

統計あいだ

2025年版



和歌山県 有田市

も く じ

統計図表

1	市の位置	図表-1
2	人口	図表-2, 3
3	産業	図表-4, 5
4	市民生活	図表-6, 7
5	運輸・交通	図表-8
6	警察・消防	図表-9
7	教育・文化	図表-10
8	財政	図表-11

統計表

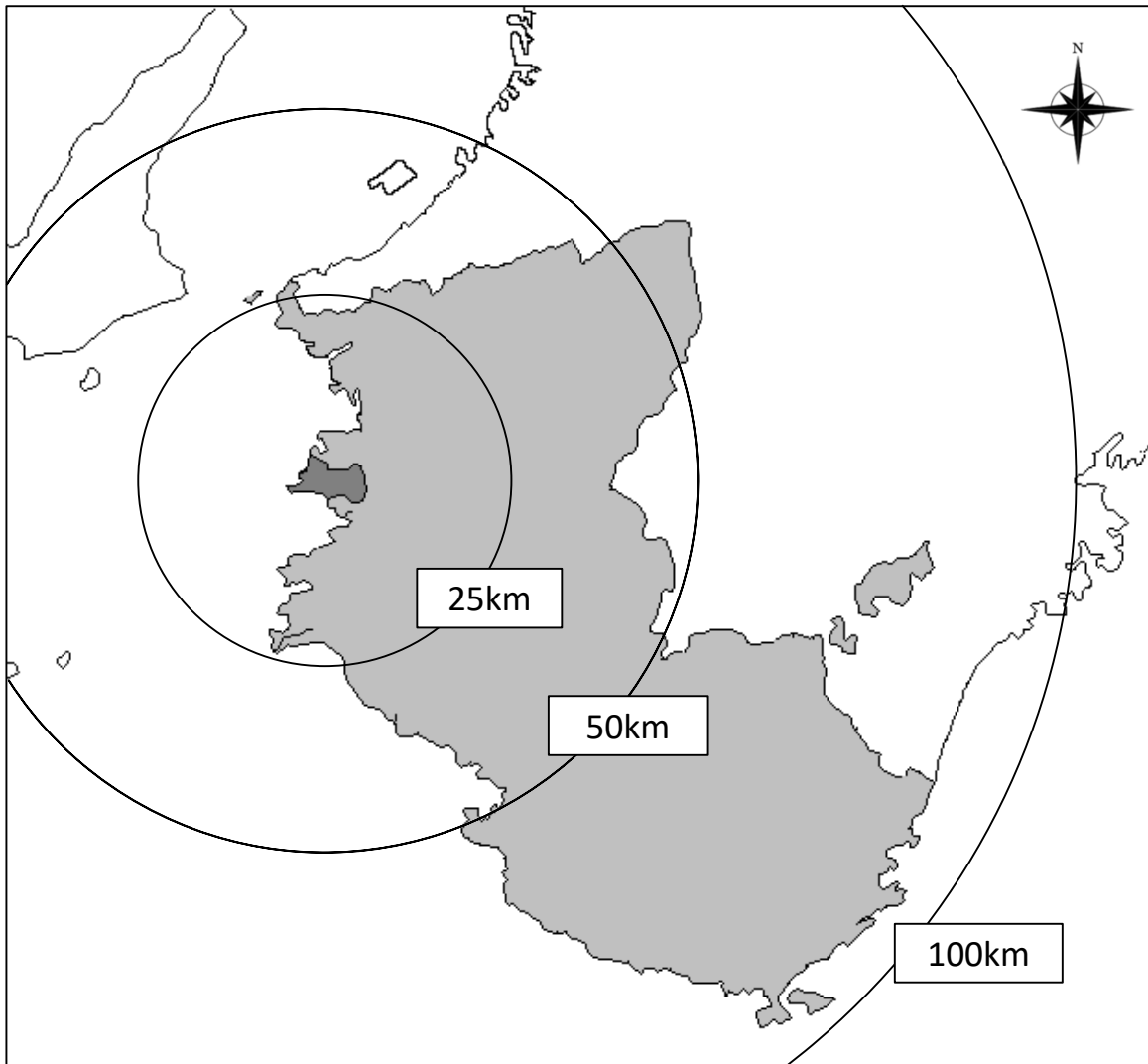
第1章	市の概要	1
1	位置及び範囲	1
2	地勢	1
3	行政区域の変遷（明治22年以降）	1
4	土地利用状況	2
5	用途地域	2
第2章	人口	3
6	人口・世帯数の推移	3
7	人口動態	3
8	地区別人口及び世帯数の推移	4
9	年齢別（5歳階級）男女別人口	5
第3章	産業	6
10	産業別就業者数	6
11	産業別事業所数・従業者数	7
12	商業の推移（卸・小売業）	7
13	卸売・小売業種別集計	8
14	工業の推移	9
15	産業分類別製造業集計	9
16	農産物販売金額規模別経営体数	10
17	農業と就業者（旧町村別）	10
18	専業・兼業別農家数の推移	10
19	経営耕地種類別面積	10
20	漁業協同組合員数	11
21	漁業種類別経営体数	11
22	主要漁種別漁獲量	11
23	漁獲量・漁獲高の推移	12
24	観光客入込状況	12
第4章	市民生活	13
25	道路と橋梁	13
26	公営住宅の状況	13
27	生活保護状況	13
28	保育所設置状況	13
29	国民年金加入状況	14

30	国民健康保険	14
31	市立病院利用状況	15
32	特定死因別死亡者数	15
33	医師数・歯科医師数の推移	15
34	二酸化硫黄濃度年次推移	16
35	ごみ処理量実績	16
36	し尿処理量及び状況推移	16
37	電灯・電力状況	17
38	上水道状況	17
第5章 運輸・交通		18
39	JR利用状況	18
40	デマンドバス利用状況	18
41	自動車等保有台数	18
第6章 警察・消防		19
42	刑法犯発生・検挙状況	19
43	交通事故と安全施設状況	19
44	火災発生状況	20
45	救急出動件数	20
第7章 教育・文化		21
46	学校別児童・生徒数（小中学校）	21
47	小学校	21
48	中学校	22
49	高等学校	22
50	幼稚園	22
51	図書館利用状況及び蔵書数の推移	23
52	分類別蔵書冊数	23
53	各施設利用状況	24
54	市内文化財一覧	25
第8章 財政・行政・議会		28
55	過去5年間の決算額	28
56	市税及び地方交付税	28
57	歴代市長・助役（副市長）・収入役	29
58	市職員数	29
59	歴代正副議長	30
60	最近の選挙	31
61	投票区別選挙人名簿登録者数	32
有田市組織図		33
参考表		35

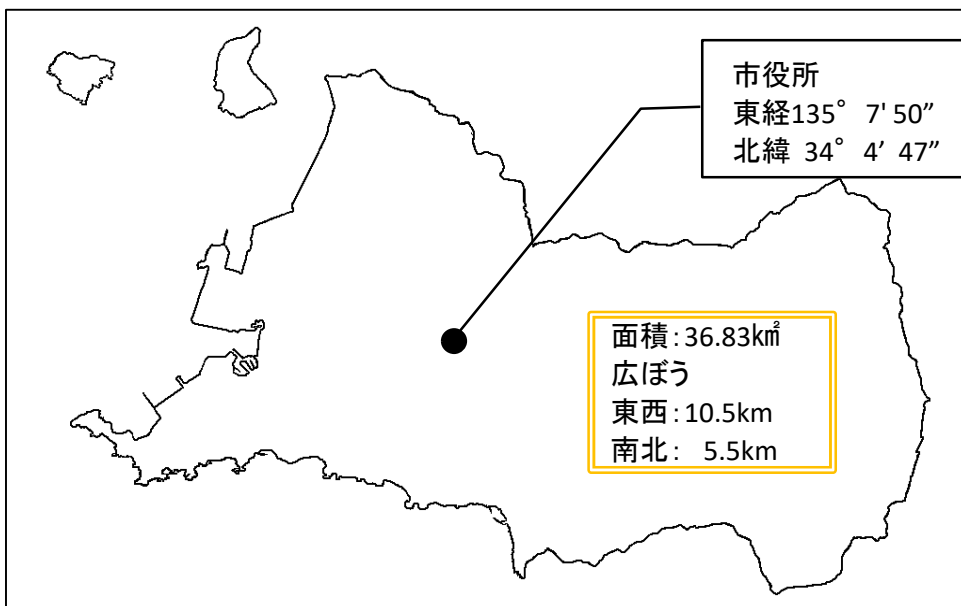
統計図表

1 市の位置

位置

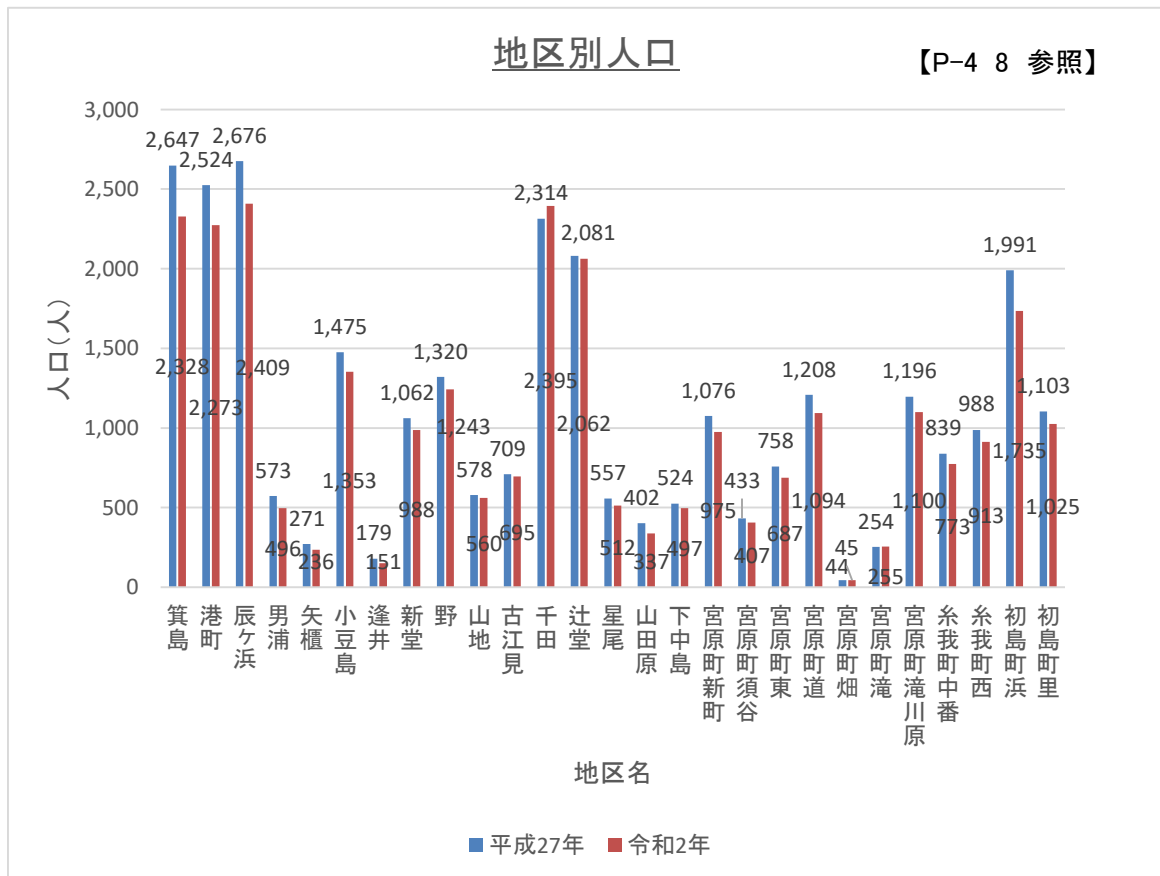
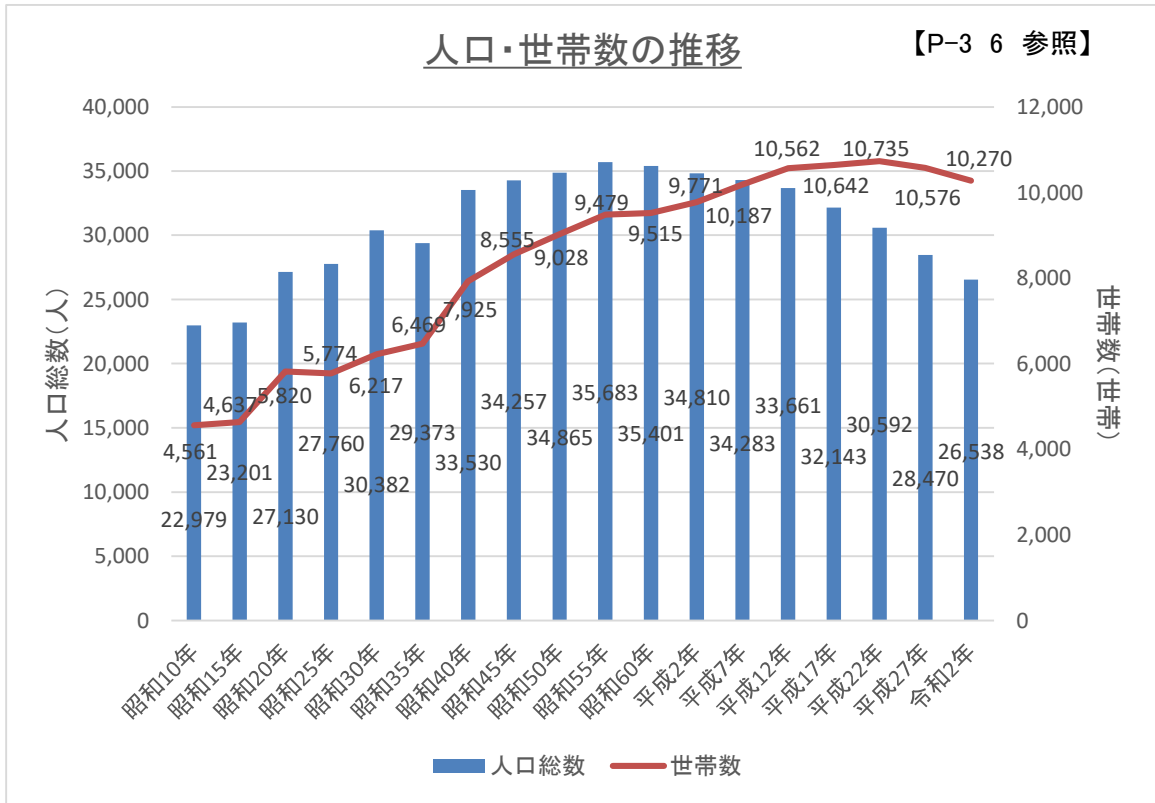


地勢



図表-1

2 人 口



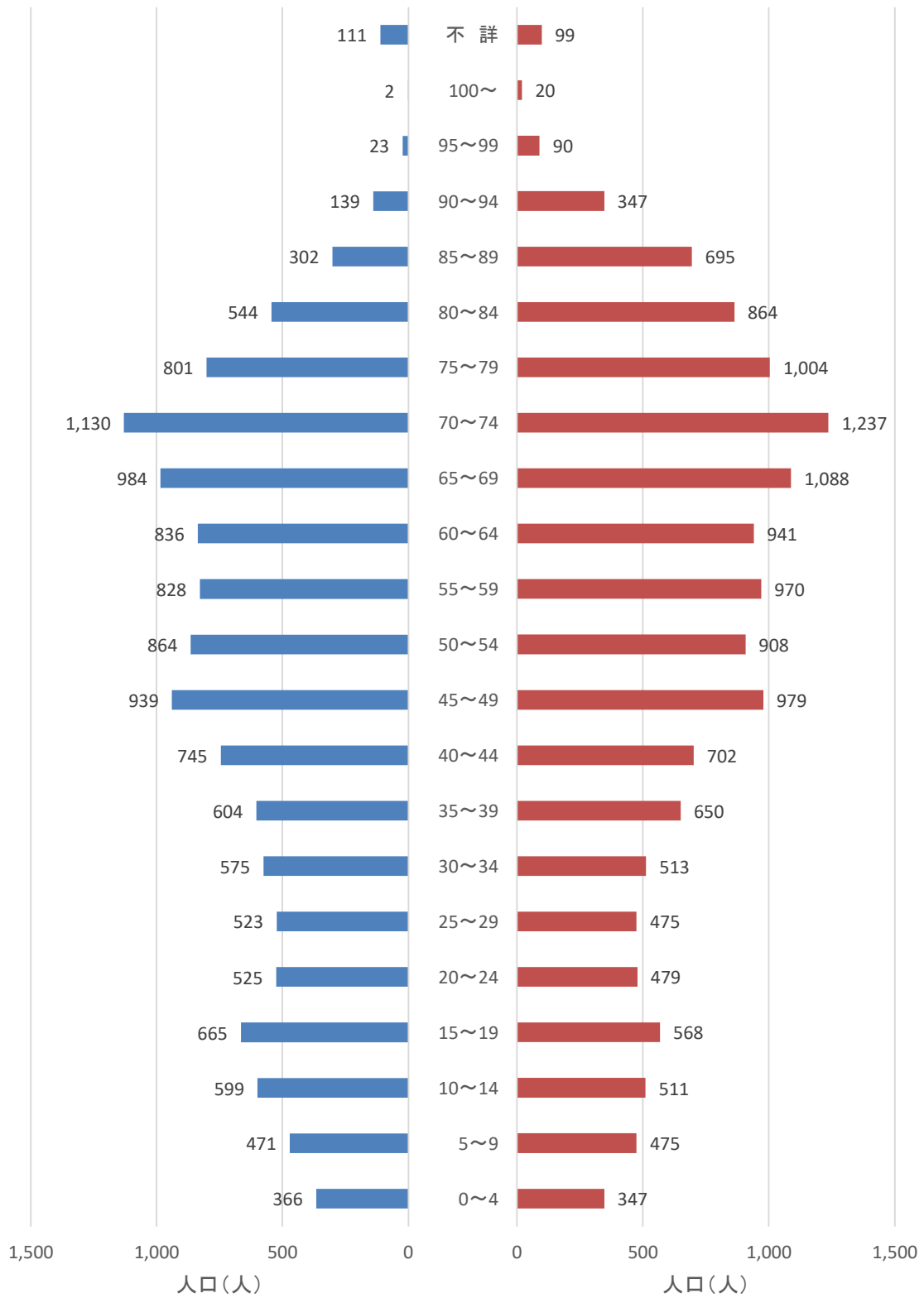
図表-2

年齢別(5歳階級)男女別人口

【P-5 9 参照】

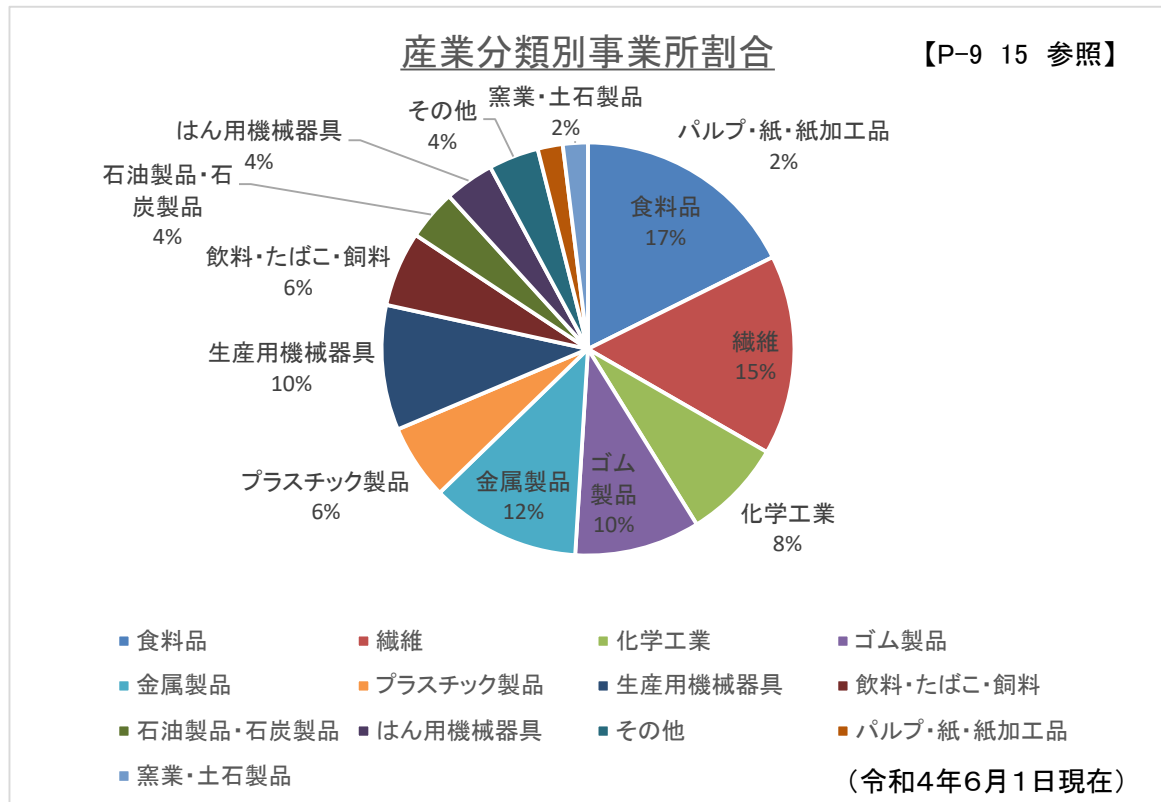
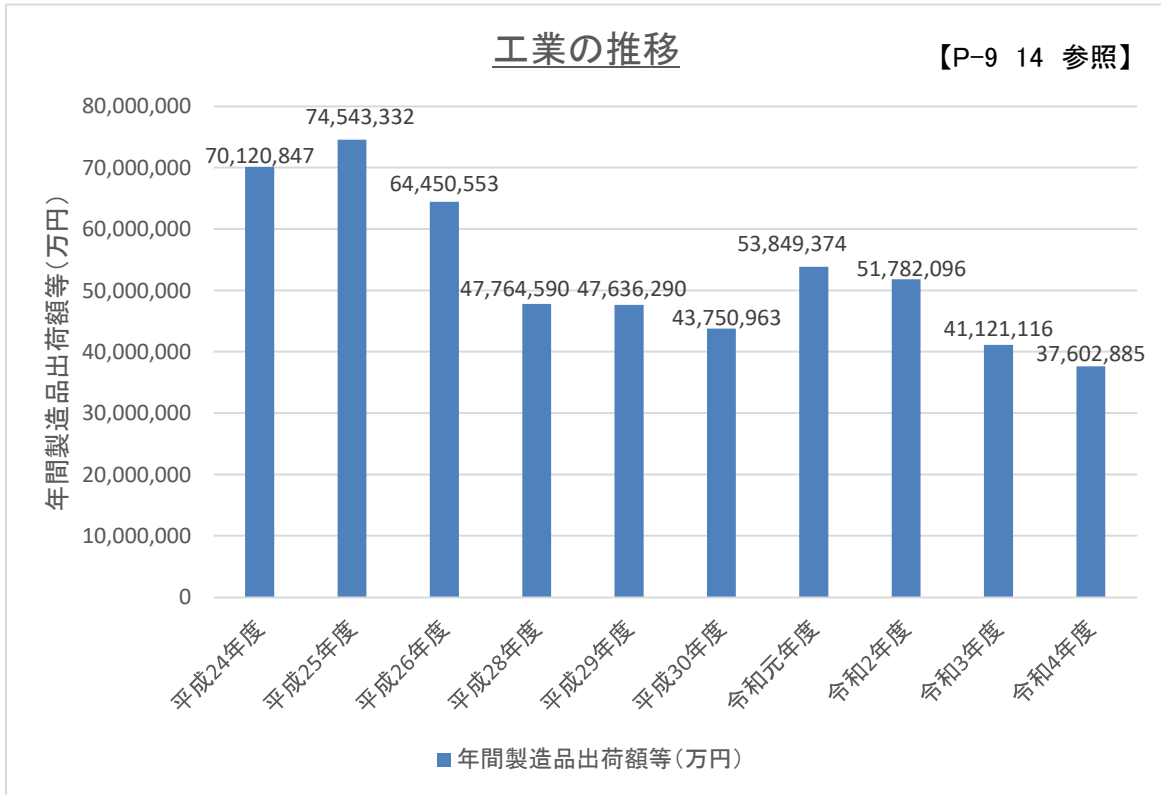
男

女



(資料: 令和2年国勢調査)

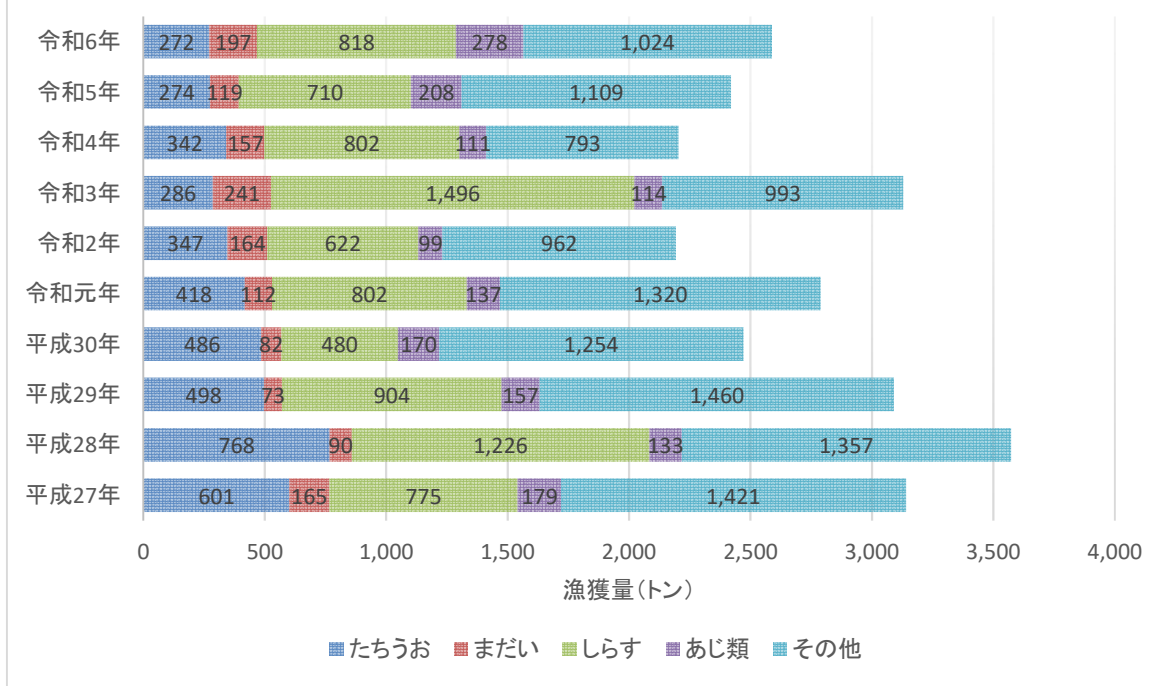
3 産 業



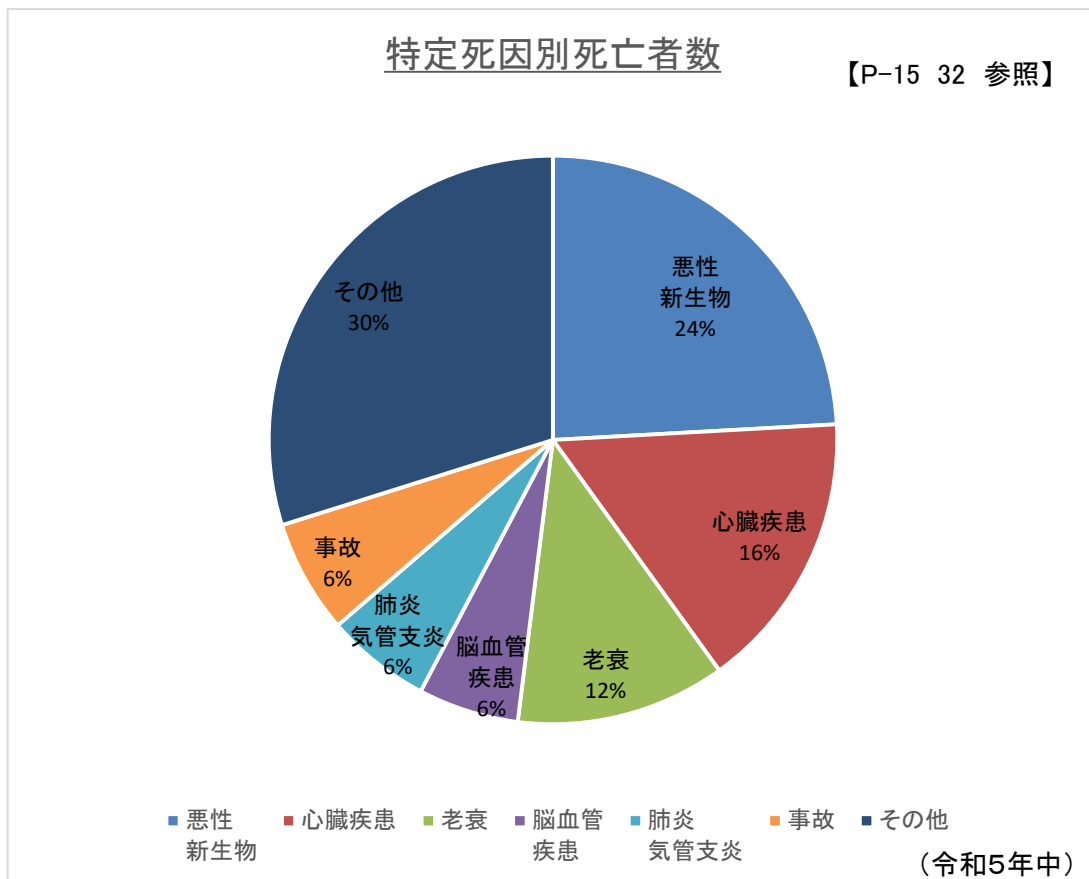
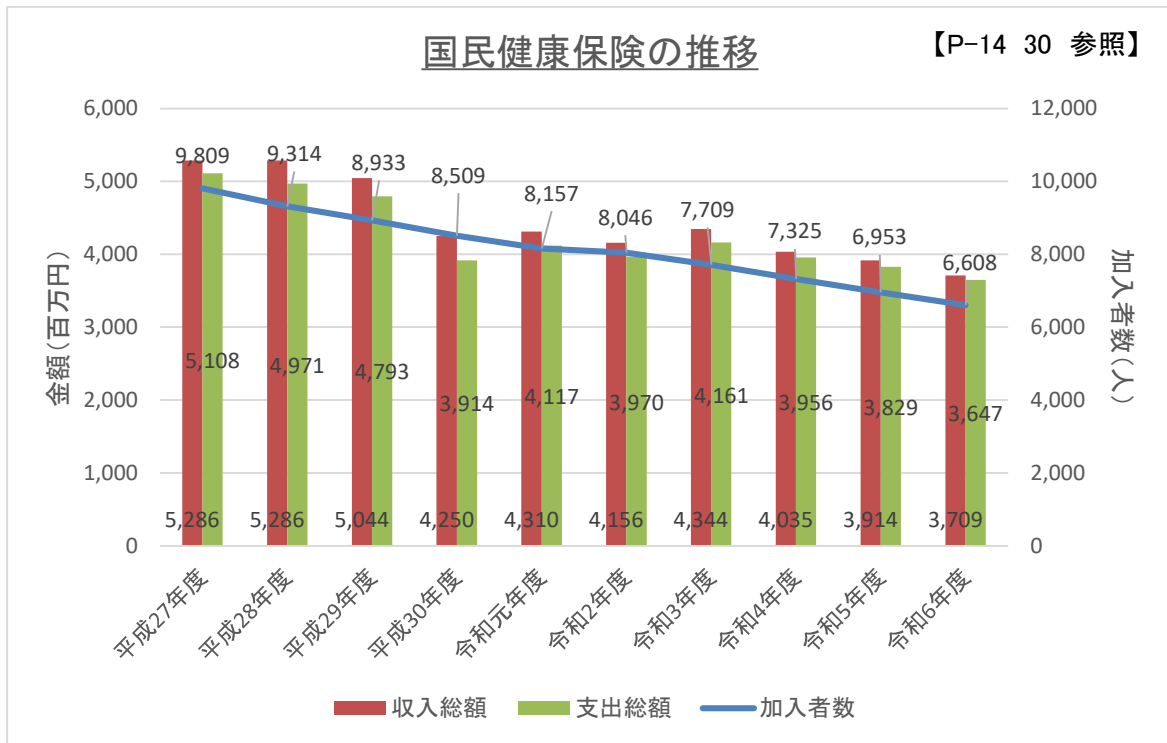
図表-4

主要魚種別漁獲量

【P-11 22参照】



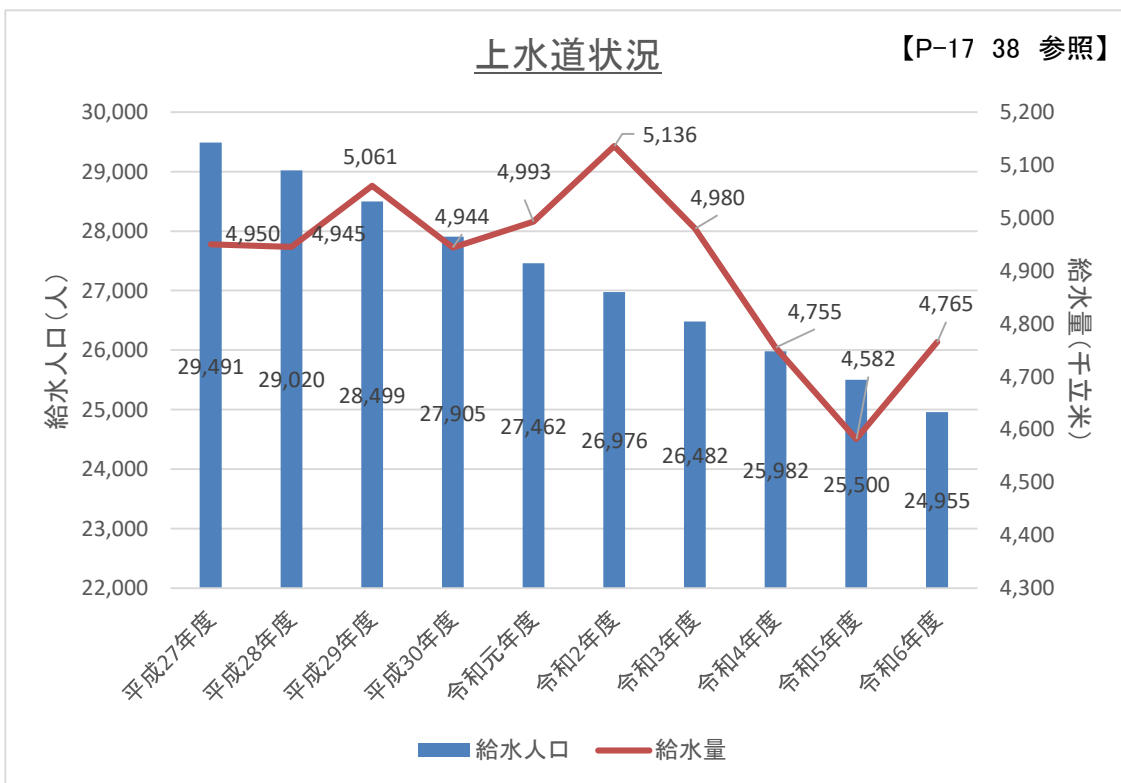
4 市民生活



図表-6

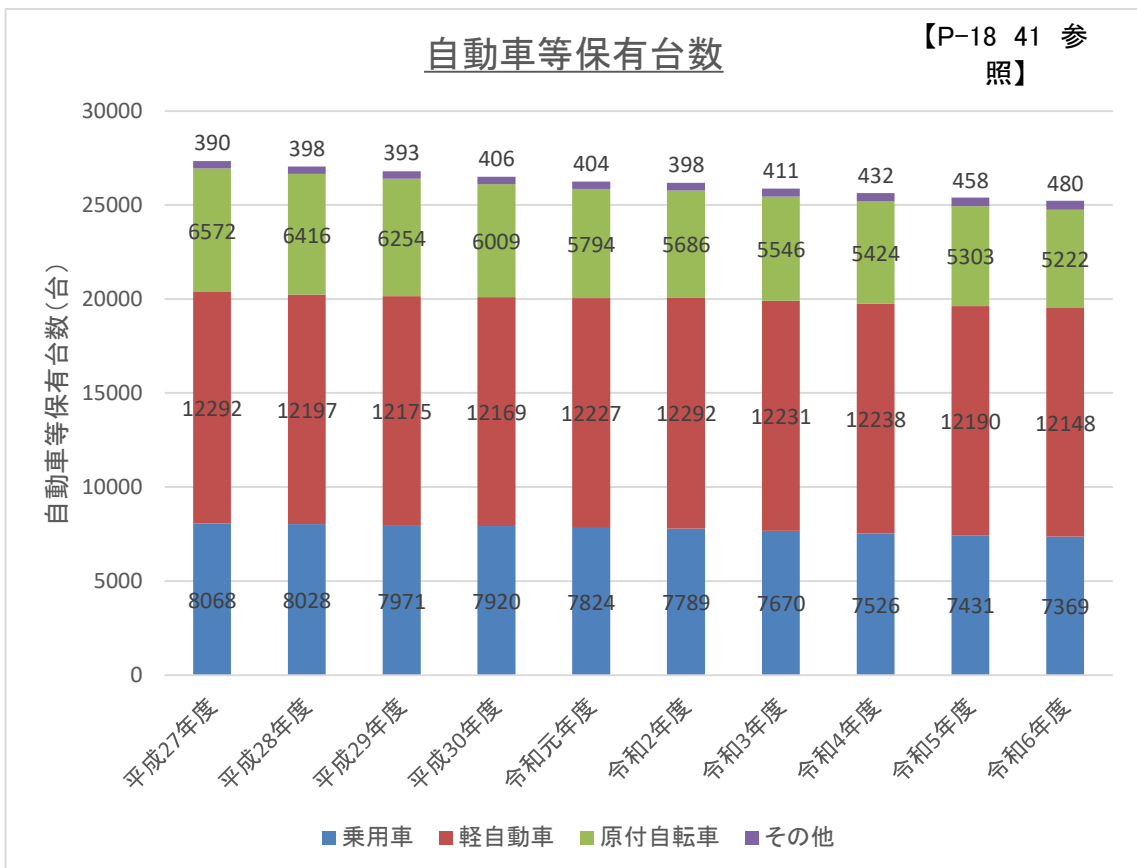
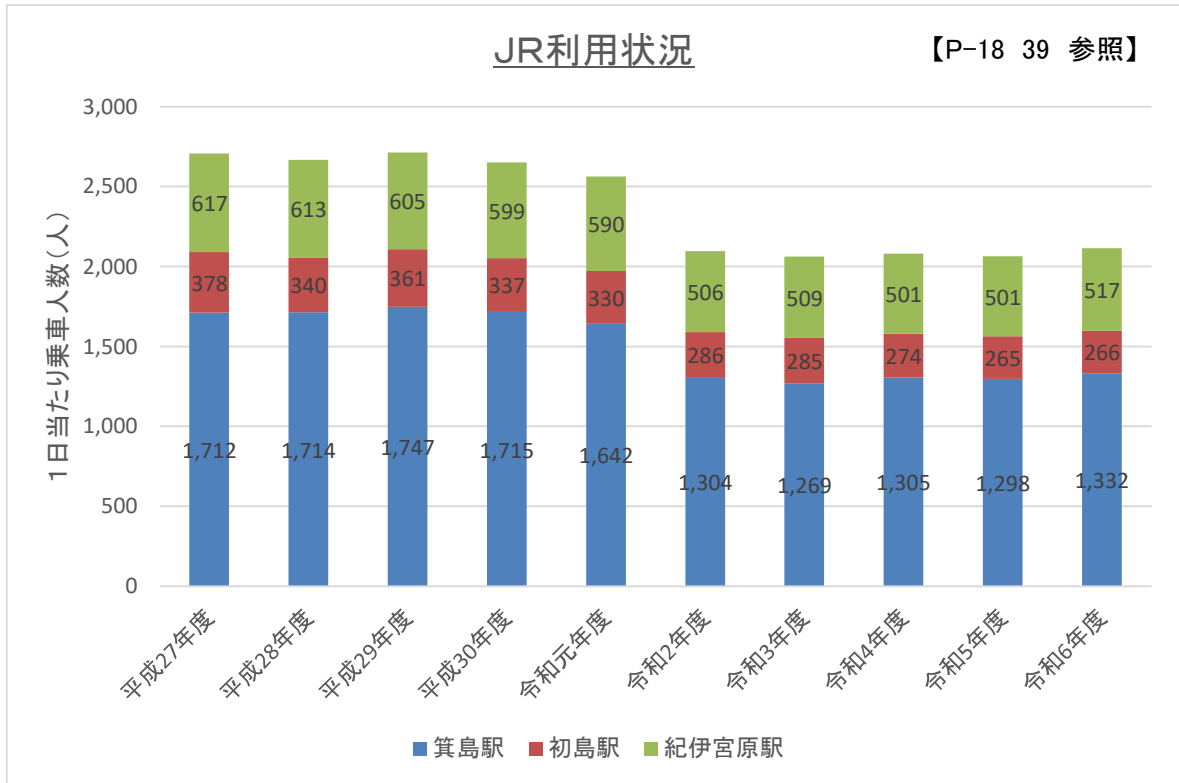
上水道状況

【P-17 38 参照】



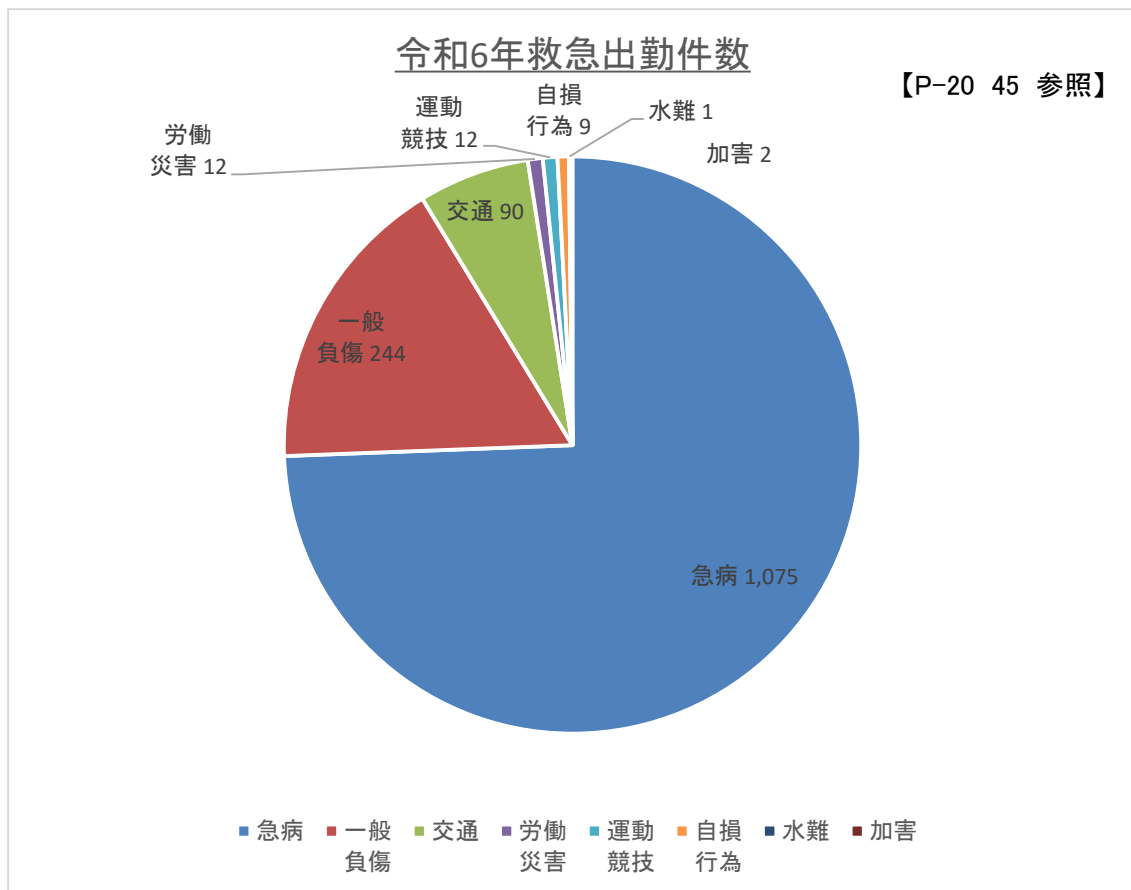
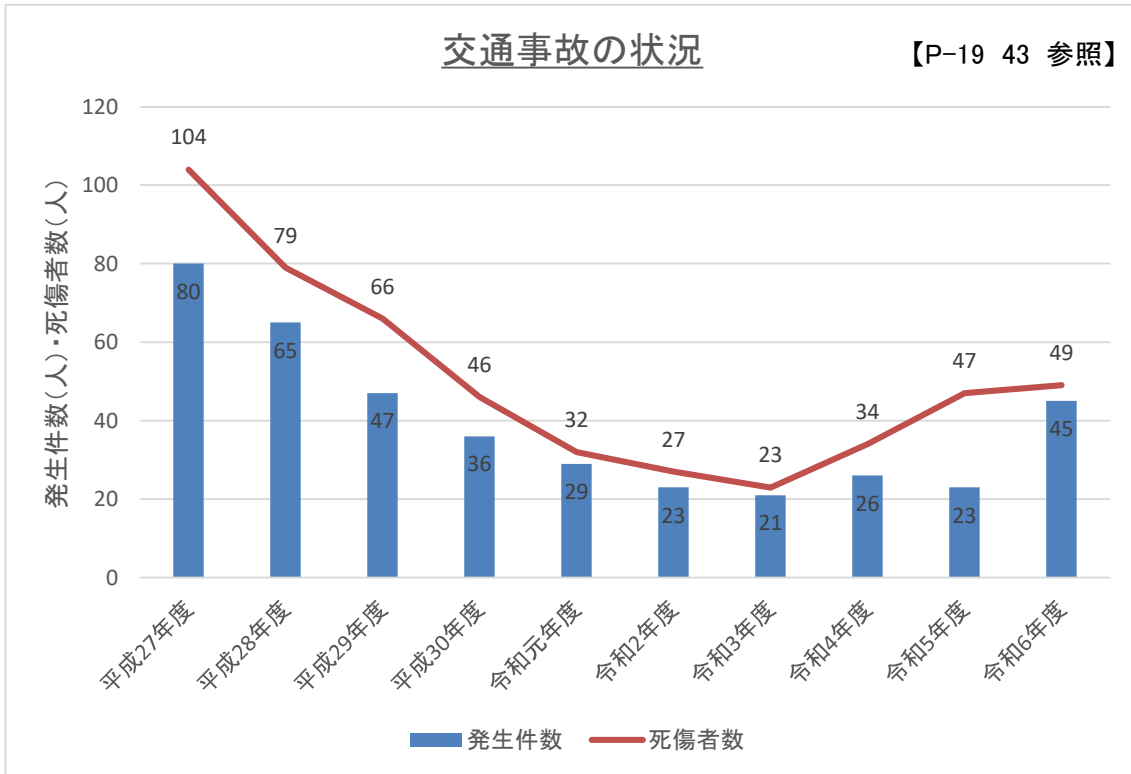
図表-7

5 運輸・交通



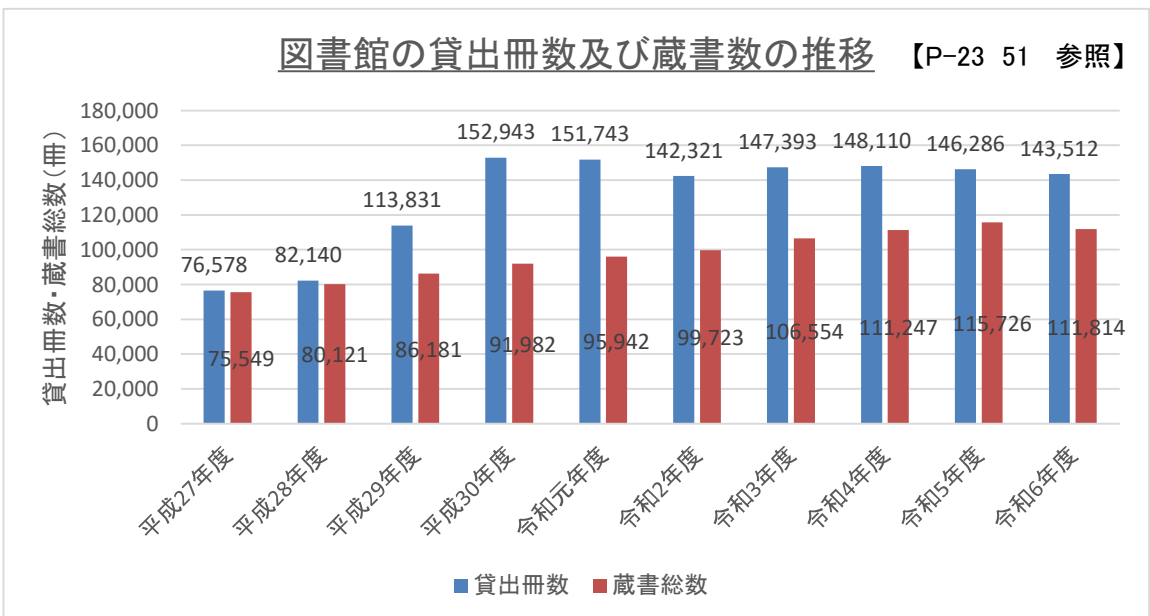
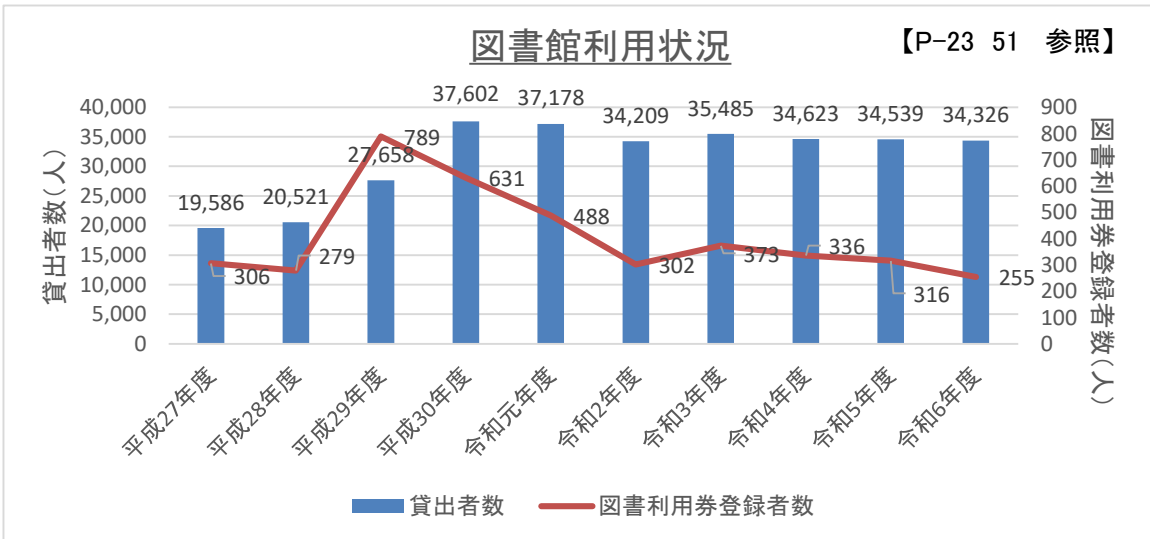
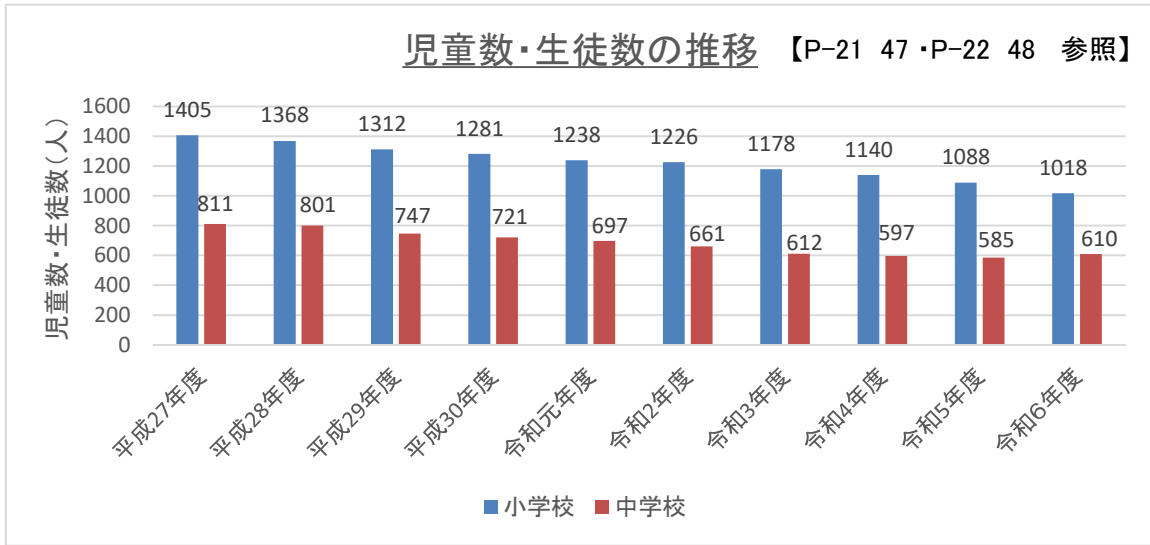
図表-8

6 警察・消防



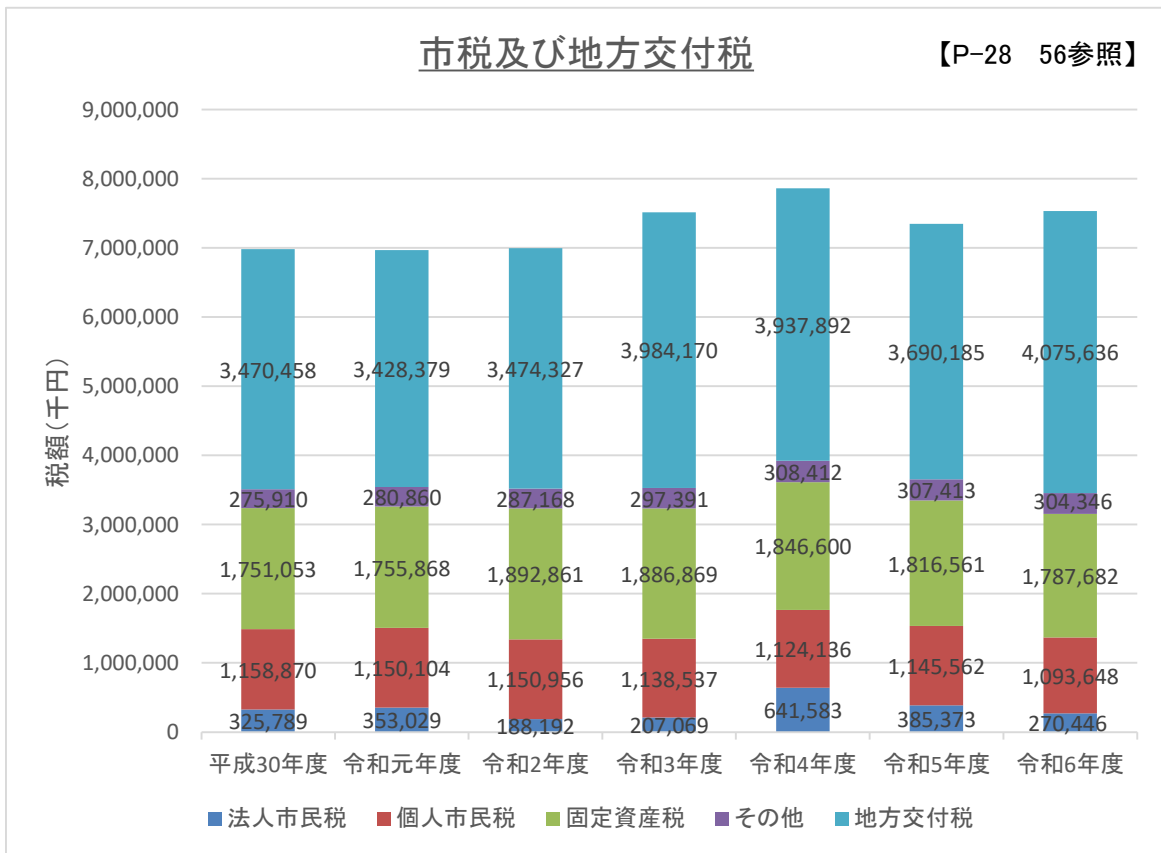
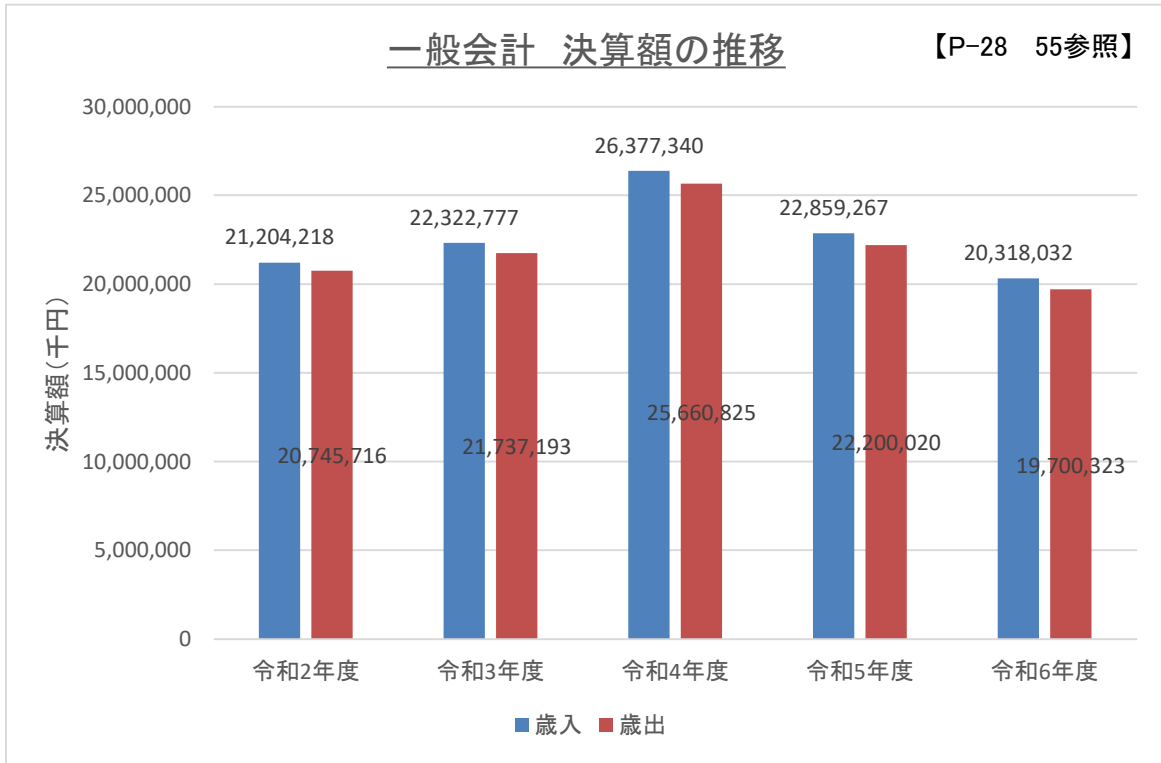
図表-9

7 教育・文化



図表-10

8 財 政



図表-11

統計表

第1章 市の概要

1 位置及び範囲

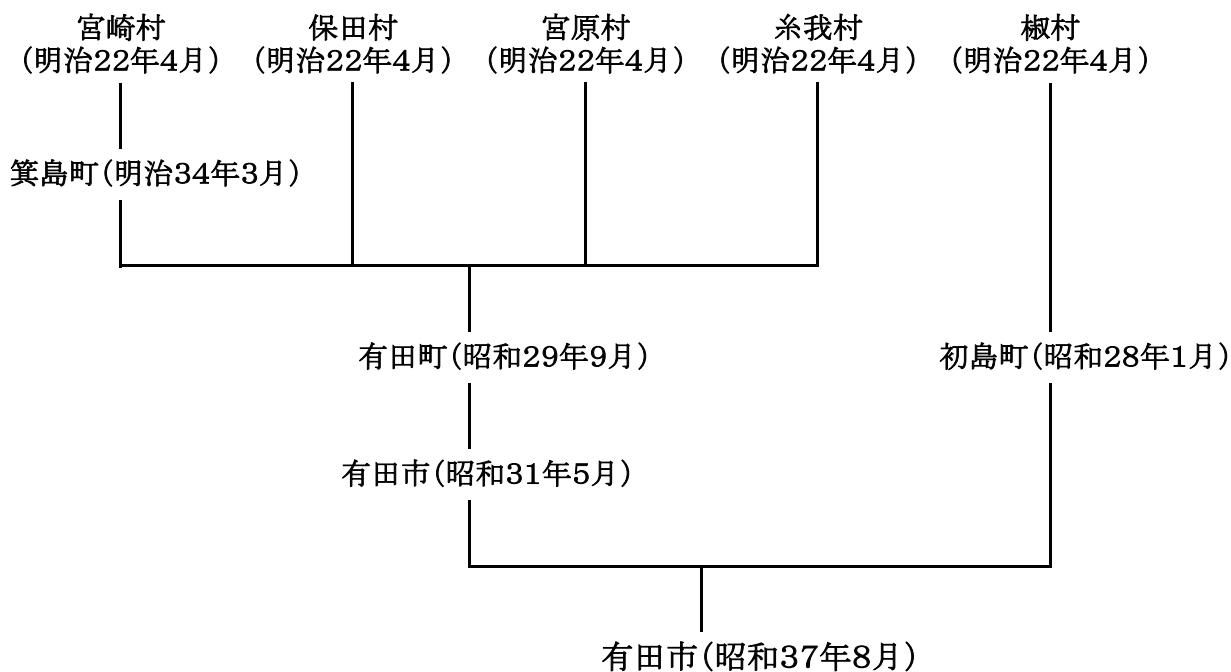
市役所の位置	地名	東 経	北 緯
		箕島50番地	135° 7' 50"

方位	地点	東 経	北 緯
	最東端	須谷	135° 11' 44"
最西端	宮崎ノ鼻	135° 4' 53"	…
最南端	糸我峠	…	34° 3' 10"
最北端	観音崎	…	34° 6' 56"

2 地 勢

面積	周囲	広 ぼ う		海 抜	
		東 西	南 北	最 高 所	最 低 所
36.83km ²	…	10.5km	5.5km	503.0m	-1.0m

3 行政区域の変遷（明治22年以降）



4 土地利用状況

(各年10月1日現在)(単位:ha)

		合計	農地	森林	宅地	水面・河川・水路	道路	その他
2014	平成26年	3,689	1,334	665	628	297	216	549
15	27	3,689	1,312	664	628	303	216	566
16	28	3,689	1,280	664	627	303	215	600
17	29	3,683	1,237	664	628	303	214	637
18	30	3,683	1,216	664	628	300	213	662
19	令和元年	3,683	1,206	664	628	300	214	671
20	2	3,683	1,195	664	631	300	214	679
21	3	3,683	1,194	664	610	300	214	701
22	4	3,683	1,184	664	610	300	214	711
23	5	3,683	1,174	664	612	300	213	720

(資料:経営企画課)

5 用途地域

(令和7年4月1日現在)(単位:ha・%)

	面積	構成比	名 称	面積	構成比
住 居 地 域	323.5	51.6	第一種中高層住居専用地域	65.0	10.4
			第一種住居地域	250.4	39.9
			第二種住居地域	8.1	1.3
商 業 地 域	45.5	7.2	商 業 地 域	15.8	2.5
			近 隣 商 業 地 域	29.7	4.7
工 業 地 域	258.1	41.2	工 業 専 用 地 域	172.3	27.5
			工 業 地 域	8.1	1.3
			準 工 業 地 域	77.7	12.4
合 計	627.1	100.0		627.1	100.0

(資料:都市整備課)

第2章 人口

6 人口・世帯数の推移

		総 数	世 帯 数	1世帯当りの人口
		人	世帯	人
1935年	昭和10年	22,979	4,561	5.04
40	15	23,201	4,637	5.00
45	20	27,130	5,820	4.66
50	25	27,760	5,774	4.81
55	30	30,382	6,217	4.89
60	35	29,373	6,469	4.54
65	40	33,530	7,925	4.23
70	45	34,257	8,555	4.00
75	50	34,865	9,028	3.86
80	55	35,683	9,479	3.76
85	60	35,401	9,515	3.72
90	平成2年	34,810	9,771	3.56
95	7	34,283	10,187	3.37
2000	12	33,661	10,562	3.19
05	17	32,143	10,642	3.02
10	22	30,592	10,735	2.85
15	27	28,470	10,576	2.69
20	令和2年	26,538	10,270	2.58

(資料:国勢調査)

7 人口動態

		自然動態		社会動態		増 減	死 産	結 婚	離 婚
		出 生	死 亡	転 入	転 出				
		人	人	人	人	人	件	件	件
2005年	平成17年	257	348	657	988	△ 422	5	146	65
06	18	250	375	687	920	△ 358	4	145	68
07	19	238	337	671	917	△ 345	5	147	76
08	20	233	364	679	914	△ 366	5	144	56
09	21	238	360	625	818	△ 315	3	142	56
10	22	222	392	608	801	△ 363	4	151	52
11	23	199	375	580	746	△ 342	2	122	58
12	24	212	353	607	801	△ 335	4	136	60
13	25	229	433	565	773	△ 412	7	125	57
14	26	195	355	551	801	△ 410	7	134	63
15	27	203	398	568	840	△ 467	1	108	59
16	28	161	414	567	789	△ 475	3	93	47
17	29	168	447	544	771	△ 506	3	97	42
18	30	151	390	578	818	△ 479	4	94	50
19	令和元年	142	373	534	815	△ 512	1	100	41
20	2	141	359	487	763	△ 494	2	97	33
21	3	133	357	445	739	△ 518	2	89	38
22	4	120	418	552	759	△ 505	1	72	37
23	5	126	403	559	775	△ 493	1	65	41
24	6	102	435	531	675	△ 477	0	63	37

(資料:市民課 住民基本台帳・人口動態事件簿)

8 地区別人口及び世帯数の推移

(各年3月末現在 住民基本台帳、外国人登録者数)

	2000年 平成12年		2005年 平成17年		2010年 平成22年		2015年 平成27年		2020年 令和2年	
	世帯数	人口	世帯数	人口	世帯数	人口	世帯数	人口	世帯数	人口
合 計	11,064	34,913	11,308	33,803	11,684	31,993	11,785	29,782	11,740	27,544
箕 島	1,261	3,481	1,216	3,263	1,174	2,941	1,154	2,647	1,086	2,328
港 町	1,105	3,119	1,112	2,990	1,126	2,753	1,111	2,524	1,086	2,273
辰 ヶ 浜	1,000	3,251	1,021	3,110	1,041	2,862	1,071	2,676	1,069	2,409
男 浦	197	638	204	611	222	611	227	573	222	496
矢 櫃	159	459	143	389	144	336	122	271	112	236
小 豆 島	625	1,769	593	1,666	603	1,558	610	1,475	588	1,353
逢 井	83	276	82	246	83	214	81	179	71	151
新 堂	334	1,097	388	1,161	400	1,125	430	1,062	407	988
野	405	1,331	443	1,352	477	1,381	515	1,320	514	1,243
山 地	203	572	201	556	226	567	237	578	243	560
古 江 見	302	854	335	850	330	791	312	709	326	695
千 田	846	2,981	889	2,863	953	2,775	846	2,314	969	2,395
辻 堂	547	1,952	625	2,091	674	2,029	735	2,081	774	2,062
星 尾	173	613	180	607	197	604	206	557	209	512
山 田 原	145	509	141	479	143	446	150	402	136	337
下 中 島	156	515	170	543	183	544	188	524	188	497
宮原町新町	372	1,193	378	1,162	420	1,176	405	1,076	406	975
宮原町須谷	114	423	133	447	144	441	156	433	162	407
宮原町東	241	858	254	831	271	821	273	758	264	687
宮原町道	386	1,284	407	1,285	425	1,218	458	1,208	449	1,094
宮原町畑	24	72	24	64	25	59	23	44	23	45
宮原町滝	70	271	73	266	81	262	85	254	94	255
宮原町滝川原	361	1,276	374	1,241	408	1,222	430	1,196	433	1,100
糸我町中番	250	917	265	918	273	859	295	839	301	773
糸我町西	320	1,077	337	1,062	367	1,024	366	988	368	913
初島町浜	943	2,815	900	2,512	852	2,179	855	1,991	804	1,735
初島町里	442	1,310	420	1,238	442	1,195	444	1,103	436	1,025

(資料:市民課)

9 年齢別（5歳階級）男女別人口

(各年10月1日現在)

	2005年 平成17年			2010年 平成22年			2015年 平成27年			2020年 令和2年		
	総数			総数			総数			総数		
	男	女		男	女		男	女		男	女	
	人	人	人	人	人	人	人	人	人	人	人	人
総数	32,143	15,078	17,065	30,592	14,436	16,156	28,470	13,453	15,017	26,538	12,576	13,962
0～4	1,401	742	659	1,116	584	532	914	453	461	713	366	347
5～9	1,628	842	786	1,388	745	643	1,080	567	513	946	471	475
10～14	1,651	819	832	1,582	829	753	1,357	721	636	1,110	599	511
15～19	1,642	843	799	1,443	708	735	1,427	750	677	1,233	665	568
20～24	1,364	606	758	1,235	632	603	1,100	549	551	1,004	525	479
25～29	1,667	820	847	1,392	652	740	1,196	626	570	998	523	475
30～34	2,128	1,034	1,094	1,547	782	765	1,276	602	674	1,088	575	513
35～39	1,934	924	1,010	2,040	1,018	1,022	1,485	752	733	1,254	604	650
40～44	1,956	910	1,046	1,867	897	970	1,934	956	978	1,447	745	702
45～49	1,907	918	989	1,918	897	1,021	1,828	889	939	1,918	939	979
50～54	2,275	1,101	1,174	1,872	897	975	1,858	862	996	1,772	864	908
55～59	2,748	1,359	1,389	2,213	1,067	1,146	1,798	853	945	1,798	828	970
60～64	2,254	1,087	1,167	2,668	1,310	1,358	2,157	1,050	1,107	1,777	836	941
65～69	2,044	929	1,115	2,141	1,014	1,127	2,516	1,212	1,304	2,072	984	1,088
70～74	1,957	845	1,112	1,875	821	1,054	2,004	929	1,075	2,367	1,130	1,237
75～79	1,599	686	913	1,719	694	1,025	1,686	715	971	1,805	801	1,004
80～84	1,065	370	695	1,291	499	792	1,376	509	867	1,408	544	864
85～89	595	176	419	759	215	544	889	301	588	997	302	695
90～94	247	53	194	348	97	251	382	86	296	486	139	347
95～99	69	11	58	83	10	73	106	15	91	113	23	90
100～	8	—	8	12	1	11	13	1	12	22	2	20
不詳	4	3	1	83	67	16	88	55	33	210	111	99

(資料:国勢調査)

第3章 産 業

10 産業別就業者数

	2005年 平成17				2010年 平成22				2015年 平成27				2020年 令和2年			
	就業者数			構成 比	就業者数			構成 比	就業者数			構成 比	就業者数			構成 比
	男	女			男	女			男	女			男	女		
人	人	人	%	人	人	人	%	人	人	人	%	人	人	人	%	
総 数	15,223	8,658	6,565	100.0	14,050	7,917	6,133	100.0	13,457	7,430	6,027	100.0	13,217	7,119	6,098	100.0
第1次産業計	2,556	1,517	1,039	16.8	2,224	1,326	898	15.8	1,978	1,149	829	14.7	1,864	1,044	820	14.1
農 業	2,108	1,129	979	13.8	1,848	1,003	845	13.2	1,661	880	781	12.3	1,596	819	777	12.1
林 業	3	3	—	0.0	4	4	—	0.0	3	3	—	0.0	2	2	—	0.0
漁 業	445	385	60	2.9	372	319	53	2.6	314	266	48	2.3	266	223	43	2.0
第2次産業計	4,462	3,278	1,184	29.3	4,075	2,962	1,113	29.0	3,719	2,694	1,025	27.6	3,593	2,592	1,001	27.2
鉱 業	0	—	—	—	1	1	—	0.0	0	—	—	0.0	0	—	—	0.0
建 設 業	1,520	1,334	186	10.0	1,368	1,160	208	9.7	1,232	1,049	183	9.2	1,223	1,029	194	9.3
製 造 業	2,942	1,944	998	19.3	2,706	1,801	905	19.3	2,487	1,645	842	18.5	2,370	1,563	807	17.9
第3次産業計	8,139	3,824	4,315	53.5	7,555	3,526	4,029	53.8	7,323	3,343	3,980	54.4	7,070	3,134	3,936	53.5
卸 小 売 業 飲 食 店	3,032	1,351	1,681	19.9	2,570	1,154	1,416	18.3	2,360	1,027	1,333	17.5	2,183	898	1,285	16.5
金 融 業 保 険	286	120	166	1.9	282	105	177	2.0	238	95	143	1.8	200	68	132	1.5
不 動 産 業	38	23	15	0.2	98	60	38	0.7	93	58	35	0.7	107	66	41	0.8
運 通 業 信 輸 業	656	534	122	4.3	636	511	125	4.5	591	482	109	4.4	548	446	102	4.1
電 気 ・ ガ ス 業 水 道 業	58	52	6	0.4	59	49	10	0.4	55	50	5	0.4	49	44	5	0.4
サ ー ビ ス 業	3,500	1,368	2,132	23.0	3,427	1,317	2,110	24.4	3,518	1,309	2,209	26.1	3,536	1,306	2,230	26.8
公 務	569	376	193	3.7	483	330	153	3.4	468	322	146	3.5	447	306	141	3.4
分 類 不 能	66	39	27	0.4	196	103	93	1.4	437	244	193	3.2	690	349	341	5.2

(資料:国勢調査)

1 1 産業別事業所数・従業者数

経済センサス 分類 (2009年～)	2009年 平成21		2012年 平成24		2014年 平成26		2016年 平成28		2021年 令和3	
	事業所数	従業者数	事業所数	従業者数	事業所数	従業者数	事業所数	従業者数	事業所数	従業者数
	所	人	所	人	所	人	所	人	所	人
総数	1,967	12,511	1,810	11,318	1,746	11,801	1,649	10,781	1,506	11,393
農林漁業	7	145	8	148	7	146	8	185	11	398
鉱業・採石業 ・砂利採取業	1	2	-	-	-	-	-	-	-	-
建設業	227	1,407	207	1,294	191	1,153	184	1,127	167	1,072
製造業	147	2,229	150	2,434	146	2,295	136	2,407	116	2,462
卸・小売業	554	2,692	514	2,398	465	2,290	452	2,170	392	2,124
金融・保険業	26	292	25	280	21	213	20	203	20	211
不動産業・ 物品賃貸業	222	327	219	333	209	333	200	334	163	282
運輸・郵便業	37	587	34	434	33	346	31	330	29	319
情報通信業	4	23	2	10	1	7	-	-	2	6
電気・ガス・ 熱供給・水道 業	3	35	1	17	2	25	1	13	3	12
サービス業	724	4,448	635	3,646	658	4,639	604	3,658	592	4,152
公務	15	324	15	324	13	354	13	354	11	355

(資料:経済センサス)

※2012年、2016年の公務は調査を行っていないので
それぞれ2009年、2014年の数字を使用している。

1 2 商業の推移（卸・小売業）

		商 店 数			従 業 者 数			年 間 商 品 販 売 額		
		総 数	卸 売 業	小 売 業	総 数	卸 売 業	小 売 業	総 数	卸 売 業	小 売 業
		店	店	店	人	人	人	万円	万円	万円
2004年	平成16年	643	96	547	2,508	581	1,927	4,298,097	1,787,383	2,510,714
07	19	564	87	477	2,535	550	1,985	4,044,946	1,461,840	2,583,106
12	24	417	66	351	1,740	411	1,329	3,127,100	1,452,100	1,675,000
14	26	401	62	339	1,712	326	1,386	2,970,200	1,267,800	1,702,400
16	28	396	62	334	1,816	332	1,484	3,378,300	1,334,700	2,043,600
21	令和3年	361	61	300	1,814	466	1,348	33,107,000	17,313,000	15,794,000

(資料:商業統計調査、経済センサス)

※年間商品販売額は前年1月1日から12月31日までの1年間の販売額。
※2012年、2016年、2021年は経済センサス。

13 卸売・小売業種別集計

(令和3年6月1日調査)

産業分類小分類	事業所数	従業者数 (人)	年間商品 販売額 (百万円)	売場面積 (㎡)
市町村計	361	1,814	33,107	25,891
卸売業計	61	466	17,313	-
50 各種商品卸売業	-	-	-	-
501 各種商品卸売業	-	-	-	-
51 繊維・衣服等卸売業	4	73	6,748	-
511 繊維品卸売業(衣服、身の回り品を除く)	-	-	-	-
512 衣服卸売業	-	-	-	-
513 身の回り品卸売業	4	73	6,748	-
52 飲食料品卸売業	25	198	2,313	-
521 農畜産物・水産物卸売業	23	101	x	-
522 食料・飲料卸売業	2	97	x	-
53 建築材料・鉱物・金属材料等卸売業	16	127	5,989	-
531 建築材料卸売業	7	28	2,615	-
532 化学製品卸売業	2	14	x	-
533 石油・鉱物卸売業	6	66	347	-
534 鉄鋼製品卸売業	1	19	x	-
535 非鉄金属卸売業	-	-	-	-
536 再生資源卸売業	-	-	-	-
54 機械器具卸売業	7	45	1,792	-
541 産業機械器具卸売業	2	11	x	-
542 自動車卸売業	3	31	x	-
543 電気機械器具卸売業	1	2	-	-
549 その他の機械器具卸売業	1	1	-	-
55 その他の卸売業	9	23	471	-
551 家具・建具・じゅう器等卸売業	1	1	x	-
552 医薬品・化粧品等卸売業	1	4	-	-
553 紙・紙製品卸売業	2	7	x	-
559 他に分類されない卸売業	5	11	228	-
小売業計	300	1,348	15,794	25,891
56 各種商品小売業	1	121	-	-
561 百貨店、総合スーパー	1	121	-	-
569 その他の各種商品小売業(従業者が常時50人未満のもの)	-	-	-	-
57 織物・衣服・身の回り品小売業	26	73	624	3,025
571 呉服・服地・寝具小売業	5	7	-	-
572 男子服小売業	4	6	3	35
573 婦人・子供服小売業	11	30	384	1,334
574 靴・履物小売業	-	-	-	-
579 その他の織物・衣服・身の回り品小売業	6	30	237	1,656
58 飲食料品小売業	105	575	5,980	5,997
581 各種食料品小売業	7	117	2,952	3,203
582 野菜・果実小売業	11	22	-	-
583 食肉小売業	2	4	-	-
584 鮮魚小売業	9	18	-	-
585 酒小売業	18	29	-	-
586 菓子・パン小売業	13	61	-	-
589 その他の飲食料品小売業	45	324	3,028	2,794
59 機械器具小売業	43	146	1,590	3,165
591 自動車小売業	19	63	346	50
592 自転車小売業	5	9	-	-
593 機械器具小売業(自動車、自転車を除く)	19	74	1,244	3,115
60 その他の小売業	118	404	x	x
601 家具・建具・畳小売業	9	20	894	300
602 じゅう器小売業	6	22	99	452
603 医薬品・化粧品小売業	18	55	927	622
604 農耕用品小売業	10	42	653	400
605 燃料小売業	27	84	1,410	-
606 書籍・文房具小売業	5	51	301	-
607 スポーツ用品・がん具・娯楽用品・楽器小売業	7	26	71	250
608 写真機・時計・眼鏡小売業	4	12	56	244
609 他に分類されない小売業	32	92	x	x
61 無店舗小売業	5	25	659	-
611 通信販売・訪問販売小売業	4	24	x	-
612 自動販売機による小売業	1	1	-	-
619 その他の無店舗小売業	2	4	x	-

※年間商品販売額は前年1月1日から12月31日までの1年間の販売額。

(資料:経済センサス)

14 工業の推移

(各年12月31日現在)(従業者4人以上の事業所)

工業統計調査 (2012年～2020年) ※2016年を除く	事業所数	従業者数	年間給与 総額	年間材料使用額等	年間製造品 出荷額等	従業員一人当 たり出荷額等
経済センサス (2016年、2021年) 経済構造実態調査 (2022年～)	事業所数	従業者数	事業に従事する者の 人件費及び派遣受 入者に係る人材派遣 会社への支払額	原材料、燃料、 電力の使用額等	年間製造品 出荷額等	従業員一人当 たり出荷額等
		人	万円	万円	万円	万円
2012 平成24年	68	2,024	902,751	53,051,580	70,120,847	34,645
13 25	64	2,029	868,665	60,736,110	74,543,332	36,739
14 26	65	2,171	887,236	56,108,225	64,450,553	29,687
16 28	73	2,237	876,328	39,505,635	47,764,590	21,352
17 29	61	2,208	841,777	29,313,646	47,636,290	21,574
18 30	56	2,293	846,212	34,104,310	43,750,963	19,080
19 令和元年	55	2,368	970,911	44,209,703	53,849,374	22,740
20 2	55	2,451	1,063,589	46,991,556	51,782,096	21,127
21 3	40	2,036	962,959	37,060,960	41,121,116	20,197
22 4	53	2,046	842,775	37,602,885	37,602,885	18,379

※2016年以降は、6月1日現在。

(資料:工業統計調査、経済センサス、経済構造実態調査)

15 産業分類別製造業集計

(令和4年6月1日現在)

	事業所数	従業者数	事業に従事する者の人件費及び 派遣受入者に係る人材派遣 会社への支払額	原材料・燃 料・電力の 使用額等	製造品出荷額等		
					製造品出荷額	粗付加価値額	合計
		人	万円	万円	万円	万円	万円
総数	53	2,046	842,775	29,207,929	37,602,885	30,582,567	68,185,452
食料品	9	338	148,553	573,837	1,015,194	413,059	1,428,253
飲料・たばこ・飼料	3	163	58,670	47,965	217,886	158,170	376,056
繊維工業	8	50	7,786	26,671	53,888	24,860	78,748
木材・木製品	1	2	X	X	X	X	X
パルプ・紙・紙加工品	1	27	X	X	X	X	X
化学工業	4	250	72,031	471,867	1,302,426	757,465	2,059,891
石油製品・石炭製品	2	495	X	X	X	X	X
プラスチック製品	3	30	8,109	9,927	24,156	12,935	37,091
ゴム製品	5	444	173,207	1,346,274	2,899,274	1,411,896	4,311,170
窯業・土石製品	1	8	X	X	X	X	X
鉄鋼	1	2	X	X	X	X	X
金属製品	6	76	23,181	144,324	255,804	102,116	357,920
はん用機械器具	2	91	X	X	X	X	X
生産用機械器具	5	40	15,734	15,654	77,543	56,264	133,807
その他	2	30	X	X	X	X	X

※「木材・木製品」は家具を除く

(資料:経済構造実態調査)

16 農産物販売金額規模別経営体数

(単位:経営体)

	計	販売なし	50万円未満	50～100万円	100～300万円	300～500万円	500～1,000万円	1,000万円以上
合計	839	13	77	88	227	143	168	123
旧糸我村	107	2	17	11	33	17	18	9
旧宮原村	236	2	13	18	66	42	52	43
旧保田村	239	7	17	23	57	47	47	41
旧箕島町	161	-	19	18	47	22	33	22
旧初島町	96	2	11	18	24	15	18	8

(資料:農林業センサス)

17 農業と就業者(旧町村別)

	農家数	年齢別世帯員数			
		総数	0～19歳	20～69歳	70歳以上
合計	戸 956	人 2,696	人 276	人 1,510	人 910
旧糸我村	127	342	34	188	120
旧宮原村	255	771	78	428	265
旧保田村	257	779	101	425	253
旧箕島町	207	517	45	308	164
旧初島町	110	287	18	161	108

(資料:農林業センサス)

18 専業・兼業別農家数の推移

	2000年 平成12年	2005年 平成17年	2010年 平成22年	2015年 平成27年	2020年 令和2年
農家数計	戸 1,381	戸 1,048	戸 945	戸 865	戸 956
専業農家	341	411	392	419	—
兼業農家	741	637	553	446	—
農業が主	328	287	243	182	—
兼業が主	413	350	310	264	—

※2020年農林業センサスから、専業農家数、兼業農家数の質問項目なしのため「—」としている。

(資料:農林業センサス)

19 経営耕地種類別面積

(単位:a)

	総経営 耕地面積	田	畑	果樹園			
				総数	果樹園	桑畑	その他
1990年 平成2	127,003	4,863	2,619	119,521	119,465	—	56
95 7	119,506	4,385	1,273	113,848	113,802	—	46
2000 12	118,459	3,845	1,409	113,205	—	—	—
05 17	109,113	2,686	1,115	105,312	—	—	—
10 22	103,040	2,243	984	99,813	—	—	—
15 27	94,518	1,642	509	91,885	—	—	—
20 令和2	91,200	1,600	1,000	88,600	—	—	—

(資料:農林業センサス)

20 漁業協同組合員数

(令和5年12月31日現在)

	組合員数	組合員の内訳	
		正組合員	准組合員
有田箕島漁業協同組合	435	366	69

(資料:産業振興課)

21 漁業種類別経営体数

(令和5年11月1日現在)

	総数	底びき網	船びき網	定置網	釣	刺網	採藻・採貝	のり等養殖	その他
合計	148	87	18	3	31	4	1	0	4
箕島	135	87	16	2	26	1	-	-	3
初逢	7	X	X	X	X	X	X	X	X
千	1	X	X	X	X	X	X	X	X
井田	13	-	2	1	5	3	1	-	1

(資料:漁業センサス)

22 主要魚種別漁獲量

	2015年 平成27	2016年 平成28	2017年 平成29	2018年 平成30	2019年 令和元	2020年 令和2	2021年 令和3	2022年 令和4	2023年 令和5	2024年 令和6
合計	t 3,141	t 3,574	t 3,092	t 2,472	t 2,789	t 2,194	t 3,130	t 2,205	t 2,420	t 2,589
たちう	601	768	498	486	418	347	286	342	274	272
し	775	1,226	904	480	802	622	1,496	802	710	818
あ	179	133	157	170	137	99	114	111	208	278
かわはぎ	-	-	-	-	-	2	0	0	0	0
にべ・ぐち	-	-	-	-	-	72	0	0	0	0
ま	165	90	73	82	112	164	241	157	119	197
え	-	-	-	-	-	18	0	28	15	0
さ	71	71	108	24	67	86	99	63	71	227
ふ	90	49	55	61	108	55	55	28	50	42
い	117	139	192	134	105	88	42	51	52	60
た	4	2	4	3	0	0	0	0	0	1
え	11	12	9	13	7	4	3	3	3	4
その他の水産動植物	1,128	1,084	1,092	1,019	1,033	637	794	620	918	690

(資料:産業振興課)

※平成19年から、かわはぎ類、にべ・ぐち類、えそ類は、その他の水産動植物に分類されることとなった。

2 3 漁獲量・漁獲高の推移

	2014年 平成26		2015年 平成27		2016年 平成28		2017年 平成29		2018年 平成30	
	漁獲量	漁獲高	漁獲量	漁獲高	漁獲量	漁獲高	漁獲量	漁獲高	漁獲量	漁獲高
	t	千円	t	千円	t	千円	t	千円	t	千円
合計	3,146	1,702,390	3,169	1,832,237	3,574	2,138,379	3,112	1,858,435	2,478	1,700,698
箕島	2,617	1,498,958	2,679	1,566,550	2,983	1,840,354	2,506	1,564,490	2,004	1,435,091
初島	58	48,098	42	40,656	48	38,353	45	37,499	33	32,951
逢井	332	74,363	318	136,936	388	166,822	430	177,460	338	159,815
千田	114	54,407	103	57,885	126	60,943	109	56,082	95	64,732
北箕島	25	26,564	28	30,210	29	31,907	22	22,904	8	8,109

	2020年 令和2		2021年 令和3		2022年 令和4		2023年 令和5		2024年 令和6	
	漁獲量	漁獲高	漁獲量	漁獲高	漁獲量	漁獲高	漁獲量	漁獲高	漁獲量	漁獲高
	t	千円	t	千円	t	千円	t	千円	t	千円
合計	2,194	1,265,177	3,130	1,374,493	2,205	1,344,091	2,420	1,597,295	2,589	1,469,854
箕島	1,722	1,028,700	2,224	1,129,029	1,615	1,092,220	1,586	1,303,974	1,582	1,186,411
初島	21	16,082	35	22,614	28	29,032	28	37,302	32	40,359
逢井	348	159,261	658	153,285	380	153,439	655	174,575	819	174,691
千田	93	52,675	207	62,864	177	63,066	148	77,814	153	64,402
北箕島	10	8,459	7	6,701	5	6,334	3	3,630	3	3,991

(資料:産業振興課)

2 4 観光客入込状況

区 分	総 数	宿 泊 客		日 帰 客	
		人	人	人	人
2015年	27	283,529	28,522	255,007	
16	28	302,211	23,506	278,705	
17	29	302,054	25,757	276,297	
18	30	301,554	29,579	271,975	
19	令和元年	304,461	28,733	275,728	
20	2	475,741	14,517	461,224	
21	3	638,116	11,544	626,572	
22	4	690,572	15,052	675,520	
23	5	737,513	16,112	721,401	
24	6	862,118	15,880	846,238	

(資料:和歌山県観光客動態調査)

第4章 市民生活

25 道路と橋梁

(令和7年3月末現在)

	総数	国道計	国道42号	国道480号	県道計	市道計
総延長(m)	241,616	19,457	11,800	7,657	16,093	206,066
面積(m ²)	1,378,601	260,856	161,379	99,477	137,274	980,471
舗装率(%)	99.7		100.0	100.0	100.0	99.0
橋梁数(本)	281	16	13	3	21	244
橋梁延長(m)	4,032	871	811	60	910	2,251

(資料:有田振興局建設部、市建設課他)

26 公営住宅の状況

(令和7年4月1日現在)

合計	県営住宅			市営住宅
	港	宮原	糸我	
戸	戸	戸	戸	362
150	70	24	56	(うち改良住宅 330戸)

(資料:都市整備課)

27 生活保護状況

	世帯数	人員	保護率	扶助別保護費									
				総額	生活	教育	住宅	介護	医療	出産	生業	葬祭	
2013年度 平成25年度	世帯	人	%	千円	千円	千円	千円	千円	千円	千円	千円	千円	
14	26	214	247	8.2	431,849	129,877	563	35,507	10,750	237,677	-	739	155
15	27	205	238	8.0	397,567	128,246	410	36,367	10,398	204,550	-	660	323
16	28	195	229	6.7	356,295	118,856	750	33,730	9,157	175,715	-	610	337
17	29	179	204	7.1	352,277	107,289	607	32,740	8,230	187,689	-	105	367
18	30	167	187	6.8	342,603	95,487	314	31,066	7,758	193,522	-	-	549
19 令和元年度	163	179	179	6.7	302,167	86,653	330	28,187	7,569	164,616	-	-	275
20	2	157	180	6.8	298,729	80,138	716	27,511	7,116	168,290	-	-	146
21	3	162	189	7.3	284,759	85,679	867	28,818	8,069	146,006	-	-	470
22	4	163	185	7.1	334,851	81,881	707	30,192	10,835	199,422	-	50	365
23	5	168	188	7.2	368,090	84,327	559	31,610	9,410	229,100	-	105	235
24	6	158	176	7.0	370,874	80,998	488	29,647	8,983	237,939	-	3	472

※総額は施設事務費を含む。

(資料:福祉課)

28 保育所設置状況

(令和7年4月1日現在)

	定員	現員	職員数			室数	入所率
			所長	保育士	調理員		
合計	人	人	人	人	人	室	49%
	830	405	5	66	14	35	
宮崎町保育所	120	15	1	4	1	4	13%
保田保育所	240	141	1	22	4	11	59%
宮原保育所	210	129	1	20	4	10	61%
古江見保育所	110	26	1	5	1	4	24%
そとはま保育所	150	94	1	15	4	6	63%

(資料:こども課)

29 国民年金加入状況

(各年度末現在)

	加入者総数	第 1 号		第 3 号
		強 制	任 意	
	人	人	人	人
2015年度 平成27年度	6,559	4,686	44	1,829
16 28	6,272	4,478	39	1,755
17 29	6,000	4,271	33	1,696
18 30	5,702	4,033	39	1,630
19 令和元年	5,495	3,903	34	1,558
20 2	5,328	3,797	44	1,487
21 3	5,165	3,707	48	1,410
22 4	4,964	3,586	62	1,316
23 5	4,775	3,472	59	1,244
24 6	4,535	3,319	64	1,152

(資料:保険年金課)

30 国民健康保険

(各年度末現在)

	加入者数	収 入			支 出		
		総 額	保険税	その他	総 額	給付額	その他
	人	千円	千円	千円	千円	千円	千円
2015年度 平成27年度	9,809	5,285,977	1,030,387	4,255,590	5,108,443	2,945,632	2,162,811
16 28	9,314	5,285,803	1,037,659	4,248,144	4,971,377	2,854,983	2,116,394
17 29	8,933	5,044,193	1,037,389	4,006,804	4,792,750	2,806,918	1,985,832
18 30	8,509	4,250,140	964,081	3,286,059	3,914,254	2,691,168	1,223,086
19 令和元年度	8,157	4,309,582	916,195	3,393,387	4,117,409	2,803,787	1,313,622
20 2	8,046	4,155,667	809,869	3,345,798	3,969,890	2,698,683	1,271,207
21 3	7,709	4,344,093	809,256	3,534,837	4,160,674	2,870,906	1,289,768
22 4	7,325	4,034,938	746,825	3,288,113	3,955,764	2,640,461	1,315,303
23 5	6,953	3,914,415	737,267	3,177,148	3,828,894	2,588,242	1,240,652
24 6	6,608	3,708,540	693,576	3,014,964	3,646,863	2,489,502	1,157,361

(資料:保険年金課)

3 1 市立病院利用状況

	入 院				外 来			
	総 数	有田市	有田郡	その他	総 数	有田市	有田郡	その他
	人	人	人	人	人	人	人	人
2015年 平成27年	28,134	19,863	6,921	1,350	63,881	46,389	15,276	2,216
16 28	33,400	23,050	8,793	1,557	66,762	47,645	15,124	3,993
17 29	37,002	26,449	8,600	1,953	68,110	48,985	15,607	3,518
18 30	41,629	28,916	10,044	2,669	74,543	52,694	17,655	4,194
19 令和元年	37,475	27,466	8,251	1,758	72,485	51,812	17,287	3,386
20 2	35,532	22,622	11,215	1,695	61,949	44,904	14,457	2,588
21 3	31,262	20,565	9,494	1,203	58,327	42,364	13,767	2,196
22 4	28,859	18,850	8,979	1,030	64,405	47,644	15,104	1,657
23 5	30,024	19,641	8,835	1,548	57,707	41,797	14,637	1,273
24 6	25,756	15,698	9,341	717	51,456	37,720	12,391	1,345

(資料:病院企画室)

3 2 特定死因別死亡者数

	死亡者 総 数	脳血管 疾 患	悪性 新生物	心臓疾患	老 衰	肺 炎 気管支炎	結核	事 故	そ の 他
	人	人	人	人	人	人	人	人	人
2014年 平成26年	335	34	89	47	22	44	-	12	87
15 27	399	31	112	58	36	51	-	12	99
16 28	420	25	97	72	39	52	-	9	126
17 29	440	28	97	81	44	47	-	19	124
18 30	392	19	95	66	31	43	1	18	119
19 令和元年	374	22	95	77	34	39	1	11	95
20 2	354	21	91	63	34	23	1	3	118
21 3	366	18	103	56	38	18	-	11	122
22 4	420	33	91	84	40	21	-	19	132
23 5	402	23	97	64	48	24	-	26	120

(資料:湯浅保健所)

3 3 医師数・歯科医師数の推移

(各年12月末現在)(単位:人)

	医師総数							歯科医師	
		病院開設	診療所 開 設	病院勤務	診療所 勤 務	医育機関	その他	総 数	うち医療施 設従事者
2012年 平成24年	54	1	26	24	3	-	-	15	15
14 26	45	1	23	18	2	-	1	16	16
16 28	46	-	23	21	2	-	-	17	17
18 30	56	1	22	31	2	-	-	17	16
20 令和2年	50	1	22	24	2	-	1	19	18
22 4	53	1	20	29	3	-	-	19	18
24 6	41	1	20	24	4	-	-	20	18

(資料:医師・歯科医師・薬剤師統計(旧:医師・歯科医師・薬剤師調査~平成28年))

3 4 二酸化硫黄濃度年次推移

(単位:ppm)

	2017年 平成29	2018年 平成30	2019年 令和元	2020年 令和2	2021年 令和3	2022年 令和4	2023年 令和5	2024年 令和6
初島公民館	0.011	0.008	0.003	0.003	0.002	0.003	0.002	0.001

(資料:生活環境課)

3 5 ごみ処理量実績

(排出量:t/年)

年度	収集ごみ					直接搬入ごみ				
		可燃	不燃	粗大	資源		可燃	不燃	粗大	資源
令和2	7,965	6,685	396	97	787	991	223	366	383	19
3	7,836	6,621	377	94	744	770	213	233	311	13
4	7,421	6,306	327	73	715	780	244	223	300	13
5	7,148	6,077	325	72	674	872	202	323	340	7
6	6,799	5,772	295	90	642	788	239	233	310	6

(資料:生活環境課)

3 6 し尿処理量及び状況推移

	総排出量	収集処理量		浄化槽基数		
		し尿	浄化槽汚泥	設置基数	廃止基数	累計
2015年 平成27年	t	t	t	基	基	基
16 28	22,113	3,982	18,131	103	19	8,807
17 29	21,771	3,673	18,098	85	11	8,881
18 30	21,948	3,353	18,595	90	10	8,961
19 令和元年	22,183	3,208	18,975	103	28	9,036
20 2	21,817	2,952	18,865	116	24	9,128
21 3	22,132	2,301	19,831	89	23	9,194
22 4	22,525	2,323	20,202	96	30	9,260
23 5	21,857	2,415	19,442	89	52	9,297
24 6	21,378	2,453	18,925	75	25	9,347
	21,404	2,439	18,965	62	28	9,381

(資料:生活環境課)

37 電灯・電力状況

(単位:千Kwh)

	需 要 口 数 (年 度 末)				消 費 量 (年 度 中)			
	総 数	電 灯	電 力	そ の 他	総 数	電 灯	電 力	そ の 他
2006年度 平成18年度	22,202	19,482	2,720	—	92,408	78,145	14,263	—
07 19	22,157	19,504	2,653	—	95,969	81,708	14,261	—
08 20	22,118	19,541	2,577	—	93,329	80,287	13,942	—
09 21	22,113	19,588	2,525	—	93,203	80,636	12,567	—
10 22	22,112	19,656	2,456	—	98,578	85,518	13,060	—
11 23	22,016	19,625	2,391	—	94,883	82,698	12,185	—
12 24	21,981	19,651	2,330	—	92,067	80,531	11,536	—
13 25	21,987	19,701	2,286	—	90,928	79,767	11,161	—
14 26	22,034	19,809	2,225	—	86,186	75,943	10,243	—
15 27	22,053	19,883	2,170	—	82,390	72,692	9,698	—

※電力自由化に伴い、平成28年度以降の数値は秘匿とする。

(資料:関西電力株式会社)

38 上水道状況

	給水人口	普及率	給水量	1人1日平均 給水量
	人	%	千立米	リットル
2015年度 平成27年度	29,491	99.7	4,950	500
16 28	29,020	99.7	4,945	500
17 29	28,499	99.7	5,061	500
18 30	27,905	99.7	4,944	500
19 令和元年度	27,462	99.7	4,993	500
20 2	26,976	99.7	5,136	500
21 3	26,482	99.7	4,980	500
22 4	25,982	99.7	4,755	500
23 5	25,500	99.7	4,582	500
24 6	24,955	99.7	4,765	500

(資料:水道事務所)

第5章 運輸・交通

39 JR利用状況

	箕島駅			初島駅			紀伊宮原駅		
	一日当たり 乗車人員 計	普通乗車	定期乗車	一日当たり 乗車人員 計	普通乗車	定期乗車	一日当たり 乗車人員 計	普通乗車	定期乗車
2015年度 平成27年度	1,712	438	1,274	378	102	276	617	121	496
16 28	1,714	418	1,296	340	98	242	613	120	493
17 29	1,747	435	1,312	361	104	257	605	113	492
18 30	1,715	423	1,292	337	91	246	599	110	489
19 令和元年度	1,642	398	1,244	330	87	243	590	104	486
20 2	1,304	228	1,076	286	58	228	506	73	433
21 3	1,269	227	1,042	285	57	228	509	76	433
22 4	1,305	268	1,037	274	64	210	501	79	421
23 5	1,298	304	993	265	69	196	501	83	418
24 6	1,332	320	1,012	266	79	187	517	90	427

(資料:西日本旅客鉄道株式会社 和歌山支社)

40 デマンドバス利用状況

	A コース		B コース		合 計	
	年間乗 車人数 (人)	1日平 均乗車 人数 (人)	年間乗 車人数 (人)	1日平 均乗車 人数 (人)	年間乗 車人数 (人)	1日平 均乗車 人数 (人)
2020年度 令和2年度	4,506	15.4	6,097	20.9	10,603	36.3
21 3	4,028	13.6	5,670	19.2	9,698	32.8
22 4	4,540	15.3	5,560	18.8	10,100	34.1
23 5	5,024	17.0	5,405	18.3	10,429	35.3
24 6	8,706	29.5	15,516	52.6	24,222	82.1

(資料:経営企画課)

41 自動車等保有台数

(各年度末現在)

	自動車 総台数	乗 用 車		ト ラ ッ ク		バ ス	特 殊 自動車	軽 自動車	そ の 他	原 付 自転車
		普 通	小 型	普 通	小 型					
2014年度 平成26年度	23,096	3,598	4,552	510	1,227	41	465	12,333	370	6,772
15 27	22,958	3,672	4,396	495	1,208	38	467	12,292	390	6,572
16 28	22,790	3,739	4,289	490	1,172	40	465	12,197	398	6,416
17 29	22,690	3,851	4,120	501	1,156	40	454	12,175	393	6,254
18 30	22,662	3,937	3,983	506	1,167	40	454	12,169	406	6,009
19 令和元年度	22,627	4,025	3,799	526	1,159	34	453	12,227	404	5,794
20 2	22,642	4,102	3,687	519	1,159	27	458	12,292	398	5,686
21 3	22,443	4,121	3,549	518	1,130	26	457	12,231	411	5,546
22 4	22,280	4,131	3,395	494	1,110	23	457	12,238	432	5,424
23 5	22,163	4,150	3,281	502	1,110	25	447	12,190	458	5,303
24 6	22,056	4,212	3,157	475	1,117	22	445	12,148	480	5,222

(資料:和歌山陸運支局、税務課)

第6章 警察・消防

4.2 刑法犯発生・検挙状況

(各年中)

	総 数			凶 悪 犯			窃 盗 犯			粗 暴 犯			そ の 他		
	認知 件数	検挙 件数	検挙 人員	認知 件数	検挙 件数	検挙 人員	認知 件数	検挙 件数	検挙 人員	認知 件数	検挙 件数	検挙 人員	認知 件数	検挙 件数	検挙 人員
2015年 平成27年	242	118	53	-	-	-	177	88	25	15	16	18	50	14	10
16 28	188	113	44	-	-	-	96	59	17	18	15	17	74	13	11
17 29	130	58	37	1	1	1	83	31	15	15	16	17	31	10	4
18 30	113	42	35	1	1	1	82	29	20	7	7	7	23	5	7
19 令和元年	55	32	19	0	0	0	35	21	10	6	5	5	14	6	4
20 2	60	34	23	2	2	2	42	22	11	10	7	9	6	3	1
21 3	57	41	38	0	0	0	32	22	15	8	10	11	17	9	12
22 4	58	39	30	1	1	1	30	26	17	8	7	8	19	5	4
23 5	67	37	33	0	0	0	33	17	4	10	10	10	24	10	9
24 6	89	38	38	0	0	0	58	23	23	13	11	11	18	4	3

(資料:有田湯浅警察署)

4.3 交通事故と安全施設状況

	交 通 事 故			信号機数	歩道橋数
	発生件数	死者数	傷者数		
2015年 平成27年	80	1	104	38	1
16 28	65	2	79	38	1
17 29	47	-	66	38	1
18 30	36	-	46	38	1
19 令和元年	29	-	32	38	1
20 2	23	-	27	36	1
21 3	21	-	23	36	1
22 4	26	0	34	37	1
23 5	23	1	46	37	1
24 6	45	3	46	37	1

※交通事故発生件数、死傷者数、傷者数は各年中の数値。(資料:有田湯浅警察署)

※信号機数、歩道橋数は各年度末現在の数値。

4 4 火災発生状況

(各年中)

	発生 件数	焼失面積		罹 災			死 傷 者		損 害 金 額
		建物	山林原野	棟数	世帯数	人員	死者	傷者	
	件	m ²	a	棟	世帯	人	人	人	万円
2014年 平成26年	2	-	-	-	-	-	-	1	52
15 27	4	123	-	4	-	-	-	-	132
16 28	3	178	30	2	2	6	-	1	3,528
17 29	4	61	25	1	1	4	-	-	18,266
18 30	2	173	-	1	1	4	-	1	1,375
19 令和元年	1	23	-	1	-	-	-	-	129
20 2	5	691	-	7	5	10	-	1	6,745
21 3	6	11	25	2	2	6	-	-	391
22 4	3	1	-	1	-	-	-	-	28
23 5	6	270	-	4	1	-	-	1	339
24 6	11	259	4	6	5	21	-	3	2,989

(資料:市消防本部)

4 5 救急出動件数

(各年中)

	合計	火災	自然 災害	水難	交通	労働 災害	運動 競技	一般 負傷	加害	自損 行為	急病	その 他
												件
2015年 平成27年	1,411	-	-	-	128	12	6	211	3	13	881	157
16 28	1,396	3	2	3	104	10	5	216	4	4	890	155
17 29	1,598	-	-	1	112	14	8	223	3	8	1,005	224
18 30	1,577	1	3	-	120	17	11	231	7	7	948	232
19 令和元年	1,457	-	-	1	87	18	14	205	5	5	935	187
20 2	1,287	1	-	-	70	17	9	192	6	7	832	153
21 3	1,303	-	1	2	84	14	4	203	5	8	806	176
22 4	1,580	-	-	1	91	12	11	228	1	6	1,039	191
23 5	1,611	1	-	2	85	19	6	238	6	6	1,075	173
24 6	1,622	4	-	1	90	12	12	244	2	9	1,075	173

(資料:市消防本部)

第7章 教育・文化

4.6 学校別児童・生徒数（小中学校）

（令和6年5月1日現在）

	総数	1年	2年	3年	4年	5年	6年
	人	人	人	人	人	人	人
箕島小学校	216	28	31	40	35	43	39
田鶴小学校	109	17	18	20	17	13	24
保田小学校	249	47	39	39	34	37	53
宮原小学校	222	22	29	46	45	41	39
糸我小学校	66	5	7	14	10	9	21
初島小学校	81	22	9	11	12	15	12
港小学校	75	7	17	8	17	14	12
有和中学校	610	214	183	213	—	—	—

（資料：学校基本調査）

4.7 小学校

（各年5月1日現在）

	校数	学級数	本務 教員数	学年別児童数						
				総数	1年	2年	3年	4年	5年	6年
	校	組	人	人	人	人	人	人	人	人
2015年 平成27年	7	75	121	1,405	220	195	229	254	238	269
16 28	7	73	125	1,368	229	218	194	231	255	241
17 29	7	72	124	1,312	194	227	212	195	230	254
18 30	7	73	123	1,281	217	195	227	215	195	232
19 令和元年	7	72	125	1,238	196	216	195	224	211	196
20 2	7	73	127	1,226	177	199	217	197	223	213
21 3	7	70	119	1,178	172	174	199	215	195	223
22 4	7	71	123	1,140	183	174	174	200	214	195
23 5	7	68	120	1,088	149	181	172	172	200	214
24 6	7	68	120	1,018	148	150	178	170	172	200

（資料：学校基本調査）

48 中学校

(各年5月1日現在)

	校数	学級数	本務 教員数	学年別生徒数			
				総数	1年	2年	3年
2015年 平成27年			人	人	人	人	人
16 28	4	35	74	811	275	276	260
17 29	4	35	79	801	247	278	276
18 30	4	34	79	747	227	243	277
19 令和元年	4	32	74	721	247	228	246
20 2	4	32	74	697	223	245	229
21 3	4	31	73	661	192	224	245
22 4	4	29	73	612	191	195	226
23 5	3	28	66	597	213	191	193
24 6	3	29	66	585	182	212	191
	1	24	50	610	214	183	213

(資料:学校基本調査)

49 高等学校

(各年5月1日現在)

	校数	本務 教員数	学年別生徒数			
			総数	1年	2年	3年
2015年 平成27年			人	人	人	人
16 28	1	52	668	230	228	210
17 29	1	51	685	231	231	223
18 30	1	54	681	224	228	229
19 令和元年	1	54	670	223	221	226
20 2	1	49	576	152	212	212
21 3	1	48	510	154	148	208
22 4	1	47	438	143	149	146
23 5	1	46	403	121	136	146
24 6	1	42	376	126	116	134
	1	41	333	103	119	111

(資料:学校基本調査)

50 幼稚園

(各年5月1日現在)

	園数	本務 教員数	年齢別園児数			
			総数	3歳児	4歳児	5歳児
2015年 平成27年			人	人	人	人
16 28	2	14	152	51	50	51
17 29	2	15	159	56	52	51
18 30	2	15	162	52	57	53
19 令和元年	2	12	152	42	52	58
20 2	2	14	140	51	36	53
21 3	2	14	123	38	48	37
22 4	2	15	134	51	35	48
23 5	2	16	118	30	51	37
24 6	2	17	117	40	30	47
	2	19	99	30	39	30

(資料:学校基本調査)

5 1 図書館利用状況及び蔵書数の推移

(各年度中)

		貸出者数	貸出冊数	開館日数	図書利用券 登録者数	蔵書総数
		人	冊	日	人	冊
15	27	19,586	76,578	292	306	75,549
16	28	20,521	82,140	296	279	80,121
17	29	27,658	113,831	243	789	86,181
18	30	37,602	152,943	293	631	91,982
19	令和元年	37,178	151,743	292	488	95,942
20	2	34,209	142,321	296	302	99,723
21	3	35,485	147,393	295	373	106,554
22	4	34,623	148,110	296	336	111,247
23	5	34,539	146,286	297	316	115,726
24	6	34,326	143,512	296	255	117,807

(資料: 市立図書館)

5 2 分類別蔵書冊数

(令和7年12月31日現在)

		総 数					
		総 記	哲 学	歴 史	社会 科学	自然 科学	
計		冊 111,814	冊 2,818	冊 2,493	冊 5,732	冊 8,981	冊 7,616
一 般		72,827	2,392	2,123	4,508	7,347	5,086
児 童		38,987	426	370	1,224	1,634	2,530
		技 術	産 業	芸 術	言 語	文 学	絵 本
計		冊 6,787	冊 2,876	冊 7,187	冊 1,458	冊 35,235	冊 14,612
一 般		5,711	2,273	5,781	948	24,994	0
児 童		1,076	603	1,406	510	10,241	14,612

(その他)

	一 般	児 童	一 般	児 童
参考図書	1,066 冊	176 冊	寄贈文庫	733 冊
点字本	85 冊	54 冊	紙芝居	0 冊
地域資料	2,871 冊	122 冊		21 冊
大型活字本	387 冊	5 冊		724 冊
文庫本	5,446 冊		A V 資料	5,196 点
ヤングアダルト	1,076 冊	3,253 冊	雑 誌	3,218 冊
			新 聞	12 紙

(資料: 市立図書館)

5 3 各施設利用状況

(各年度末)

	公民館(8館)		みかんの資料館		郷土資料館		くまの古道歴史民俗館		有田市民体育館	
	件	人	件	人	開館日数	入館者	開館日数	入館者	利用件数	入館者
2019年 令和元年	6,224	70,119	283	8,561	283	8,561	267	(*) -	1,414	22,721
20 2	4,843	42,759	289	5,653	260	2,951	248	(*) -	1,315	13,436
21 3	4,869	43,308	309	9,501	273	5,665	254	10,530	1,500	15,532
22 4	5,697	53,440	281	9,683	262	4,384	265	10,547	1,350	14,451
23 5	5,776	57,130	292	11,071	283	2,284	257	11,086	1,456	19,374
24 6	5,951	60,020	288	8,805	280	8,597	273	9,691	1,571	21,956

	マツケン有田球場		初島庭球場	
	件	人	件	人
2019年 令和元年	205	17,550	746	7,676
20 2	205	7,520	707	6,296
21 3	304	15,050	870	8,671
22 4	321	20,540	1,051	9,020
23 5	283	19,325	1,125	7,843
24 6	318	19,105	1,112	7,807

	ふるさとの川総合公園計		野球場		球技場		多目的広場		庭球場	
	件	人	件	人	件	人	件	人	件	人
2019年 令和元年	590	23,590	267	7,630	122	6,780	201	9,180	0	0
20 2	247	7,760	89	1,780	85	4,260	73	1,720	0	0
21 3	699	24,840	154	5,620	271	9,970	274	9,250	0	0
22 4	445	14,138	163	5,856	140	6,216	142	2,066	0	0
23 5	130	4,734	37	1,073	42	2,025	51	1,636	0	0
24 6	370	12,208	129	2,785	155	7,910	86	1,513	0	0

	水泳場計		市民水泳場 えみくるARIDA		男浦水泳場	
	件	人	件	人	件	人
2019年 令和元年		4,850		1,747		3,103
20 2		5,339		59,082		1,887
21 3		107,954		105,868		2,086
22 4		1,951		174,466		1,951
23 5		182,370		180,356		2,014
24 6		190,283		187,383		2,900

*市民プールは令和元年度に閉鎖し、次年度よりえみくるARIDAに変更。(資料:教育委員会)

5 4 市内文化財一覽

(令和5年3月31日現在)

名 称	所 在 地	指 定
建造物		
浄妙寺 本堂(薬師堂)	宮崎町小豆島	国
浄妙寺 多宝塔	宮崎町小豆島	国
定福寺 六地藏石幢	宮原町須谷	市
雲雀山 宝篋印塔(得生寺)	糸我町雲雀山	市
善国寺 宝篋印塔	宮原町道	市
善国寺 板碑	宮原町道	市
法燈国師無縫塔(円満寺)	宮原町東	市
爪書地藏	宮原町畑	市
宮崎雲秀逆修碑(常楽寺)	箕島	市
八角転輪藏(浄應寺)	箕島	市
稱名寺 本堂	辻堂	市
稱名寺 宝篋印塔	辻堂	市
仏道院 板碑(阿弥陀寺)	星尾	市
須佐神社 本殿	千田	市
宮崎定直の墓碑	宮原町新町	市
絵画		
八相成道図及び真言八祖像図(浄妙寺)	宮崎町小豆島	県
絹本著色法燈国師像(円満寺)	宮原町東	市
当麻曼荼羅図(得生寺)	糸我町中番	市
蓮刺繡三尊(得生寺)	糸我町中番	市
涅槃図(円満寺)	宮原町東	市
徳本上人直筆 名体不離尊像(西法寺)	宮原町新町	市
徳本上人直筆 不動明王像(西法寺)	宮原町新町	市
三十六歌仙図扁額(宮原神社)	宮原町道	市
絹本著色仏涅槃図(神光寺)	星尾	市
彫刻		
木造大日如来坐像(正善寺)	初島町里	国
木造薬師如来及び両脇侍像(浄妙寺)	宮崎町小豆島	国
木造十二神将立像(浄妙寺)	宮崎町小豆島	国
木造十一面観音立像(広利寺)	宮原町畑	国
木造十一面観音立像(円満寺)	宮原町東	国
木造法燈国師坐像(円満寺)	宮原町東	県
木造大日如来坐像(妙法寺)	新堂	県
木造天部立像(妙法寺)	新堂	県
木造地藏菩薩坐像(安生寺)	糸我町中番	市
木造阿弥陀如来立像(得生寺)	糸我町中番	市
木造中将姫坐像 付 木造得生・妙生坐像(得生寺)	糸我町中番	市
木造兜跋毘沙門天立像(仁平寺)	糸我町西	市
木造薬師如来坐像(仁平寺)	糸我町西	市
木造聖観音立像(仁平寺)	糸我町西	市
木造阿弥陀如来坐像(仁平寺)	糸我町西	市
薬師如来光背飛天(浄妙寺)	宮崎町小豆島	市
帝釈天胴部(浄妙寺)	宮崎町小豆島	市
仏頭片(浄妙寺)	宮崎町小豆島	市
木造五智如来坐像(浄妙寺)	宮崎町小豆島	市
木造聖観音立像(円満寺)	宮原町東	市
阿弥陀三尊像(本光寺)	新堂	市

名 称	所 在 地	指 定
木造地藏菩薩立像（安養寺）	宮原町畑	市
木造十一面觀音立像（觀音寺）	新堂	市
木造天部立像（觀音寺）	新堂	市
木造阿彌陀如来坐像（本光寺）	新堂	市
木造十一面觀音立像（安養寺）	古江見	市
木造地藏菩薩坐像（安養寺）	古江見	市
木造大日如来坐像（安養寺）	古江見	市
木造天部立像（正善寺）	初島町里	市
木造聖觀音立像（正善寺）	初島町里	市
木造不動明王立像（正善寺）	初島町里	市
来迎二十五菩薩立像（稱名寺）	辻堂	市
木造阿彌陀如来坐像（阿彌陀寺）	星尾	市
木造聖觀音立像（神光寺）	星尾	市
木造不動明王立像（神光寺）	星尾	市
木造聖觀音立像（常樂寺）	箕島	市
工芸品		
蓮華唐草文螺鈿須弥壇（浄妙寺）	宮崎町小豆島	国
太刀 銘 因州住景長（須佐神社）	千田	国
太刀 銘 於南紀重国	初島町浜	県
刀銘 生国和州手搔駿府住其後紀州城北於南紀重国造之	初島町浜	県
螺鈿前卓脚部（浄妙寺）	宮崎町小豆島	市
燭台の台（浄妙寺）	宮崎町小豆島	市
太刀 銘 景眞 附糸卷太刀拵（須佐神社）	千田	市
銅造十一面觀音懸仏（円満寺）	宮原町東	市
蓮刺繡三尊（得生寺）	糸我町中番	市
書跡・典籍		
西福寺文書	初島町浜	市
安養寺文書	古江見	市
徳本上人直筆置文（西法寺）	宮原町新町	市
徳本上人直筆名号（西法寺）	宮原町新町	市
爪書地藏（堂宇修理免税）文書	宮原町東	市
神光寺文書（神光寺）	星尾	市
須谷村慶長検地帳	宮原町須谷	市
仁平寺觀音奉加帳	糸我町西	市
足利義昭御内書（極樂寺）	港町	市
考古資料		
内行花文鏡（伝宮原出土）（円満寺）	宮原町東	県
銅鐸（野井出土）	千田	市
画文帯環状乳神獸鏡（山田原古墳出土）	山田原	市
裝飾付須恵器壺（一本松古墳出土）	箕島	市
有蓋高杯（一本松古墳出土）	箕島	市
有蓋脚付須恵器埴（一本松古墳出土）	箕島	市
練玉（一本松古墳出土）	箕島	市
彷彿複合鋸齒文鏡（野丁古墳出土）	箕島	市
銅釧（腕環）（野丁古墳出土）	箕島	市
玉類（勾玉）（管玉）（野丁古墳出土）	箕島	市

名 称	所 在 地	指 定
歴史資料		
徳本上人着用袈裟袴（西法寺）	宮原町新町	市
宮崎氏所用 旗脂物（常楽寺）	箕島	市
史跡		
明恵上人星尾遺跡	星尾	国
椒古墳	初島町浜	県
糸我村の一里塚	糸我町中番	県
「紀州みかん」最初の地 附紀州柑橘初祖之碑	糸我町中番	県
糸我峠	糸我町中番	県
一本松古墳	箕島	市
岩室城址	宮原町東岩室山上	市
徳本上人行場跡	宮原町東	市
宮原古墳	宮原町畑	市
蕪坂塔下王子社跡	宮原町畑	市
山口王子社跡	宮原町道	市
伏原の墓	宮原町道	市
名勝		
西有田県立自然公園	有田市 湯浅町 広川町	県
天然記念物		
糸我稻荷楠の木（糸我稻荷神社）	糸我町中番	市
安生寺のナギの木	糸我町中番	市
無形民俗文化財		
糸我得生寺の来迎会式（得生寺）	糸我町中番	県
有田川の鵜飼	有田市 有田川町	県
お日待ち	宮崎町矢櫃	市
千田祭（須佐神社）	千田	市

第8章 財政・行政・議会

5.5 過去5年間の決算額

(単位:千円)

会計名	区分	令和2年度	令和3年度	令和4年度	令和5年度	令和6年度	
一般会計	歳入	21,204,218	22,322,777	26,377,340	22,859,267	20,318,032	
	歳出	20,745,716	21,737,193	25,660,825	22,200,020	19,700,323	
国民健康保険特別会計	歳入	4,155,667	4,344,093	4,034,938	3,914,415	3,708,540	
	歳出	3,969,890	4,160,674	3,955,764	3,828,894	3,646,863	
初島財産区特別会計	歳入	11,347	5,183	5,040	5,035	4,950	
	歳出	9,362	3,473	3,285	3,734	3,900	
漁業集落排水事業特別会計	歳入	68,605	56,200	67,323	66,322		
	歳出	68,555	56,164	66,857	60,070		
介護保険特別会計	歳入	3,421,797	3,416,392	3,487,019	3,600,922	3,609,902	
	歳出	3,249,728	3,212,647	3,215,195	3,448,703	3,438,468	
後期高齢者医療特別会計	歳入	826,083	847,073	874,077	881,819	976,790	
	歳出	815,155	836,378	861,748	869,208	958,229	
上水道事業会計	収益的	収入	564,786	507,534	550,497	524,614	525,244
		支出	436,964	438,658	465,127	457,072	445,423
	資本的	収入	126,907	130,218	152,696	129,540	157,071
		支出	375,978	346,382	342,151	337,214	379,223
病院事業会計	収益的	収入	3,464,487	3,453,684	3,491,902	535,763	369,462
		支出	2,979,451	2,908,755	4,328,508	595,729	524,530
	資本的	収入	232,998	174,273	141,241	316,379	1,215,032
		支出	345,037	324,671	334,914	301,213	1,196,668
漁業集落排水事業会計	収益的	収入					70,032
		支出					45,081
	資本的	収入					7,937
		支出					41,861

(資料:経営企画課)

5.6 市税及び地方交付税

(単位:千円)

	総額	市 税				地方交付税
		市 民 税		固定資産税	そ の 他	
		法 人	個 人			
2018年度 平成30年度	3,511,622	325,789	1,158,870	1,751,053	275,910	3,470,458
19 令和元年度	3,539,861	353,029	1,150,104	1,755,868	280,860	3,428,379
20 2	3,519,177	188,192	1,150,956	1,892,861	287,168	3,474,327
21 3	3,529,866	207,069	1,138,537	1,886,869	297,391	3,984,170
22 4	3,920,731	641,583	1,124,136	1,846,600	308,412	3,937,892
23 5	3,654,909	385,373	1,145,562	1,816,561	307,413	3,690,185
24 6	3,456,122	270,446	1,093,648	1,787,682	304,346	4,075,636

(資料:経営企画課)

5 7 歴代市長・副市長（助役）・収入役

市 長		
歴代	氏 名	在 職 期 間
初代	森 川 仙 太	昭和31年 5月 1日～昭和41年11月 4日
2	中 谷 良 太 郎	昭和41年11月 5日～昭和48年12月 3日
3	中 本 重 夫	昭和48年12月16日～平成 9年12月15日
4	玉 置 三 夫	平成 9年12月16日～平成12年 8月10日
5	松 本 泰 造	平成12年 9月17日～平成16年 9月16日
6	玉 置 三 夫	平成16年 9月17日～平成20年 9月16日
7	望 月 良 男	平成20年 9月17日～令和 6年 9月16日
8	玉 木 久 登	令和 6年 9月17日～

副 市 長 （ 助 役 ）		
歴代	氏 名	在 職 期 間
初代	成 川 善 太 郎	昭和31年 5月 1日～昭和33年 3月29日
2	中 村 三 郎	昭和31年 9月15日～昭和47年 9月14日
3	上 田 庄 一	昭和49年 8月22日～昭和53年 8月21日
4	前 勢 清 一	昭和53年12月28日～平成 9年12月15日
5	岡 田 守 正	平成10年 7月29日～平成12年 8月 9日
6	富 長 保 雄	平成13年 4月 1日～平成16年 9月17日
7	谷 中 健 三	平成17年 3月25日～平成19年 7月31日
8	上 田 正 憲	平成19年12月24日～平成20年 9月17日
9	田 中 修 次	平成20年12月22日～平成23年 3月 3日
10	成 川 満	平成23年 4月 1日～平成29年 3月31日
11	田 代 利 彦	平成29年 4月 1日～令和 7年 3月31日
12	吉 富 秀 明	令和 7年 4月 1日～

収 入 役		
歴代	氏 名	在 職 期 間
初代	生 駒 敬 行	昭和37年12月27日～昭和41年12月26日
2	宮 本 善 男	昭和43年 3月26日～昭和55年 3月25日
3	大 浦 静 致	昭和55年 4月 1日～昭和63年 3月31日
4	福 島 稔	昭和63年 4月 1日～平成 9年12月15日
5	富 長 保 雄	平成10年 7月29日～平成13年 3月31日
6	江 川 治	平成13年 4月 1日～平成16年 9月22日
7	江 川 巖	平成17年 4月 1日～平成19年 3月31日

5 8 市職員数

(令和7年10月1日現在)

総 数	市長部局職員	消 防 職 員	公 営 企 業 職 員	市 議 会 及 び 各 種 委 員 会 職 員
315	232	47	8	28

59 歴代正副議長

(令和7年10月1日現在)

議長			副議長		
歴代	氏名	在職期間	歴代	氏名	在職期間
初代	神保 勇	昭和31. 5～昭和32. 10	初代	入山 信次	昭和31. 5～昭和32. 10
2	亀井 深	昭和32. 10～昭和34. 9	2	堀川 吉一	昭和32. 10～昭和34. 9
3	古川 太郎	昭和34. 9～昭和36. 9	3	鶴尾 亀三郎	昭和34. 9～昭和36. 9
4	亀井 深	昭和36. 9～昭和37. 7	4	佐原 毅	昭和36. 9～昭和37. 12
5	松村 保吉	昭和37. 12～昭和38. 9	5	御前 正男	昭和37. 12～昭和38. 9
6	神保 勇	昭和38. 9～昭和40. 10	6	大森 盛楠	昭和38. 9～昭和40. 10
7	神保 勇	昭和40. 10～昭和40. 12	7	中尾 武市	昭和40. 10～昭和40. 12
8	津川 有功	昭和40. 12～昭和42. 9	8	畑中 幸夫	昭和40. 12～昭和42. 9
9	松本 源一	昭和42. 9～昭和44. 9	9	上野山 勝一	昭和42. 9～昭和44. 9
10	嶋田 愛蔵	昭和44. 9～昭和46. 9	10	中尾 武市	昭和44. 9～昭和46. 9
11	成川 淳一	昭和46. 9～昭和48. 9	11	佐原 正直	昭和46. 9～昭和47. 9
12	武田 敏一	昭和48. 9～昭和50. 9	12	貴志 潔	昭和47. 10～昭和48. 9
13	神保 勇	昭和50. 9～昭和51. 9	13	栗山 勝次	昭和48. 9～昭和50. 9
14	栗山 勝次	昭和51. 9～昭和52. 9	14	佐原 正直	昭和50. 9～昭和51. 9
15	栗山 勝次	昭和52. 9～昭和53. 9	15	成川 愛次郎	昭和51. 9～昭和52. 9
16	佐原 正直	昭和53. 9～昭和54. 9	16	成川 愛次郎	昭和52. 9～昭和53. 9
17	山下 房春	昭和54. 9～昭和55. 9	17	山崎 朋昭	昭和53. 9～昭和54. 9
18	山下 房春	昭和55. 10～昭和56. 9	18	成川 愛次郎	昭和54. 9～昭和55. 10
19	嶋田 愛蔵	昭和56. 9～昭和57. 9	19	浜口 寿昭	昭和55. 10～昭和56. 9
20	嶋田 愛蔵	昭和57. 9～昭和58. 9	20	三木 辰夫	昭和56. 9～昭和57. 9
21	浜口 寿昭	昭和58. 10～昭和59. 9	21	上野山 三郎	昭和57. 9～昭和58. 9
22	雑賀 茂	昭和59. 10～昭和60. 6	22	大浦 幸夫	昭和58. 10～昭和59. 10
23	上野山 三郎	昭和60. 6～昭和61. 9	23	橋本 喜代次	昭和59. 10～昭和60. 9
24	三木 辰夫	昭和61. 9～昭和62. 9	24	宮本 孝一	昭和60. 9～昭和61. 9
25	古川 利吉	昭和62. 10～昭和63. 9	25	古川 利吉	昭和61. 9～昭和62. 9
26	松本 泰造	昭和63. 9～平成 元. 9	26	上野山 久次	昭和62. 10～昭和63. 9
27	大浦 幸夫	平成 元. 9～平成 2. 9	27	小森 岩雄	昭和63. 9～平成元. 9
28	岩橋 久夫	平成 2. 9～平成 3. 9	28	西村 圭司	平成 元. 9～平成 2. 9
29	津川 有功	平成 3. 10～平成 4. 9	29	上野山 登	平成 2. 9～平成 3. 9
30	津川 有功	平成 4. 9～平成 5. 9	30	石井 虎次	平成 3. 10～平成 4. 9
31	橋本 喜代次	平成 5. 9～平成 6. 9	31	石井 虎次	平成 4. 9～平成 5. 9
32	宮本 孝一	平成 6. 9～平成 7. 9	32	亀本 重幸	平成 5. 9～平成 6. 9
33	中野 信雄	平成 7. 9～平成 8. 9	33	中野 信雄	平成 6. 9～平成 7. 9
34	岩橋 久夫	平成 8. 9～平成 9. 9	34	内田 小糸	平成 7. 9～平成 8. 9
35	古川 利吉	平成 9. 9～平成10. 9	35	東内 保	平成 8. 9～平成 9. 9
36	津川 有功	平成10. 9～平成11. 9	36	亀本 重幸	平成 9. 9～平成10. 9
37	津川 有功	平成11. 9～平成12. 9	37	杉本 光春	平成10. 9～平成11. 9
38	古川 利吉	平成12. 9～平成13. 9	38	杉本 光春	平成11. 9～平成12. 9
39	古川 利吉	平成13. 9～平成14. 9	39	浜口 元司	平成12. 9～平成13. 9
40	西口 正助	平成14. 9～平成15. 9	40	西口 正助	平成13. 9～平成14. 9
41	西口 正助	平成15. 9～平成16. 9	41	宇野 博治	平成14. 9～平成15. 9
42	浜口 元司	平成16. 9～平成17. 9	42	宇野 博治	平成15. 9～平成16. 9
43	福永 広次	平成17. 9～平成18. 9	43	福永 広次	平成16. 9～平成17. 9
44	山崎 高章	平成18. 9～平成19. 9	44	山崎 高章	平成17. 9～平成18. 9
45	生駒 三雄	平成19. 9～平成20. 9	45	田中 賢司	平成18. 9～平成19. 9
46	堀川 明	平成20. 9～平成21. 9	46	堀川 明	平成19. 9～平成20. 9
47	田中 賢司	平成21. 9～平成22. 9	47	辻本 意典	平成20. 9～平成21. 9
48	北裏 博巳	平成22. 9～平成23. 9	48	北裏 博巳	平成21. 9～平成22. 9
49	堀川 明	平成23. 9～平成24. 9	49	諏訪 秀夫	平成22. 9～平成23. 9
50	辻本 意典	平成24. 9～平成25. 9	50	万賀 幸雄	平成23. 9～平成24. 9
51	宇野 博治	平成25. 9～平成26. 9	51	尾藤 巧	平成24. 9～平成25. 9
52	生駒 三雄	平成26. 9～平成27. 9	52	玉木 久登	平成25. 9～平成26. 9
53	福永 広次	平成27. 9～平成29. 9	53	中谷 桂三	平成26. 9～平成27. 9
54	万賀 幸雄	平成29. 9～令和元. 9	54	上山 寿示	平成27. 9～平成29. 4
55	生駒 三雄	令和元. 9～令和 3. 9	55	児嶋 清秋	平成29. 6～平成29. 9
56	中谷 桂三	令和 3. 9～令和 4. 9	56	児嶋 清秋	平成29. 9～令和元. 9
57	西口 正助	令和 4. 9～令和 5. 9	57	池田 敦城	令和元. 9～令和 3. 9
58	上山 寿示	令和 5. 9～令和 6. 7	58	岡田 行弘	令和 3. 9～令和 5. 9
59	児嶋 清秋	令和 6. 9～令和 7. 9	59	中西 登志明	令和 5. 9～令和 7. 9
60	生駒 三雄	令和 7. 9～	60	花野 仁志	令和 7. 9～

60 最近の選挙

執行年月日	選挙の種類	当日有権者数	投票者数	投票率
		人	人	%
H 18. 12. 17	和歌山県知事選挙	26,504	9,597	36.21
" 19. 7. 29	参议院議員通常選挙(選挙区)	26,569	16,429	61.84
" 19. 7. 29	" (比例代表)	26,569	16,429	61.84
" 19. 9. 9	有田市議会議員一般選挙	26,370	20,343	77.14
" 20. 7. 31	和歌山海区漁業調整委員会委員一般選挙	1,172	958	81.74
" 20. 9. 7	有田市長選挙	26,171	19,653	75.09
" 21. 8. 30	衆議院議員総選挙(小選挙区)	26,091	18,953	72.64
" 21. 8. 30	衆議院議員総選挙(比例代表)	26,091	18,949	72.63
" 22. 7. 11	参议院議員通常選挙(選挙区)	25,955	15,802	60.88
" 22. 7. 11	" (比例代表)	25,955	15,803	60.89
" 22. 11. 28	和歌山県知事選挙	25,856	12,472	48.24
" 23 4. 10	和歌山県議会議員一般選挙	—	—	無投票
" 23 7. 10	有田市農業委員会一般選挙	—	—	無投票
" 23 9. 11	有田市議会議員一般選挙	25,549	18,868	73.85
" 24 5 15	有田川土地改良区総代選挙	—	—	無投票
" 24 8 2	和歌山海区漁業調整委員会委員一般選挙	1,188	978	82.32
" 24 9. 9	有田市長選挙	—	—	無投票
" 24 12. 16	衆議院議員通常選挙(小選挙区)	25,458	15,364	60.35
" 24 12. 16	" (比例代表)	25,458	15,363	60.35
" 25 7. 21	参议院議員通常選挙(選挙区)	25,259	14,581	57.73
" 25 7. 21	" (比例代表)	25,259	14,580	57.72
" 26 7. 6	有田市農業委員会委員一般選挙	—	—	無投票
" 26 11. 30	和歌山県知事選挙	24,850	10,862	43.71
" 26 12. 14	衆議院議員通常選挙(小選挙区)	24,947	12,307	49.33
" 26 12. 14	" (比例代表)	24,947	12,306	49.33
" 27 4 12	和歌山県議会議員一般選挙	—	—	無投票
" 27 9 6	有田市議会議員一般選挙	24,580	16,975	69.06
" 28 5 17	有田川土地改良区総代選挙	—	—	無投票
" 28 7 10	参议院議員通常選挙(選挙区)	25,147	14,063	55.92
" 28 7 10	" (比例代表)	25,147	14,063	55.92
" 28 7 16	有田川土地改良区総代選挙再選挙	—	—	無投票
" 28 8 3	和歌山海区漁業調整委員会委員一般選挙	—	—	無投票
" 28 9 4	有田市長選挙	—	—	無投票
" 28 9 15	有田川土地改良区総代選挙再選挙	—	—	無投票
" 28 11 18	有田川土地改良区総代選挙再選挙	—	—	無投票
" 29 5 14	和歌山県議会議員有田市選挙区補欠選挙	24,574	13,879	56.48
" 29 10 22	衆議院議員総選挙(小選挙区)	24,632	12,008	48.75
" 29 10 22	衆議院議員総選挙(比例代表)	24,632	12,007	48.75
" 30. 4. 7	和歌山県議会議員一般選挙	—	—	無投票
" 30. 11. 25	和歌山県知事選挙	24,095	9,600	39.84
R 1. 7. 21	参议院議員通常選挙(選挙区)	23,961	12,428	51.87
" 1. 7. 21	参议院議員通常選挙(比例代表)	23,961	12,428	51.87
" 1. 9. 8	有田市議会議員一般選挙	23,780	15,925	66.97
" 2. 9. 6	有田市長選挙	23,464	14,197	60.51
" 3. 10. 31	衆議院議員総選挙(小選挙区)	23,260	13,562	58.31
" 3. 10. 31	衆議院議員総選挙(比例代表)	23,260	13,560	58.30
" 4. 7. 10	参议院議員通常選挙(選挙区)	23,062	12,581	54.55
" 4. 7. 10	参议院議員通常選挙(比例代表)	23,062	12,580	54.55
" 4. 11. 27	和歌山県知事選挙	22,720	8,960	39.44
" 5 4 9	和歌山県議会議員一般選挙	—	—	無投票
" 5 9 10	有田市議会議員一般選挙	22,415	13,704	61.14
" 6 9 1	和歌山県議会議員有田市選挙区補欠選挙	22,120	14,676	66.33
" 6 9 1	有田市長選挙	22,115	14,662	66.30
" 6 9 1	有田市議会議員補欠選挙	22,115	14,655	66.26
" 6 10 27	衆議院議員総選挙(小選挙区)	22,200	13,224	59.56
" 6 10 27	衆議院議員総選挙(比例代表)	22,200	13,224	59.56
" 7 6 1	和歌山県知事選挙	21,662	9,170	42.33
" 7 7 20	参议院議員通常選挙(選挙区)	21,913	14,124	64.45
" 7 7 20	参议院議員通常選挙(比例代表)	21,913	14,124	64.45
" 8 2 8	衆議院議員総選挙(小選挙区)	21,610	11,961	55.35
" 8 2 8	衆議院議員総選挙(比例代表)	21,610	11,958	55.34

(資料:選挙管理委員会)

6 1 投票区別選挙人名簿登録者数

(令和7年12月現在)

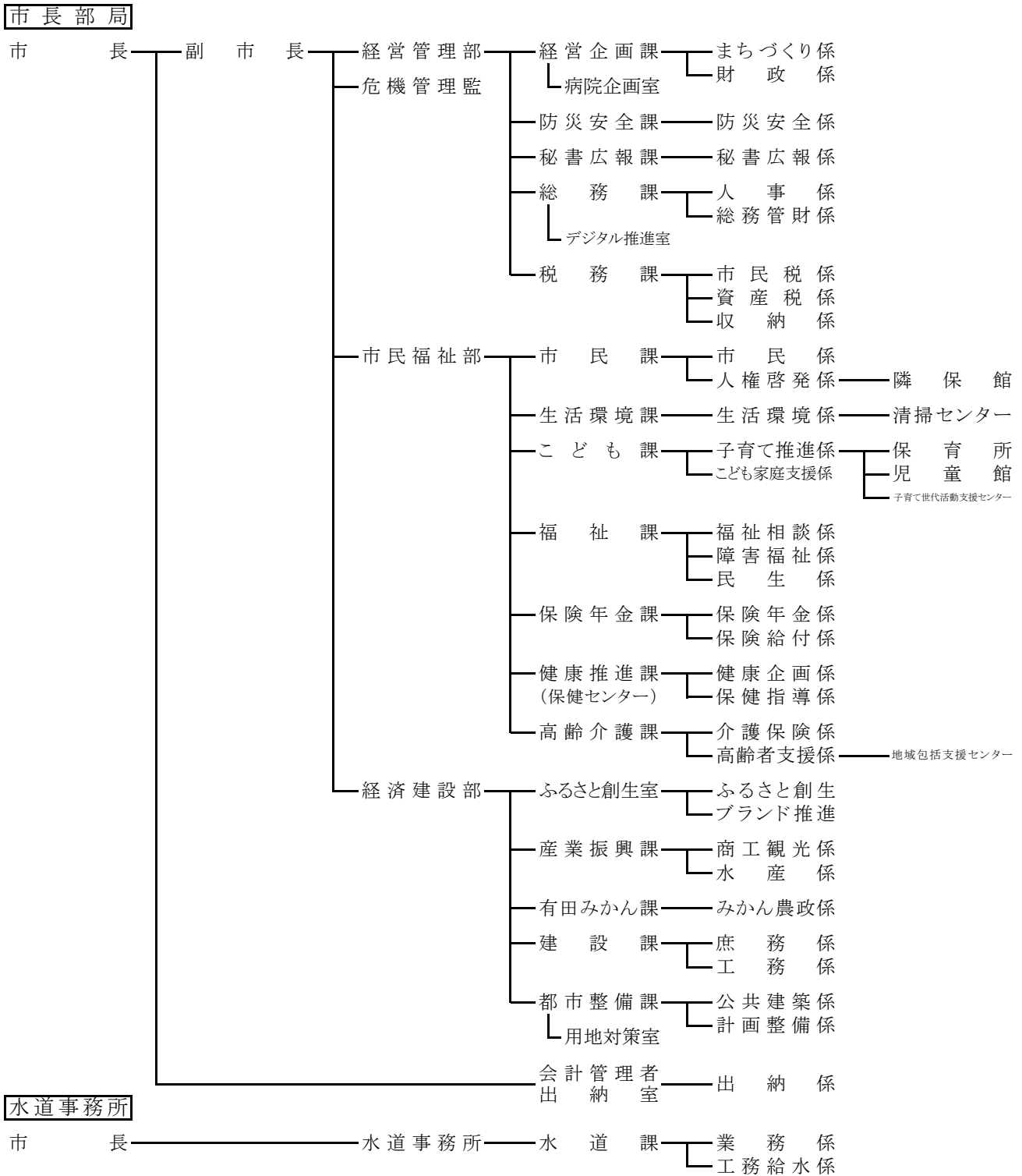
投票区	投票場所	字名	男	女	計
1	箕島小学校体育館	箕島(東地区)	488	548	1,036
2	港町公民館	港町	351	400	751
3	辰ヶ浜ふれあいセンター	辰ヶ浜(1~9町内)	392	480	872
4	逢井集会場	逢井	57	54	111
5	矢櫃公民館	矢櫃(女ノ浦除く)	57	64	121
6	有田市みかんセンター	野	457	486	943
7	保田公民館	辻堂	780	858	1,638
8	千田老人憩いの家	千田西・高田	448	471	919
9	宮原保育所	新町・東・道・畑	1,056	1,210	2,266
10	糸我公民館	糸我町	631	675	1,306
11	里中央コミュニティセンター	初島町里	308	338	646
12	そとはま保育所	楚都浜	133	142	275
13	古江見老人憩いの家	古江見	251	283	534
14	小豆島中央集会所	小豆島	511	558	1,069
15	有田市農事センター	新堂	374	406	780
16	滝川原公民館	下中島・滝・滝川原	709	761	1,470
17	男浦コミュニティセンター	男浦・女ノ浦	236	225	461
18	箕島公民館	箕島(西地区)	328	390	718
19	初島公民館	初島町浜・里の一部	668	779	1,447
20	佐山公民館	千田東	464	548	1,012
21	星尾会館	星尾	185	208	393
22	須谷会館	須谷	154	171	325
23	山地コミュニティセンター	山地	211	251	462
24	柑翁会館	山田原	136	149	285
25	宮崎町保育所	辰ヶ浜(10~13町内)	436	499	935
26	港町老人憩いの家	港町(西地区)	427	488	915
合計			10,248	11,442	21,690

(資料:選挙管理委員会)

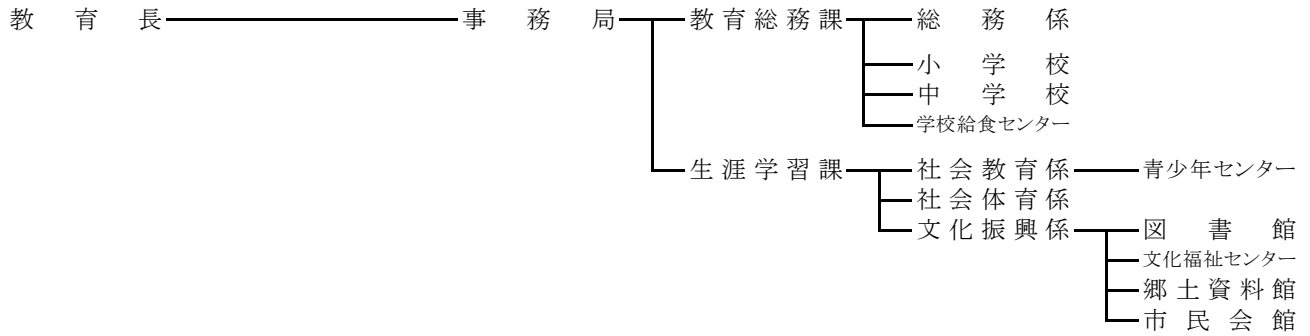
有田市組織図

◆◆有田市組織図◆◆

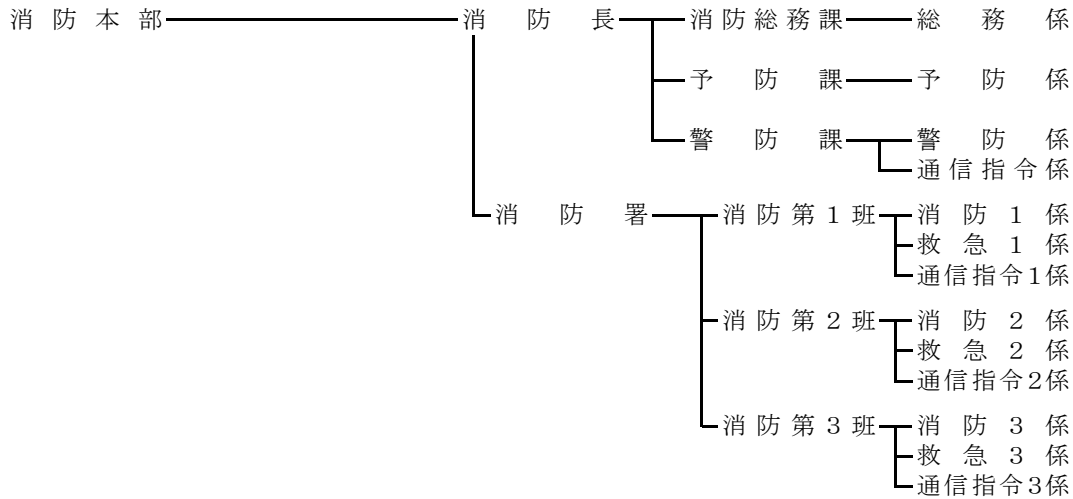
令和7年4月現在



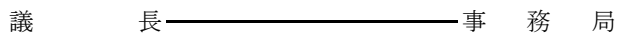
教育委員会



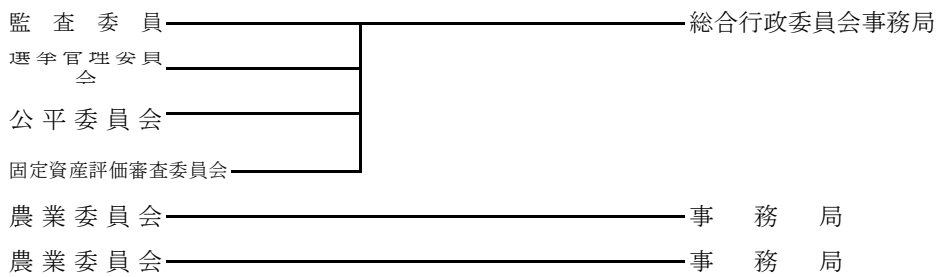
消防本部



市議会



行政委員会



参 考 表

参 考 表

主要指標

	国勢調査 人 口 R2.10.1	国勢調査 世帯数 R2.10.1	1世帯当 たり人口 R2.10.1	面 積 R2.10.1	人口密度 R2.10.1	事業所数 R3.6.1
	人	世帯	人	km ²	人/km ²	所
有 田 市	26,538	10,270	2.59	36.83	720.6	1,506
和 歌 山 市	356,729	157,666	2.26	208.85	1,708.1	16,426
海 南 市	48,369	20,088	2.41	101.06	478.6	2,547
橋 本 市	60,818	24,028	2.53	130.55	465.9	2,463
御 坊 市	23,481	10,123	2.32	43.91	534.8	1,779
田 辺 市	69,870	31,215	2.24	1,026.91	68.0	4,679
新 宮 市	27,171	13,123	2.07	255.23	106.5	2,282
紀 の 川 市	58,816	23,351	2.52	228.21	257.7	2,273
岩 出 市	53,967	21,999	2.45	38.51	1,401.4	1,606
有 田 郡	43,161	16,586	2.60	437.97	98.5	2,513
湯 浅 町	11,122	4,599	2.42	20.79	535.0	749
広 川 町	6,781	2,481	2.73	65.33	103.8	312
有 田 川 町	25,258	9,506	2.66	351.84	71.8	1,452

(資料:国勢調査、経済センサス)

工業 事業所数 R2.6.1	工業 従業者数 R2.6.1	製造品 出荷額 R2.6.1	商業 事業所数 H28.6.1	商業 従業者数 H28.6.1	年間商品 販売額 H28.6.1	小売業売場 面積 H28.6.1	
所	人	万円	所	人	百万円	㎡	
55	2,451	51,782,096	396	1,816	33,783	27,731	有 田 市
577	23,112	135,713,383	3,522	26,762	1,133,258	429,848	和 歌 山 市
146	4,525	24,197,938	602	3,610	106,346	42,692	海 南 市
121	2,633	4,517,584	549	3,589	79,606	77,425	橋 本 市
49	1,087	3,707,014	452	2,501	50,143	44,266	御 坊 市
134	2,647	4,921,079	1,130	6,052	165,344	91,861	田 辺 市
25	425	570,301	602	2,966	93,199	64,293	新 宮 市
131	4,478	12,658,496	510	3,023	108,182	52,339	紀 の 川 市
45	1,548	1,944,562	321	3,031	62,630	86,513	岩 出 市
81	2,191	5,310,671	669	3,177	70,595	46,162	有 田 郡
27	402	870,469	228	1,008	21,222	12,840	湯 浅 町
18	340	870,977	64	210	3,231	322	広 川 町
36	1,449	3,569,225	377	1,959	46,142	33,000	有 田 川 町

(資料:工業統計調査、経済センサス)

☆ 統計表の見方 ☆

1. 各統計表の数字はすべて、特別の表示や注釈のない限り「有田市」を区域としたものである。
2. 統計表に「～年」とあるのは、1 暦年間（1 月～1 2 月）の事実を、また「～年度」とあるのは、1 年度間（4 月～翌年 3 月）の事実を示す。
3. 各数字の単位未満は原則として四捨五入したもので、総数と内訳の合計とが合わない場合もある。
4. 統計表中の符号の用法は、次のとおりである。

「0」 …… 単位未満

「…」 …… 不詳及び算出不能

「—」 …… 該当数字なし

「△」 …… 減少

「X」 …… 個々の秘密保護のため秘匿した個所

※既刊の市統計要覧と異なる数値のものがありますが、概数値を確定値に修正したもの、基準値の変更や分類の変更などにより、その数値を修正したことによるものです。

また、掲載する統計項目の廃止又は見直し等により、断りなく削除・訂正することがあります。



統計ありだ 2025年版

令和8年5月発行

編集 有田市 経営管理部 経営企画課
発行 有田市

〒649-0392

和歌山県有田市箕島50番地

電話 0737-22-3731 (直通)

メールアドレス keieikikaku@city.arida.lg.jp