

ファミリーサポートセンター

「令和6年度後期 子育て応援塾」

日時 2月13日(木)・18日(火)・25日(火)

場所 福祉館なごみ

対象 市内在住で子育てに
関心のある方



※この講座はファミリーサポートセンター会員養成講座を兼ねています。
申・問 ファミリー・サポート・センター
「愛あい」
NPO法人わいがや娘の会
Tel 88-6768

浄化槽管理講習会

浄化槽を正しく理解し、お使いいただくための講習会を開催します。今年度の浄化槽の補助金を申請している方
でまだ受講されていない方は、この機会にお受けください。

日時 2月7日(金) 19時～

場所 消防本部5階会議室

問 生活環境課 Tel 22-3565

JR運賃の精神障害者割引制度

令和7年4月開始

4月1日から、JRグループにて精神障害者割引制度が導入されます。

対象 有効期限内の精神障害者保健福祉手帳(旅客鉄道株式会社等旅客運賃減額 第一種または第二種の記載のあるもの)をお持ちの方。

※令和6年12月以降交付の手帳には第一種・第二種の記載がありません。

※第一種・第二種の記載がない手帳をお持ちで割引の適用を希望される方

市役所での申告相談は予約が必要です!

市役所申告会場で所得税、市県民税の申告をされる方へ

※税務課職員が申告書作成のお手伝いを行う会場です。

予約受付 2月1日(土)～13日(木)

※オンライン予約は二次元

コードより、2月1日(土)

※電話予約(Tel 22-3574)は2月5日(水) 8時30分開始です。(土日祝を除く)

日時(申告相談会場) 2月17日(月)～3月14日(金)(土日祝を除く)

9時30分～12時・13時～16時

(2月13日・14日は午前中のみ)

場所 市役所3階

※予約は先着順です。(定員1日22人)

3月13日・14日は定員10人)

※先の方の相談状況によっては、お待ちいただく場合もあります。

※「青色申告」「土地・建物・株式の譲渡・先物取引などの分離所得」「住宅関連の控除申告」「相続税」「贈与税」「山林所得」等の申告「令和6年中に退職所得があった方」「仮想通貨に係る所得」「有田市民でない方」「令和5年分以前の申告」等については対応できません。湯浅税務署にお問い合わせください。誤って予約された場合、会場にお越しいただいても受付できませんのでご注意ください。

は、担当に手帳をお持ちください。なお手帳に写真の貼付がない場合、写真(縦4cm×横3cm)を添えて再交付の申請が必要です。手帳の再交付には1か月程度かかります。

※割引制度の概要などは下記二次元コードから

福祉課 Tel 22-3526



子宮頸がん予防ワクチンのキャッチアップ接種期間延長について

子宮頸がん予防ワクチンのキャッチアップ接種期間について、「令和4年4月1日～令和7年3月31日」までのところ、ワクチン需要の大幅な増加の状況を踏まえ、期間終了後も公費で3回の接種を完了できるよう経過措置が設けられます。

接種を希望される方は、3月31日(月)までに、お早めに1回目の接種を受けてください。

対象 キヤッチアップ接種期間(令和4年4月1日～令和7年3月31日)の3年間に1回以上接種しており、次の①②いずれかに該当する方

①従来のキャッチアップ接種の対象者(平成9年度～19年度生まれの女子)

②令和7年度に定期接種の対象から外れる方(平成20年度生まれの女子)

※経過措置対象の方には、令和7年度中に個別案内を送付します。

期限 令和8年3月31日まで

申・問 保健センター Tel 82-3223

していただきます。(作成されていないと受付できません。)

医療費控除の申告される方

「医療費控除明細書」「セルフメディケーション税制明細書」は申告会場での代行作成はしませんので、必ず事前に作成して持参してください。

※提出のみの方は、事前予約は不要

■田持持ち物(申告内容に応じて確認してください)

□マイナンバーカード(本人・配偶者・扶養者)

□湯浅税務署から届いたはがき・封書(届いた人のみ)

□令和6年中の所得が分かるもの

給与・年金の源泉徴収票

昨年中に働いていた、受給していたもの。すべて揃っていないと受付できません。

報酬等の支払調書

生命保険の満期返戻金や個人年金等の支払証明書

配当の支払通知書、特定口座年間取引報告書

営業所得、農業所得、不動産所得の収支内訳書(※作成済みのもの)

控除を証明するもの

国民健康保険税・介護保険料・国民年金などの納付確認書や領収書

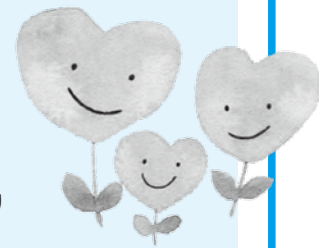
生命保険料・地震保険料などの控除証明書(支払額の証明書)

障害者手帳・障害者控除対象者認定書

医療費控除の明細書(※作成済みのもの)

寄附金の領収書・証明書等

1,061点の中から下記の方々が入選されました!



ありがとう みんなの幸せ 作りだす
あいさつは されてもしても うれしいな
いじめるな 見て見ぬふりも 全部だめ
みんなでまもろう 命と笑顔
優しさは みんなをつなぐ 魔法だね
「ごめんね」と ゆうきをもって なかなか
あいさつで みんなえがおに あかるい日
気をつけて 相手に対する その言葉
一人一人を認め合い みんなでつくる この未来
ありがとう その一言で いい気持ち
あいさつで 笑顔の花を さかせよう
届けよう 勇気 優しさ 思いやり
思いやり 笑顔の花を 咲かせるよ
大事だよ 相手を思う その心
思いやり みんなで咲かす 笑顔の花
見ないふり それもいじめの 仲間入り
ありがとう この一言で 咲く笑顔
お互いの 個性をみんなで 認め合う
咲かせよう 笑顔の花を 優しさで
SNS 送る前に 考えよう

令和6年度有田市人権啓発標語入選者

【小学生の部】	箕島小4年	則岡 胡桃
	箕島小4年	古川 蒼人
	箕島小4年	本井 陽太
	宮原小4年	栗生 瑞季
	田鶴小5年	相川 兎音
	田鶴小5年	嶋田 莉子
	保田小6年	御前 結月
	糸我小6年	生馬 莉久
	初島小6年	川端 大地
	港小 6年	野村 渚月
【中学生の部】	有和中1年	兒島 留依
	有和中1年	堀江 萌朱
	有和中1年	御前 柚妃
	有和中1年	宮澤 結衣
	有和中2年	石井 美ら
	有和中2年	白倉 歩奈
	有和中2年	田中 心晴
	有和中2年	西谷 ひなた
	有和中2年	三浦 春乃
	有和中2年	脇村 瑠奈

ふるさと納税のワンストップ特例申請をしても、領収書・証明書が必要です。

住宅借入金等の年末残高証明書、給与所得者の住宅借入金等特別控除申告書

本人名義の金融機関口座番号がわかるもの(通帳・カード等)

□昨年度有田市役所の申告会場を利用された方は、昨年度の確定申告書の写し

前年中収入がなかった方も、国民健康保険に加入されている場合や、福祉、公営住宅、教育関係の制度で申告が必要な場合があります。令和6年度に「市民税・県民税申告書」を提出された方には、用紙を送付予定ですので、必要事項をご記入のうえご返送ください。

送付対象でない方で市民税・県民税申告書の用紙をご希望の際は、担当までお問い合わせください。

問 税務課 Tel 22-3574

不動産収入がある方へ

ワンストップ未済の太陽光発電設備(個人住宅用)以外は、事業用資産に分類されます。固定資産税(償却資産)の申告対象にもなります。併せてご確認ください。

問 税務課 Tel 22-3576

太陽光発電等による売電収入がある方へ

太陽光発電等で得た売電収入は、所得として申告する必要があります。売電所得が20万円以上で、給与所得等と合算し計算した結果、所得税が発生するケースなどは確定申告が必要となりますので、税務署にて確定申告を行ってください。また、確定申告が不要な方であっても、市・県民税の申告は必要です。

問 税務課 Tel 22-3574

確定申告期限

◎申告所得税及び復興特別所得税
申告・納期限 3月17日(月)
振替日 4月23日(水)

◎消費税及び地方消費税(個人事業者)
申告・納期限 3月31日(月)
振替日 4月30日(水)

贈与税

申告・納期限 3月17日(月)

※納税には、「振替納税」が便利で確実ですので、ぜひご利用ください。

問 湯浅税務署 Tel 63-5351

営業所得・不動産所得・農業所得を申告される方

収支内訳書は(自身で作成して持参