

統計あいだ

2022年版



和歌山県 有田市

も く じ

統計図表

1	市の位置	図表-1
2	人口	図表-2, 3
3	産業	図表-4, 5
4	市民生活	図表-6, 7
5	運輸・交通	図表-8
6	警察・消防	図表-9
7	教育・文化	図表-10
8	財政	図表-11

統計表

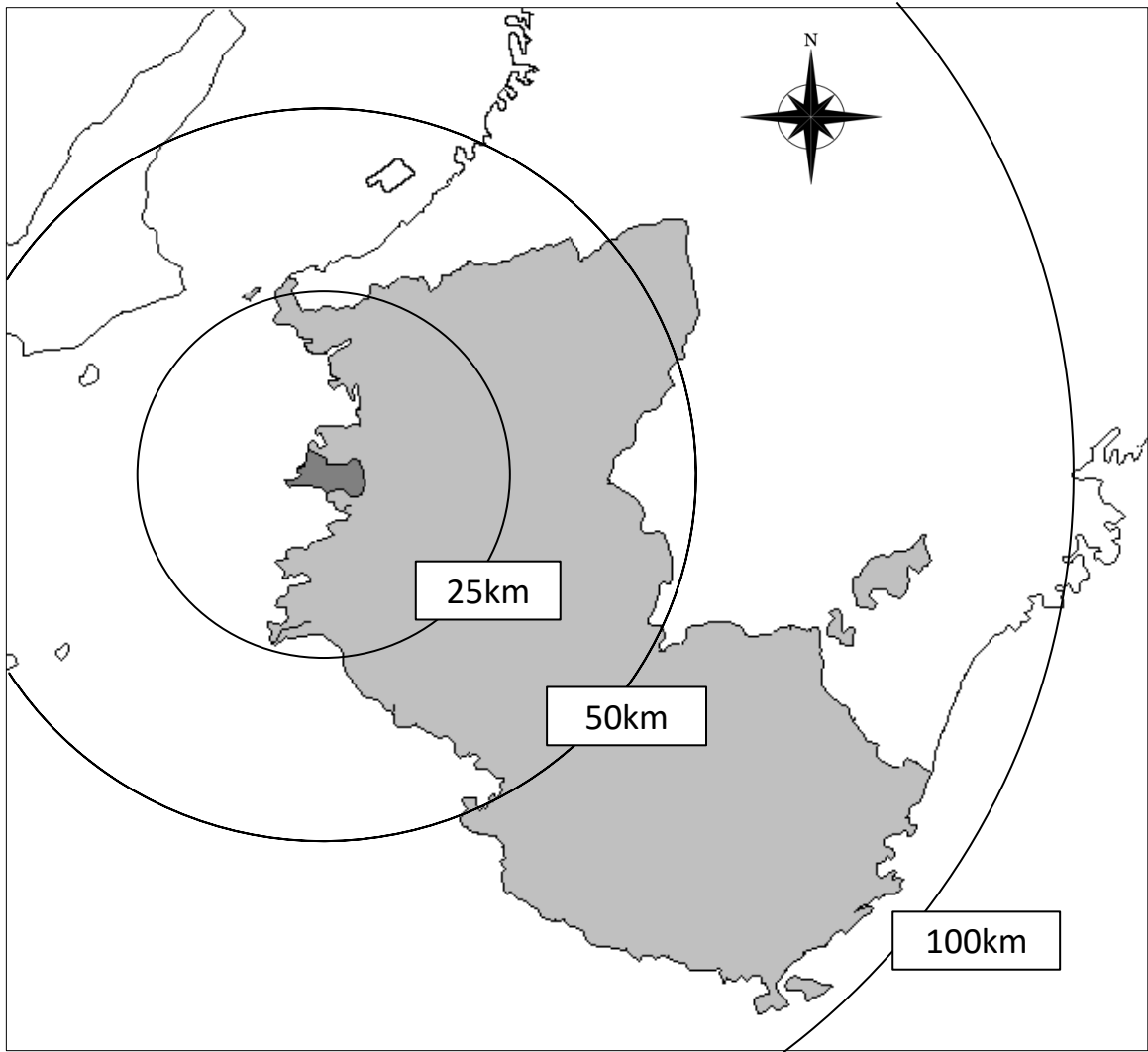
第1章	市の概要	1
1	位置及び範囲	1
2	地勢	1
3	行政区域の変遷（明治22年以降）	1
4	土地利用状況	2
5	用途地域	2
第2章	人口	3
6	人口・世帯数の推移	3
7	人口動態	3
8	地区別人口及び世帯数の推移	4
9	年齢別（5歳階級）男女別人口	5
第3章	産業	6
10	産業別就業者数	6
11	産業別事業所数・従業者数	7
12	商業の推移（卸・小売業）	7
13	卸売・小売業種別集計	8
14	工業の推移	9
15	産業分類別製造業集計	9
16	農産物販売金額規模別経営体数	10
17	農業と就業者（旧町村別）	10
18	専業・兼業別農家数の推移	10
19	経営耕地種類別面積	10
20	漁業協同組合員数	11
21	漁業種類別経営体数	11
22	主要漁種別漁獲量	11
23	漁獲量・漁獲高の推移	12
24	観光客入込状況	12
第4章	市民生活	13
25	道路と橋梁	13
26	公営住宅の状況	13
27	生活保護状況	13
28	保育所設置状況	13
29	国民年金加入状況	14

30	国民健康保険	14
31	市立病院利用状況	15
32	特定死因別死亡者数	15
33	医師数・歯科医師数の推移	15
34	二酸化硫黄濃度年次推移	16
35	ごみ処理量実績	16
36	し尿処理量及び状況推移	16
37	電灯・電力状況	17
38	上水道状況	17
第5章 運輸・交通		18
39	J R利用状況	18
40	デマンドバス利用状況	18
41	自動車等保有台数	18
第6章 警察・消防		19
42	刑法犯発生・検挙状況	19
43	交通事故と安全施設状況	19
44	火災発生状況	20
45	救急出動件数	20
第7章 教育・文化		21
46	学校別児童・生徒数（小中学校）	21
47	小学校	21
48	中学校	22
49	高等学校	22
50	幼稚園	22
51	図書館利用状況及び蔵書数の推移	23
52	分類別蔵書冊数	23
53	各施設利用状況	24
54	市内文化財一覧	25
第8章 財政・行政・議会		28
55	過去5年間の決算額	28
56	市税及び地方交付税	28
57	歴代市長・助役（副市長）・収入役	29
58	市職員数	29
59	歴代正副議長	30
60	最近の選挙	31
61	投票区別選挙人名簿登録者数	32
有田市組織図		33
参考表		36

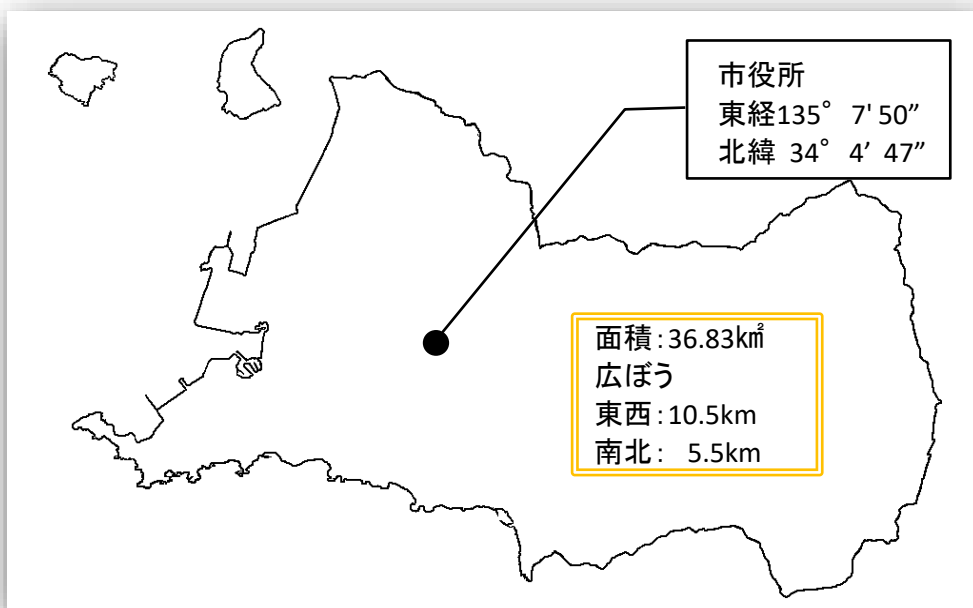
統計図表

1 市の位置

位置

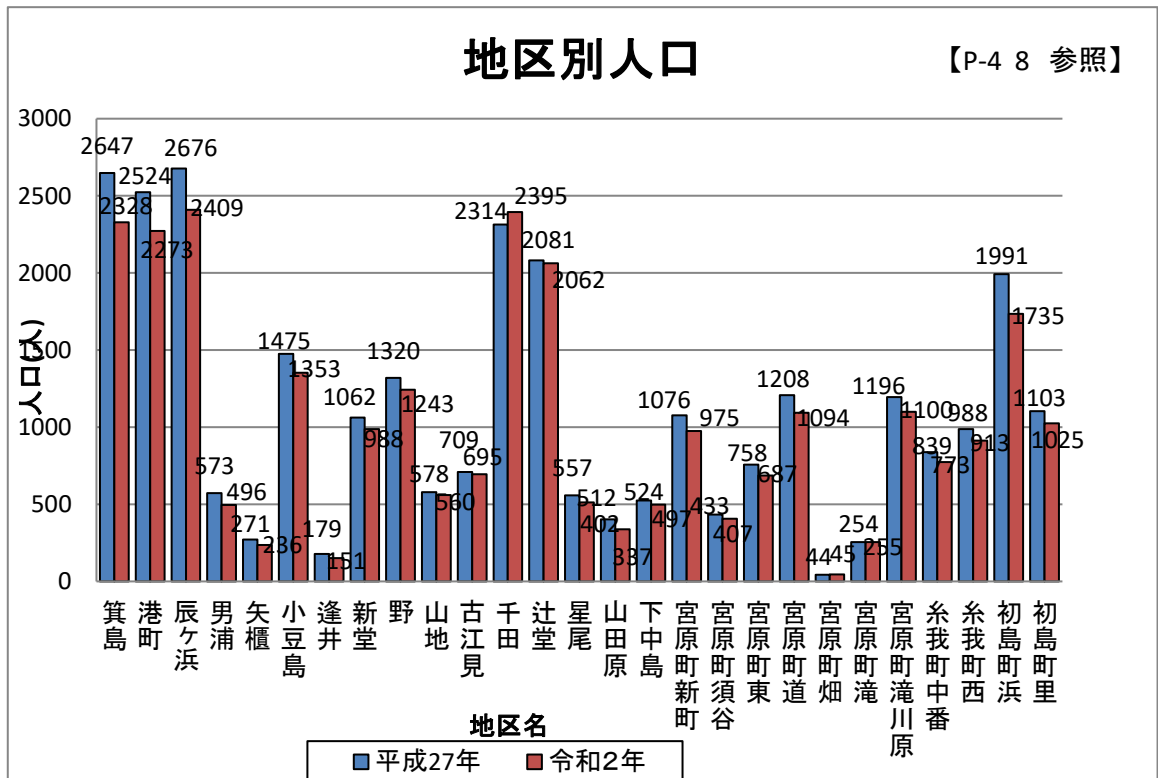
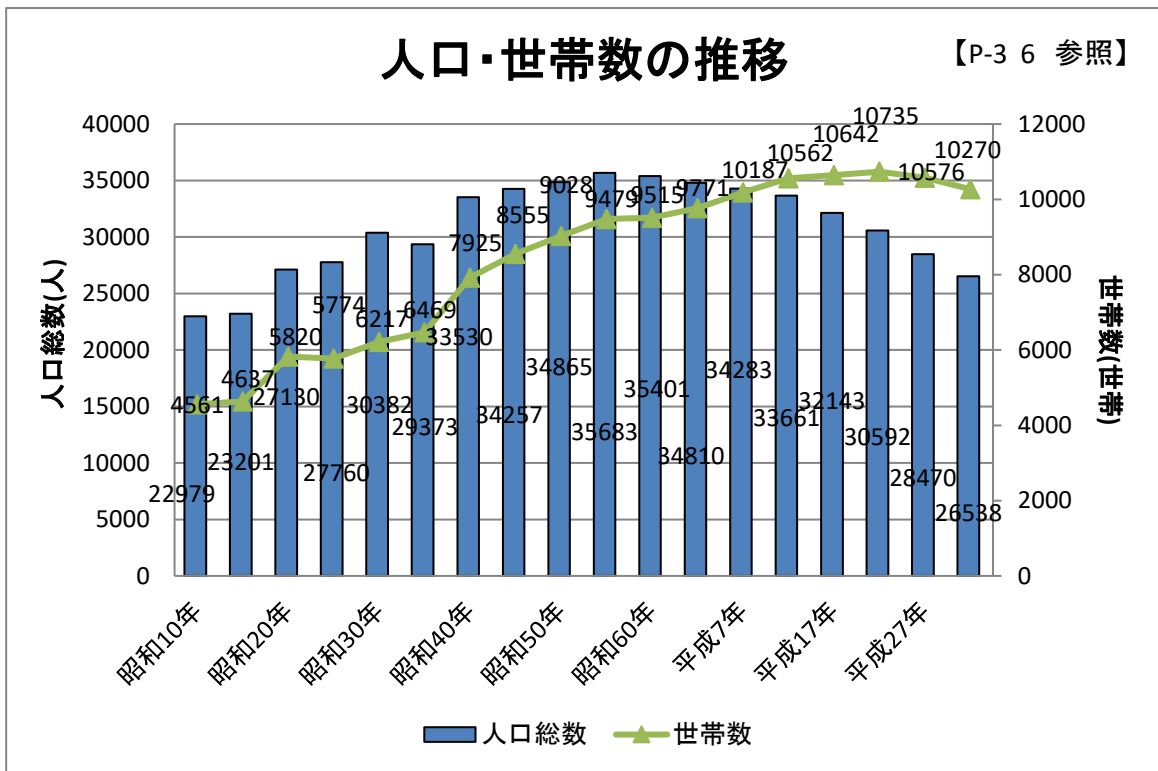


地勢



図表-1

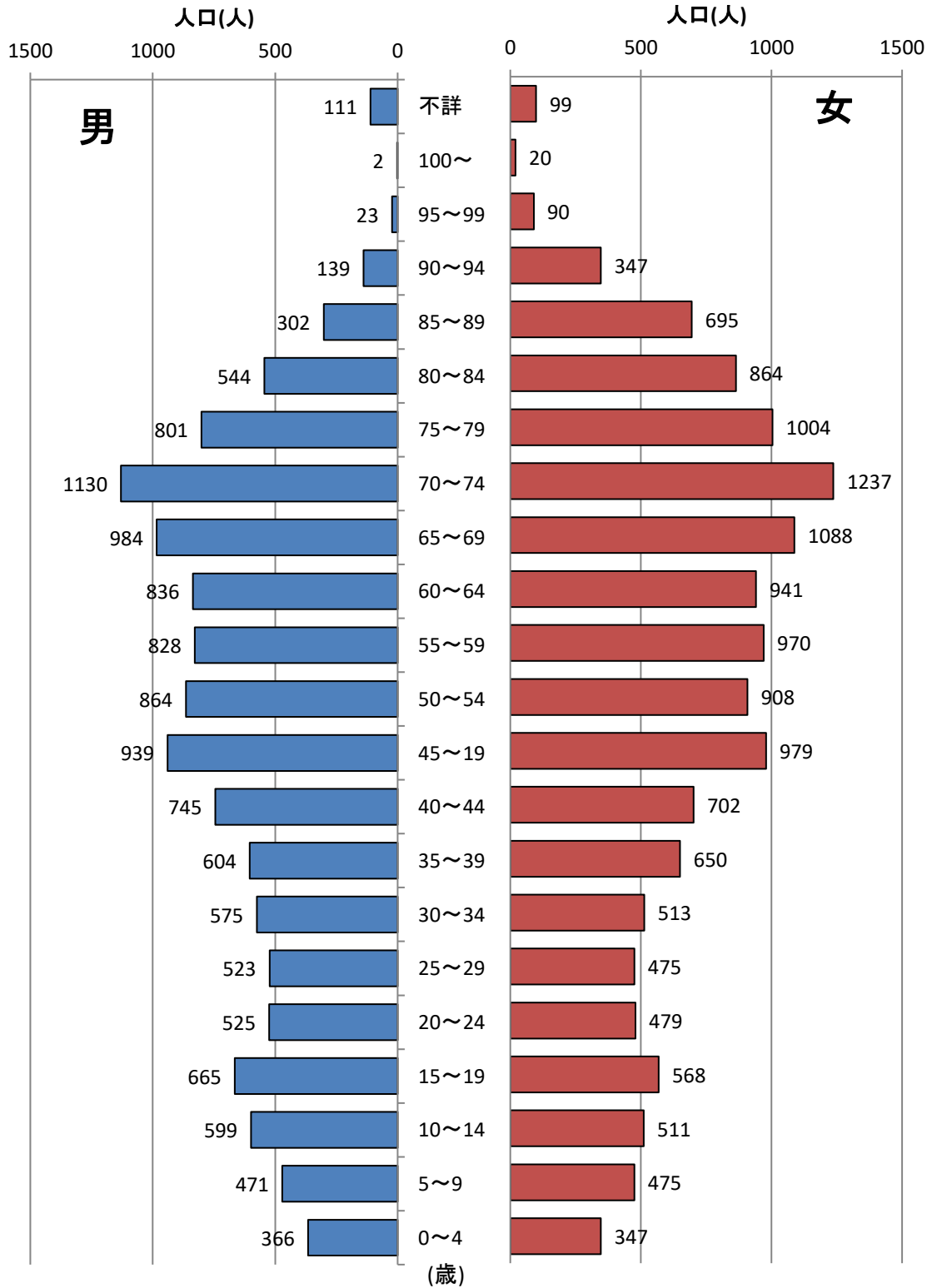
2 人 口



図表-2

年齢別(5歳階級)男女別人口

【P-5 9 参照】



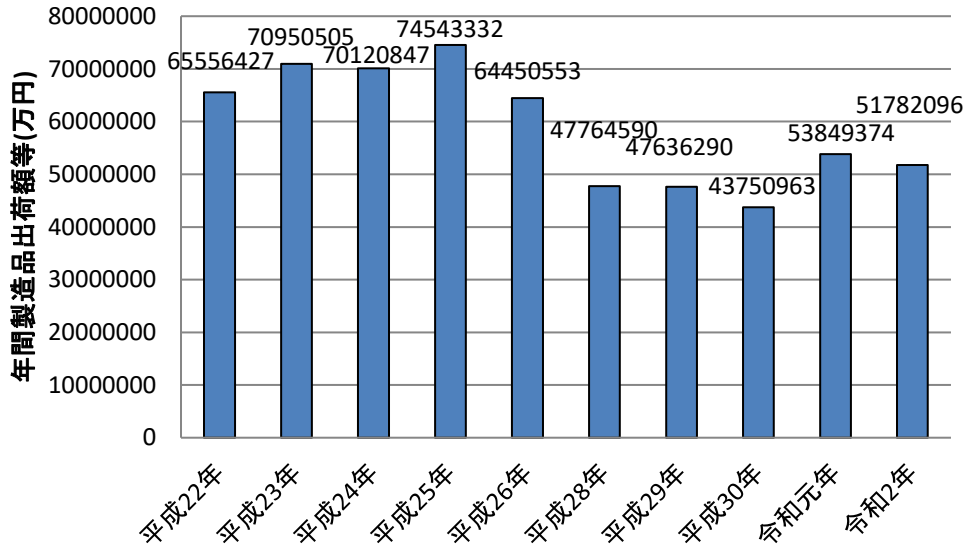
(資料:令和2年国勢調査)

図表-3

3 産 業

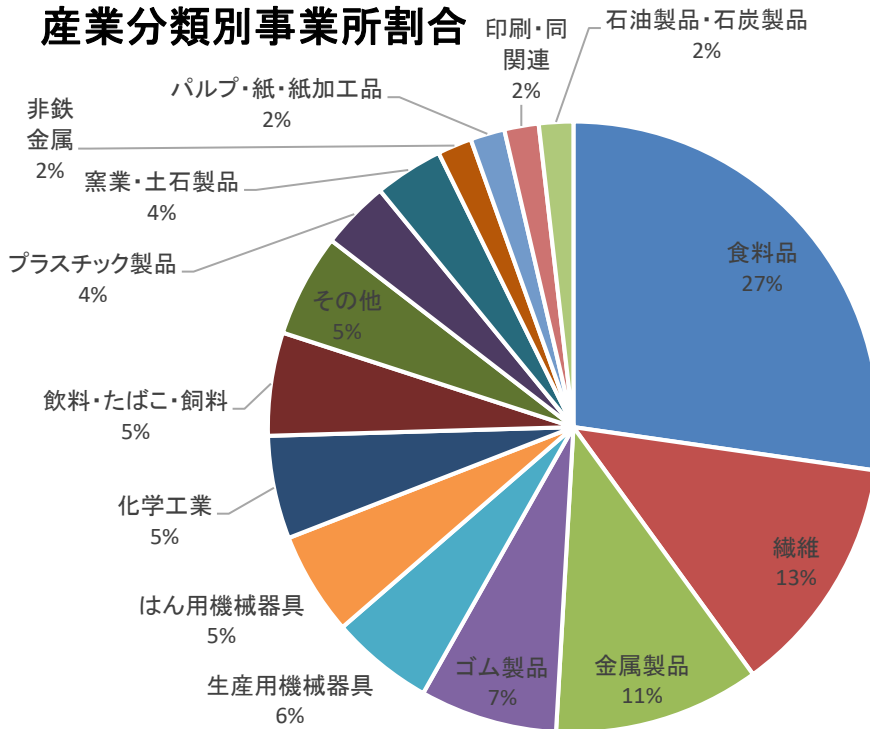
工業の推移

【P-9 14 参照】



産業分類別事業所割合

【P-9 15 参照】

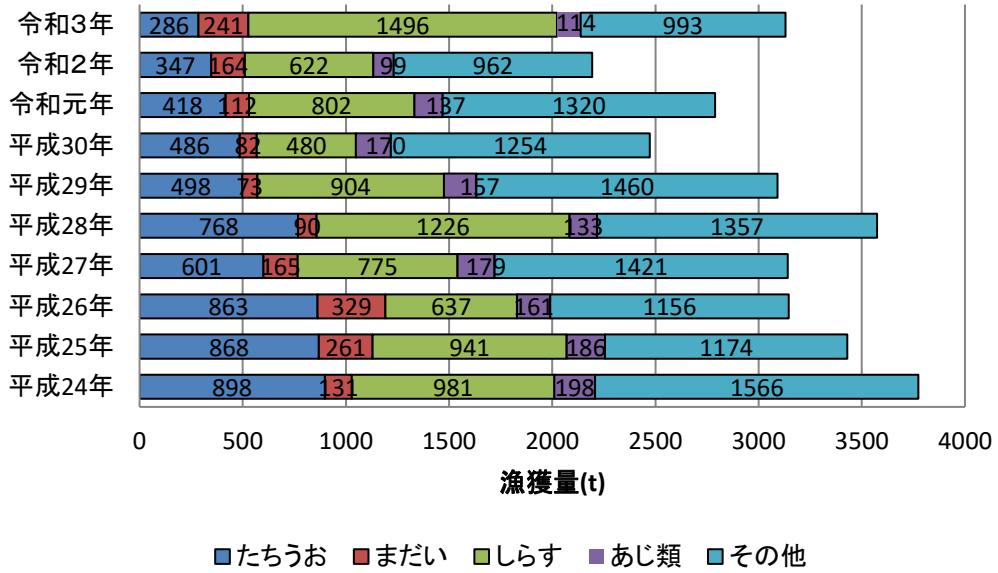


(令和2年6月1日現在)

図表-4

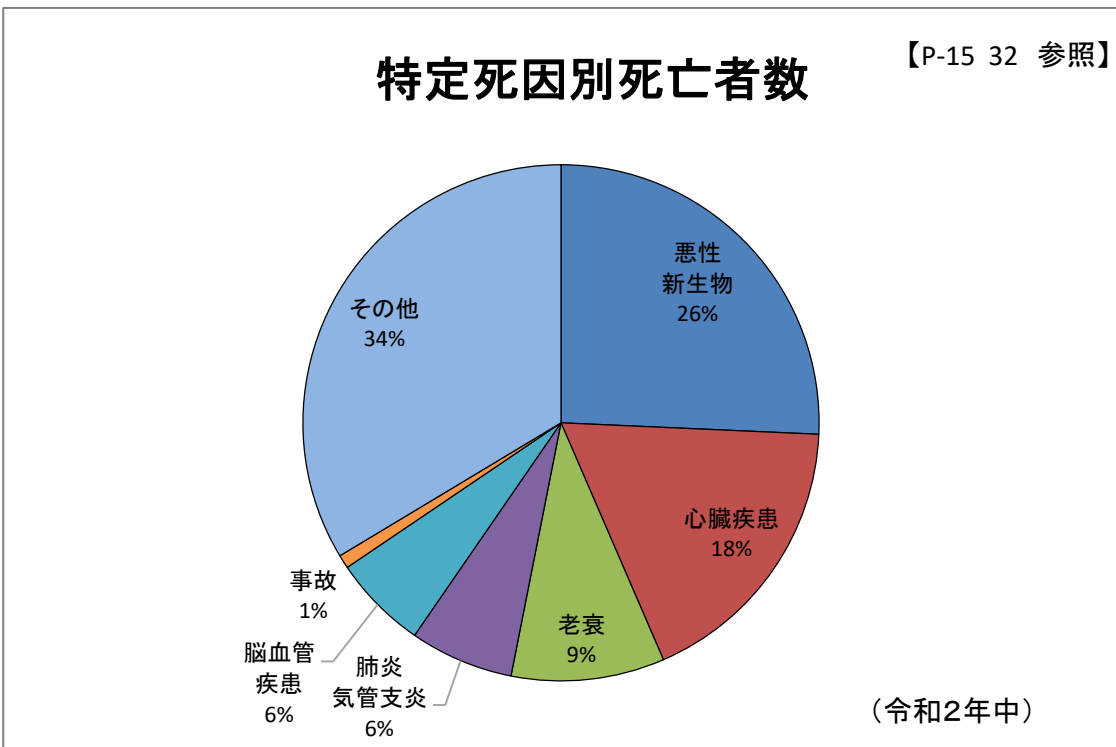
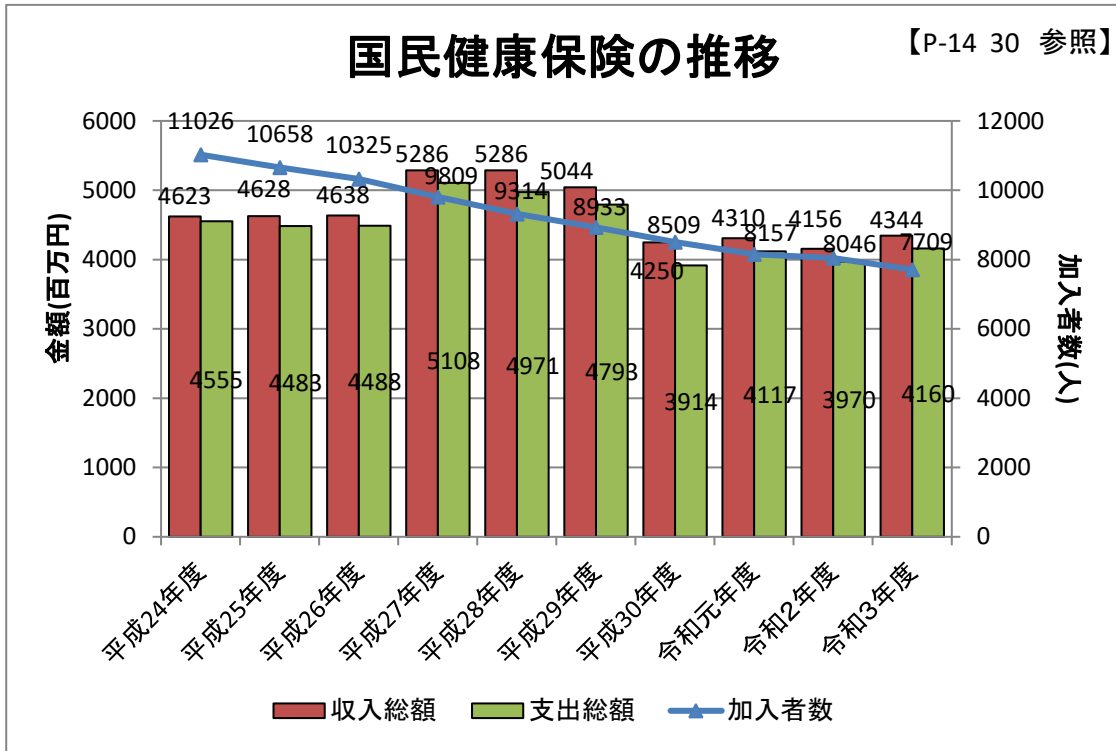
主要魚種別漁獲量

【P-11 22参照】



図表-5

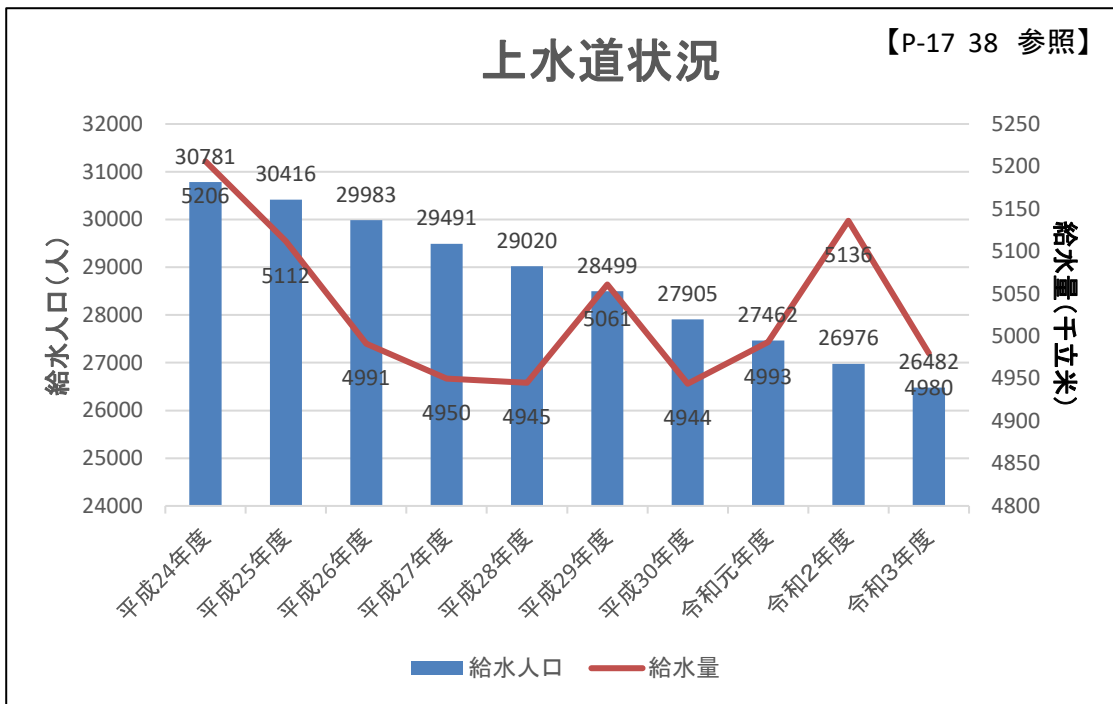
4 市民生活



図表-6

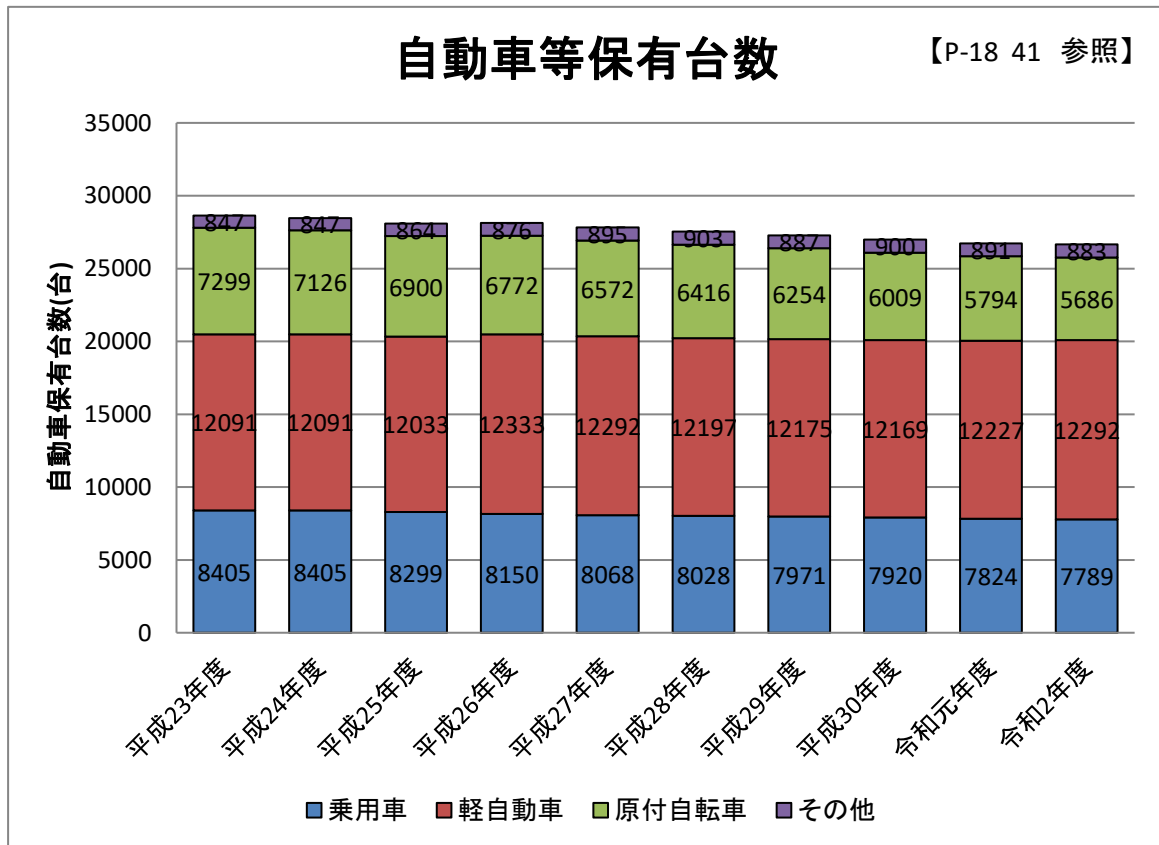
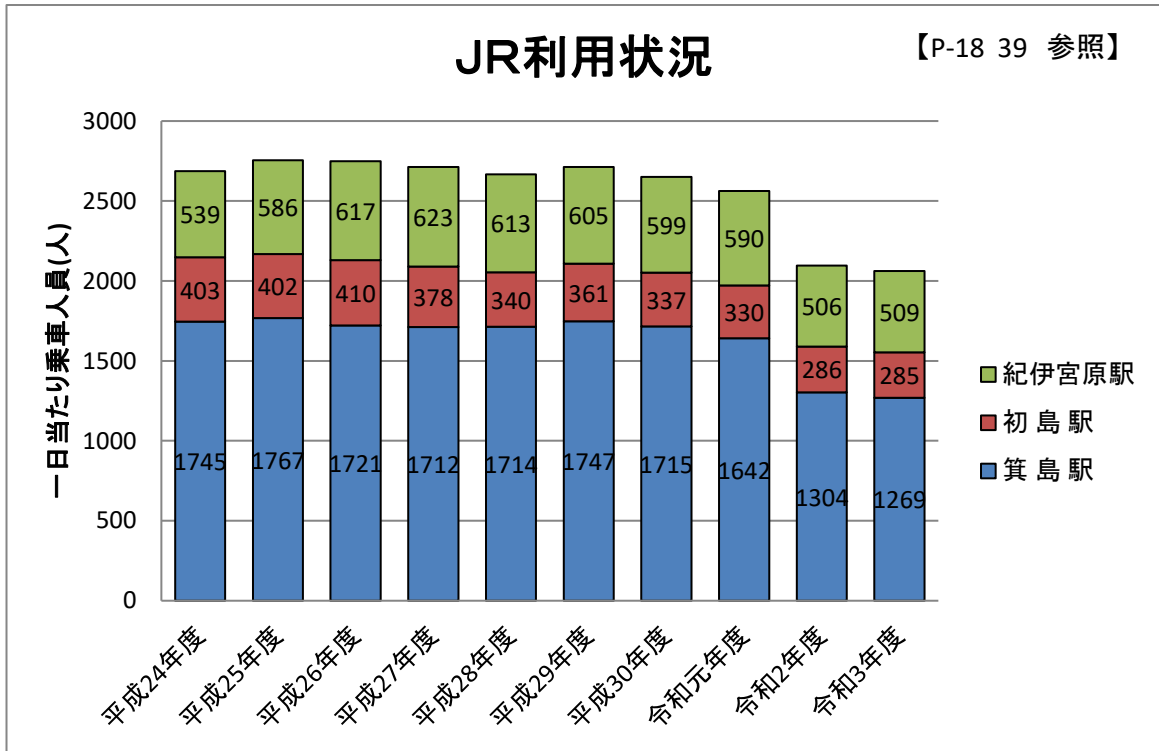
上水道状況

【P-17 38 参照】



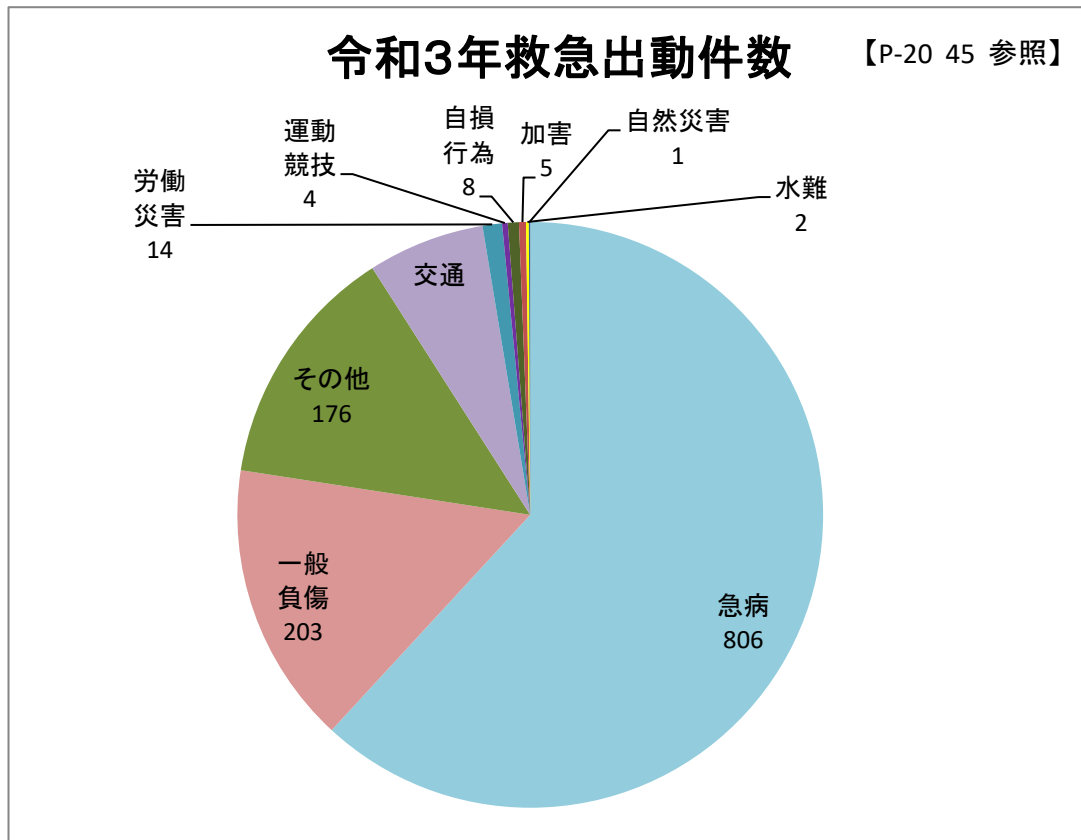
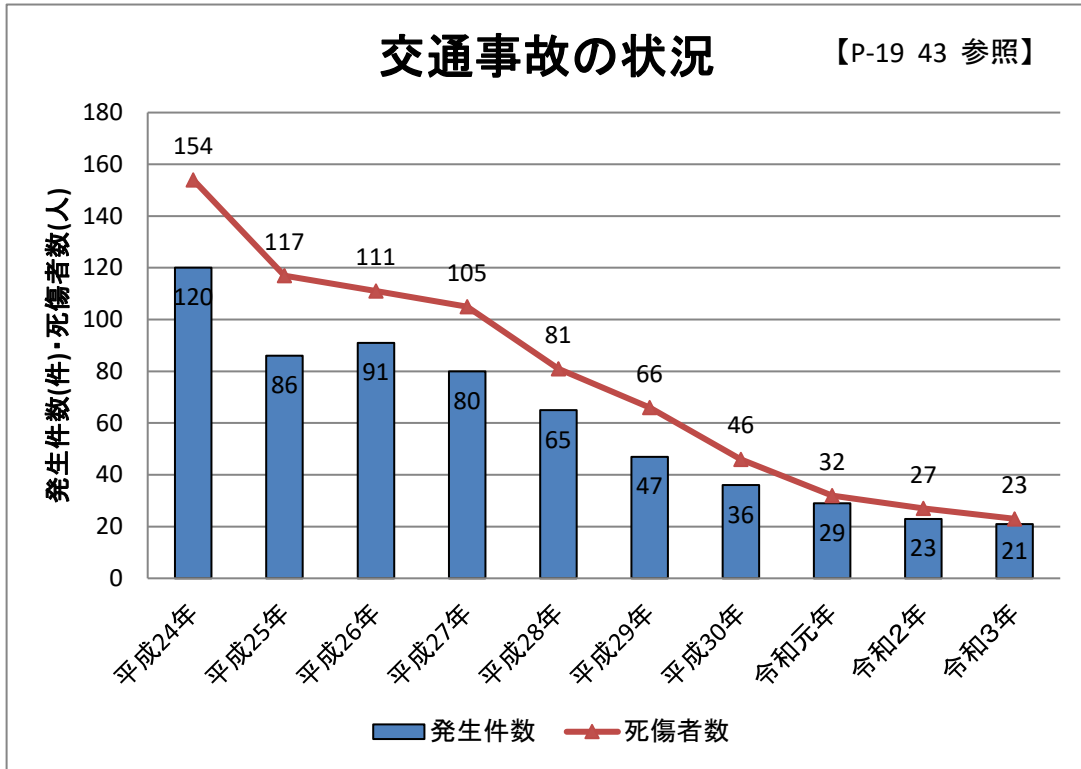
図表-7

5 運輸・交通



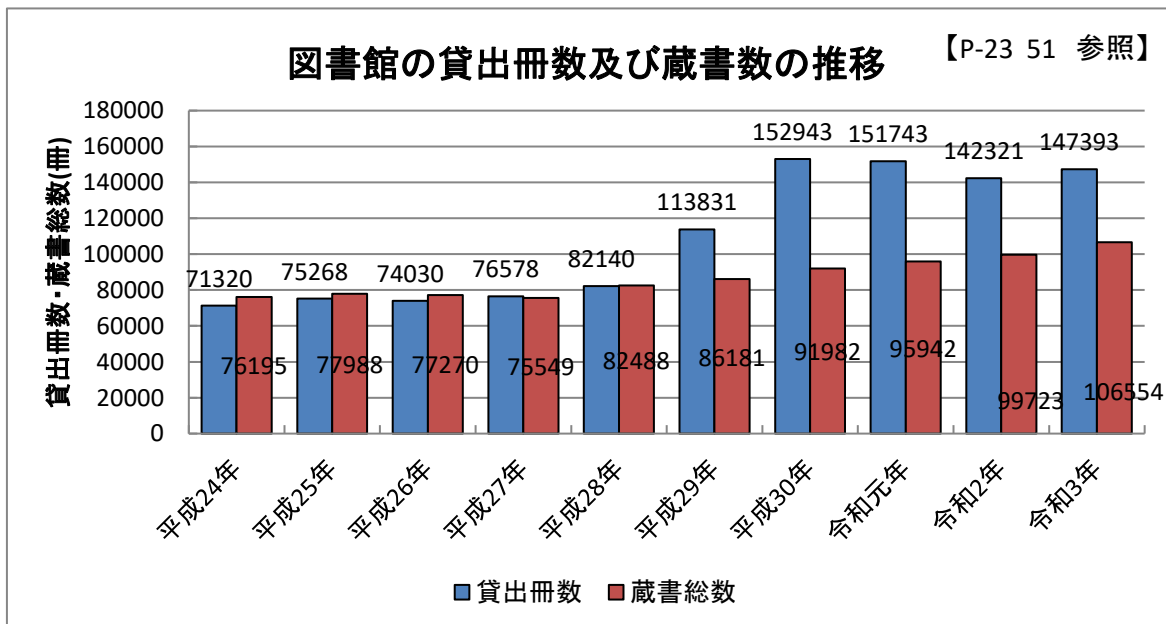
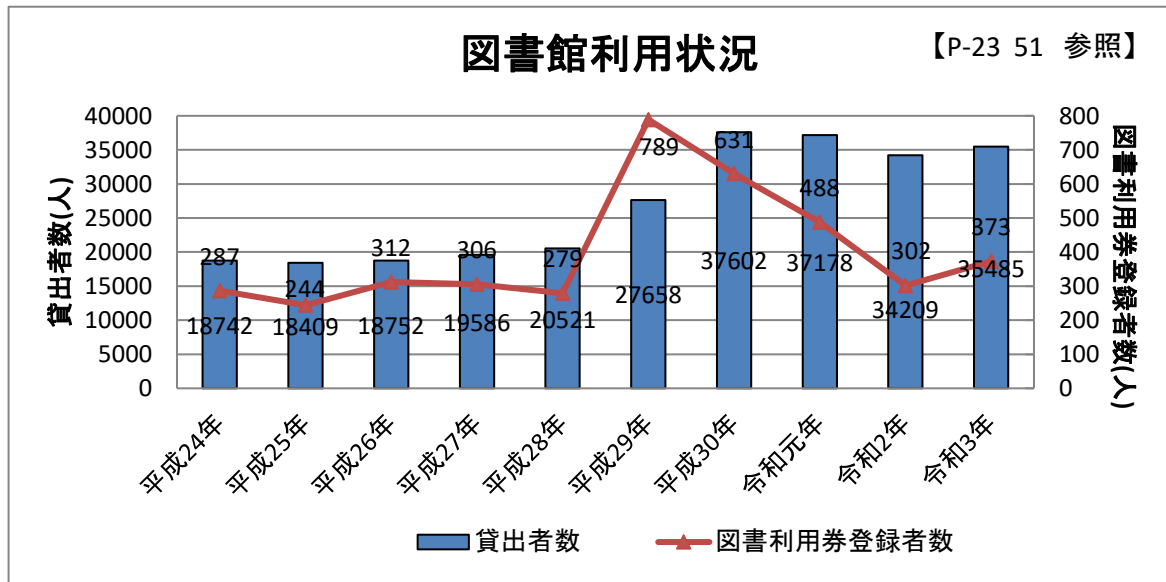
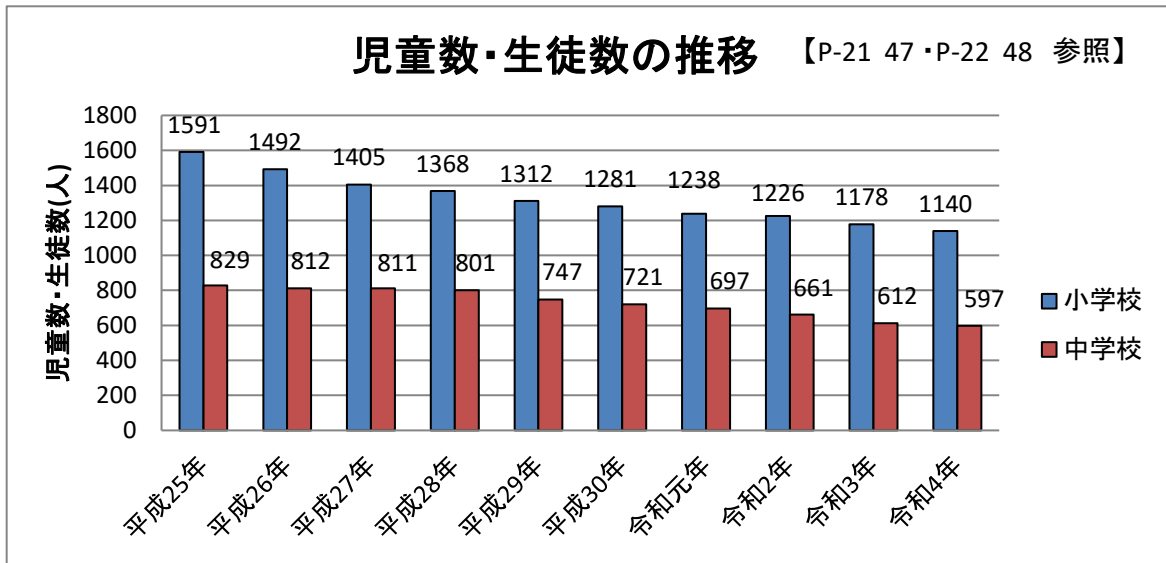
図表-8

6 警察・消防



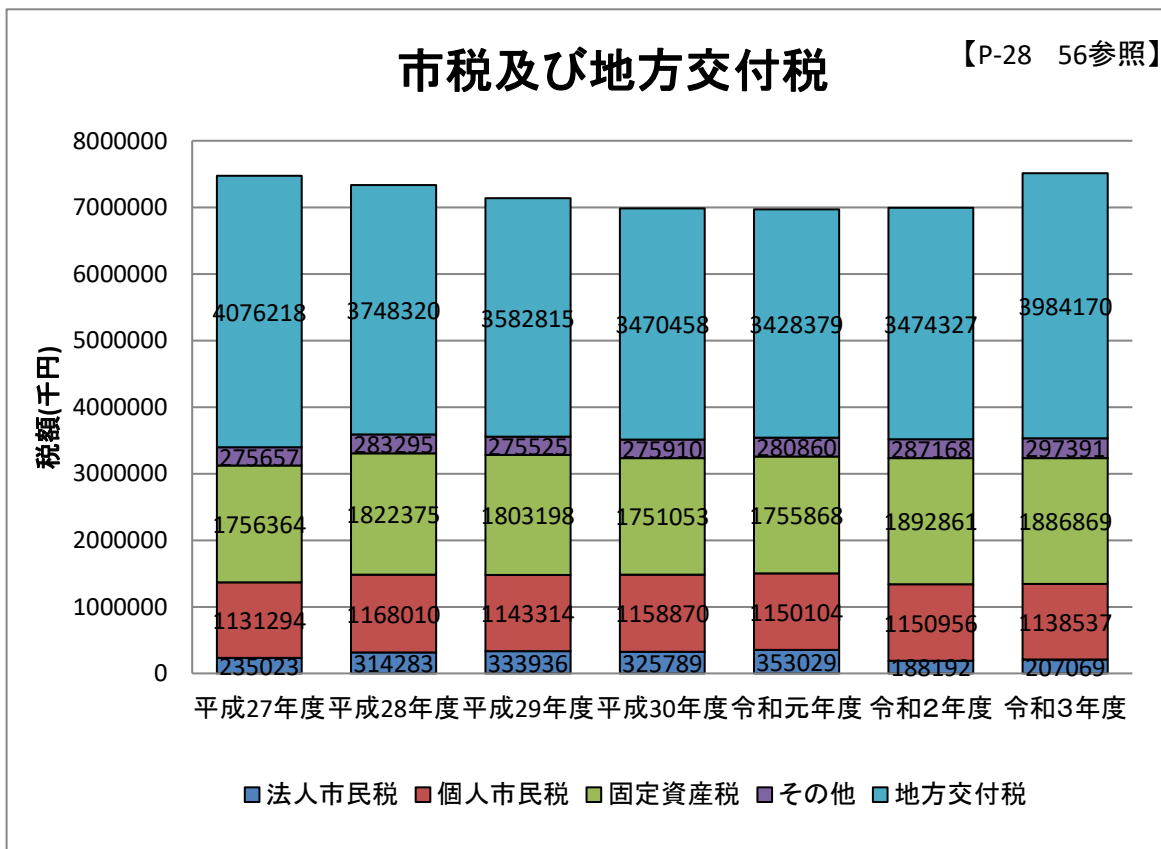
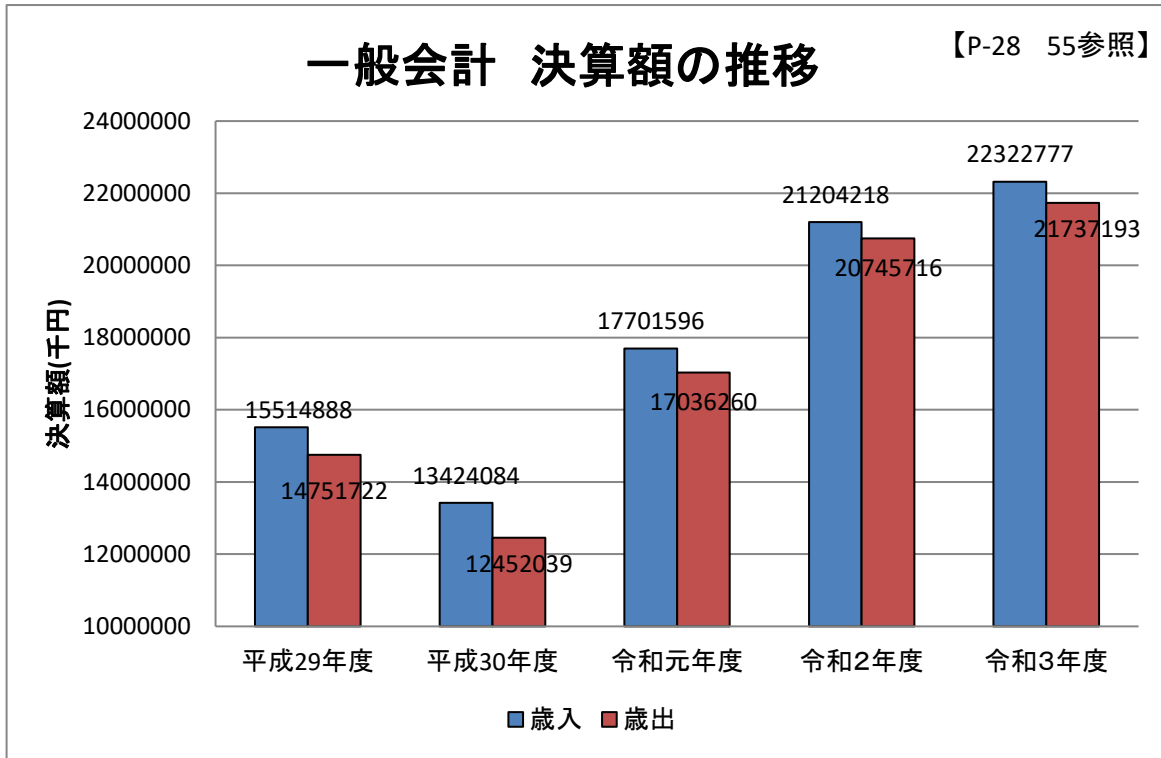
図表-9

7 教育・文化



図表-10

8 財 政



図表-11

統計表

第1章 市の概要

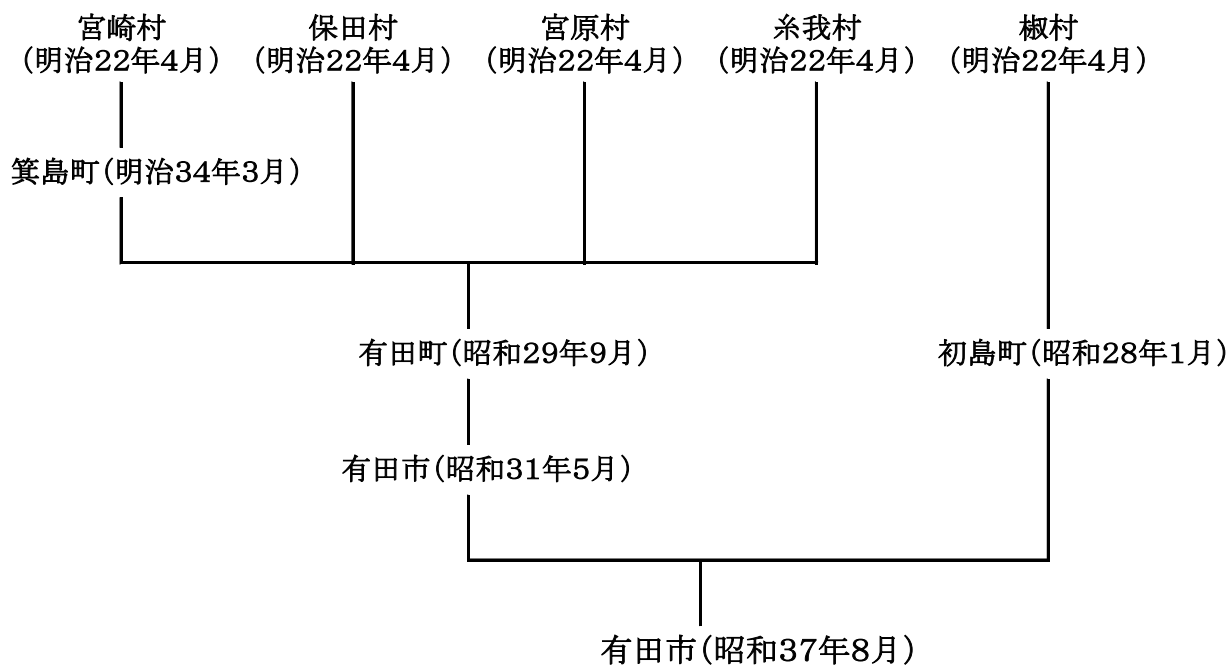
1 位置及び範囲

市役所の位置	地名	東 経	北 緯
	箕島50番地	135° 7' 50"	34° 4' 47"
方位	地点	東 経	北 緯
最東端	須 谷	135° 11' 44"	…
最西端	宮 崎 ノ 鼻	135° 4' 53"	…
最南端	糸 我 峠	…	34° 3' 10"
最北端	観 音 崎	…	34° 6' 56"

2 地 勢

面積	周囲	広 ぼ う		海 抜	
		東 西	南 北	最 高 所	最 低 所
36.83km ²	…	10.5km	5.5km	503.0m	-1.0m

3 行政区域の変遷（明治22年以降）



4 土地利用状況

(各年10月1日現在)(単位:ha)

		合計	農地	森林	宅地	水面・ 河川・ 水路	道路	その他
2012	平成24	3,692	1,385	665	629	297	216	500
13	25	3,692	1,355	665	627	297	215	533
14	26	3,689	1,334	665	628	297	216	549
15	27	3,689	1,312	664	628	303	216	566
16	28	3,689	1,280	664	627	303	215	600
17	29	3,683	1,237	664	628	303	214	637
18	30	3,683	1,216	664	628	300	213	662
19	令和元年	3,683	1,206	664	628	300	214	671
20	2	3,683	1,195	664	631	300	214	679
21	3	3,683	1,194	664	610	300	214	701

(資料:経営企画課)

5 用途地域

(令和4年4月1日現在)(単位:ha・%)

	面積	構成比	名 称	面積	構成比
住 居 地 域	344.0	54.9	第一種中高層住居専用地域	67.6	10.8
			第一種住居地域	250.4	39.9
			第二種住居地域	26.0	4.1
商 業 地 域	46.1	7.4	商業地域	15.8	2.5
			近隣商業地域	30.3	4.8
工 業 地 域	237.0	37.7	工業専用地域	172.3	27.5
			工業地域	8.1	1.3
			準工業地域	56.6	9.0
合 計	627.1	100.0		627.1	100.0

(資料:都市整備課)

第2章 人口

6 人口・世帯数の推移

		総 数	世 帯 数	1世帯当りの人口
		人	世帯	人
1935年	昭和10年	22,979	4,561	5.04
40	15	23,201	4,637	5.00
45	20	27,130	5,820	4.66
50	25	27,760	5,774	4.81
55	30	30,382	6,217	4.89
60	35	29,373	6,469	4.54
65	40	33,530	7,925	4.23
70	45	34,257	8,555	4.00
75	50	34,865	9,028	3.86
80	55	35,683	9,479	3.76
85	60	35,401	9,515	3.72
90	平成2年	34,810	9,771	3.56
95	7	34,283	10,187	3.37
2000	12	33,661	10,562	3.19
05	17	32,143	10,642	3.02
10	22	30,592	10,735	2.85
15	27	28,470	10,576	2.69
20	令和2年	26,538	10,270	2.58

(資料:国勢調査)

7 人口動態

		自然動態		社会動態		増 減	死 産	結 婚	離 婚
		出 生	死 亡	転 入	転 出				
		人	人	人	人	人	件	件	件
2002年	平成14年	298	322	748	918	△ 194	6	185	87
03	15	281	353	756	973	△ 289	11	127	69
04	16	271	312	857	979	△ 163	11	179	74
05	17	257	348	657	988	△ 422	5	146	65
06	18	250	375	687	920	△ 358	4	145	68
07	19	238	337	671	917	△ 345	5	147	76
08	20	233	364	679	914	△ 366	5	144	56
09	21	238	360	625	818	△ 315	3	142	56
10	22	222	392	608	801	△ 363	4	151	52
11	23	199	375	580	746	△ 342	2	122	58
12	24	212	353	607	801	△ 335	4	136	60
13	25	229	433	565	773	△ 412	7	125	57
14	26	195	355	551	801	△ 410	7	134	63
15	27	203	398	568	840	△ 467	1	108	59
16	28	161	414	567	789	△ 475	3	93	47
17	29	168	447	544	771	△ 506	3	97	42
18	30	151	390	578	818	△ 479	4	94	50
19	令和元年	142	373	534	815	△ 512	1	100	41
20	2	141	359	487	763	△ 494	2	97	33
21	3	133	357	445	739	△ 518	2	89	38

(資料:市民課 住民基本台帳・人口動態事件簿)

8 地区別人口及び世帯数の推移

(各年3月末現在 住民基本台帳、外国人登録者数)

	2000年 平成12年		2005年 平成17年		2010年 平成22年		2015年 平成27年		2020年 令和2年	
	世帯数	人口	世帯数	人口	世帯数	人口	世帯数	人口	世帯数	人口
合 計	11,064	34,913	11,308	33,803	11,684	31,993	11,785	29,782	11,740	27,544
箕 島	1,261	3,481	1,216	3,263	1,174	2,941	1,154	2,647	1,086	2,328
港 町	1,105	3,119	1,112	2,990	1,126	2,753	1,111	2,524	1,086	2,273
辰 ヶ 浜	1,000	3,251	1,021	3,110	1,041	2,862	1,071	2,676	1,069	2,409
男 浦	197	638	204	611	222	611	227	573	222	496
矢 櫃	159	459	143	389	144	336	122	271	112	236
小 豆 島	625	1,769	593	1,666	603	1,558	610	1,475	588	1,353
逢 井	83	276	82	246	83	214	81	179	71	151
新 堂	334	1,097	388	1,161	400	1,125	430	1,062	407	988
野	405	1,331	443	1,352	477	1,381	515	1,320	514	1,243
山 地	203	572	201	556	226	567	237	578	243	560
古 江 見	302	854	335	850	330	791	312	709	326	695
千 田	846	2,981	889	2,863	953	2,775	846	2,314	969	2,395
辻 堂	547	1,952	625	2,091	674	2,029	735	2,081	774	2,062
星 尾	173	613	180	607	197	604	206	557	209	512
山 田 原	145	509	141	479	143	446	150	402	136	337
下 中 島	156	515	170	543	183	544	188	524	188	497
宮原町新町	372	1,193	378	1,162	420	1,176	405	1,076	406	975
宮原町須谷	114	423	133	447	144	441	156	433	162	407
宮原町東	241	858	254	831	271	821	273	758	264	687
宮原町道	386	1,284	407	1,285	425	1,218	458	1,208	449	1,094
宮原町畑	24	72	24	64	25	59	23	44	23	45
宮原町滝	70	271	73	266	81	262	85	254	94	255
宮原町滝川原	361	1,276	374	1,241	408	1,222	430	1,196	433	1,100
糸我町中番	250	917	265	918	273	859	295	839	301	773
糸我町西	320	1,077	337	1,062	367	1,024	366	988	368	913
初島町浜	943	2,815	900	2,512	852	2,179	855	1,991	804	1,735
初島町里	442	1,310	420	1,238	442	1,195	444	1,103	436	1,025

(資料:市民課)

9 年齢別（5歳階級）男女別人口

(各年10月1日現在)

	2005年 平成17年			2010年 平成22年			2015年 平成27年			2020年 令和2年			
	総数			総数			総数			総数			
	男	女		男	女		男	女		男	女		
	人	人	人	人	人	人	人	人	人	人	人	人	人
総数	32,143	15,078	17,065	30,592	14,436	16,156	28,470	13,453	15,017	26,538	12,576	13,962	
0～4	1,401	742	659	1,116	584	532	914	453	461	713	366	347	
5～9	1,628	842	786	1,388	745	643	1,080	567	513	946	471	475	
10～14	1,651	819	832	1,582	829	753	1,357	721	636	1,110	599	511	
15～19	1,642	843	799	1,443	708	735	1,427	750	677	1,233	665	568	
20～24	1,364	606	758	1,235	632	603	1,100	549	551	1,004	525	479	
25～29	1,667	820	847	1,392	652	740	1,196	626	570	998	523	475	
30～34	2,128	1,034	1,094	1,547	782	765	1,276	602	674	1,088	575	513	
35～39	1,934	924	1,010	2,040	1,018	1,022	1,485	752	733	1,254	604	650	
40～44	1,956	910	1,046	1,867	897	970	1,934	956	978	1,447	745	702	
45～49	1,907	918	989	1,918	897	1,021	1,828	889	939	1,918	939	979	
50～54	2,275	1,101	1,174	1,872	897	975	1,858	862	996	1,772	864	908	
55～59	2,748	1,359	1,389	2,213	1,067	1,146	1,798	853	945	1,798	828	970	
60～64	2,254	1,087	1,167	2,668	1,310	1,358	2,157	1,050	1,107	1,777	836	941	
65～69	2,044	929	1,115	2,141	1,014	1,127	2,516	1,212	1,304	2,072	984	1,088	
70～74	1,957	845	1,112	1,875	821	1,054	2,004	929	1,075	2,367	1,130	1,237	
75～79	1,599	686	913	1,719	694	1,025	1,686	715	971	1,805	801	1,004	
80～84	1,065	370	695	1,291	499	792	1,376	509	867	1,408	544	864	
85～89	595	176	419	759	215	544	889	301	588	997	302	695	
90～94	247	53	194	348	97	251	382	86	296	486	139	347	
95～99	69	11	58	83	10	73	106	15	91	113	23	90	
100～	8	—	8	12	1	11	13	1	12	22	2	20	
不詳	4	3	1	83	67	16	88	55	33	210	111	99	

(資料:国勢調査)

第3章 産 業

10 産業別就業者数

	2005年 平成17				2010年 平成22				2015年 平成27				2020年 令和2年			
	就業者数			構成 比	就業者数			構成 比	就業者数			構成 比	就業者数			構成 比
	男	女	人		男	女	人		男	女	人		男	女	人	
人	人	人	%	人	人	人	%	人	人	人	%	人	人	人	%	
総 数	15,223	8,658	6,565	100.0	14,050	7,917	6,133	100.0	13,457	7,430	6,027	100.0	13,217	7,119	6,098	100.0
第1次産業計	2,556	1,517	1,039	16.8	2,224	1,326	898	15.8	1,978	1,149	829	14.7	1,864	1,044	820	14.1
農 業	2,108	1,129	979	13.8	1,848	1,003	845	13.2	1,661	880	781	12.3	1,596	819	777	12.1
林 業	3	3	—	0.0	4	4	—	0.0	3	3	—	0.0	2	2	—	0.0
漁 業	445	385	60	2.9	372	319	53	2.6	314	266	48	2.3	266	223	43	2.0
第2次産業計	4,462	3,278	1,184	29.3	4,075	2,962	1,113	29.0	3,719	2,694	1,025	27.6	3,593	2,592	1,001	27.2
鉱 業	0	—	—	—	1	1	—	0.0	0	—	—	0.0	0	—	—	0.0
建 設 業	1,520	1,334	186	10.0	1,368	1,160	208	9.7	1,232	1,049	183	9.2	1,223	1,029	194	9.3
製 造 業	2,942	1,944	998	19.3	2,706	1,801	905	19.3	2,487	1,645	842	18.5	2,370	1,563	807	17.9
第3次産業計	8,139	3,824	4,315	53.5	7,555	3,526	4,029	53.8	7,323	3,343	3,980	54.4	7,070	3,134	3,936	53.5
卸 小 売 業 飲 食 店 金 融 業	3,032	1,351	1,681	19.9	2,570	1,154	1,416	18.3	2,360	1,027	1,333	17.5	2,183	898	1,285	16.5
保 険 業	286	120	166	1.9	282	105	177	2.0	238	95	143	1.8	200	68	132	1.5
不 動 産 業	38	23	15	0.2	98	60	38	0.7	93	58	35	0.7	107	66	41	0.8
運 輸 業	656	534	122	4.3	636	511	125	4.5	591	482	109	4.4	548	446	102	4.1
通 信 業	58	52	6	0.4	59	49	10	0.4	55	50	5	0.4	49	44	5	0.4
電 気 ・ ガ ス 水 道 業	3,500	1,368	2,132	23.0	3,427	1,317	2,110	24.4	3,518	1,309	2,209	26.1	3,536	1,306	2,230	26.8
サ ー ビ ス 業	569	376	193	3.7	483	330	153	3.4	468	322	146	3.5	447	306	141	3.4
公 務	66	39	27	0.4	196	103	93	1.4	437	244	193	3.2	690	349	341	5.2
分 類 不 能																

(資料:国勢調査)

1 1 産業別事業所数・従業者数

経済センサス 分類 (2009年～)	2009年 平成21		2012年 平成24		2014年 平成26		2016年 平成28		2021年 令和3	
	事業所数	従業者数	事業所数	従業者数	事業所数	従業者数	事業所数	従業者数	事業所数	従業者数
	所	人	所	人	所	人	所	人	所	人
総数	1,967	12,511	1,810	11,318	1,746	11,801	1,649	10,781	1,506	11,393
農林漁業	7	145	8	148	7	146	8	185	11	398
鉱業・採石業 ・砂利採取業	1	2	-	-	-	-	-	-	-	-
建設業	227	1,407	207	1,294	191	1,153	184	1,127	167	1,072
製造業	147	2,229	150	2,434	146	2,295	136	2,407	116	2,462
卸・小売業	554	2,692	514	2,398	465	2,290	452	2,170	392	2,124
金融・保険業	26	292	25	280	21	213	20	203	20	211
不動産業・ 物品賃貸業	222	327	219	333	209	333	200	334	163	282
運輸・郵便業	37	587	34	434	33	346	31	330	29	319
情報通信業	4	23	2	10	1	7	-	-	2	6
電気・ガス・ 熱供給・水道 業	3	35	1	17	2	25	1	13	3	12
サービス業	724	4,448	635	3,646	658	4,639	604	3,658	592	4,152
公務	15	324	15	324	13	354	13	354	11	355

(資料:経済センサス)

※2012年、2016年の公務は調査を行っていないので
それぞれ2009年、2014年の数字を使用している。

1 2 商業の推移（卸・小売業）

		商 店 数			従 業 者 数			年 間 商 品 販 売 額		
		総 数	卸 売 業	小 売 業	総 数	卸 売 業	小 売 業	総 数	卸 売 業	小 売 業
		店	店	店	人	人	人	万円	万円	万円
2002年	平成14年	652	96	556	2,747	681	2,066	3,835,222	1,671,378	2,163,844
04	16	643	96	547	2,508	581	1,927	4,298,097	1,787,383	2,510,714
07	19	564	87	477	2,535	550	1,985	4,044,946	1,461,840	2,583,106
12	24	417	66	351	1,740	411	1,329	3,127,100	1,452,100	1,675,000
14	26	401	62	339	1,712	326	1,386	2,970,200	1,267,800	1,702,400
16	28	396	62	334	1,816	332	1,484	3,378,300	1,334,700	2,043,600

※年間商品販売額は前年1月1日から12月31日までの1年間の販売額。
※2012年、2016年、2021年は経済センサス。

(資料:商業統計調査、経済センサス)

13 卸売・小売業種別集計

(平成28年6月1日調査)

産業分類小分類	事業所数	従業者数 (人)	年間商品 販売額 (百万円)	売場面積 (㎡)
市町村計	396	1,816	33,783	27,731
卸売業計	62	332	13,347	-
50 各種商品卸売業	-	-	-	-
501 各種商品卸売業	-	-	-	-
51 繊維・衣服等卸売業	4	72	4,044	-
511 繊維品卸売業(衣服、身の回り品を除く)	-	-	-	-
512 衣服卸売業	-	-	-	-
513 身の回り品卸売業	4	72	4,044	-
52 飲食料品卸売業	28	128	2,257	-
521 農畜産物・水産物卸売業	26	125	X	-
522 食料・飲料卸売業	2	3	X	-
53 建築材料・鉱物・金属材料等卸売業	15	80	5,063	-
531 建築材料卸売業	7	36	3,868	-
532 化学製品卸売業	-	-	-	-
533 石油・鉱物卸売業	6	27	X	-
534 鉄鋼製品卸売業	1	10	X	-
535 非鉄金属卸売業	-	-	-	-
536 再生資源卸売業	1	7	X	-
54 機械器具卸売業	5	15	835	-
541 産業機械器具卸売業	1	6	X	-
542 自動車卸売業	2	7	X	-
543 電気機械器具卸売業	2	2	X	-
549 その他の機械器具卸売業	-	-	-	-
55 その他の卸売業	10	37	1,148	-
551 家具・建具・じゅう器等卸売業	-	-	-	-
552 医薬品・化粧品等卸売業	3	7	X	-
553 紙・紙製品卸売業	2	8	X	-
559 他に分類されない卸売業	5	22	X	-
小売業計	334	1,484	20,436	27,731
56 各種商品小売業	1	62	X	X
561 百貨店、総合スーパー	1	62	X	X
569 その他の各種商品小売業(従業者が常時50人未満のもの)	-	-	-	-
57 織物・衣服・身の回り品小売業	29	75	904	3,068
571 呉服・服地・寝具小売業	8	14	71	58
572 男子服小売業	4	4	14	-
573 婦人・子供服小売業	13	37	618	2,050
574 靴・履物小売業	-	-	-	-
579 その他の織物・衣服・身の回り品小売業	4	20	201	960
58 飲食料品小売業	109	595	7,314	7,368
581 各種食料品小売業	7	220	4,698	6,385
582 野菜・果実小売業	15	34	154	-
583 食肉小売業	3	6	X	-
584 鮮魚小売業	11	25	82	-
585 酒小売業	22	50	358	303
586 菓子・パン小売業	13	55	266	-
589 その他の飲食料品小売業	38	205	X	680
59 機械器具小売業	49	218	3,557	3,701
591 自動車小売業	23	111	1,702	50
592 自転車小売業	4	8	19	-
593 機械器具小売業(自動車、自転車を除く)	22	99	1,836	3,651
60 その他の小売業	140	516	X	X
601 家具・建具・畳小売業	9	18	70	150
602 じゅう器小売業	3	7	69	-
603 医薬品・化粧品小売業	21	75	1,093	650
604 農耕用品小売業	11	32	201	-
605 燃料小売業	30	114	3,167	66
606 書籍・文房具小売業	8	62	884	260
607 スポーツ用品・がん具・娯楽用品・楽器小売業	6	29	158	220
608 写真機・時計・眼鏡小売業	7	20	138	256
609 他に分類されない小売業	45	159	X	X
61 無店舗小売業	6	18	159	-
611 通信販売・訪問販売小売業	4	16	X	-
612 自動販売機による小売業	2	2	X	-
619 その他の無店舗小売業	-	-	-	-

※年間商品販売額は前年1月1日から12月31日までの1年間の販売額。

(資料:経済センサス)

14 工業の推移

(各年12月31日現在)(従業者4人以上の事業所)

工業統計調査 (～2010年、2012年～)	事業所数	従業者数	年間給与 総額	年間材料使用額等	年間製造品 出荷額等	従業員一人当 たり出荷額等
経済センサス (2011年・2016年)	事業所数	従業者数	事業に従事する者の 人件費及び派遣 受入者に係る人材 派遣会社への支払 額	原材料、燃料、 電力の使用額等	年間製造品 出荷額等	従業員一人当 たり出荷額等
		人	万円	万円	万円	万円
2010年 平成 22 年	60	1,979	901,783	44,123,648	65,556,427	33,126
11 23	71	2,042	921,980	49,922,739	70,950,505	34,746
12 24	68	2,024	902,751	53,051,580	70,120,847	34,645
13 25	64	2,029	868,665	60,736,110	74,543,332	36,739
14 26	65	2,171	887,236	56,108,225	64,450,553	29,687
16 28	73	2,237	876,328	39,505,635	47,764,590	21,352
17 29	61	2,208	841,777	29,313,646	47,636,290	21,574
18 30	56	2,293	846,212	34,104,310	43,750,963	19,080
19 令和 元年	55	2,368	970,911	44,209,703	53,849,374	22,740
20 2	55	2,451	1,063,589	46,991,556	51,782,096	21,127

※2011年、2015年、2016年以外の資料は工業統計調査。

(資料:工業統計調査、経済センサス)

2011年、2015年、2016年の資料は経済センサス。

※2016年以降は、6月1日現在。

15 産業分類別製造業集計

(令和2年6月1日現在)(従業者4人以上の事業所)

	事業所数	従業者数	年間給与 総額	年間材料 使用額等	製 造 品 出 荷 額 等			
					製造品出荷額	加工賃収入	その他収入	合 計
		人	万円	万円	万円	万円	万円	万円
総 数	55	2,451	1,063,589	46,991,556	51,576,996	122,749	82,351	51,782,096
食 料 品	15	387	132,514	626,162	1,004,720	1,138	260	1,006,118
飲料・たばこ・飼料	3	149	53,070	58,674	172,799	868	-	173,667
織 維 品	7	69	9,552	28,073	45,784	12,771	-	58,555
木 材 ・ 木 製 品	-	-	-	-	-	-	-	-
家 具 ・ 装 備 品	-	-	-	-	-	-	-	-
パルプ・紙・紙加工品	1	29	X	X	X	-	-	X
印 刷 ・ 同 関 連	1	9	X	X	X	-	-	X
化 学 工 業	3	305	78,992	508,661	1,086,752	7,663	47,196	1,141,611
石油製品・石炭製品	1	512	X	X	X	-	X	X
プラスチック製品	2	24	X	X	X	X	X	X
ゴ ム 製 品	4	703	292,350	605,930	1,359,214	22,961	1,156	1,383,331
なめし革・同製品・毛皮	-	-	-	-	-	-	-	-
窯 業 ・ 土 石 製 品	2	19	X	X	X	-	-	X
鉄 鋼 属	-	-	-	-	-	-	-	-
非 鉄 金 属	1	26	X	X	X	-	-	X
金 属 製 品	6	75	22,308	107,296	224,735	6,118	2,069	232,922
はん用機械器具	3	80	32,102	12,546	2,244	63,264	20,473	85,981
生産用機械器具	3	18	7,087	25,221	66,680	-	-	66,680
業務用機械器具	-	-	-	-	-	-	-	-
電子・デバイス	-	-	-	-	-	-	-	-
電気機械器具	-	-	-	-	-	-	-	-
情報通信機械器具	-	-	-	-	-	-	-	-
輸送機械器具	-	-	-	-	-	-	-	-
そ の 他	3	46	7,786	10,354	23,854	25	160	24,039

※製造品出荷額等の経理事項は平成30年1年間の数値。

(資料:工業統計調査)

16 農産物販売金額規模別経営体数

(単位:経営体)

	計	販売なし	50万円未満	50～100万円	100～300万円	300～500万円	500～1,000万円	1,000万円以上
合計	839	13	77	88	227	143	168	123
旧糸我村	107	2	17	11	33	17	18	9
旧宮原村	236	2	13	18	66	42	52	43
旧保田村	239	7	17	23	57	47	47	41
旧箕島町	161	-	19	18	47	22	33	22
旧初島町	96	2	11	18	24	15	18	8

(資料:農林業センサス)

17 農業と就業者(旧町村別)

	農家数	年齢別世帯員数			
		総数	0～19歳	20～69歳	70歳以上
合計	戸 956	人 2,696	人 276	人 1,510	人 910
旧糸我村	127	342	34	188	120
旧宮原村	255	771	78	428	265
旧保田村	257	779	101	425	253
旧箕島町	207	517	45	308	164
旧初島町	110	287	18	161	108

(資料:農林業センサス)

18 専業・兼業別農家数の推移

	2000年 平成12年	2005年 平成17年	2010年 平成22年	2015年 平成27年	2020年 令和2年
農家数計	戸 1,381	戸 1,048	戸 945	戸 865	戸 956
専業農家	341	411	392	419	—
兼業農家	741	637	553	446	—
農業が主	328	287	243	182	—
兼業が主	413	350	310	264	—

※2020年農林業センサスから、専業農家数、兼業農家数の質問項目なしのため「—」としている。

(資料:農林業センサス)

19 経営耕地種類別面積

(単位:a)

	総経営 耕地面積	田	畑	果樹園			
				総数	果樹園	桑畑 その他	
1990年 平成2	127,003	4,863	2,619	119,521	119,465	—	56
95 7	119,506	4,385	1,273	113,848	113,802	—	46
2000 12	118,459	3,845	1,409	113,205	—	—	—
05 17	109,113	2,686	1,115	105,312	—	—	—
10 22	103,040	2,243	984	99,813	—	—	—
15 27	94,518	1,642	509	91,885	—	—	—
20 令和2	91,200	1,600	1,000	88,600	—	—	—

(資料:農林業センサス)

20 漁業協同組合員数

(令和3年12月31日現在)

	組合員数	組合員の内訳	
		正組合員	准組合員
有田箕島漁業協同組合	503	401	102

(資料:産業振興課)

21 漁業種類別経営体数

(平成30年11月1日現在)

	総数	底びき網	船びき網	定置網	釣	刺網	採藻・採貝	のり等養殖	その他
合計	167	94	18	1	33	8	9	0	4
箕島	131	91	15	-	23	1	-	0	1
初逢	18	2	1	-	3	6	6	0	-
千	2	X	X	X	X	X	X	0	X
井田	16	X	X	X	X	X	X	0	X

(資料:漁業センサス)

22 主要魚種別漁獲量

	2012年 平成24	2013年 平成25	2014年 平成26	2015年 平成27	2016年 平成28	2017年 平成29	2018年 平成30	2019年 令和元	2020年 令和2	2021年 令和3
合計	3,774	3,430	3,146	3,141	3,574	3,092	2,472	2,789	2,194	3,130
たちうお	898	868	863	601	768	498	486	418	347	286
しらす	981	941	637	775	1,226	904	480	802	622	1,496
あじ類	198	186	161	179	133	157	170	137	99	114
かわはぎ類	-	-	-	-	-	-	-	-	2	-
にべ・ぐち類	-	-	-	-	-	-	-	-	72	-
まえだ	131	261	329	165	90	73	82	112	164	241
えそ類	-	-	-	-	-	-	-	-	18	-
さば類	65	50	71	71	71	108	24	67	86	99
ふぐ類	76	63	77	90	49	55	61	108	55	55
いか類	254	178	89	117	139	192	134	105	88	42
たこ類	3	1	1	4	2	4	3	-	-	-
えび類	36	22	15	11	12	9	13	7	4	3
その他の水産動植物	1,132	860	903	1,128	1,084	1,092	1,019	1,033	637	794

(資料:産業振興課)

※平成19年から、かわはぎ類、にべ・ぐち類、えそ類は、その他の水産動植物に分類されることとなった。

23 漁獲量・漁獲高の推移

	2012年 平成24		2013年 平成25		2014年 平成26		2015年 平成27		2016年 平成28	
	漁獲量	漁獲高	漁獲量	漁獲高	漁獲量	漁獲高	漁獲量	漁獲高	漁獲量	漁獲高
合計	t	千円	t	千円	t	千円	t	千円	t	千円
	3,778	2,096,017	3,426	1,756,051	3,146	1,702,390	3,169	1,832,237	3,574	2,138,379
箕島	3,136	1,785,901	2,810	1,494,367	2,617	1,498,958	2,679	1,566,550	2,983	1,840,354
初島	46	44,456	48	41,279	58	48,098	42	40,656	48	38,353
逢井	413	147,419	414	137,926	332	74,363	318	136,936	388	166,822
千田	137	68,167	124	49,393	114	54,407	103	57,885	126	60,943
北箕島	46	50,074	30	33,086	25	26,564	28	30,210	29	31,907

	2017年 平成29		2018年 平成30		2019年 令和元		2020年 令和2		2021年 令和3	
	漁獲量	漁獲高	漁獲量	漁獲高	漁獲量	漁獲高	漁獲量	漁獲高	漁獲量	漁獲高
合計	t	千円	t	千円	t	千円	t	千円	t	千円
	3,112	1,858,435	2,478	1,700,698	2,798	1,599,877	2,194	1,265,177	3,130	1,374,493
箕島	2,506	1,564,490	2,004	1,435,091	2,171	1,299,824	1,722	1,028,700	2,224	1,129,029
初島	45	37,499	33	32,951	36	29,595	21	16,082	35	22,614
逢井	430	177,460	338	159,815	463	197,583	348	159,261	658	153,285
千田	109	56,082	95	64,732	119	64,039	93	52,675	207	62,864
北箕島	22	22,904	8	8,109	9	8,836	10	8,459	7	6,701

(資料:産業振興課)

24 観光客入込状況

区 分	総 数	宿 泊 客		日 帰 客	
		人	人	人	人
2012年	平成24年	271,914	22,809	249,105	
13	25	269,700	19,055	250,645	
14	26	276,742	21,380	255,362	
15	27	283,529	28,522	255,007	
16	28	302,211	23,506	278,705	
17	29	302,054	25,757	276,297	
18	30	301,554	29,579	271,975	
19	令和元年	304,461	28,733	275,728	
20	2	475,741	14,517	461,224	
21	3	638,116	11,544	626,572	

(資料:産業振興課)

第4章 市民生活

25 道路と橋梁

(令和4年3月末現在)

	総数	国道計	国道42号	国道480号	県道計	市道計
総延長(m)	240,918	19,229	11,585	7,644	15,604	206,085
面積(m ²)	1,355,494	253,871	154,988	98,883	122,456	979,167
舗装率(%)	98.7	100.0	100.0	100.0	100.0	98.3
橋梁数(本)	283	15	12	3	22	246
橋梁延長(m)	3,836	656	596	60	923	2,257

(資料:有田振興局建設部、市建設課他)

26 公営住宅の状況

(令和4年4月1日現在)

合計	県営住宅			市営住宅
	港	宮原	糸我	
戸	戸	戸	戸	362
150	70	24	56	(うち改良住宅 330戸)

(資料:都市整備課)

27 生活保護状況

	世帯数	人員	保護率	扶助別保護費								
				総額	生活	教育	住宅	介護	医療	出産	生業	葬祭
	世帯	人	%	千円	千円	千円	千円	千円	千円	千円	千円	千円
2010年度 平成22年度	178	203	6.7	377,740	107,482	491	28,675	6,272	219,643	-	64	637
11	23	186	209	6.8	363,807	104,044	170	29,752	13,201	201,428	-	327
12	24	185	207	6.7	362,895	111,359	206	29,979	9,612	196,637	-	508
13	25	202	234	7.7	385,581	118,146	441	31,858	12,018	207,010	-	224
14	26	214	247	8.2	431,849	129,877	563	35,507	10,750	237,677	-	155
15	27	205	238	8.0	397,567	128,246	410	36,367	10,398	204,550	-	323
16	28	195	229	6.7	356,295	118,856	750	33,730	9,157	175,715	-	337
17	29	179	204	7.1	352,277	107,289	607	32,740	8,230	187,689	-	367
18	30	167	187	6.8	342,603	95,487	314	31,066	7,758	193,522	-	549
19 令和元年度	163	179	6.7	302,167	86,653	330	28,187	7,569	164,616	-	275	
20	2	157	180	6.8	298,729	80,138	716	27,511	7,116	168,290	-	146
21	3	162	189	7.3	284,759	85,679	867	28,818	8,069	146,006	-	470

※総額は施設事務費を含む。

(資料:福祉課)

28 保育所設置状況

(令和4年4月1日現在)

	定員	現員	職員数			室数	入所率
			所長	保育	調理		
	人	人	人	人	人	室	
合計	890	438	6	75	15	37	49%
宮崎町保育所	120	27	1	4	1	4	23%
保田保育所	240	109	1	13	3	8	45%
宮原保育所	210	115	1	19	4	10	55%
古江見保育所	110	68	1	15	3	6	62%
糸我保育所	60	11	1	4	1	3	18%
そとはま保育所	150	108	1	20	3	6	72%

(資料:福祉課)

29 国民年金加入状況

(各年度末現在)

	加入者総数	第 1 号		第 3 号
		強 制	任 意	
	人	人	人	人
2012年度 平成24年度	7,396	5,331	68	1,997
13 25	7,155	5,137	56	1,962
14 26	6,914	4,954	54	1,906
15 27	6,559	4,686	44	1,829
16 28	6,272	4,478	39	1,755
17 29	6,000	4,271	33	1,696
18 30	5,702	4,033	39	1,630
19 令和元年	5,495	3,903	34	1,558
20 2	5,328	3,797	44	1,487
21 3	5,165	3,707	48	1,410

(資料: 保険年金課)

30 国民健康保険

(各年度末現在)

	加入者数	収 入			支 出		
		総 額	保険税	その他	総 額	給付額	その他
	人	千円	千円	千円	千円	千円	千円
2012年度 平成24年度	11,026	4,622,951	973,962	3,648,989	4,555,177	3,012,258	1,542,919
13 25	10,658	4,628,292	1,108,904	3,519,388	4,482,673	2,887,941	1,594,732
14 26	10,325	4,637,704	1,081,659	3,556,045	4,488,028	2,937,124	1,550,904
15 27	9,809	5,285,977	1,030,387	4,255,590	5,108,443	2,945,632	2,162,811
16 28	9,314	5,285,803	1,037,659	4,248,144	4,971,377	2,854,983	2,116,394
17 29	8,933	5,044,193	1,037,389	4,006,804	4,792,750	2,806,918	1,985,832
18 30	8,509	4,250,140	964,081	3,286,059	3,914,254	2,691,168	1,223,086
19 令和元年度	8,157	4,309,582	916,195	3,393,387	4,117,409	2,803,787	1,313,622
20 2	8,046	4,155,667	809,869	3,345,798	3,969,890	2,698,683	1,271,207
21 3	7,709	4,344,093	809,256	3,534,837	4,160,674	2,870,906	1,289,768

(資料: 保険年金課)

3 1 市立病院利用状況

	入 院				外 来			
	総 数	有田市	有田郡	その他	総 数	有田市	有田郡	その他
	人	人	人	人	人	人	人	人
2012年 平成24年	39,936	28,441	10,255	1,240	87,742	61,150	23,753	2,839
13 25	41,100	27,339	12,605	1,156	89,650	61,924	24,260	3,466
14 26	22,918	16,501	5,730	687	57,671	40,946	14,418	2,307
15 27	28,134	19,863	6,921	1,350	63,881	46,389	15,276	2,216
16 28	33,400	23,050	8,793	1,557	66,762	47,645	15,124	3,993
17 29	37,002	26,449	8,600	1,953	68,110	48,985	15,607	3,518
18 30	41,629	28,916	10,044	2,669	74,543	52,694	17,655	4,194
19 令和元年	37,475	27,466	8,251	1,758	72,485	51,812	17,287	3,386
20 2	35,532	22,622	11,215	1,695	61,949	44,904	14,457	2,588
21 3	31,262	20,565	9,494	1,203	58,327	42,364	13,767	2,196

(資料:市立病院)

3 2 特定死因別死亡者数

	死亡者 総 数	脳血管 疾患	悪性 新生物	心臓疾患	老 衰	肺 炎 気管支炎	結核	事 故	その他
	人	人	人	人	人	人	人	人	人
2011年 平成23年	375	38	97	76	12	46	2	10	94
12 24	352	19	101	68	14	64	3	8	75
13 25	435	48	109	72	19	69	2	16	100
14 26	335	34	89	47	22	44	-	12	87
15 27	399	31	112	58	36	51	-	12	99
16 28	420	25	97	72	39	52	-	9	126
17 29	440	28	97	81	44	47	-	19	124
18 30	392	19	95	66	31	43	1	18	119
19 令和元年	374	22	95	77	34	39	1	11	95
20 2	354	21	91	63	34	23	1	3	118

(資料:湯浅保健所)

3 3 医師数・歯科医師数の推移

(各年12月末現在)(単位:人)

	医師総数							歯科医師	
		病院開設	診療所 開 設	病院勤務	診療所 勤 務	医育機関	その他	総 数	うち医療施 設 従 事 者
2008年 平成20年	49	1	23	21	4	-	-	18	18
10 22	50	2	24	21	3	-	-	17	16
12 24	54	1	26	24	3	-	-	15	15
14 26	44	1	23	18	2	-	1	16	16
16 28	46	-	23	21	2	-	-	17	17
18 30	56	1	22	31	2	-	-	17	16

(資料:医師・歯科医師・薬剤師統計(旧:医師・歯科医師・薬剤師調査~平成28年))

3 4 二酸化硫黄濃度年次推移

(各年度 単位:ppm)

	2014年 平成26	2015年 平成27	2016年 平成28	2017年 平成29	2018年 平成30	2019年 令和元	2020年 令和2	2021年 令和3
初島公民館	0.006	0.008	0.009	0.011	0.008	0.003	0.003	0.002

(資料:生活環境課)

3 5 ごみ処理量実績

(排出量:t/年)

年度	収集ごみ					直接搬入ごみ				
		可燃	不燃	粗大	資源		可燃	不燃	粗大	資源
平成29	8,492	7,189	372	87	844	937	259	353	300	25
30	8,446	7,144	409	82	811	1,052	239	437	354	22
令和元	8,092	6,852	375	81	784	1,007	230	381	377	19
2	7,965	6,685	396	97	787	991	223	366	383	19
3	7,836	6,621	377	94	744	770	213	233	311	13

(資料:生活環境課)

3 6 し尿処理量及び状況推移

(各年度)

	総排出量	収集処理量		浄化槽基数		
		し尿	浄化槽汚泥	設置基数	廃止基数	累計
2012年 平成24年	t	t	t	基	基	基
13 25	20,682	5,799	14,883	97	13	8,526
14 26	21,102	3,873	17,229	115	13	8,628
15 27	21,486	3,853	17,633	106	11	8,723
16 28	22,113	3,982	18,131	103	19	8,807
17 29	21,771	3,673	18,098	85	11	8,881
18 30	21,948	3,353	18,595	90	10	8,961
19 令和元年	22,183	3,208	18,975	103	28	9,036
20 2	21,817	2,952	18,865	116	24	9,128
21 3	22,132	2,301	19,831	89	23	9,194
	22,525	2,323	20,202	96	30	9,260

(資料:生活環境課)

37 電灯・電力状況

(単位:千Kwh)

	需 要 口 数 (年 度 末)				消 費 量 (年 度 中)			
	総 数	電 灯	電 力	そ の 他	総 数	電 灯	電 力	そ の 他
2006年度 平成18年度	22,202	19,482	2,720	—	92,408	78,145	14,263	—
07 19	22,157	19,504	2,653	—	95,969	81,708	14,261	—
08 20	22,118	19,541	2,577	—	93,329	80,287	13,942	—
09 21	22,113	19,588	2,525	—	93,203	80,636	12,567	—
10 22	22,112	19,656	2,456	—	98,578	85,518	13,060	—
11 23	22,016	19,625	2,391	—	94,883	82,698	12,185	—
12 24	21,981	19,651	2,330	—	92,067	80,531	11,536	—
13 25	21,987	19,701	2,286	—	90,928	79,767	11,161	—
14 26	22,034	19,809	2,225	—	86,186	75,943	10,243	—
15 27	22,053	19,883	2,170	—	82,390	72,692	9,698	—

※電力自由化に伴い、平成28年度以降の数値は秘匿とする。

(資料:関西電力株式会社)

38 上水道状況

	給水人口	普及率	給水量	1人1日平均 給水量
	人	%	千立米	リットル
2012年度 平成24年度	30,781	99.7	5,206	500
13 25	30,416	99.7	5,112	400
14 26	29,983	99.7	4,991	500
15 27	29,491	99.7	4,950	500
16 28	29,020	99.7	4,945	500
17 29	28,499	99.7	5,061	500
18 30	27,905	99.7	4,944	500
19 令和元年度	27,462	99.7	4,993	500
20 2	26,976	99.7	5,136	500
21 3	26,482	99.7	4,980	500

(資料:水道事務所)

第5章 運輸・交通

39 JR利用状況

	箕島駅			初島駅			紀伊宮原駅		
	一日当たり 乗車人員 計	普通乗車	定期乗車	一日当たり 乗車人員 計	普通乗車	定期乗車	一日当たり 乗車人員 計	普通乗車	定期乗車
2012年度 平成24年度	1,745	451	1,294	403	99	304	539	124	415
13 25	1,767	440	1,327	402	99	303	586	125	461
14 26	1,721	434	1,287	410	102	308	617	121	496
15 27	1,712	438	1,274	378	102	276	617	121	496
16 28	1,714	418	1,296	340	98	242	613	120	493
17 29	1,747	435	1,312	361	104	257	605	113	492
18 30	1,715	423	1,292	337	91	246	599	110	489
19 令和元年度	1,642	398	1,244	330	87	243	590	104	486
20 2	1,304	228	1,076	286	58	228	506	73	433
21 3	1,269	227	1,042	285	57	228	509	76	433

(資料:西日本旅客鉄道株式会社 和歌山支社)

40 デマンドバス利用状況

	Aコース		Bコース		合計	
	年間乗車 人数 (人)	1日平均乗車 人数 (人)	年間乗車 人数 (人)	1日平均乗車 人数 (人)	年間乗車 人数 (人)	1日平均乗車 人数 (人)
2017年度 平成29年度	7,651	25.8	8,749	29.5	16,400	55.2
18 30	6,458	22.0	8,351	28.4	14,809	50.4
19 令和元年度	6,199	21.2	7,536	25.8	13,735	47.0
20 2	4,506	15.4	6,097	20.9	10,603	36.3
21 3	4,028	13.6	5,670	19.2	9,698	32.8

(資料:経営企画課)

41 自動車等保有台数

(各年度末現在)

	自動車 総台数	乗用車		トラック		バス	特殊 自動車	軽 自動車	その他	原付 自転車
		普通	小型	普通	小型					
2011年度 平成23年度	台	台	台	台	台	台	台	台	台	台
12 24	23,064	3,486	5,001	481	1,304	49	466	11,909	368	7,299
13 25	23,115	3,527	4,878	494	1,278	49	460	12,091	338	7,126
14 26	22,947	3,601	4,698	497	1,254	43	473	12,033	348	6,900
15 27	23,096	3,598	4,552	510	1,227	41	465	12,333	370	6,772
16 28	22,958	3,672	4,396	495	1,208	38	467	12,292	390	6,572
17 29	22,790	3,739	4,289	490	1,172	40	465	12,197	398	6,416
18 30	22,690	3,851	4,120	501	1,156	40	454	12,175	393	6,254
19 令和元年度	22,662	3,937	3,983	506	1,167	40	454	12,169	406	6,009
20 2	22,627	4,025	3,799	526	1,159	34	453	12,227	404	5,794
21 3	22,642	4,102	3,687	519	1,159	27	458	12,292	398	5,686

(資料:和歌山陸運支局、税務課)

第6章 警察・消防

4 2 刑法犯発生・検挙状況

(各年中)

	総 数			凶 悪 犯			窃 盗 犯			粗 暴 犯			そ の 他		
	認知 件数	検挙 件数	検挙 人員	認知 件数	検挙 件数	検挙 人員	認知 件数	検挙 件数	検挙 人員	認知 件数	検挙 件数	検挙 人員	認知 件数	検挙 件数	検挙 人員
2012年 平成24年	262	127	70	-	-	-	203	105	45	6	7	8	53	15	17
13 25	235	128	50	1	1	1	170	107	23	15	12	9	49	7	17
14 26	247	56	40	-	-	-	169	36	22	13	12	11	65	8	7
15 27	242	118	53	-	-	-	177	88	25	15	16	18	50	14	10
16 28	188	113	44	-	-	-	96	59	17	18	15	17	74	13	11
17 29	130	58	37	1	1	1	83	31	15	15	16	17	31	10	4
18 30	113	42	35	1	1	1	82	29	20	7	7	7	23	5	7
19 令和元年	55	32	19	0	0	0	35	21	10	6	5	5	14	6	4
20 2	60	34	23	2	2	2	42	22	11	10	7	9	6	3	1
21 3	57	41	38	0	0	0	32	22	15	8	10	11	17	9	12

(資料:有田湯浅警察署)

4 3 交通事故と安全施設状況

	交 通 事 故			信号機数	歩道橋数
	発生件数	死者数	傷者数		
2012年 平成24年	120	1	153	38	1
13 25	86	1	116	38	1
14 26	91	-	111	38	1
15 27	80	1	104	38	1
16 28	65	2	79	38	1
17 29	47	-	66	38	1
18 30	36	-	46	38	1
19 令和元年	29	-	32	38	1
20 2	23	-	27	36	1
21 3	21	-	23	36	1

※交通事故発生件数、死傷者数、傷者数は各年中の数値。(資料:有田湯浅警察署)

※信号機数、歩道橋数は各年度末現在の数値。

4 4 火災発生状況

(各年中)

	発生 件数	焼失面積		罹 災			死 傷 者		損 害 金 額
		建 物	山林原野	棟 数	世帯数	人 員	死者	傷者	
	件	m ²	a	棟	世帯	人	人	人	万円
2012年 平成24年	7	582	-	7	4	14	1	2	2,602
13 25	8	619	-	4	4	8	2	2	45,012
14 26	2	-	-	-	-	-	-	1	52
15 27	4	123	-	4	-	-	-	-	132
16 28	3	178	30	2	2	6	-	1	3,528
17 29	4	61	25	1	1	4	-	-	18,266
18 30	2	173	-	1	1	4	-	1	1,375
19 令和元年	1	23	-	1	-	-	-	-	129
20 2	5	691	-	7	5	10	-	1	6,745
21 3	6	11	25	2	2	6	-	-	391

(資料:市消防本部)

4 5 救急出動件数

(各年中)

	合 計	火 災	自 然 災 害	水 難	交 通	労 働 災 害	運 動 競 技	一 般 負 傷	加 害	自 損 行 為	急 病	そ の 他
2012年 平成24年	1,324	3	-	-	132	6	7	187	2	7	840	140
13 25	1,354	1	-	-	116	10	6	198	7	11	858	147
14 26	1,467	1	-	1	138	9	7	227	6	7	905	166
15 27	1,411	-	-	-	128	12	6	211	3	13	881	157
16 28	1,396	3	2	3	104	10	5	216	4	4	890	155
17 29	1,598	-	-	1	112	14	8	223	3	8	1,005	224
18 30	1,577	1	3	-	120	17	11	231	7	7	948	232
19 令和元年	1,457	-	-	1	87	18	14	205	5	5	935	187
20 2	1,287	1	-	-	70	17	9	192	6	7	832	153
21 3	1,303	-	1	2	84	14	4	203	5	8	806	176

(資料:市消防本部)

第7章 教育・文化

4 6 学校別児童・生徒数（小中学校）

（令和4年5月1日現在）

	総数	1年	2年	3年	4年	5年	6年
	人	人	人	人	人	人	人
箕島小学校	243	43	34	42	40	41	43
田鶴小学校	111	20	17	12	21	26	15
保田小学校	282	41	38	37	55	54	57
宮原小学校	256	44	47	43	41	44	37
糸我小学校	87	14	10	11	21	20	11
初島小学校	76	12	11	15	10	15	13
港小学校	85	9	17	14	12	14	19
箕島中学校	311	111	102	98	—	—	—
保田中学校	128	43	42	43	—	—	—
文成中学校	158	59	47	52	—	—	—

（資料：学校基本調査）

4 7 小学校

（各年5月1日現在）

	校数	学級数	本務 教員数	学年別児童数						
				総数	1年	2年	3年	4年	5年	6年
	校	組	人	人	人	人	人	人	人	人
2013年 平成25年	7	82	119	1,591	232	253	239	272	304	291
14 26	7	87	118	1,492	196	231	256	237	271	301
15 27	7	75	121	1,405	220	195	229	254	238	269
16 28	7	73	125	1,368	229	218	194	231	255	241
17 29	7	72	124	1,312	194	227	212	195	230	254
18 30	7	73	123	1,281	217	195	227	215	195	232
19 令和元年	7	72	125	1,238	196	216	195	224	211	196
20 2	7	73	127	1,226	177	199	217	197	223	213
21 3	7	70	119	1,178	172	174	199	215	195	223
22 4	7	71	123	1,140	183	174	174	200	214	195

（資料：学校基本調査）

4 8 中学校

(各年5月1日現在)

	校数	学級数	本務 教員数	学年別生徒数			
				総数	1年	2年	3年
2013年 平成25年	4	32	73	829	258	279	292
14 26	4	31	70	812	277	259	276
15 27	4	35	74	811	275	276	260
16 28	4	35	79	801	247	278	276
17 29	4	34	79	747	227	243	277
18 30	4	32	74	721	247	228	246
19 令和元年	4	32	74	697	223	245	229
20 2	4	31	73	661	192	224	245
21 3	4	29	73	612	191	195	226
22 4	3	28	66	597	213	191	193

(資料:学校基本調査)

4 9 高等学校

(各年5月1日現在)

	校数	本務 教員数	学年別生徒数			
			総数	1年	2年	3年
2013年 平成25年	1	58	743	220	270	253
14 26	1	53	718	240	213	265
15 27	1	52	668	230	228	210
16 28	1	51	685	231	231	223
17 29	1	54	681	224	228	229
18 30	1	54	670	223	221	226
19 令和元年	1	49	576	152	212	212
20 2	1	48	510	154	148	208
21 3	1	47	438	143	149	146
22 4	1	46	403	121	136	146

(資料:学校基本調査)

5 0 幼稚園

(各年5月1日現在)

	園数	本務 教員数	年齢別園児数			
			総数	3歳児	4歳児	5歳児
2013年 平成25年	2	13	164	50	64	50
14 26	2	13	161	46	52	63
15 27	2	14	152	51	50	51
16 28	2	15	159	56	52	51
17 29	2	15	162	52	57	53
18 30	2	12	152	42	52	58
19 令和元年	2	14	140	51	36	53
20 2	2	14	123	38	48	37
21 3	2	15	134	51	35	48
22 4	2	16	118	30	51	37

(資料:学校基本調査)

5 1 図書館利用状況及び蔵書数の推移

(各年度中)

		貸出者数	貸出冊数	開館日数	図書利用券 登録者数	蔵書総数
		人	冊	日	人	冊
2012年	平成24年	18,742	71,320	287	287	76,195
13	25	18,409	75,268	291	244	77,988
14	26	18,752	74,030	292	312	77,270
15	27	19,586	76,578	292	306	75,549
16	28	20,521	82,140	296	279	80,121
17	29	27,658	113,831	243	789	86,181
18	30	37,602	152,943	293	631	91,982
19	令和元年	37,178	151,743	292	488	95,942
20	2	34,209	142,321	296	302	99,723
21	3	35,485	147,393	295	373	106,554

(資料:市立図書館)

5 2 分類別蔵書冊数

(令和4年12月31日現在)

		総 数					
		総 記	哲 学	歴 史	社会科学	自然科学	
計		冊	冊	冊	冊	冊	冊
		102,934	2,573	2,534	5,606	7,681	6,501
一 般		冊	冊	冊	冊	冊	冊
児 童		67,675	2,187	2,216	4,469	6,371	4,277
		35,259	386	318	1,137	1,310	2,224
		技 術	産 業	芸 術	言 語	文 学	絵 本
計		冊	冊	冊	冊	冊	冊
		6,319	2,415	6,638	1,197	34,252	12,665
一 般		冊	冊	冊	冊	冊	冊
児 童		5,462	1,890	5,450	759	24,100	0
		857	525	1,188	438	10,152	12,665

(その他)

	一 般	児 童	一 般	児 童
参考図書	1,064 冊	176 冊	寄贈文庫	802 冊
点字本	136 冊	32 冊	紙芝居	0 冊
地域資料	2,633 冊	106 冊		620 冊
大型活字本	297 冊	0 冊		
文庫本	4,550 冊		A V 資料	4,298 点
ヤングアダルト	1,012 冊	3,088 冊	雑 誌	3,097 冊
			新 聞	12 紙

(資料:市立図書館)

5 3 各施設利用状況

(各年度末)

	公民館(8館)		みかろん館		郷土資料館		くまの古道歴史民俗館		有田市民体育館(*)		
	件	人	件	人	開館日数	入館者	開館日数	入館者	利用件数	入館者	
2016年 平成28年	6,506	74,139	307	3,399	307	3,399	256	(*)	-	1,683	24,591
17 29	6,620	74,484	301	3,136	301	3,136	258	(*)	-	1,550	23,103
18 30	6,581	72,845	289	8,258	289	8,258	256	(*)	-	1,368	21,478
19 令和元年	6,224	70,119	283	8,561	283	8,561	267	(*)	-	1,414	22,721
20 2	4,843	42,759	289	5,653	260	2,951	248	(*)	-	1,315	13,436
21 3	4,869	43,308	309	9,501	273	5,665	254	10,530	1,500	15,532	

	マツケン有田球場		初島庭球場 (*)	
	件	人	件	人
2016年 平成28年	189	14,470	842	10,386
17 29	203	16,850	908	11,261
18 30	209	14,760	648	8,816
19 令和元年	205	17,550	746	7,676
20 2	205	7,520	707	6,296
21 3	304	15,050	870	8,671

*くまの古道歴史民族館の入館者については、平成23年から開館時管理体制の変更で入館者を把握せず。

	ふるさとの川 総合公園計		野球場		球技場		多目的広場		庭球場	
	件	人	件	人	件	人	件	人	件	人
2016年 平成28年	818	25,384	347	8,050	121	5,674	349	11,610	1	50
17 29	779	26,660	333	8,940	113	5,350	333	12,370	0	0
18 30	755	26,340	332	8,830	136	6,730	283	10,760	4	20
19 令和元年	755	26,340	267	7,630	122	6,780	201	9,180	0	0
20 2	247	7,760	89	1,780	85	4,260	73	1,720	0	0
21 3	699	24,840	154	5,620	271	9,970	274	9,250	0	0

	水泳場計		市民プール/えみくる	西ノ浜水泳場	若者広場水泳場	男浦水泳場
	人	人	人	人	人	人
2016年 平成28年	5,199	1,532	-	592	3,075	
17 29	6,202	2,486	-	516	3,200	
18 30	5,339	2,325	-	321	2,693	
19 令和元年	5,339	1,747	-	-	3,103	
20 2	60,969	59,082	-	-	1,887	
21 3	107,819	105,868	-	-	1,951	

*市民プールは令和元年度に閉鎖し、次年度よりえみくるARIDAに変更。(資料:教育委員会)

5 4 市内文化財一覧

(令和4年3月31日現在)

名 称	所 在 地	指 定
建造物		
浄妙寺 本堂（薬師堂）	宮崎町小豆島	国
浄妙寺 多宝塔	宮崎町小豆島	国
定福寺 六地藏石幢	宮原町須谷	市
雲雀山 宝篋印塔（得生寺）	糸我町雲雀山	市
善国寺 宝篋印塔	宮原町道	市
善国寺 板碑	宮原町道	市
法燈国師無縫塔（円満寺）	宮原町東	市
爪書地藏	宮原町畑	市
宮崎雲秀逆修碑（常楽寺）	箕島	市
八角転輪藏（浄應寺）	箕島	市
稱名寺 本堂	辻堂	市
稱名寺 宝篋印塔	辻堂	市
仏道院 板碑（阿弥陀寺）	星尾	市
須佐神社 本殿	千田	市
宮崎定直の墓碑	宮原町新町	市
絵画		
八相成道図及び真言八祖像図（浄妙寺）	宮崎町小豆島	県
絹本着色法燈国師像（円満寺）	宮原町東	市
当麻曼荼羅図（得生寺）	糸我町中番	市
蓮刺繍三尊（得生寺）	糸我町中番	市
涅槃図（円満寺）	宮原町東	市
徳本上人直筆 名体不離尊像（西法寺）	宮原町新町	市
徳本上人直筆 不動明王像（西法寺）	宮原町新町	市
三十六歌仙図扁額（宮原神社）	宮原町道	市
絹本着色仏涅槃図（神光寺）	星尾	市
彫刻		
木造大日如来坐像（正善寺）	初島町里	国
木造薬師如来及び両脇侍像（浄妙寺）	宮崎町小豆島	国
木造十二神将立像（浄妙寺）	宮崎町小豆島	国
木造十一面観音立像（広利寺）	宮原町畑	国
木造十一面観音立像（円満寺）	宮原町東	国
木造法燈国師坐像（円満寺）	宮原町東	県
木造大日如来坐像（妙法寺）	新堂	県
木造天部立像（妙法寺）	新堂	市
木造地藏菩薩坐像（安生寺）	糸我町中番	市
木造阿弥陀如来立像（得生寺）	糸我町中番	市
木造中将姫坐像 付 木造得生・妙生坐像（得生寺）	糸我町中番	市
木造兜跋毘沙門天立像（仁平寺）	糸我町西	市
木造薬師如来坐像（仁平寺）	糸我町西	市
木造聖観音立像（仁平寺）	糸我町西	市
木造阿弥陀如来坐像（仁平寺）	糸我町西	市
薬師如来光背飛天（浄妙寺）	宮崎町小豆島	市
帝釈天胴部（浄妙寺）	宮崎町小豆島	市
仏頭片（浄妙寺）	宮崎町小豆島	市
木造五智如来坐像（浄妙寺）	宮崎町小豆島	市
木造聖観音立像（円満寺）	宮原町東	市
阿弥陀三尊像（本光寺）	新堂	市

名 称	所 在 地	指 定
木造地藏菩薩立像（安養寺）	宮原町畑	市
木造十一面觀音立像（觀音寺）	新堂	市
木造天部立像（觀音寺）	新堂	市
木造阿彌陀如来坐像（本光寺）	新堂	市
木造十一面觀音立像（安養寺）	古江見	市
木造地藏菩薩坐像（安養寺）	古江見	市
木造大日如来坐像（安養寺）	古江見	市
木造天部立像（正善寺）	初島町里	市
木造聖觀音立像（正善寺）	初島町里	市
木造不動明王立像（正善寺）	初島町里	市
来迎二十五菩薩立像（稱名寺）	辻堂	市
木造阿彌陀如来坐像（阿彌陀寺）	星尾	市
木造聖觀音立像（神光寺）	星尾	市
木造不動明王立像（神光寺）	星尾	市
木造聖觀音立像（常樂寺）	箕島	市
工芸品		
蓮華唐草文螺鈿須彌壇（淨妙寺）	宮崎町小豆島	国
太刀 銘 因州住景長（須佐神社）	千田	国
太刀 銘 於南紀重国	初島町浜	県
刀銘 生国和州手搔駿府住其後紀州城北於南紀重国造之	初島町浜	市
螺鈿前卓脚部（淨妙寺）	宮崎町小豆島	市
燭台の台（淨妙寺）	宮崎町小豆島	市
太刀 銘 景眞 附糸卷太刀拵（須佐神社）	千田	市
銅造十一面觀音懸仏（円満寺）	宮原町東	市
蓮刺繡三尊（得生寺）	糸我町中番	市
書跡・典籍		
西福寺文書	初島町浜	市
安養寺文書	古江見	市
徳本上人直筆置文（西法寺）	宮原町新町	市
徳本上人直筆名号（西法寺）	宮原町新町	市
爪書地藏（堂宇修理免税）文書	宮原町東	市
神光寺文書（神光寺）	星尾	市
須谷村慶長検地帳	宮原町須谷	市
仁平寺觀音奉加帳	糸我町西	市
足利義昭御内書（極楽寺）	港町	市
考古資料		
内行花文鏡（伝宮原出土）（円満寺）	宮原町東	県
銅鐸（野井出土）	千田	市
画文帯環状乳神獸鏡（山田原古墳出土）	山田原	市
裝飾付須恵器壺（一本松古墳出土）	箕島	市
有蓋高杯（一本松古墳出土）	箕島	市
有蓋脚付須恵器埴（一本松古墳出土）	箕島	市
練玉（一本松古墳出土）	箕島	市
彷彿複合鋸齒文鏡（野丁古墳出土）	箕島	市
銅釧（腕環）（野丁古墳出土）	箕島	市
玉類（勾玉）（管玉）（野丁古墳出土）	箕島	市

名 称	所 在 地	指 定
歴史資料		
徳本上人着用袈裟袴（西法寺）	宮原町新町	市
宮崎氏所用 旗脂物（常楽寺）	箕島	市
史跡		
明恵上人星尾遺跡	星尾	国
椒古墳	初島町浜	県
糸我村の一里塚	糸我町中番	県
「紀州みかん」最初の地 附紀州柑橘初祖之碑	糸我町中番	県
糸我峠	糸我町中番	県
一本松古墳	箕島	市
岩室城址	宮原町東岩室山上	市
徳本上人行場跡	宮原町東	市
宮原古墳	宮原町畑	市
蕪坂塔下王子社跡	宮原町畑	市
山口王子社跡	宮原町道	市
伏原の墓	宮原町道	市
名勝		
西有田県立自然公園	有田市 湯浅町 広川町	県
天然記念物		
糸我稻荷楠の木（糸我稻荷神社）	糸我町中番	市
安生寺のナギの木	糸我町中番	市
無形民俗文化財		
糸我得生寺の来迎会式（得生寺）	糸我町中番	県
有田川の鵜飼	有田市 有田川町	県
お日待ち	宮崎町矢櫃	市
千田祭（須佐神社）	千田	市

第8章 財政・行政・議会

5.5 過去5年間の決算額

(単位:千円)

会計名	区分	平成29年度	平成30年度	令和元年度	令和2年度	令和3年度	
一般会計	歳入	15,514,888	13,424,084	17,701,596	21,204,218	22,322,777	
	歳出	14,751,722	12,452,039	17,036,260	20,745,716	21,737,193	
国民健康保険特別会計	歳入	5,044,193	4,250,140	4,307,164	4,155,667	4,344,093	
	歳出	4,792,750	3,914,254	4,111,645	3,969,890	4,160,674	
初島財産区特別会計	歳入	5,326	7,559	4,975	11,347	5,183	
	歳出	3,297	6,120	3,280	9,362	3,473	
漁業集落排水事業特別会計	歳入	56,048	58,889	58,175	68,605	56,200	
	歳出	55,992	58,832	58,122	68,555	56,164	
介護保険特別会計	歳入	3,158,789	3,233,429	3,321,326	3,421,797	3,416,392	
	歳出	3,094,187	3,096,578	3,139,383	3,249,728	3,212,647	
後期高齢者医療特別会計	歳入	720,449	755,235	782,887	826,083	847,073	
	歳出	710,564	744,343	772,114	815,155	836,378	
上水道事業会計	収益的	収入	564,486	565,473	554,873	564,786	507,534
		支出	440,813	429,397	418,947	436,964	438,658
	資本的	収入	17,442	152,741	131,104	126,907	130,218
		支出	272,846	422,911	421,971	375,978	346,382
病院事業会計	収益的	収入	2,598,772	2,934,895	2,698,921	3,464,487	3,453,684
		支出	2,797,470	2,931,449	2,843,370	2,979,451	2,908,755
	資本的	収入	173,458	147,131	393,444	232,998	174,273
		支出	320,165	289,795	497,585	345,037	324,671

(資料:経営企画課)

5.6 市税及び地方交付税

(単位:千円)

	総額	市 民 税				固定資産税	その他	地方交付税
		市 民 税		固定資産税	その他			
		法人	個人					
2015年度 平成27年度	3,398,338	235,023	1,131,294	1,756,364	275,657	4,076,218		
16 28	3,587,963	314,283	1,168,010	1,822,375	283,295	3,748,320		
17 29	3,555,973	333,936	1,143,314	1,803,198	275,525	3,582,815		
18 30	3,511,622	325,789	1,158,870	1,751,053	275,910	3,470,458		
19 令和元年度	3,539,861	353,029	1,150,104	1,755,868	280,860	3,428,379		
20 2	3,519,177	188,192	1,150,956	1,892,861	287,168	3,474,327		
21 3	3,529,866	207,069	1,138,537	1,886,869	297,391	3,984,170		

(資料:経営企画課)

57 歴代市長・副市長（助役）・収入役

(令和3年4月1日現在)

市 長		
歴代	氏 名	在 職 期 間
初代	森 川 仙 太	昭和31年 5月 1日～昭和41年11月 4日
2	中 谷 良 太 郎	昭和41年11月 5日～昭和48年12月 3日
3	中 本 重 夫	昭和48年12月16日～平成 9年12月15日
4	玉 置 三 夫	平成 9年12月16日～平成12年 8月10日
5	松 本 泰 造	平成12年 9月17日～平成16年 9月16日
6	玉 置 三 夫	平成16年 9月17日～平成20年 9月16日
7	望 月 良 男	平成20年 9月17日～

副 市 長 (助 役)		
歴代	氏 名	在 職 期 間
初代	成 川 善 太 郎	昭和31年 5月 1日～昭和33年 3月29日
2	中 村 三 郎	昭和31年 9月15日～昭和47年 9月14日
3	上 田 庄 一	昭和49年 8月22日～昭和53年 8月21日
4	前 勢 清 一	昭和53年12月28日～平成 9年12月15日
5	岡 田 守 正	平成10年 7月29日～平成12年 8月 9日
6	富 長 保 雄	平成13年 4月 1日～平成16年 9月17日
7	谷 中 健 三	平成17年 3月25日～平成19年 7月31日
8	上 田 正 憲	平成19年12月24日～平成20年 9月17日
9	田 中 修 次	平成20年12月22日～平成23年 3月 3日
10	成 川 満	平成23年 4月 1日～平成29年 3月31日
11	田 代 利 彦	平成29年 4月 1日～

収 入 役		
歴代	氏 名	在 職 期 間
初代	生 駒 敬 行	昭和37年12月27日～昭和41年12月26日
2	宮 本 善 男	昭和43年 3月26日～昭和55年 3月25日
3	大 浦 静 致	昭和55年 4月 1日～昭和63年 3月31日
4	福 島 稔	昭和63年 4月 1日～平成 9年12月15日
5	富 長 保 雄	平成10年 7月29日～平成13年 3月31日
6	江 川 治	平成13年 4月 1日～平成16年 9月22日
7	江 川 巖	平成17年 4月 1日～平成19年 3月31日

58 市職員数

(令和4年10月1日現在)

総 数	市長部局職員	消 防 職 員	公 営 企 業 職 員	市 議 会 及 び 各 種 委 員 会 職 員
488	237	47	174	30

59 歴代正副議長

(令和3年10月1日現在)

議長			副議長		
歴代	氏名	在職期間	歴代	氏名	在職期間
初代	神保 勇	昭和31. 5～昭和32. 10	初代	入山 信次	昭和31. 5～昭和32. 10
2	亀井 深	昭和32. 10～昭和34. 9	2	堀川 吉一	昭和32. 10～昭和34. 9
3	古川吉太郎	昭和34. 9～昭和36. 9	3	鶴尾 亀三郎	昭和34. 9～昭和36. 9
4	亀井 深	昭和36. 9～昭和37. 7	4	佐原 毅	昭和36. 9～昭和37. 12
5	松村 保吉	昭和37. 12～昭和38. 9	5	御前 正男	昭和37. 12～昭和38. 9
6	神保 勇	昭和38. 9～昭和40. 10	6	大森 盛楠	昭和38. 9～昭和40. 10
7	神保 勇	昭和40. 10～昭和40. 12	7	中尾 武市	昭和40. 10～昭和40. 12
8	津川 有功	昭和40. 12～昭和42. 9	8	畑中 幸夫	昭和40. 12～昭和42. 9
9	松本 源一	昭和42. 9～昭和44. 9	9	上野山 勝一	昭和42. 9～昭和44. 9
10	嶋田 愛蔵	昭和44. 9～昭和46. 9	10	中尾 武市	昭和44. 9～昭和46. 9
11	成川 淳一	昭和46. 9～昭和48. 9	11	佐原 正直	昭和46. 9～昭和47. 9
			12	貴志 潔	昭和47. 10～昭和48. 9
12	武田 敏一	昭和48. 9～昭和50. 9	13	栗山 勝次	昭和48. 9～昭和50. 9
13	神保 勇	昭和50. 9～昭和51. 9	14	佐原 正直	昭和50. 9～昭和51. 9
14	栗山 勝次	昭和51. 9～昭和52. 9	15	成川 愛次郎	昭和51. 9～昭和52. 9
15	栗山 勝次	昭和52. 9～昭和53. 9	16	成川 愛次郎	昭和52. 9～昭和53. 9
16	佐原 正直	昭和53. 9～昭和54. 9	17	山崎 朋昭	昭和53. 9～昭和54. 9
17	山下 房春	昭和54. 9～昭和55. 9	18	成川 愛次郎	昭和54. 9～昭和55. 10
18	山下 房春	昭和55. 10～昭和56. 9	19	浜口 寿昭	昭和55. 10～昭和56. 9
19	嶋田 愛蔵	昭和56. 9～昭和57. 9	20	三木 辰夫	昭和56. 9～昭和57. 9
20	嶋田 愛蔵	昭和57. 9～昭和58. 9	21	上野山 三郎	昭和57. 9～昭和58. 9
21	浜口 寿昭	昭和58. 10～昭和59. 9	22	大浦 幸夫	昭和58. 10～昭和59. 10
22	雑賀 茂	昭和59. 10～昭和60. 6	23	橋本 喜代次	昭和59. 10～昭和60. 9
23	上野山 三郎	昭和60. 6～昭和61. 9	24	宮本 孝一	昭和60. 9～昭和61. 9
24	三木 辰夫	昭和61. 9～昭和62. 9	25	古川 利吉	昭和61. 9～昭和62. 9
25	古川 利吉	昭和62. 10～昭和63. 9	26	上野山 久次	昭和62. 10～昭和63. 9
26	松本 泰造	昭和63. 9～平成 元. 9	27	小森 岩雄	昭和63. 9～平成 元. 9
27	大浦 幸夫	平成 元. 9～平成 2. 9	28	西村 圭司	平成 元. 9～平成 2. 9
28	岩橋 久夫	平成 2. 9～平成 3. 9	29	上野山 登	平成 2. 9～平成 3. 9
29	津川 有功	平成 3. 10～平成 4. 9	30	石井 虎次	平成 3. 10～平成 4. 9
30	津川 有功	平成 4. 9～平成 5. 9	31	石井 虎次	平成 4. 9～平成 5. 9
31	橋本 喜代次	平成 5. 9～平成 6. 9	32	亀本 重幸	平成 5. 9～平成 6. 9
32	宮本 孝一	平成 6. 9～平成 7. 9	33	中野 信雄	平成 6. 9～平成 7. 9
33	中野 信雄	平成 7. 9～平成 8. 9	34	内田 小糸	平成 7. 9～平成 8. 9
34	岩橋 久夫	平成 8. 9～平成 9. 9	35	東内 保	平成 8. 9～平成 9. 9
35	古川 利吉	平成 9. 9～平成10. 9	36	亀本 重幸	平成 9. 9～平成10. 9
36	津川 有功	平成10. 9～平成11. 9	37	杉本 光春	平成10. 9～平成11. 9
37	津川 有功	平成11. 9～平成12. 9	38	杉本 光春	平成11. 9～平成12. 9
38	古川 利吉	平成12. 9～平成13. 9	39	浜口 元司	平成12. 9～平成13. 9
39	古川 利吉	平成13. 9～平成14. 9	40	西口 正助	平成13. 9～平成14. 9
40	西口 正助	平成14. 9～平成15. 9	41	宇野 博治	平成14. 9～平成15. 9
41	西口 正助	平成15. 9～平成16. 9	42	宇野 博治	平成15. 9～平成16. 9
42	浜口 元司	平成16. 9～平成17. 9	43	福永 広次	平成16. 9～平成17. 9
43	福永 広次	平成17. 9～平成18. 9	44	山崎 高章	平成17. 9～平成18. 9
44	山崎 高章	平成18. 9～平成19. 9	45	田中 賢司	平成18. 9～平成19. 9
45	生駒 三雄	平成19. 9～平成20. 9	46	堀川 明	平成19. 9～平成20. 9
46	堀川 明	平成20. 9～平成21. 9	47	辻本 意典	平成20. 9～平成21. 9
47	田中 賢司	平成21. 9～平成22. 9	48	北裏 博巳	平成21. 9～平成22. 9
48	北裏 博巳	平成22. 9～平成23. 9	49	諏訪 秀夫	平成22. 9～平成23. 9
49	堀川 明	平成23. 9～平成24. 9	50	万賀 幸雄	平成23. 9～平成24. 9
50	辻本 意典	平成24. 9～平成25. 9	51	尾藤 巧	平成24. 9～平成25. 9
51	宇野 博治	平成25. 9～平成26. 9	52	玉木 久登	平成25. 9～平成26. 9
52	生駒 三雄	平成26. 9～平成27. 9	53	中谷 桂三	平成26. 9～平成27. 9
53	福永 広次	平成27. 9～平成29. 9	54	上山 寿示	平成27. 9～平成29. 4
			55	児嶋 清秋	平成29. 6～平成29. 9
54	万賀 幸雄	平成29. 9～令和 元. 9	56	児嶋 清秋	平成29. 9～令和 元. 9
55	生駒 三雄	令和 元. 9～令和 3. 9	57	池田 敦城	令和 元. 9～令和 3. 9
56	中谷 桂三	令和 3. 9～令和 4. 9	58	岡田 行弘	令和 3. 9～
57	西口 正助	令和 4. 9～			

60 最近の選挙

執行年月日	選挙の種類	当日有権者数	投票者数	投票率
		人	人	%
H 17. 3. 25	和歌山海区漁業調整委員会委員補欠選挙	—	—	無投票
" 17. 7. 10	有田市農業委員会委員一般選挙	—	—	無投票
" 17. 9. 11	衆議院議員総選挙（小選挙区）	26,838	18,959	70.64
" 17. 9. 11	衆議院議員総選挙（比例代表）	26,845	18,956	70.61
" 18. 12. 17	和歌山県知事選挙	26,504	9,597	36.21
" 19. 7. 29	参議院議員通常選挙（選挙区）	26,569	16,429	61.84
" 19. 7. 29	"（比例代表）	26,569	16,429	61.84
" 19. 9. 9	有田市議会議員一般選挙	26,370	20,343	77.14
" 20. 7. 31	和歌山海区漁業調整委員会委員一般選挙	1,172	958	81.74
" 20. 9. 7	有田市長選挙	26,171	19,653	75.09
" 21. 8. 30	衆議院議員総選挙（小選挙区）	26,091	18,953	72.64
" 21. 8. 30	衆議院議員総選挙（比例代表）	26,091	18,949	72.63
" 22. 7. 11	参議院議員通常選挙（選挙区）	25,955	15,802	60.88
" 22. 7. 11	"（比例代表）	25,955	15,803	60.89
" 22. 11. 28	和歌山県知事選挙	25,856	12,472	48.24
" 23 4. 10	和歌山県議会議員一般選挙	—	—	無投票
" 23 7. 10	有田市農業委員会一般選挙	—	—	無投票
" 23 9. 11	有田市議会議員一般選挙	25,549	18,868	73.85
" 24 5 15	有田川土地改良区総代選挙	—	—	無投票
" 24 8 2	和歌山海区漁業調整委員会委員一般選挙	1,188	978	82.32
" 24 9. 9	有田市長選挙	—	—	無投票
" 24 12. 16	衆議院議員通常選挙（小選挙区）	25,458	15,364	60.35
" 24 12. 16	"（比例代表）	25,458	15,363	60.35
" 25 7. 21	参議院議員通常選挙（選挙区）	25,259	14,581	57.73
" 25 7. 21	"（比例代表）	25,259	14,580	57.72
" 26 7. 6	有田市農業委員会委員一般選挙	—	—	無投票
" 26 11. 30	和歌山県知事選挙	24,850	10,862	43.71
" 26 12. 14	衆議院議員通常選挙（小選挙区）	24,947	12,307	49.33
" 26 12. 14	"（比例代表）	24,947	12,306	49.33
" 27 4 12	和歌山県議会議員一般選挙	—	—	無投票
" 27 9 6	有田市議会議員一般選挙	24,580	16,975	69.06
" 28 5 17	有田川土地改良区総代選挙	—	—	無投票
" 28 7 10	参議院議員通常選挙（選挙区）	25,147	14,063	55.92
" 28 7 10	"（比例代表）	25,147	14,063	55.92
" 28 7 16	有田川土地改良区総代選挙再選挙	—	—	無投票
" 28 8 3	和歌山海区漁業調整委員会委員一般選挙	—	—	無投票
" 28 9 4	有田市長選挙	—	—	無投票
" 28 9 15	有田川土地改良区総代選挙再選挙	—	—	無投票
" 28 11 18	有田川土地改良区総代選挙再選挙	—	—	無投票
" 29 5 14	和歌山県議会議員有田市選挙区補欠選挙	24,574	13,879	56.48
" 29 10 22	衆議院議員総選挙（小選挙区）	24,632	12,008	48.75
" 29 10 22	衆議院議員総選挙（比例代表）	24,632	12,007	48.75
" 30. 4. 7	和歌山県議会議員一般選挙	—	—	無投票
" 30. 11. 25	和歌山県知事選挙	24,095	9,600	39.84
R 1. 7. 21	参議院議員通常選挙（選挙区）	23,961	12,428	51.87
" 1. 7. 21	参議院議員通常選挙（比例代表）	23,961	12,428	51.87
" 1. 9. 8	有田市議会議員一般選挙	23,780	15,925	66.97
" 2. 9. 6	有田市長選挙	23,464	14,197	60.51
" 3. 10. 31	衆議院議員総選挙（小選挙区）	23,260	13,562	58.31
" 3. 10. 31	衆議院議員総選挙（比例代表）	23,260	13,560	58.30
" 4. 7. 10	参議院議員通常選挙（選挙区）	23,062	12,581	54.55
" 4. 7. 10	参議院議員通常選挙（比例代表）	23,062	12,580	54.55
" 4. 11. 27	和歌山県知事選挙	22,720	8,960	39.44

6 1 投票区別選挙人名簿登録者数

(令和4年12月現在)

投票区	投票場所	字名	男	女	計
			人	人	人
1	箕島小学校体育館	箕島(東地区)	522	609	1,131
2	港町公民館	港町	383	443	826
3	辰ヶ浜ふれあいセンター	辰ヶ浜(1~9町内)	434	544	978
4	逢井集会場	逢井	61	70	131
5	矢櫃公民館	矢櫃(女ノ浦除く)	64	68	132
6	有田市みかんセンター	野	470	505	975
7	保田公民館	辻堂	784	870	1,654
8	千田老人憩いの家	千田西・高田	469	498	967
9	宮原保育所	新町・東・道・畑	1,098	1,264	2,362
10	糸我公民館	糸我町	653	711	1,364
11	里中央コミュニティセンター	初島町里	312	346	658
12	そとはま保育所	楚都浜	143	149	292
13	古江見老人憩いの家	古江見	265	306	571
14	小豆島中央集会所	小豆島	528	586	1,114
15	有田市農事センター	新堂	381	402	783
16	滝川原公民館	下中島・滝・滝川原	727	784	1,511
17	男浦コミュニティセンター	男浦・女ノ浦	250	247	497
18	箕島公民館	箕島(西地区)	359	423	782
19	初島公民館	初島町浜・里の一部	722	836	1,558
20	佐山公民館	千田東	487	563	1,050
21	星尾会館	星尾	184	230	414
22	須谷会館	須谷	151	173	324
23	山地コミュニティセンター	山地	217	264	481
24	柑翁会館	山田原	138	155	293
25	宮崎町保育所	辰ヶ浜(10~13町内)	475	563	1,038
26	港町老人憩いの家	港町(西地区)	462	532	994
合計			10,739	12,141	22,880

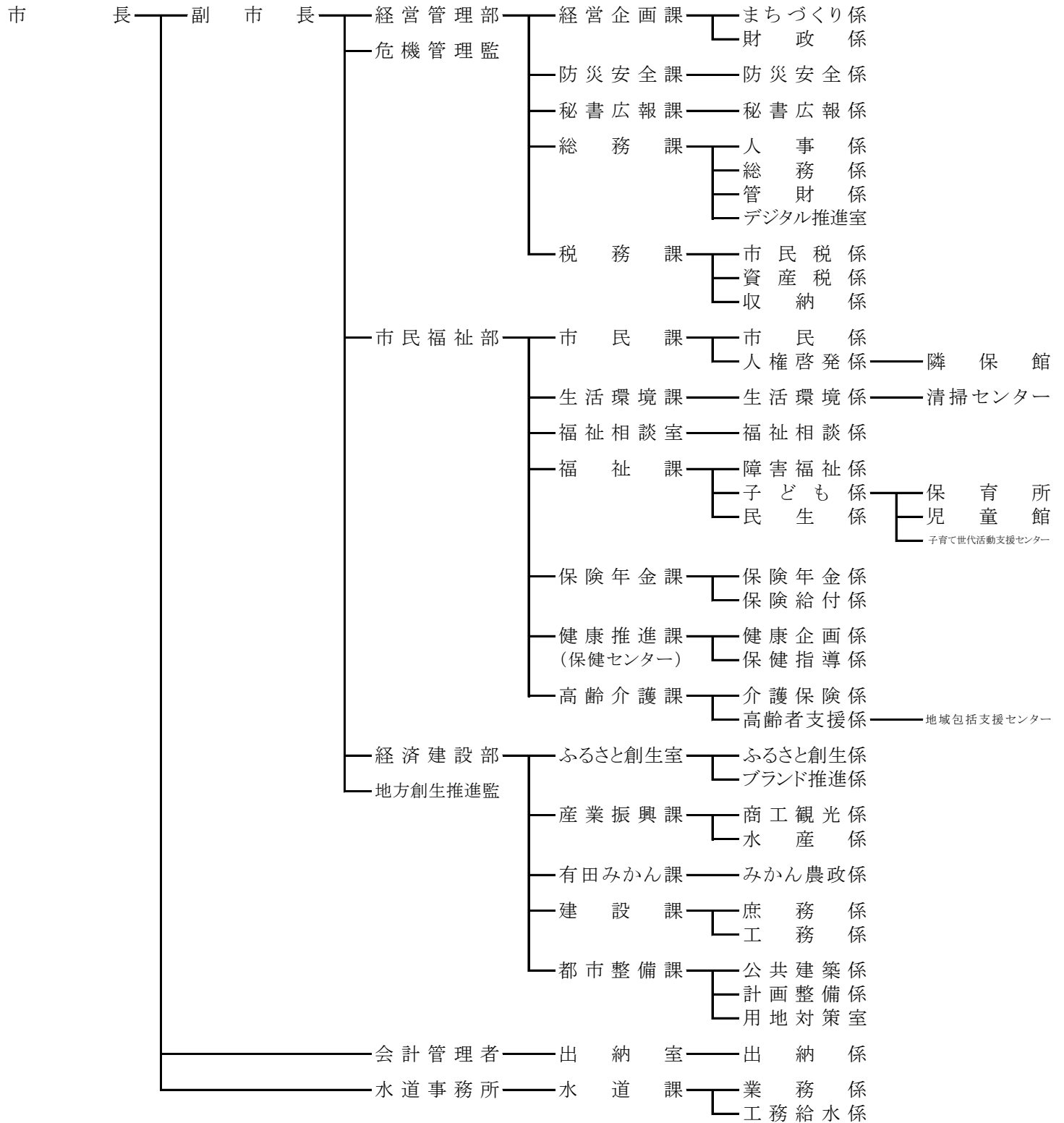
(資料:選挙管理委員会)

有田市組織図

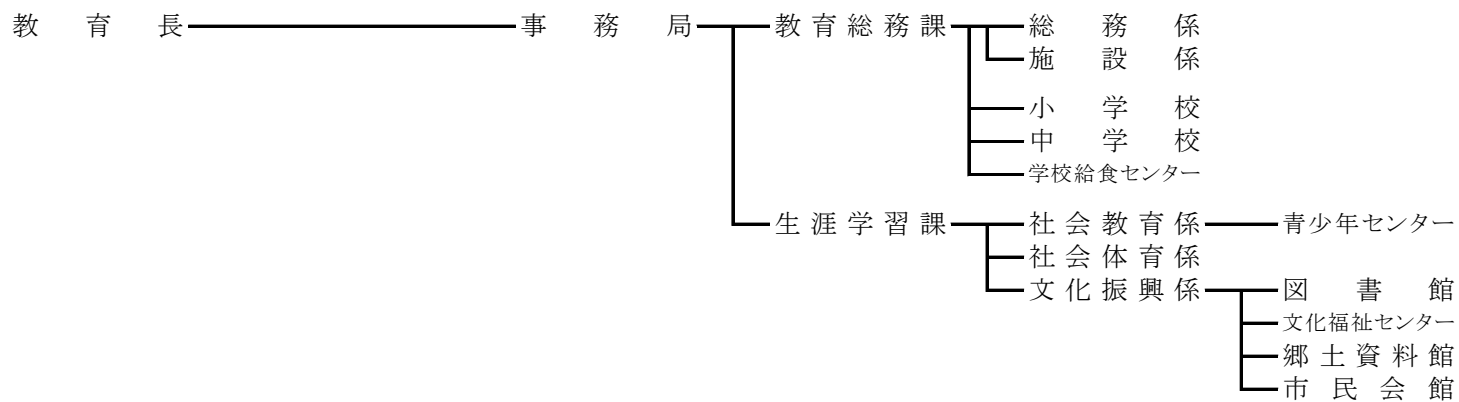
◆◆有田市組織図◆◆

令和4年4月現在

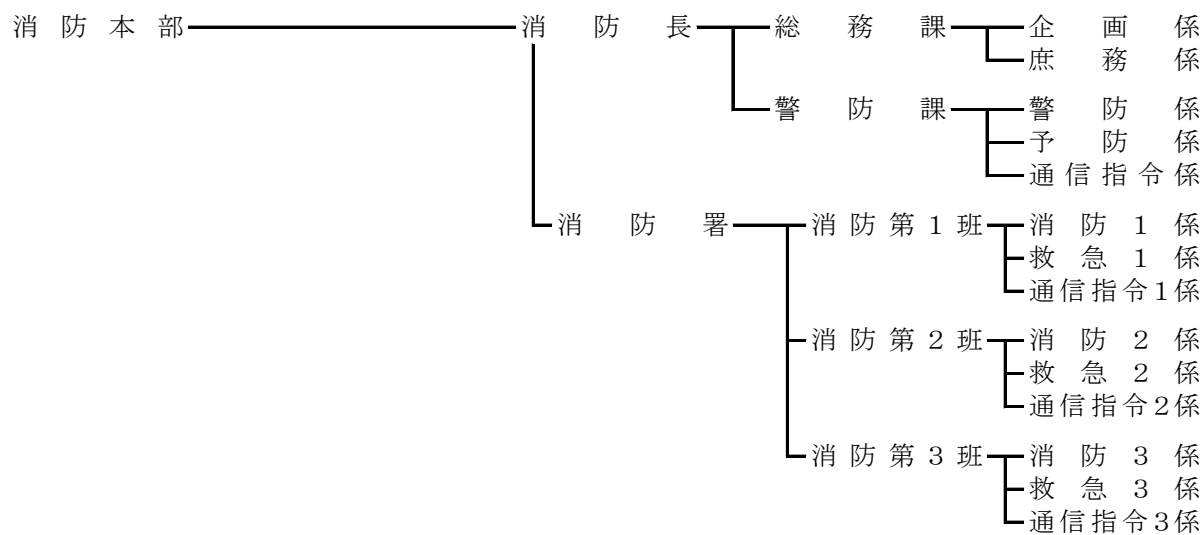
市長部局



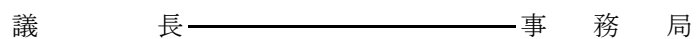
教育委員会



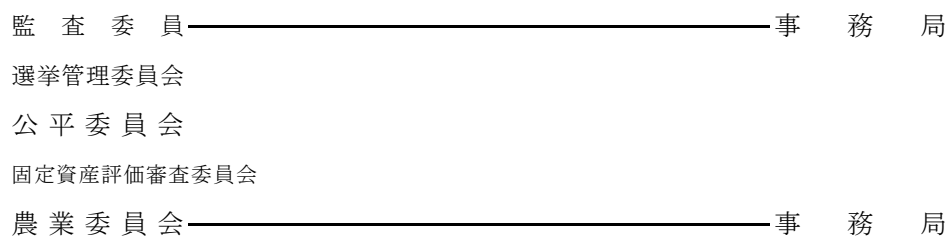
消防本部



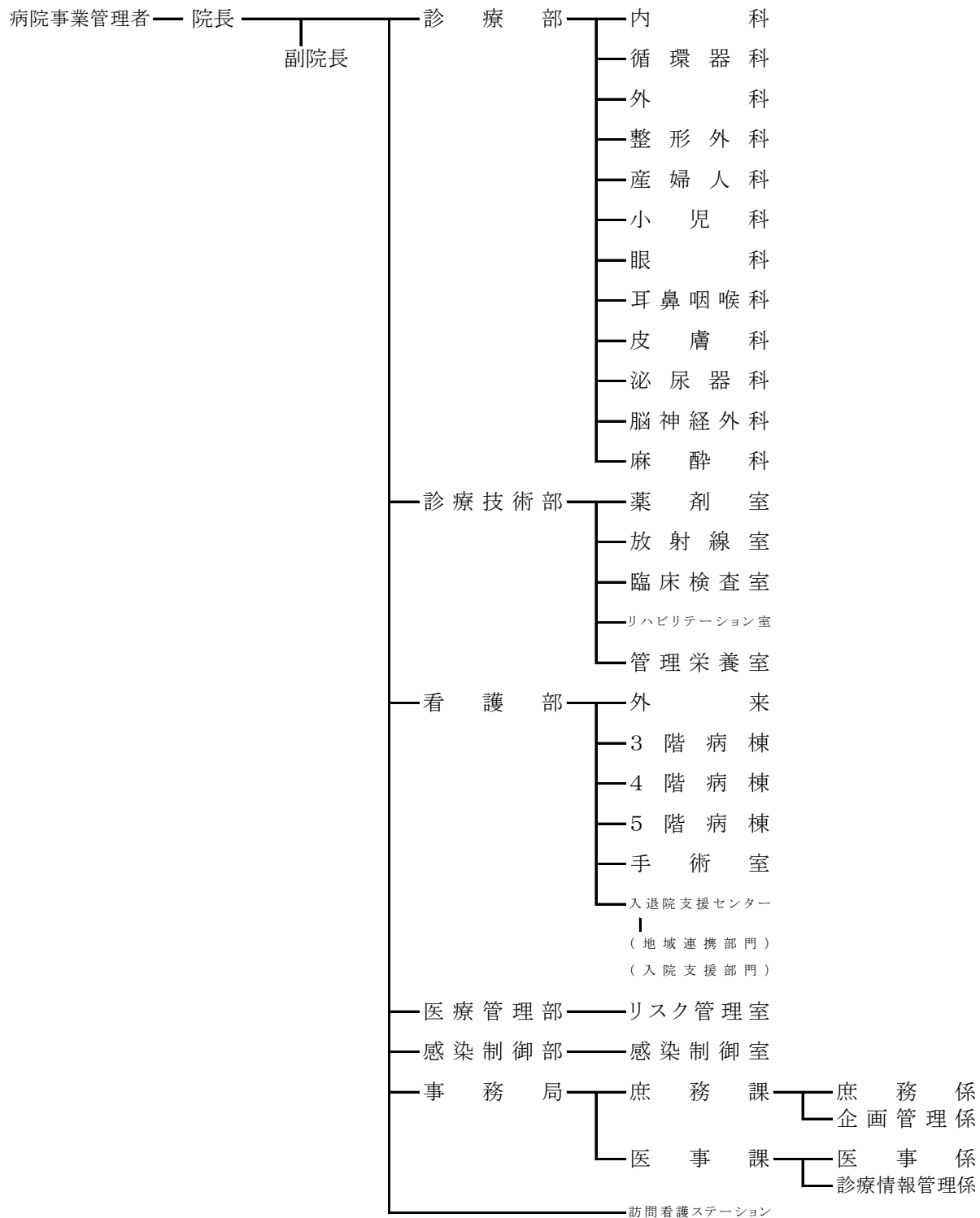
市議会



行政委員会



市立病院



参 考 表

参 考 表

主要指標

	国勢調査 人 口 R2.10.1	国勢調査 世 帯 数 R2.10.1	1世帯当 たり人口 R2.10.1	面 積 R2.10.1	人口密度 R2.10.1	事業所数 R3.6.1
	人	世帯	人	km ²	人/km ²	所
有 田 市	26,538	10,270	2.59	36.83	720.6	1,506
和 歌 山 市	356,729	157,666	2.26	208.85	1,708.1	16,426
海 南 市	48,369	20,088	2.41	101.06	478.6	2,547
橋 本 市	60,818	24,028	2.53	130.55	465.9	2,463
御 坊 市	23,481	10,123	2.32	43.91	534.8	1,779
田 辺 市	69,870	31,215	2.24	1,026.91	68.0	4,679
新 宮 市	27,171	13,123	2.07	255.23	106.5	2,282
紀 の 川 市	58,816	23,351	2.52	228.21	257.7	2,273
岩 出 市	53,967	21,999	2.45	38.51	1,401.4	1,606
有 田 郡	43,161	16,586	2.60	437.97	98.5	2,513
湯 浅 町	11,122	4,599	2.42	20.79	535.0	749
広 川 町	6,781	2,481	2.73	65.33	103.8	312
有 田 川 町	25,258	9,506	2.66	351.84	71.8	1,452

(資料:国勢調査、経済センサス)

工業 事業所数 R2.6.1	工業 従業者数 R2.6.1	製造品 出荷額 R2.6.1	商業 事業所数 H28.6.1	商業 従業者数 H28.6.1	年間商品 販売額 H28.6.1	小売業売場 面積 H28.6.1	
所	人	万円	所	人	百万円	m ²	
55	2,451	51,782,096	396	1,816	33,783	27,731	有 田 市
577	23,112	135,713,383	3,522	26,762	1,133,258	429,848	和 歌 山 市
146	4,525	24,197,938	602	3,610	106,346	42,692	海 南 市
121	2,633	4,517,584	549	3,589	79,606	77,425	橋 本 市
49	1,087	3,707,014	452	2,501	50,143	44,266	御 坊 市
134	2,647	4,921,079	1,130	6,052	165,344	91,861	田 辺 市
25	425	570,301	602	2,966	93,199	64,293	新 宮 市
131	4,478	12,658,496	510	3,023	108,182	52,339	紀 の 川 市
45	1,548	1,944,562	321	3,031	62,630	86,513	岩 出 市
81	2,191	5,310,671	669	3,177	70,595	46,162	有 田 郡
27	402	870,469	228	1,008	21,222	12,840	湯 浅 町
18	340	870,977	64	210	3,231	322	広 川 町
36	1,449	3,569,225	377	1,959	46,142	33,000	有 田 川 町

(資料:工業統計調査、経済センサス)

☆ 統計表の見方 ☆

1. 各統計表の数字はすべて、特別の表示や注釈のない限り「有田市」を区域としたものである。
2. 統計表に「～年」とあるのは、1 暦年間（1 月～12 月）の事実を、また「～年度」とあるのは、1 年度間（4 月～翌年 3 月）の事実を示す。
3. 各数字の単位未満は原則として四捨五入したもので、総数と内訳の合計とが合わない場合もある。
4. 統計表中の符号の用法は、次のとおりである。

「0」 …… 単位未満

「…」 …… 不詳及び算出不能

「—」 …… 該当数字なし

「△」 …… 減少

「X」 …… 個々の秘密保護のため秘匿した個所

※既刊の市統計要覧と異なる数値のものがありますが、概数値を確定値に修正したもの、基準値の変更や分類の変更などにより、その数値を修正したことによるものです。

また、掲載する統計項目の廃止又は見直し等により、断りなく削除・訂正することがあります。



統計ありだ 2022年版

令和5年3月発行

編集 有田市 経営管理部 経営企画課
発行 有田市

〒649-0392

和歌山県有田市箕島50番地

電話 0737-22-3731 (直通)

メールアドレス keieikikaku@city.arida.lg.jp