

主な使いみち 新…新規

総務費 市の一般的な運営管理

庁舎長寿命化改修工事費	3億6,200万1千円
新 データ連携基盤構築業務委託料	7,999万2千円
新 公共施設跡改修事業費補助金	1億2,000万円

民生費 子どもや高齢者などの支援

心身障害児者介護給付事業	7億8,792万円
子育て支援事業	9,439万7千円
保田保育所改築事業	8億5,488万円

衛生費 保健衛生やごみ処理など

予防接種委託料	9,327万2千円
有田聖苑事務組合負担金	1億5,846万2千円
清掃センター施設整備事業	2億2,400万円

農林費 農林業の振興

中山間地域等直接支払事業	5,588万4千円
新規就農者育成総合対策事業補助金	1,200万円
新 遊休農地解消支援事業補助金	100万円

商工水産費 商工・観光・水産業の振興

新 観光ポータル機能構築事業委託料	6,699万円
ALL ARIDA協議会2025補助金	1,080万円
ふるさと応援寄付金事業	44億6,185万円

土木費 道路・橋・公園の整備など

市道整備事業	1億8,600万円
都市下水道改良事業（箕島下水道）	1億9,000万円
街路整備事業（愛宕川端線）	4億588万8千円

消防費 消防・救急活動


新 高機能消防指令システム等構築事業負担金	8,247万7千円
------------------------------	-----------

教育費 学校教育、文化・体育の振興

通学路等整備事業	1,104万8千円
有和中学校建設事業	5億1,386万7千円
社会体育施設管理事業	8,932万7千円

▼「Marry You」も続いています！

移住定住推進（結婚支援、空き家・空き地活用事業補助金など）	1,837万円
子ども医療費（高校生無償化）	1,947万円
出産・入学祝い補助金、スマイルチケット	7,860万円



問 経営企画課 Tel 22-3736

主な事業

●保田保育所改築事業



老朽化した保田保育所を建て替え、0歳児からの受け入れを可能にします。
(令和6年4月供用開始予定)

●DXによる市民サービスの向上と観光振興



- 市民一人ひとりにあった地域の情報を自動的に受け取れるサイトを構築
- インバウンドの誘致に向けてサイトを構築

●有和中学校建設事業



令和6年4月の開校に向け、グラウンド整備を行います。

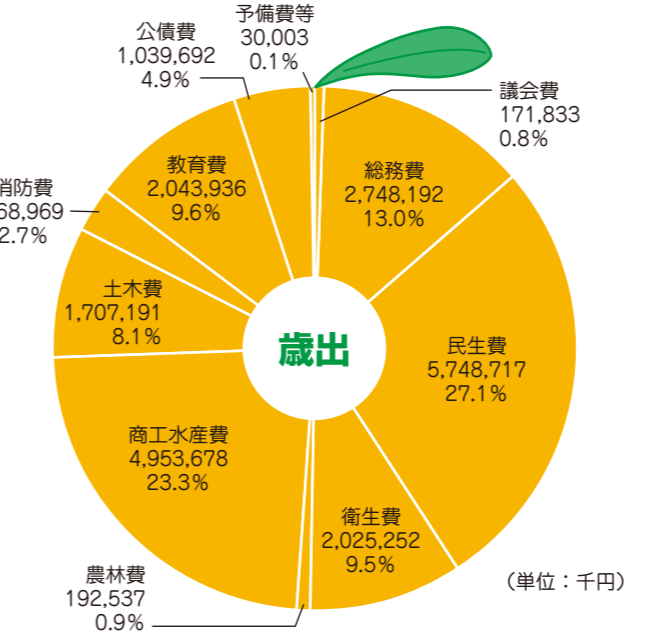
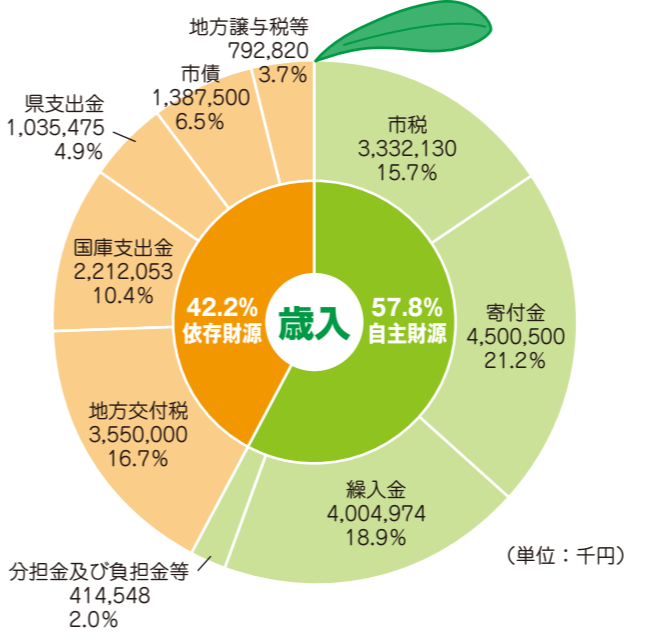


支援内容についてはこちらから！

令和5年度 有田市 当初予算

一般会計予算

212億3,000万円



一般会計予算は212億3,000万円で保田保育所改築工事が本格化する一方で、有和中学校建設事業の減少により、前年度比で14億700万円（△6.2%）減少しました。

また、国民健康保険特別会計などの特別会計と水道や病院事業会計を加えた総額は317億5,567万6千円となりました。

歳入

市税収入が1.2%増の33億3,200万円、ふるさと応援寄付金が前年度と同額の45億円を見込んでいます。また、有和中学校の建設費用が減少したことで、国の補助金や市債が減少しましたが、保田保育所改築事業などの財源として、ふるさと応援基金の取り崩しが増えたことから繰入金で37.1%増の40億500万円となりました。

歳出

有和中学校建設事業の減少により、教育費で大幅に減少した一方で、工事が本格化する保田保育所改築事業や清掃センター施設整備事業などにより、民生費や衛生費でそれぞれ増加しました。

その他、様々なサービスを連携させるデータ連携基盤「都市OS」を構築する費用なども見込んでおり、令和5年度は「市民ポータル」及び「観光ポータル」を構築します。

令和5年度の当初予算書は、市ホームページに掲載しています。



用語解説

- 自主財源…市が自ら確保できる財源のこと
- 依存財源…国や県から交付されたり、割り当てられたりする財源や市債のこと
- 市税…市民税・固定資産税・軽自動車税など、市民や事業所から納められる税金
- 地方交付税…どの自治体でも一定の行政サービスを提供できるように、国が財政状況に応じて配分するお金
- 国庫（県）支出金…特定の事業を行うため国（県）から交付されるお金
- 市債…市が事業を行うために借り入れる借金