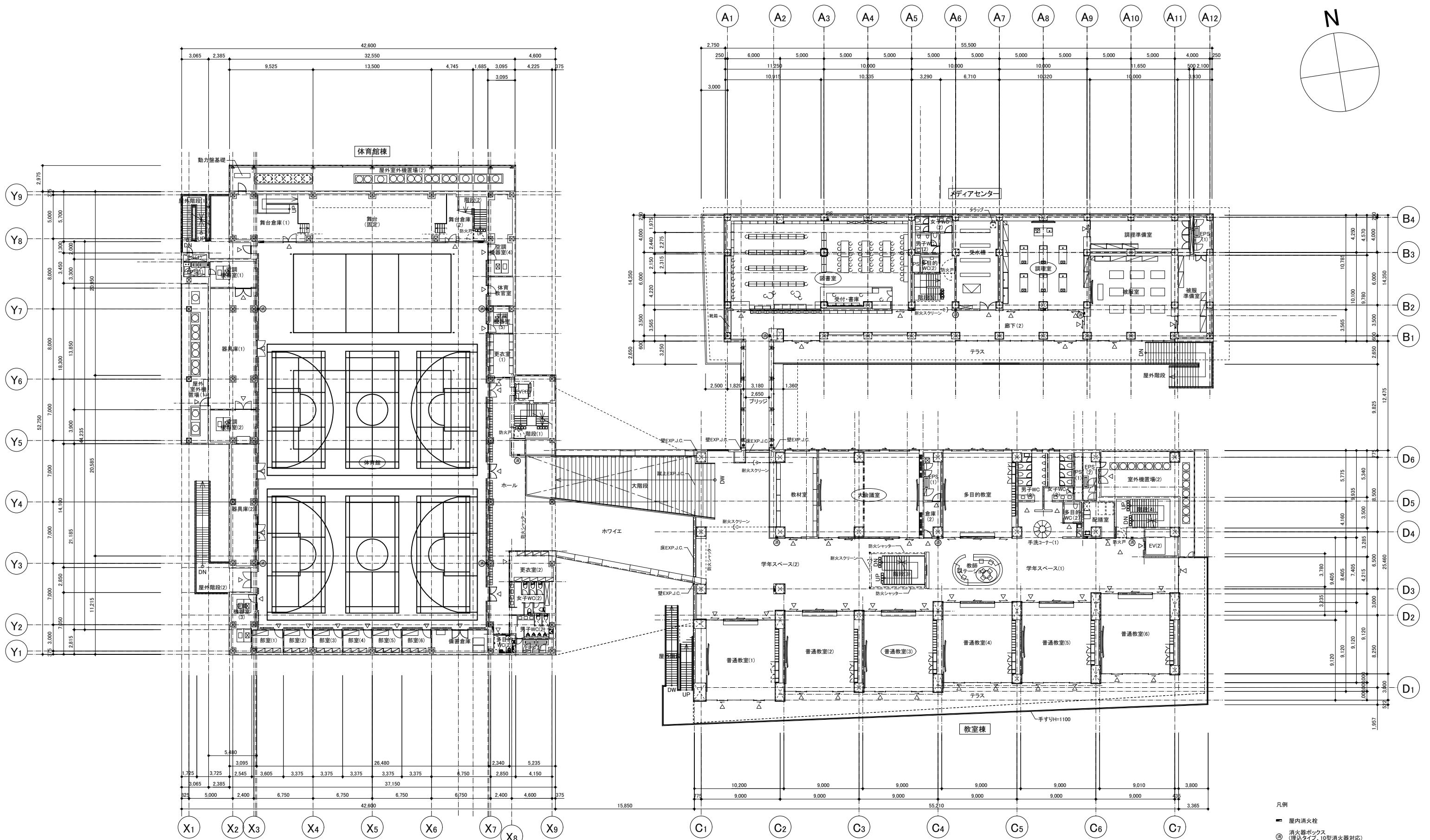


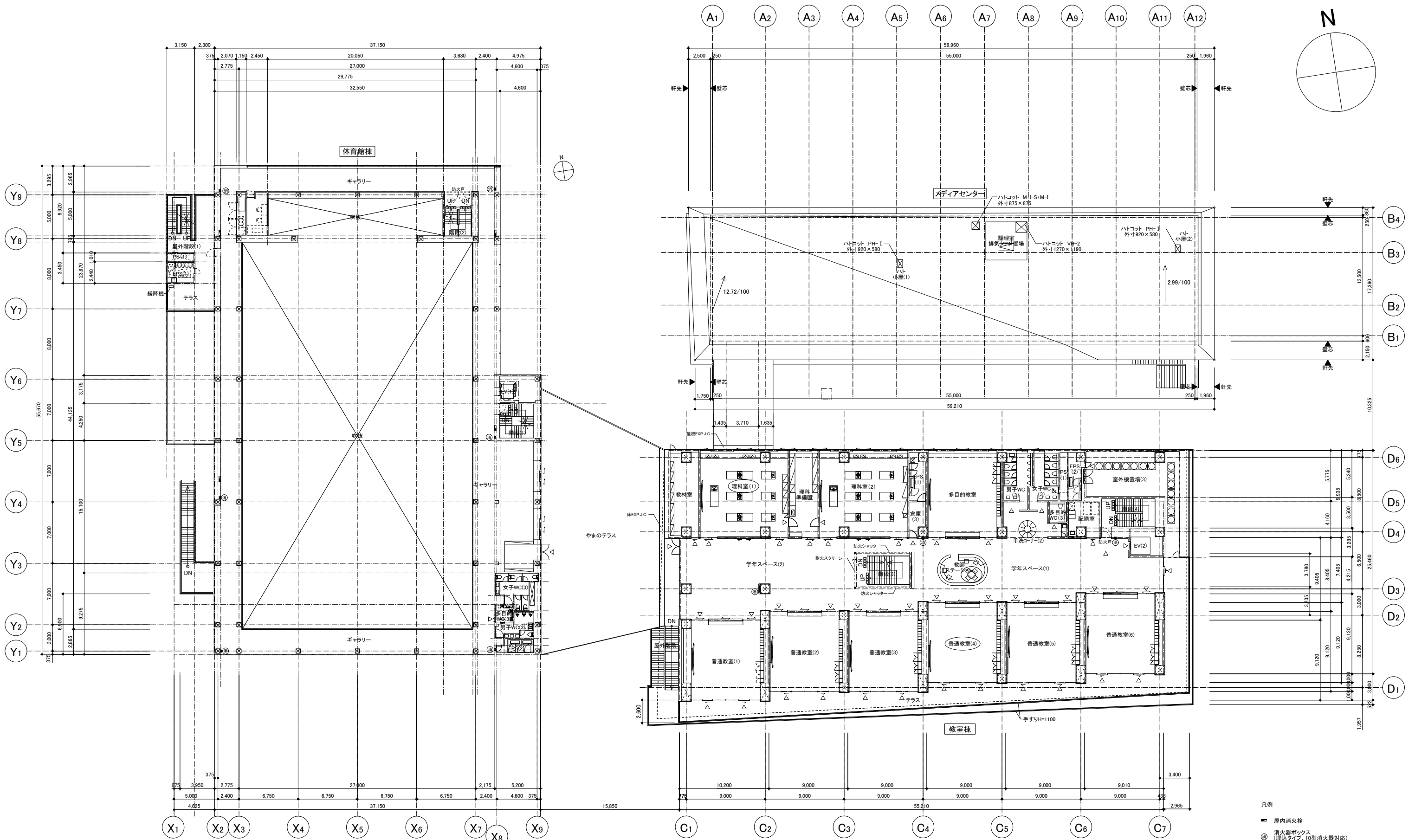
- 凡例
- 屋内消火栓
  - 消火器ボックス (指定タイプ・10型消火器対応)  
※ 外部設置は屋外用ボックスとする
  - ⊗ 化学物質の濃度測定をする室
  - ⊠ 床下点検口: SVS製600角蓋付き
  - ⊙ φ600マンホール(鉄製蓋密封タイプ)

限 研 吾・二本柳慶一設計共同体	DRAWN	COMPLETION DRAWING DRAWN	REVISION	PROJECT No.	DRAWING TITLE	DRAWING No.
	CHECKED	CHECKED		有和中学校建設工事	1階平面図	A-2-01-2
	APPROVED	APPROVED			SCALE 1/200(A1) 1/400(A3)	2021/06/18



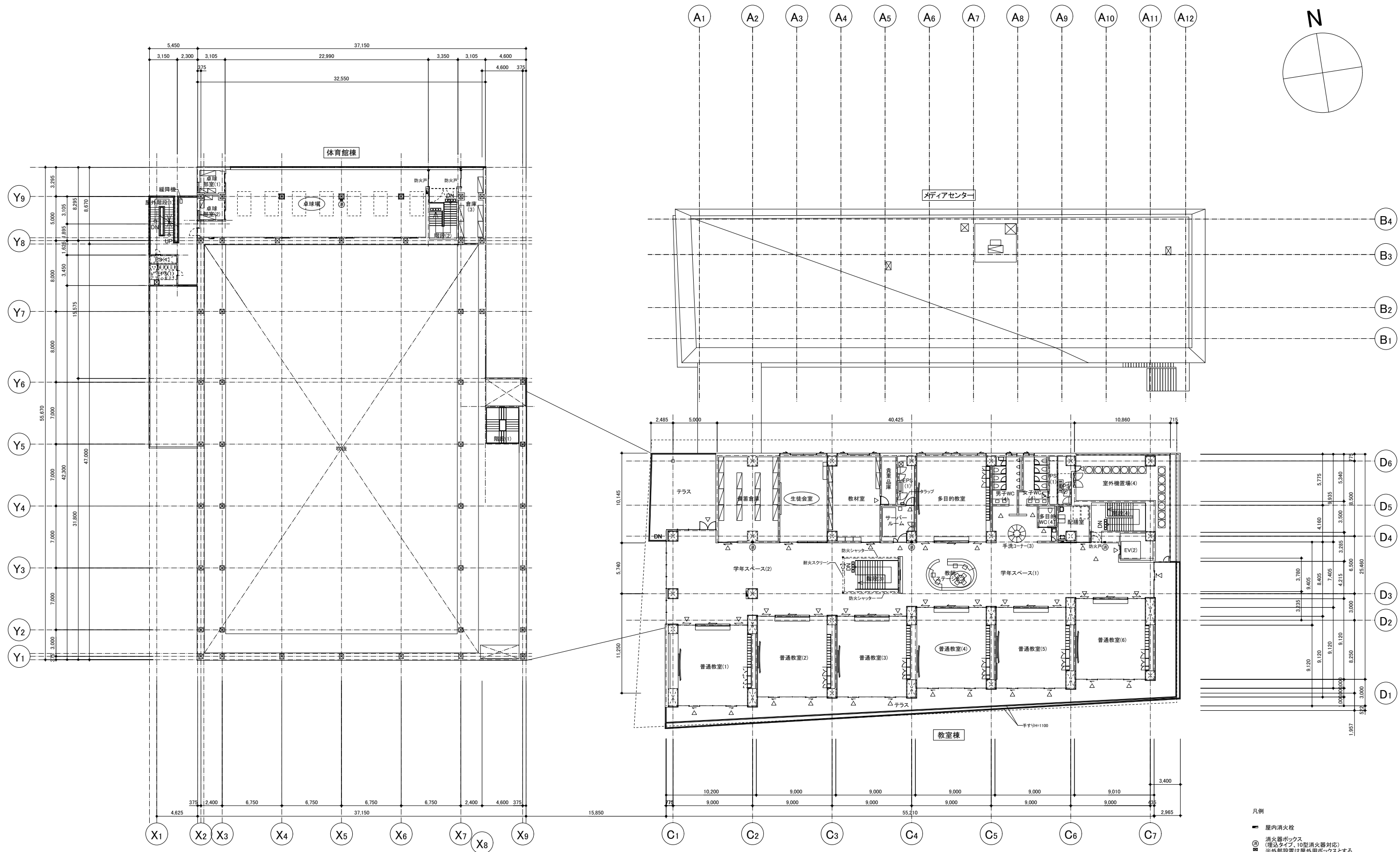
- 凡例
- 屋内消火栓
  - 消火器ボックス (税込タイプ・10型消火器対応)
  - Ⓜ ※外部設置は屋外用ボックスとする
  - Ⓢ 化学物質の濃度測定をする室

限 研 吾・二本柳慶一設計共同体	DRAWN	COMPLETION DRAWING DRAWN	REVISION	PROJECT No.	DRAWING TITLE	DRAWING No.
	CHECKED	CHECKED		有和中学校建設工事	2階平面図	A-2-01-3
	APPROVED	APPROVED			SCALE 1/200(A1) 1/400(A3)	2021/06/18



- 凡例
- 屋内消火栓
  - 消火器ボックス  
(埋込タイプ:10型消火器対応)  
※外部設置は屋外用ボックスとする
  - ⊗ 化学物質の濃度測定をする室

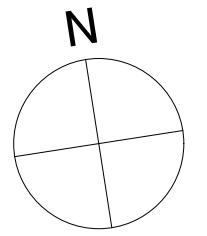
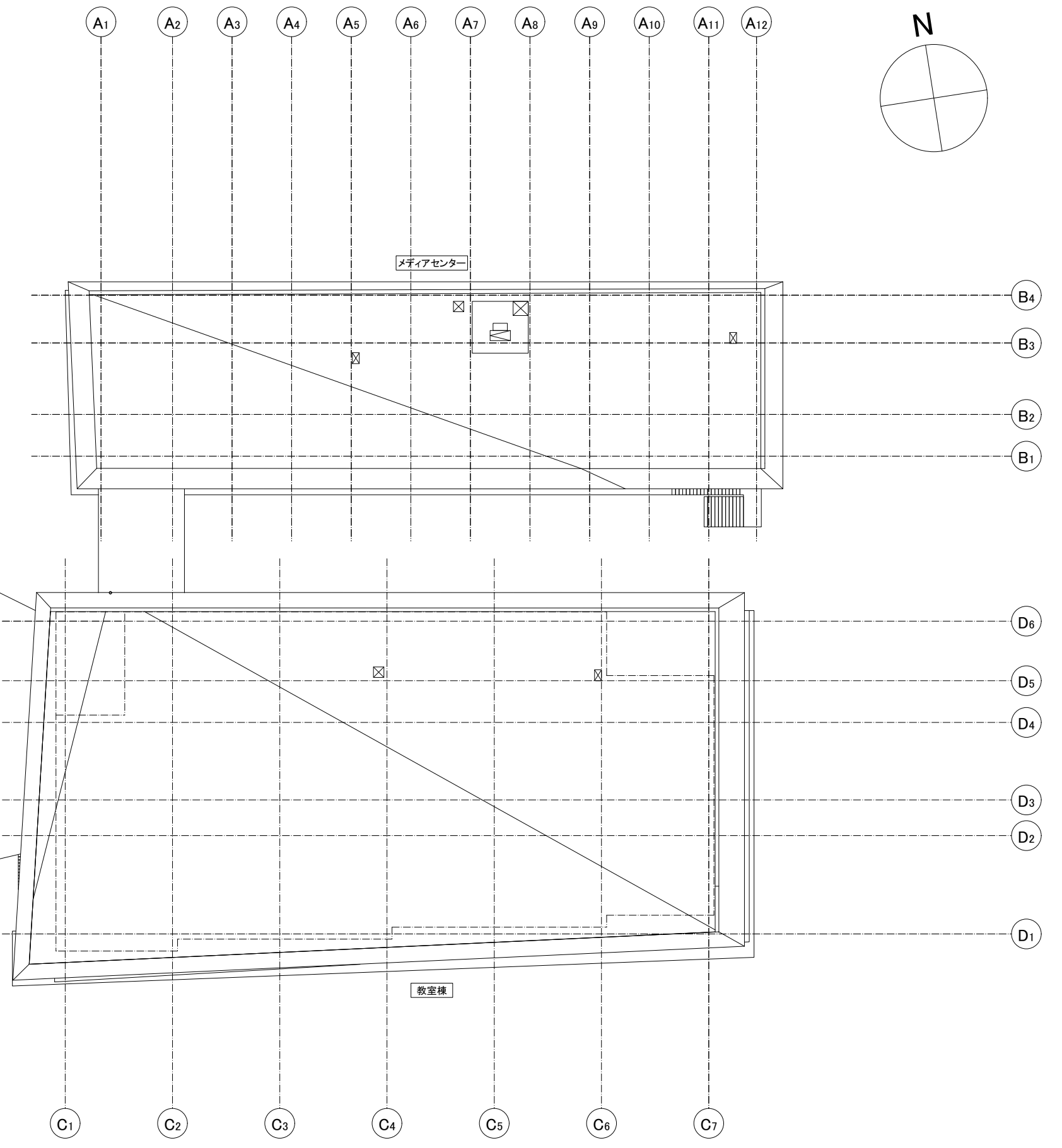
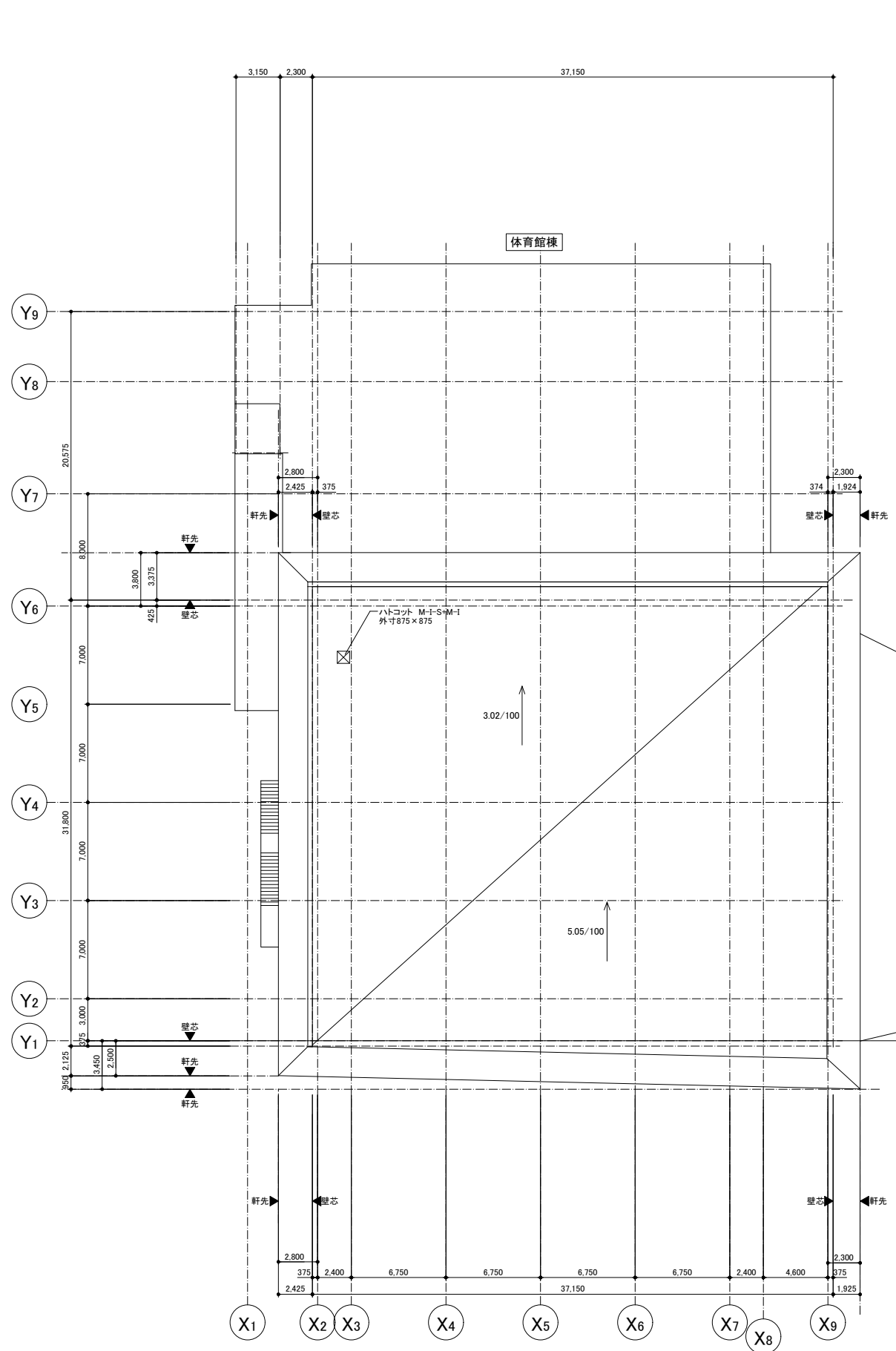
限 研 吾・二本柳慶一設計共同体	DRAWN	COMPLETION DRAWING DRAWN	REVISION	PROJECT No.	DRAWING TITLE	DRAWING No.
	CHECKED	CHECKED		有和中学校建設工事	3階平面図	A-2-01-4
	APPROVED	APPROVED			SCALE 1/200(A1) 1/400(A3)	2021/06/18



- 凡例
- 屋内消火栓
  - 消火器ボックス (埋込タイプ・10型消火器対応)
  - Ⓜ ※外部設置は屋外用ボックスとする
  - Ⓢ 化学物質の濃度測定をする室

限 研 吾 ・ 二 本 柳 慶 一 設 計 共 同 体	DRAWN	COMPLETION DRAWING DRAWN	REVISION	有和中学校建設工事	PROJECT No.	DRAWING TITLE	DRAWING No.
	CHECKED	CHECKED			4階平面図	A-2-01-5	
	APPROVED	APPROVED			SCALE	1/200(A1) 1/400(A3)	2021/06/18





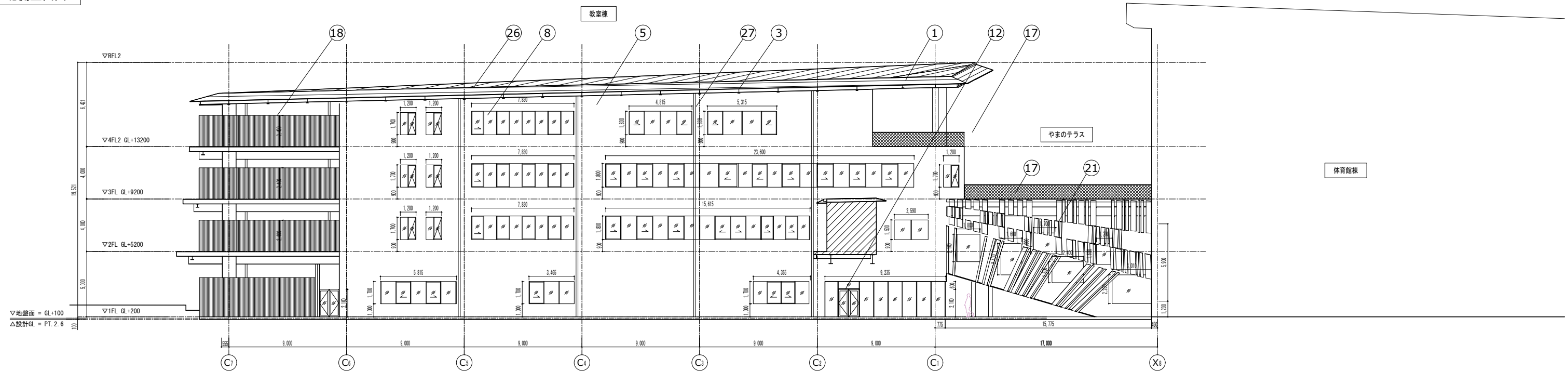
限 研 吾 ・ 二 本 柳 慶 一 設 計 共 同 体	DRAWN	COMPLETION DRAWING DRAWN	REVISION	有和中学校建設工事	PROJECT No.	DRAWING TITLE	DRAWING No.
	CHECKED	CHECKED			屋根伏図	A-2-01-7	
	APPROVED	APPROVED			SCALE	1/200(A1) 1/400(A3)	2021/06/18

記号表

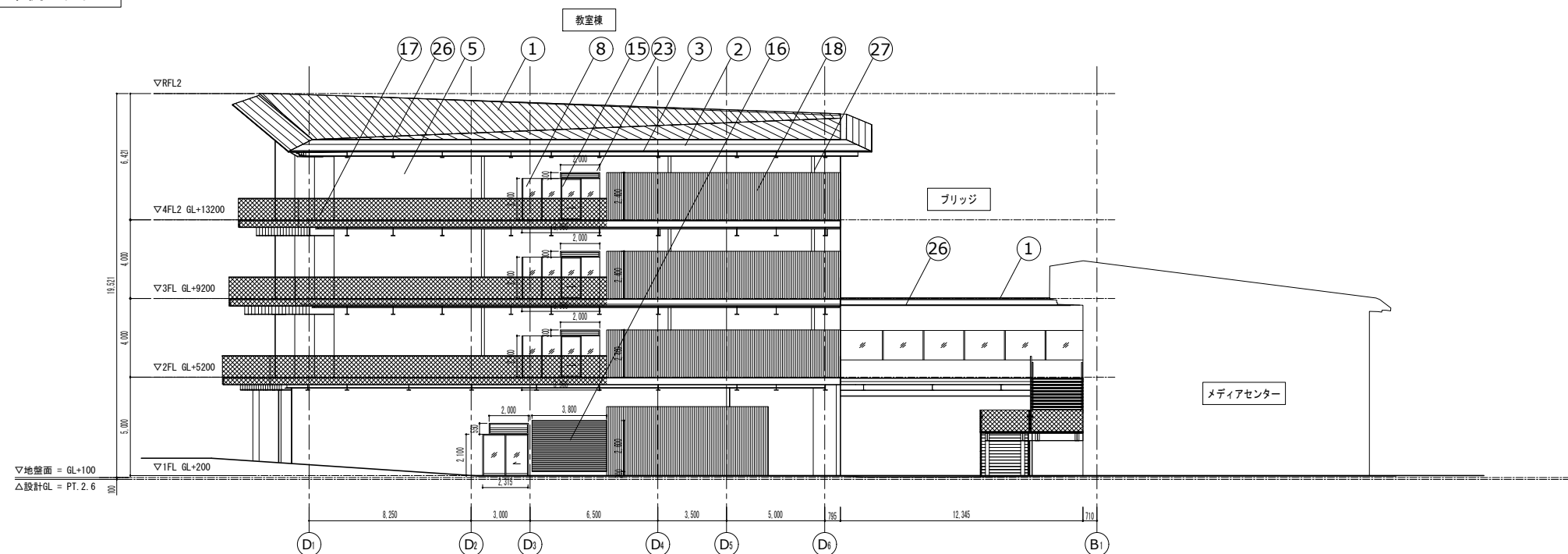
名称	内容	名称	内容	名称	内容	名称	内容
①	屋根：カラーガルバリウム鋼板 t0.4	⑥	開口部：アルミサッシ 縦すべり出し窓	⑪	ドア：Stフラッシュ扉	⑱	柱：RC打ち放し補修 弾性 吹付け塗装
②	軒裏：高圧木毛セメント版 t25	⑦	開口部：アルミサッシ 代替出入口	⑫	ドア：アルミサッシ ガラス両開きかまち扉	⑳	柱：St溶融亜鉛メッキドブ処理 Si樹脂塗装
③	梁：St溶融亜鉛メッキドブ処理 Si樹脂塗装	⑧	開口部：アルミサッシ FIX窓	⑬	ドア：アルミサッシ ガラス片開きかまち扉	㉑	木パネル：地場ヒノキt30 キシラデコール2回塗り 小口：塗膜防汚塗装
④	外壁：ALCパネル 弾性 吹付け塗装	⑨	開口部：アルミサッシ 引き違い窓	⑭	ドア：アルミサッシ ガラス引き違い戸	㉒	SUSペントキャップ (設備工事)
⑤	外壁：RC打ち放し補修 弾性 吹付け塗装	⑩	開口部：アルミサッシ 外倒し排煙窓	⑮	ドア：アルミサッシ ガラス引き戸	㉓	アルミ製ガラリ：電解二次着色
						㉔	塔時計：CITIZEN P-4430-1 同等品
						㉕	一面ポール型時計：St溶融亜鉛メッキドブ処理 Si樹脂塗装 CITIZEN KST-752C 同等品
						㉖	軒樋：塩ビシートt1.5 接着貼り 指定色
						㉗	縦樋：アルミ製バンドレスタイプ Fu樹脂焼付け塗装
						㉘	メッシュフェンス：指定色

※塗装仕上げ共通 指定色とすること

北側立面図



東側立面図

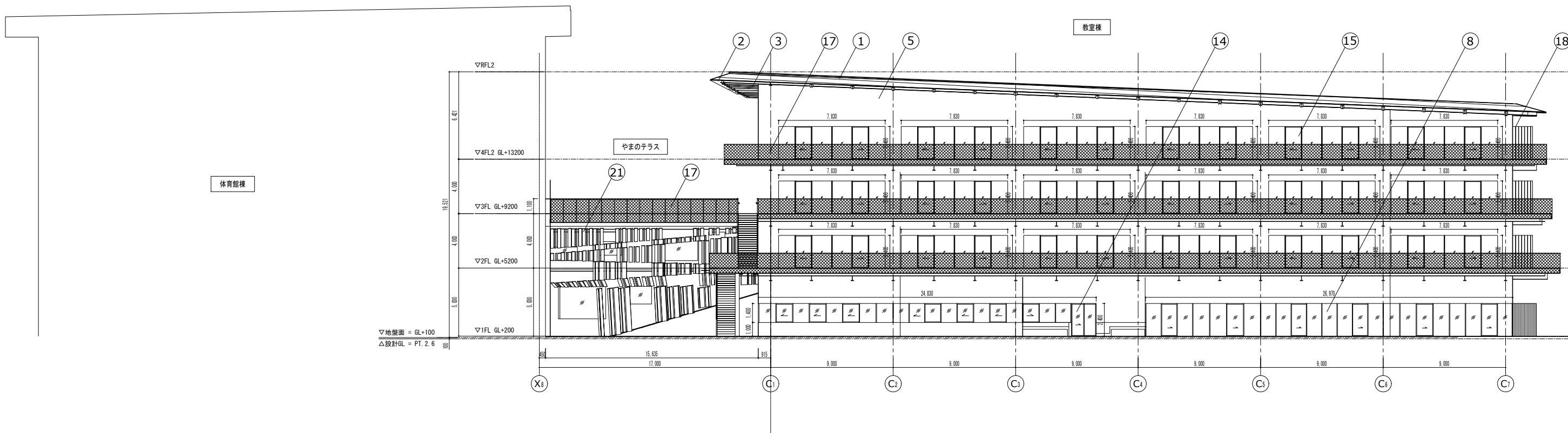


記号表

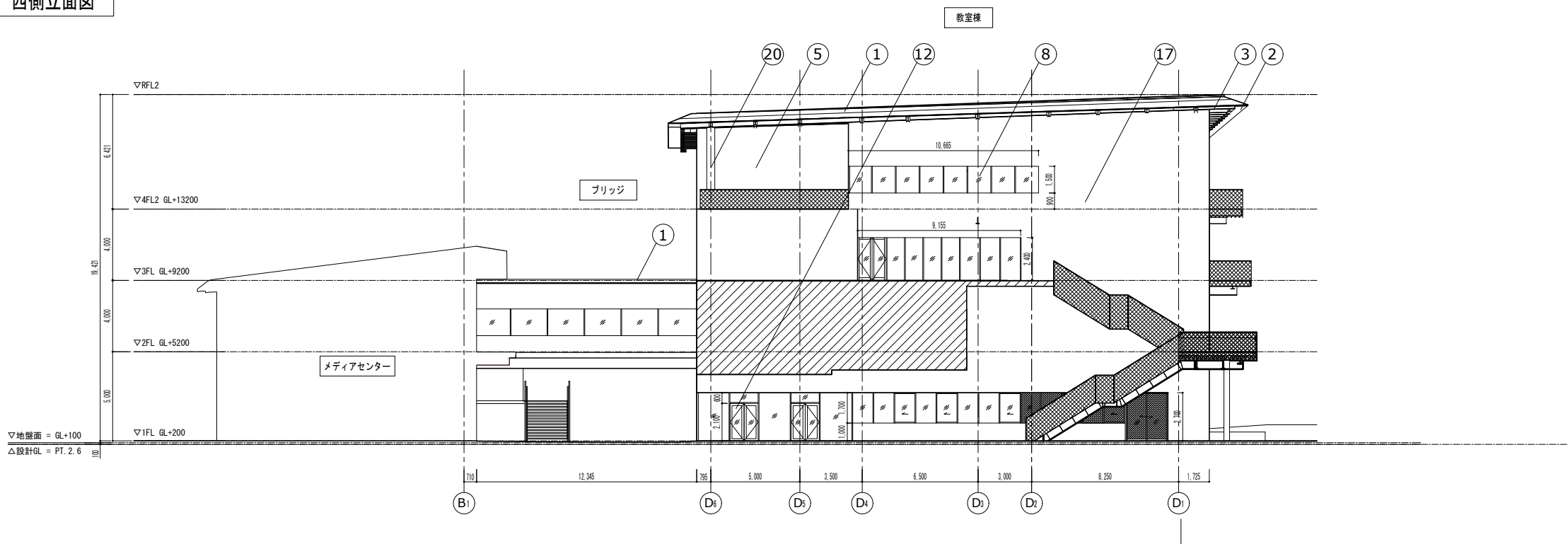
名称	内容	名称	内容	名称	内容	名称	内容	名称	内容	
①	屋根：カラーガルバリウム鋼板 t0.4	⑥	開口部：アルミサッシ 縦すべり出し窓	⑪	ドア：Stフラッシュ扉	⑯	St重量シャッター	⑳	木パネル：地場ヒノキt30 キシラデコール2回塗り 小口：塗膜防汚塗装	
②	軒裏：高圧木毛セメント版 t25	⑦	開口部：アルミサッシ 代替出入口	⑫	ドア：アルミサッシ ガラス両開きかまち扉	⑰	手すり：ステンレスメッシュ	㉑	SUSベントキャップ (設備工事)	
③	梁：St溶融亜鉛メッキドブ処理 Si樹脂塗装	⑧	開口部：アルミサッシ FIX窓	⑬	ドア：アルミサッシ ガラス片開きかまち扉	⑱	目隠しフェンス：アルミルーバー	㉒	アルミ製ガラリ：電解二次着色	
④	外壁：ALCパネル 弾性 吹付け塗装	⑨	開口部：アルミサッシ 引き違い窓	⑭	ドア：アルミサッシ ガラス引き違い戸	⑲	柱：RC打ち放し補修 弾性 吹付け塗装	㉓	塔時計：CITIZEN P-4430-1 同等品	
⑤	外壁：RC打ち放し補修 弾性 吹付け塗装	⑩	開口部：アルミサッシ 外倒し排煙窓	⑮	ドア：アルミサッシ ガラス引き戸	⑳	柱：St溶融亜鉛メッキドブ処理 Si樹脂塗装	㉔	一面ポール型時計：St溶融亜鉛メッキドブ処理 Si樹脂塗装 CITIZEN KST-752C 同等品	
								㉕	軒樋：塩ビシートt1.5 接着貼り 指定色	
									㉖	縦樋：アルミ製バンドレスタイプ Fu樹脂焼付け塗装
									㉗	メッシュフェンス：指定色

※塗装仕上げ共通 指定色とすること

南側立面図



西側立面図



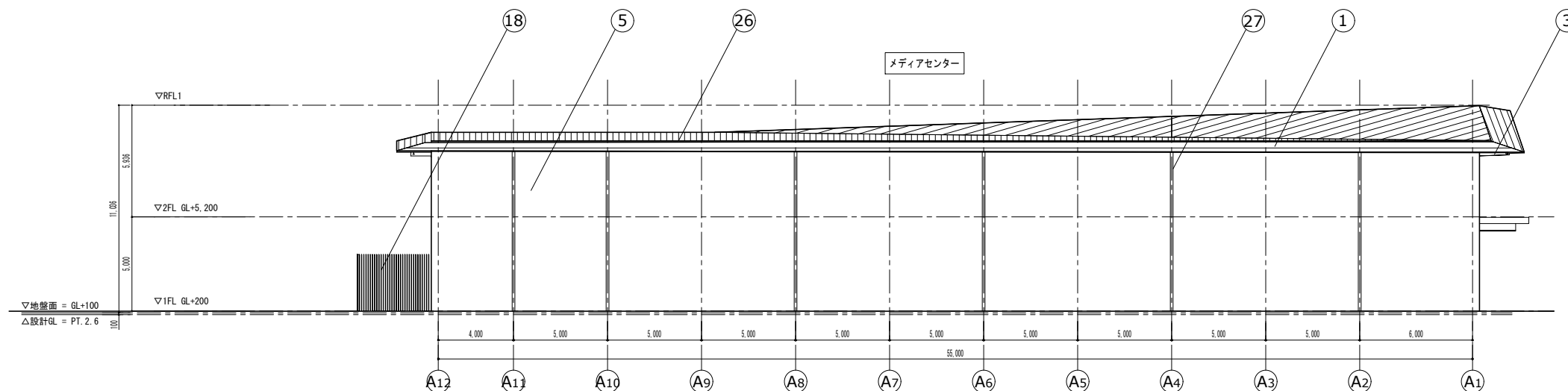


記号表

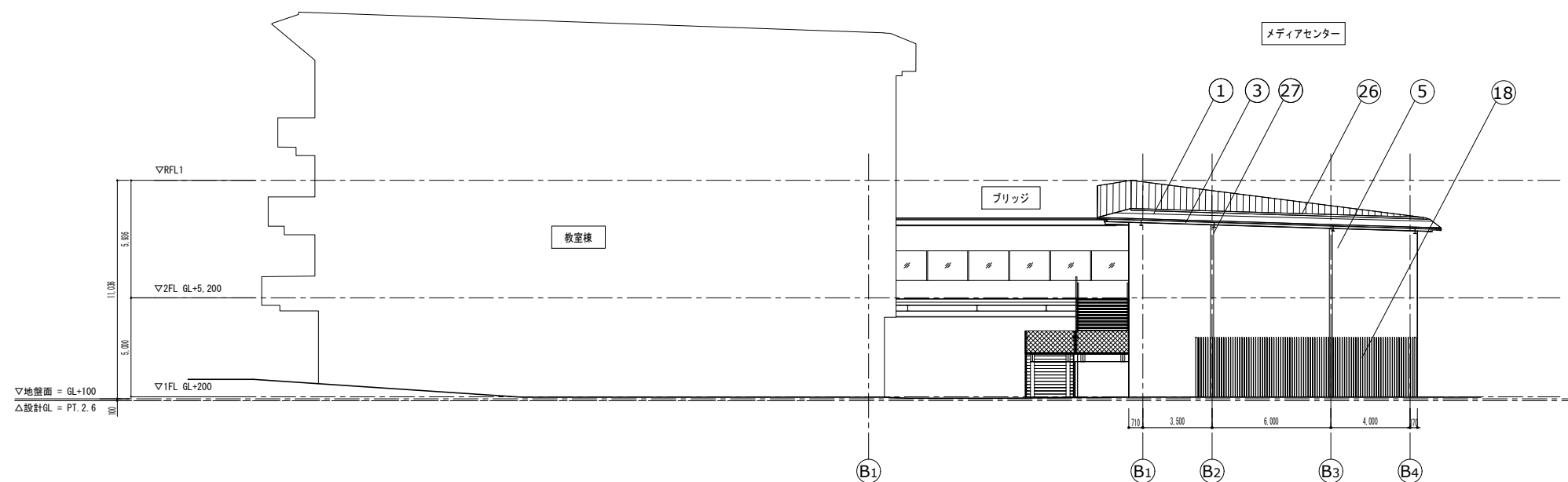
名称	内容	名称	内容	名称	内容	名称	内容	名称	内容	
①	屋根: カラーガルバリウム鋼板 t0.4	⑥	開口部: アルミサッシ 縦すべり出し窓	⑪	ドア: Stフラッシュ扉	⑯	St重量シャッター	⑳	木パネル: 地場ヒノキt30 キシラデコール2回塗り 小口: 塗膜防汚塗装	
②	軒裏: 高圧木毛セメント版 t25	⑦	開口部: アルミサッシ 代替出入口	⑫	ドア: アルミサッシ ガラス両開きかまち扉	⑰	手すり: ステンレスメッシュ	㉑	SUSペントキャップ (設備工事)	
③	梁: St溶融亜鉛メッキドブ処理 Si樹脂塗装	⑧	開口部: アルミサッシ FIX窓	⑬	ドア: アルミサッシ ガラス片開きかまち扉	⑱	目隠しフェンス: アルミルーバー	㉒	アルミ製ガラリ: 電解二次着色	
④	外壁: ALCパネル 弾性 吹付け塗装	⑨	開口部: アルミサッシ 引き違い窓	⑭	ドア: アルミサッシ ガラス引き違い戸	⑲	柱: RC打ち放し補修 弾性 吹付け塗装	㉓	塔時計: CITIZEN P-4430-1 同等品	
⑤	外壁: RC打ち放し補修 弾性 吹付け塗装	⑩	開口部: アルミサッシ 外倒し排煙窓	⑮	ドア: アルミサッシ ガラス片引き戸	⑳	柱: St溶融亜鉛メッキドブ処理 Si樹脂塗装	㉔	一面ポール型時計: St溶融亜鉛メッキドブ処理 Si樹脂塗装 CITIZEN KST-752C 同等品	
								㉕	軒樋: 塩ビシートt1.5 接着貼り 指定色	
									㉖	縦樋: アルミ製バンドレスタイプ Fu樹脂焼付け塗装
									㉗	メッシュフェンス: 指定色

※塗装仕上げ共通 指定色とすること

北側立面図



東側立面図



限研吾・二本柳慶一設計共同体

一級建築士  
登録第319352号  
宮原 賢次

DRAWN  
CHECKED  
APPROVED

COMPLETION DRAWING  
DRAWN  
CHECKED  
APPROVED

REVISION

有和中学校建設工事

PROJECT No.

DRAWING TITLE

メディアセンター棟 立面図(1)

DRAWING No.

A-3-03-3

SCALE

1/150(A1) 1/300(A3)

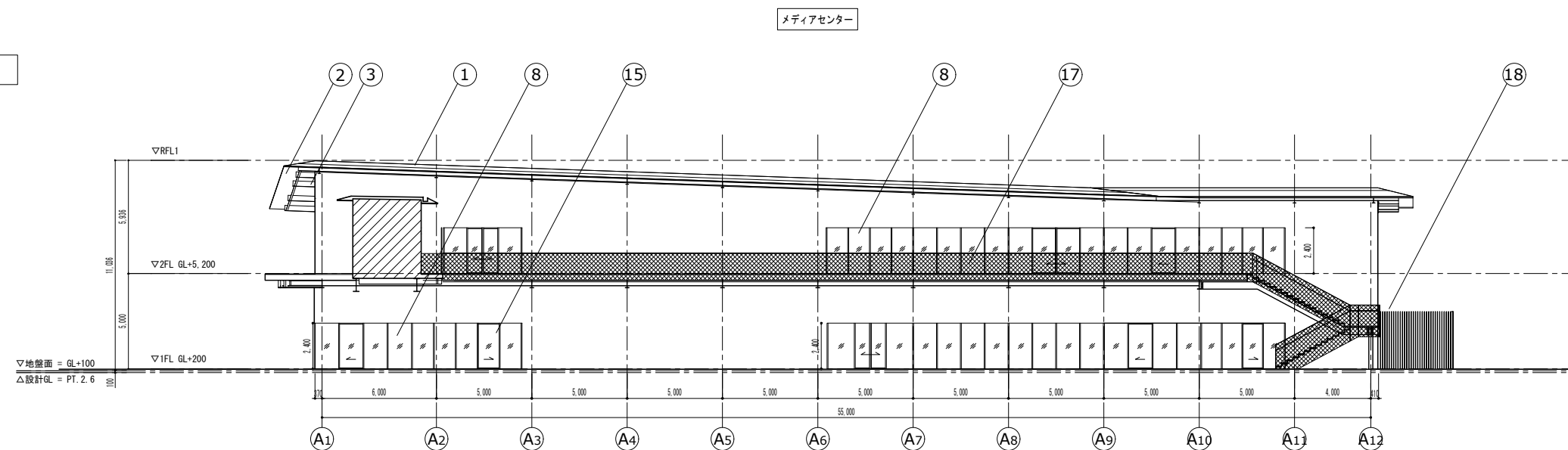
2021/07/14

記号表

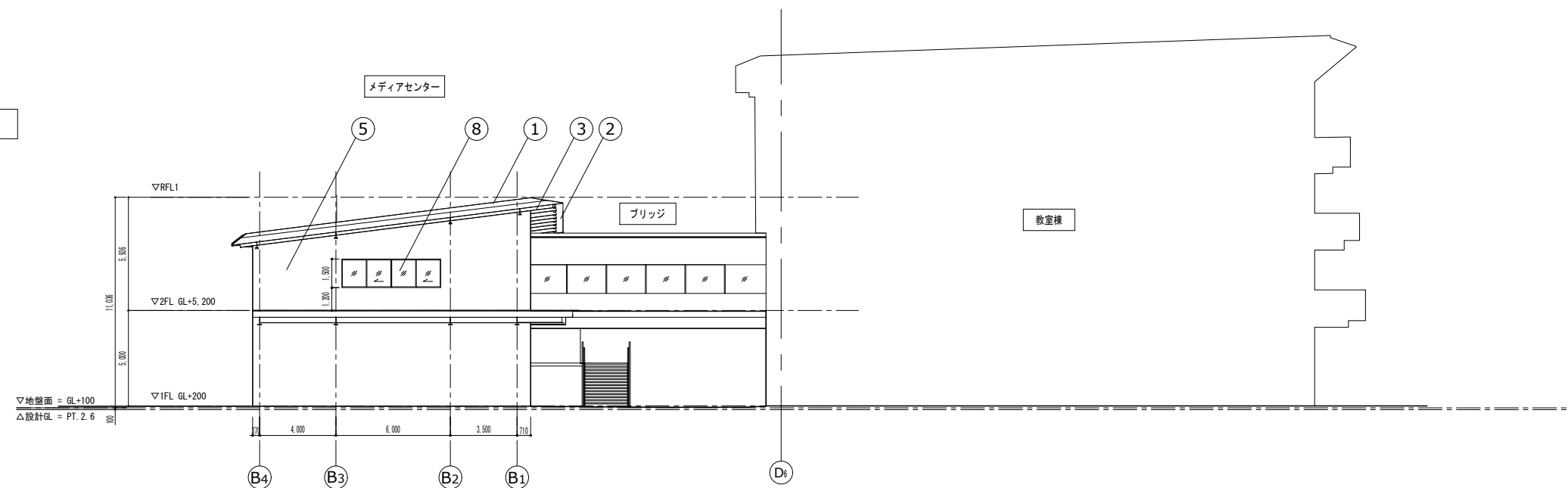
名称	内容	名称	内容	名称	内容	名称	内容	名称	内容	
①	屋根: カラーガルバリウム鋼板 t0.4	⑥	開口部: アルミサッシ 縦すべり出し窓	⑪	ドア: Stフラッシュ扉	⑯	St重量シャッター	⑳	木パネル: 地場ヒノキt30 キシラデコール2回塗り 小口: 塗膜防汚塗装	
②	軒裏: 高圧木毛セメント版 t25	⑦	開口部: アルミサッシ 代替出入口	⑫	ドア: アルミサッシ ガラス両開きかまち扉	⑰	手すり: ステンレスメッシュ	㉑	SUSペントキャップ (設備工事)	
③	梁: St溶融亜鉛メッキドブ処理 Si樹脂塗装	⑧	開口部: アルミサッシ FIX窓	⑬	ドア: アルミサッシ ガラス片開きかまち扉	⑱	目隠しフェンス: アルミルーバー	㉒	アルミ製ガラリ: 電解二次着色	
④	外壁: ALCパネル 弾性 吹付け塗装	⑨	開口部: アルミサッシ 引き違い窓	⑭	ドア: アルミサッシ ガラス引き違い戸	⑲	柱: RC打ち放し補修 弾性 吹付け塗装	㉓	塔時計: CITIZEN P-4430-1 同等品	
⑤	外壁: RC打ち放し補修 弾性 吹付け塗装	⑩	開口部: アルミサッシ 外倒し排煙窓	⑮	ドア: アルミサッシ ガラス片引き戸	⑳	柱: St溶融亜鉛メッキドブ処理 Si樹脂塗装	㉔	一面ポール型時計: St溶融亜鉛メッキドブ処理 Si樹脂塗装 CITIZEN KST-752C 同等品	
								㉕	軒樋: 塩ビシートt1.5 接着貼り 指定色	
									㉖	縦樋: アルミ製バンドレスタイプ Fu樹脂焼付け塗装
									㉗	メッシュフェンス: 指定色

※塗装仕上げ共通 指定色とすること

南側立面図



西側立面図

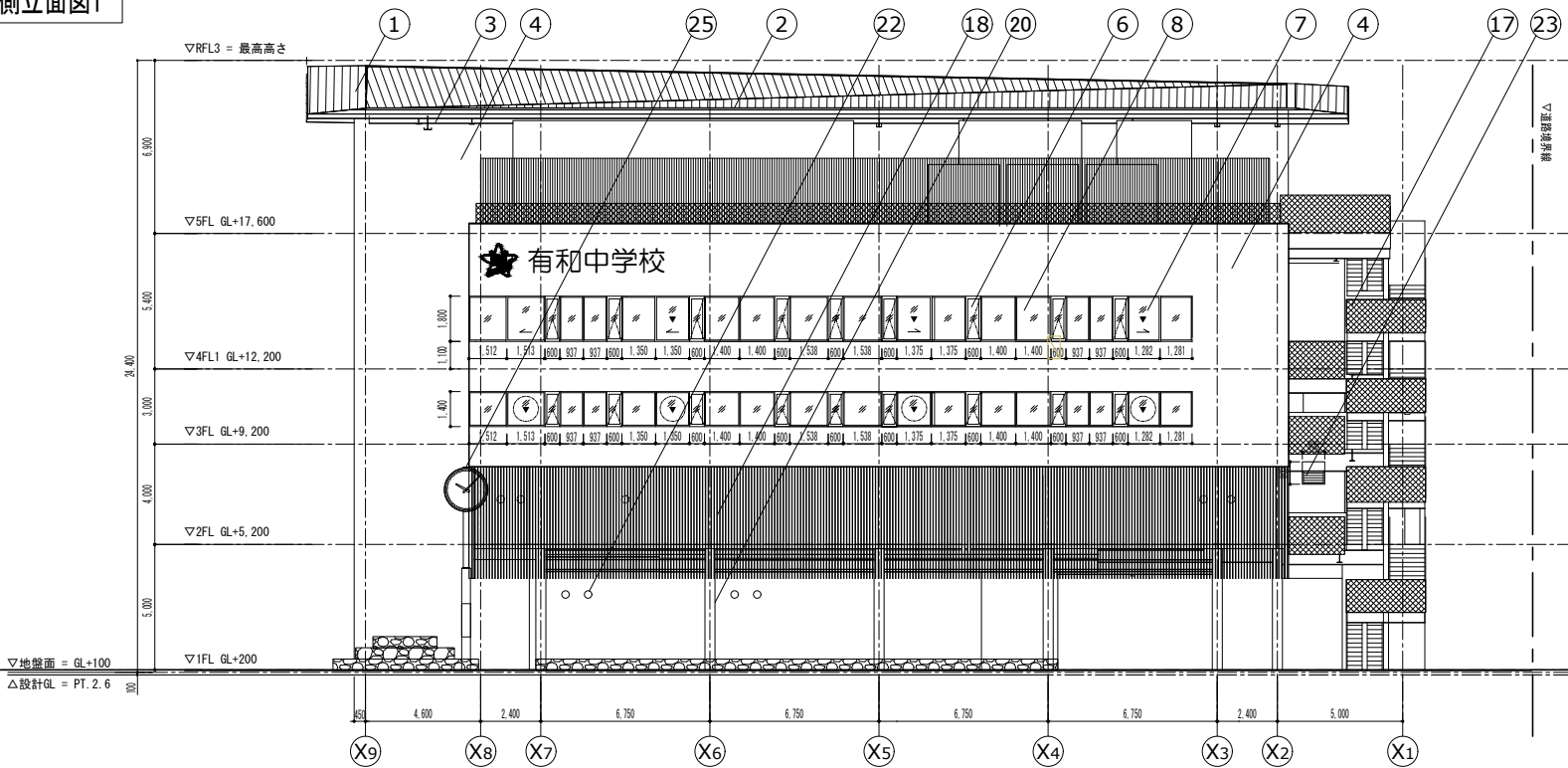


記号表

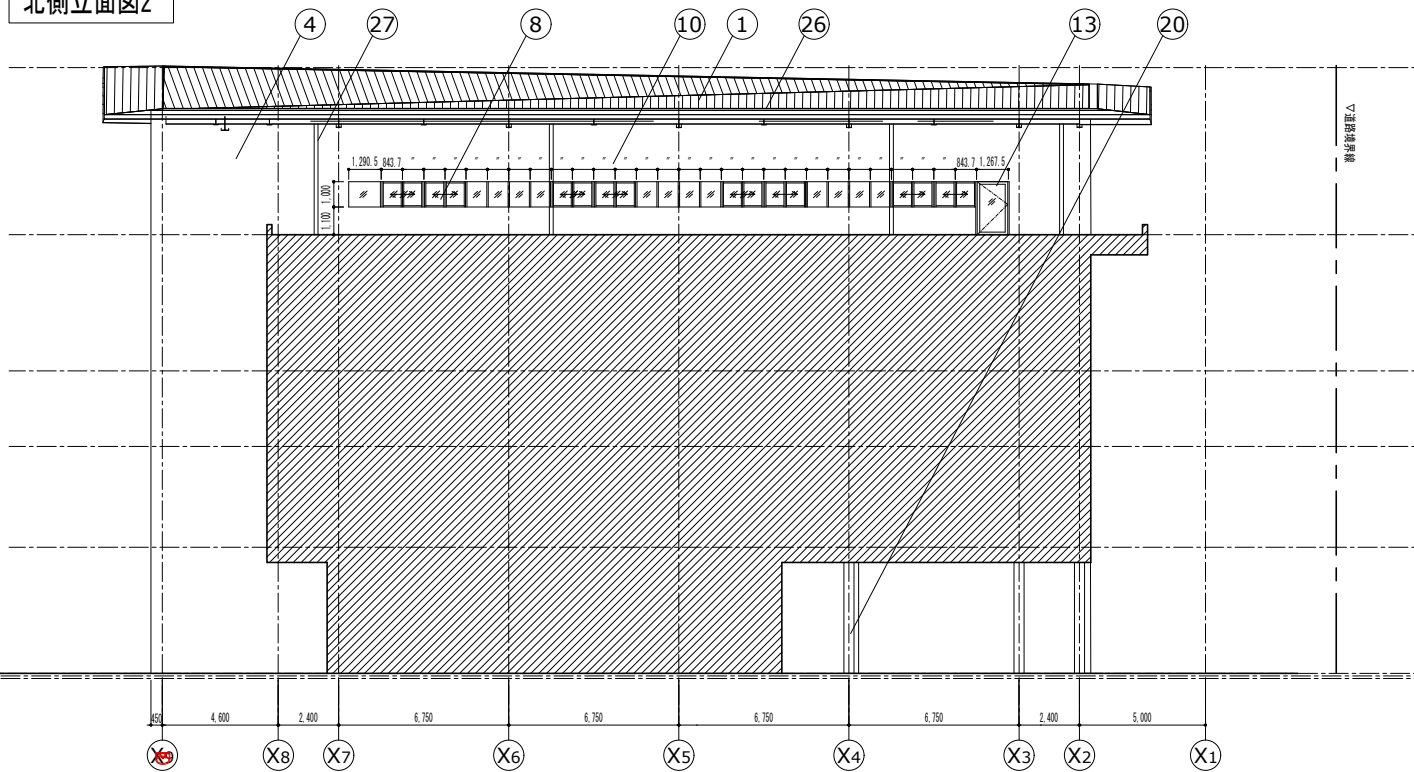
名称	内容	名称	内容	名称	内容	名称	内容	名称	内容	
①	屋根: カラーガルバリウム鋼板 t0.4	⑥	開口部: アルミサッシ 縦すべり出し窓	⑪	ドア: Stフラッシュ扉	⑯	St重量シャッター	⑲	木パネル: 地場ヒノキt30 キシラデコール2回塗り 小口: 塗膜防腐塗装	
②	軒裏: 高圧木毛セメント版 t25	⑦	開口部: アルミサッシ 代替出入口	⑫	ドア: アルミサッシ ガラス両開きかまち扉	⑰	手すり: ステンレスメッシュ	⑳	SUSベントキャップ (設備工事)	
③	梁: St溶融亜鉛メッキドブ処理 Si樹脂塗装	⑧	開口部: アルミサッシ FIX窓	⑬	ドア: アルミサッシ ガラス片開きかまち扉	⑱	目隠しフェンス: アルミルーバー	㉑	アルミ製ガラリ: 電解二次着色	
④	外壁: ALCパネル 弾性 吹付け塗装	⑨	開口部: アルミサッシ 引き違い窓	⑭	ドア: アルミサッシ ガラス引き違い戸	⑳	柱: RC打ち放し補修 弾性 吹付け塗装	㉒	塔時計: CITIZEN P-4430-1 同等品	
⑤	外壁: RC打ち放し補修 弾性 吹付け塗装	⑩	開口部: アルミサッシ 外倒し排煙窓	⑮	ドア: アルミサッシ ガラス片引き戸	㉓	柱: St溶融亜鉛メッキドブ処理 Si樹脂塗装	㉔	一面ポール型時計: St溶融亜鉛メッキドブ処理 Si樹脂塗装 CITIZEN KST-752C 同等品	
								㉕	軒樋: 塩ビシートt1.5 接着貼り 指定色	
									㉖	縦樋: アルミ製バンドレスタイプ Fu樹脂焼付け塗装
									㉗	メッシュフェンス: 指定色

※塗装仕上げ共通 指定色とすること

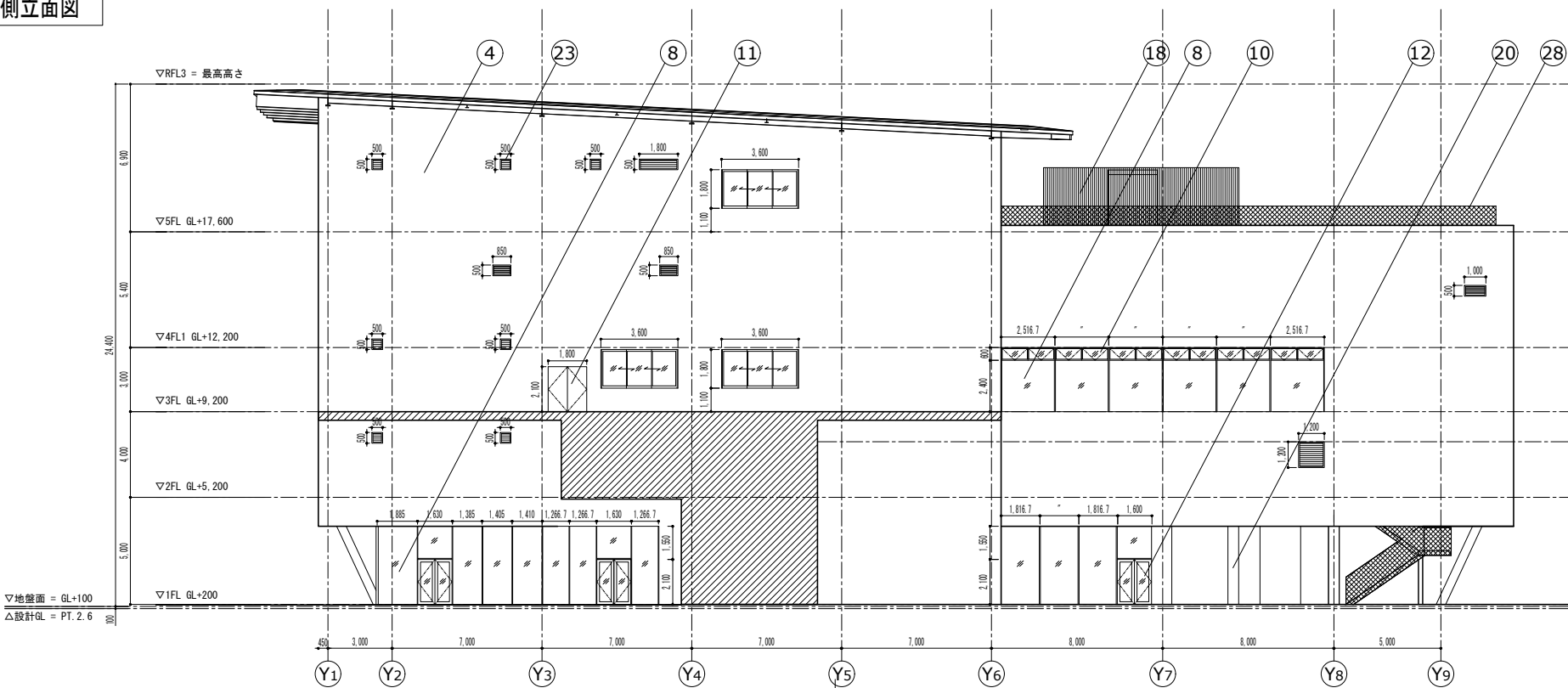
北側立面図1



北側立面図2



東側立面図



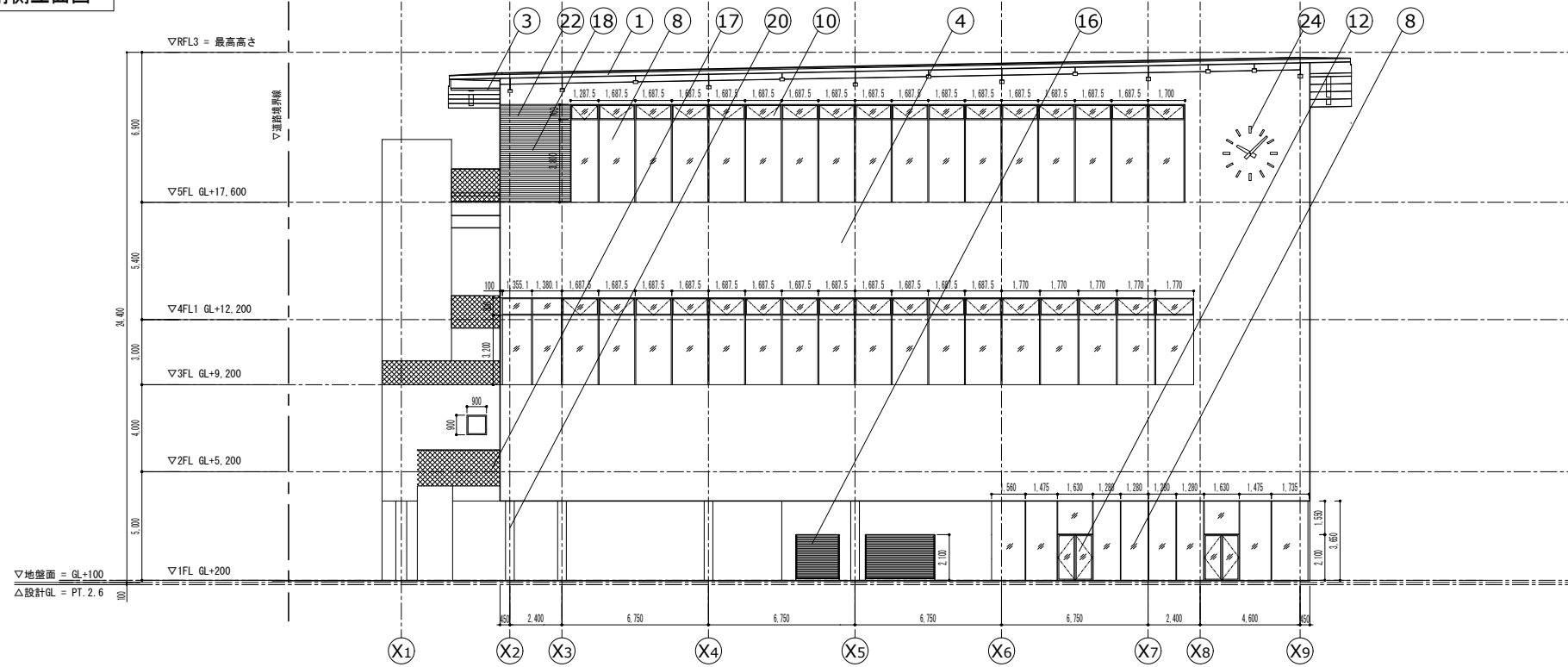
限研吾・二本柳慶一設計共同体	一級建築士 登録第319352号 宮原 賢次	DRAWN	COMPLETION DRAWING DRAWN	REVISION	PROJECT No.	DRAWING TITLE 体育館棟 立面図(1)	DRAWING No. A-2-03-5
		CHECKED	CHECKED				
		APPROVED	APPROVED				
有和中学校建設工事					SCALE	1/150(A1) 1/300(A3)	2021/07/14

記号表

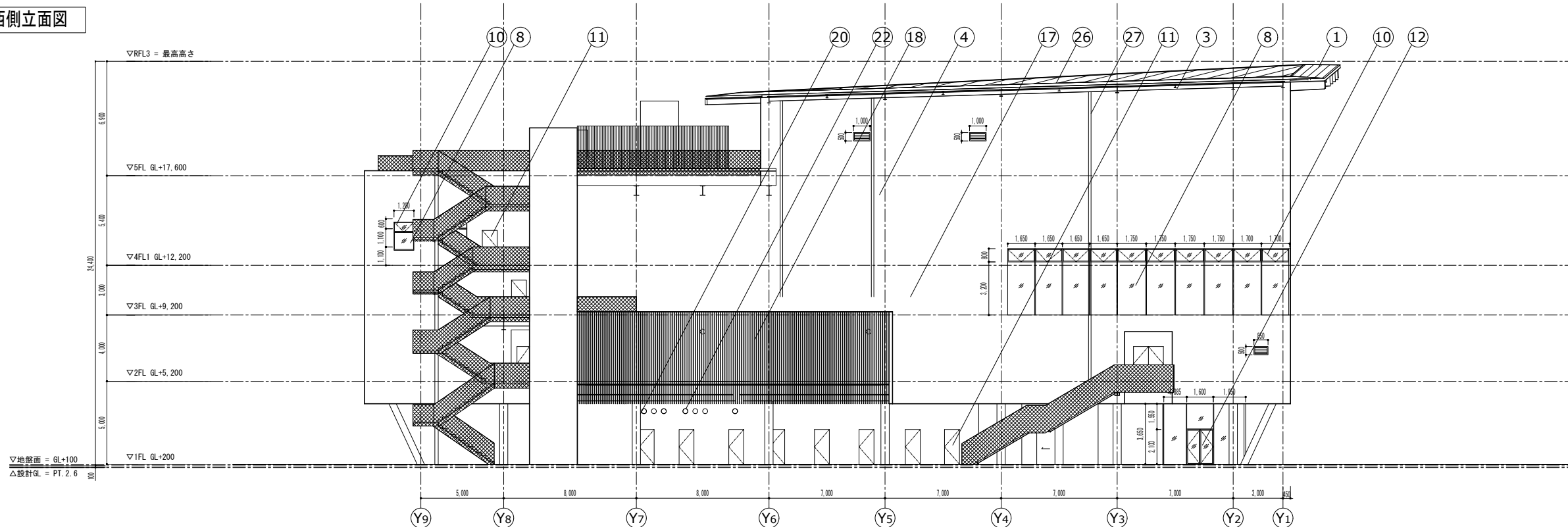
名称	内容	名称	内容	名称	内容	名称	内容	名称	内容
①	屋根：カラーガルバリウム鋼板 t0.4	⑥	開口部：アルミサッシ 縦すべり出し窓	⑪	ドア：Stフラッシュ扉	⑬	St重量シャッター	⑲	木パネル：地場ヒノキt30 キシラデコール2回塗り 小口：塗膜防腐塗装
②	軒裏：高圧木毛セメント版 t25	⑦	開口部：アルミサッシ 代替出入口	⑫	ドア：アルミサッシ ガラス両開きかまち扉	⑭	手すり：ステンレスメッシュ	⑳	SUSペントキャップ (設備工事)
③	梁：St溶融亜鉛メッキドブ処理 Si樹脂塗装	⑧	開口部：アルミサッシ FIX窓	⑬	ドア：アルミサッシ ガラス片開きかまち扉	⑮	目隠しフェンス：アルミルーバー	㉑	アルミ製ガラリ：電解二次着色
④	外壁：ALCパネル 弾性 吹付け塗装	⑨	開口部：アルミサッシ 引き違い窓	⑭	ドア：アルミサッシ ガラス引き違い戸	⑯	柱：RC打ち放し補修 弾性 吹付け塗装	㉒	塔時計：CITIZEN P-4430-1 同等品
⑤	外壁：RC打ち放し補修 弾性 吹付け塗装	⑩	開口部：アルミサッシ 外倒し排煙窓	⑮	ドア：アルミサッシ ガラス片引き戸	⑰	柱：St溶融亜鉛メッキドブ処理 Si樹脂塗装	㉓	一面ポール型時計：St溶融亜鉛メッキドブ処理 Si樹脂塗装 CITIZEN KST-752C 同等品

※塗装仕上げ共通 指定色とすること

南側立面図



西側立面図



隈研吾・二本柳慶一設計共同体

一級建築士  
登録第319352号  
宮原 賢次

DRAWN  
CHECKED  
APPROVED

COMPLETION DRAWING  
DRAWN  
CHECKED  
APPROVED

REVISION

有和中学校建設工事

PROJECT No.

DRAWING TITLE  
体育館棟 立面図(2)

DRAWING No.

A-2-03-6

SCALE  
1/150(A1) 1/300(A3)

2021/07/14