

水道メーターの検針が2か月に1回になります

問 水道事務所 Tel.83-2141



4月から、毎月行っていた水道メーターの検針を、2か月に1回の隔月検針に変更します。

- ・偶数月（4・6・8・10・12・2月）検針…河北地区
- ・奇数月（5・7・9・11・1・3月）検針…河南地区

料金の請求はこれまでどおり「毎月」で、検針した2か月分の水量を2等分して1か月あたりの料金を算定します。
（端数が生じた場合は、検針した月に加算します）

隔月検針導入の移行調整として

- ・河北地区では、5月は検針せず、料金の請求も行いません。
- ・河南地区では、4月は検針せず、料金の請求も行いません。



◆河北地区（偶数月検針）◆

隔月検針スタート					
2月使用分	3月使用分	4月使用分	5月使用分	6月使用分	7月使用分
3月検針	4月検針	6月検針		8月検針	
3月請求 2月使用分	4月請求 3月使用分	6月請求 4・5月使用分均等	7月請求 4・5月使用分均等	8月請求 6・7月使用分均等	9月請求 6・7月使用分均等

（※河北地区：初島地区、港地区、箕島地区、中央地区（新堂）、保田地区（山田原、下中島）、宮原地区
※5月の請求はありません。）

◆河南地区（奇数月検針）◆

隔月検針スタート						
2月使用分	3月使用分	4月使用分	5月使用分	6月使用分	7月使用分	8月使用分
3月検針	5月検針		7月検針		9月検針	
3月請求 2月使用分	5月請求 3・4月使用分均等	6月請求 3・4月使用分均等	7月請求 5・6月使用分均等	8月請求 5・6月使用分均等	9月請求 7・8月使用分均等	10月請求 7・8月使用分均等

（※河南地区：宮崎地区、中央地区（逢井、小豆島、古江見、野、山地）、保田地区（辻堂、千田、星尾）、糸我地区
※4月の請求はありません。）



◎水道料金の納入通知書が圧着はがきになります

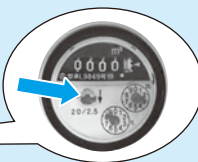
水道料金を納入通知書でお支払いの方は、水道料金システムの変更に伴い、4月以降は圧着はがきに変わります。お支払い方法は、これまでと同様に金融機関やコンビニエンスストアでお支払いできます。

◎水道メーターで漏水をチェックできます

自宅の水道メーターの位置はご存じですか？定期的にメーターを確認していただき、漏水の早期発見にご協力ください。

【漏水の見つけ方】

- ①蛇口等をすべて閉め、水を使っていない状態にする。
 - ②メーターのパイロットマークを確認。
- 回っていない場合は漏水はありません。少しでも回っていれば、漏水の可能性があります。



【漏水を発見したら】

戸建て住宅にお住まいの方は、市指定給水装置工事業者に修理を依頼してください。修理代金や水道料金はお客様負担となります。アパート等にお住まいの方は、管理会社に連絡してください。
※不可抗力による漏水については、水道料金の減免制度がありますのでお問い合わせください。

詳しくはホームページをご覧ください。お電話でもお問い合わせください。



第43回 有田市スポーツ賞

世界大会出場、全国一位など日頃の努力と栄光を讃える

第43回有田市スポーツ賞各賞を受賞された7名と1団体の方々をご紹介します。（敬称略・種目別・50音順）

スポーツ顕賞

陸上
生馬知季（株）グロップサンセリテ
WORLD I A C

スポーツ賞

社会人野球
津田翔希（Honda）

スポーツ奨励賞

ゴルフ
赤松美波（港小学校）

スポーツジュニア賞

ソフトテニス
（有田川ジュニアソフトテニス）
川口真
南村康貴
（下津ジュニアソフトテニス）

陸上
溝川雄生
（紀の国アスリートクラブ）

軟式野球（団体）
保田少年野球クラブ

スポーツ功労賞
田中政彦



赤松 美波

津田 翔希

生馬 知季

新型コロナウイルス感染症 ワクチン接種に関するQ & A

問 保健センター Tel.82-3223

有田市では、市長を本部長とする新型コロナウイルスワクチン接種推進本部会議を立ち上げ、医師会、県と連携しながら、ワクチンの接種を円滑に行える体制づくりをすすめています。



【接種の優先順位】



【ワクチン接種に関するQ & A】

Q. どうやったら受けられるの？

- A. ①郵送で各個人宛てに接種券が届きます。
②予約する
③予約日に接種会場へ行く
④医師による予診、接種
⑤経過観察（15分～30分程度）

※予約の方法や接種当日に持参するものは、接種券と同封のチラシにてご案内します。

Q. どんな形態で受けられるの？

- A. 集団接種・個別接種の形態は、医師会と協議中ですが、当初は集団接種を中心に行う予定です。
実施日、実施場所、予約方法など詳細は決まり次第お知らせします。
※基礎疾患がある方は、かかりつけ医にご相談をお願いいたします。



←うぐいす色の封筒に入れて接種券が届きます