

箕島漁港活性化プロジェクト

箕島漁港内に 市民の誇りとなる産直市場をつくる (箕島漁港産直施設整備事業)

箕島漁港プロジェクトチーム
リーダー 高野（産業振興課）

プロジェクト実施の背景・ビジョン

有田市水産業を取り巻く状況

- 県下沿岸漁業の総水揚げ量
最上位の規模
- タチウオは長期にわたって全国
第一位（平成7年～平成29年（平成19年を除く））
- 韓国や中国等の海外への輸出が多い。
- 水産物の「質」についても特に飲食
店や業者から非常に高い評価

一方



- 漁獲量及び水揚げ金額はともに
減少傾向
- 水産物価格の低迷
- 漁業就業者の減少や高齢化・
後継者不足
- この状況を放置すれば、地域が守り
育ててきた水産業の価値が低下・消
滅しかねない

有田市の水産業として目指すべき方向

将来にわたって

- 安定した漁業経営の確立
- 水産物の安定供給
- 高付加価値化

有田市の水産業の魅力を生かして民間の活力も活用してさらに磨き上げ、他の地域資源とも連動した新たな価値を創出する仕組みが必要。



市民が誇れる産直施設の整備

箕島漁港の魅力を生かして、地域と連携して、有田箕島漁協が新たな事業へチャレンジする形で具現化する。

五つ星プロジェクトの中の産直施設

箕島漁港の強み

- ①新鮮でおいしい魚
 - ②元気な漁師さん
 - ③たくさんの漁船
- など



五つ星プロジェクトのコンセプト

- ①市民の誇りになるもの
- ②ここにしかないもの
- ③おしゃれなもの
- ④持続性、継続性のあるもの



産直施設

他の地域資源とも連動した新たな価値を創出する仕組みの中核的存在として整備

産直施設整備に関するビジョン

産直施設が、有田市に対して以下のような効果をもたらしていることを目指し、それにふさわしい機能と魅力を備えた施設となるよう、整備を進めていく。

- ①産直施設を中心とし漁業に加えて
農業、商工業にまで波及する地域経済の発展**
- ②有田市のもつ地域資源の魅力や先進的取組を全国に発信**
- ③市民主導の地域活性化により、地域の誇りが具現化**

産直施設の全体像（イメージ）

整備する施設・主な機能(案)

- ①物販施設（水産物、農産物、特産品等）
- ②飲食施設（食堂・レストラン・カフェ等）
- ③多目的スペース
（自動販売機、イベントスペース等）
- ④その他（トイレ・駐輪場等）



タチウオの鏡盛り



じゃみソフト

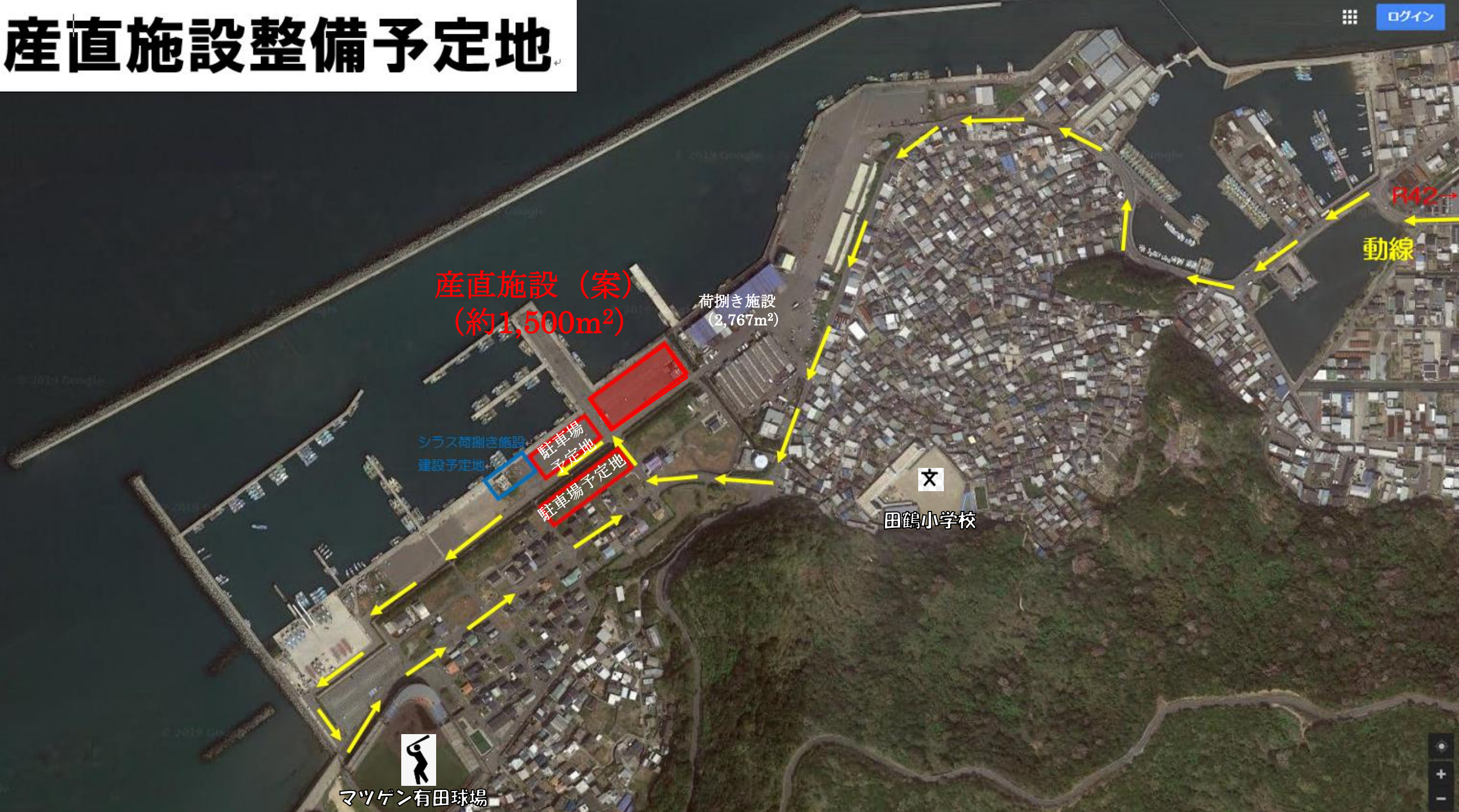


とれぴち朝市

新たな産直施設



産直施設整備予定地



産直施設 (案)
(約1,500m²)

荷捌き施設
(2,767m²)

シラス荷捌き施設
建設予定地

駐車場
予定地

駐車場
予定地

R42
動線

文

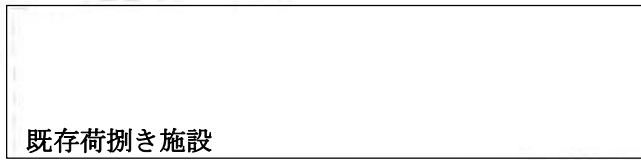
田鶴小学校



マツゲン有田球場

イメージ

海



イメージ

来客アプローチ



イベント広場

休憩
スペース

BBQスペース

農産物直売施設
特産品販売施設

海産物直売施設

レストラン・カフェ

トイレ

事務室
休憩室

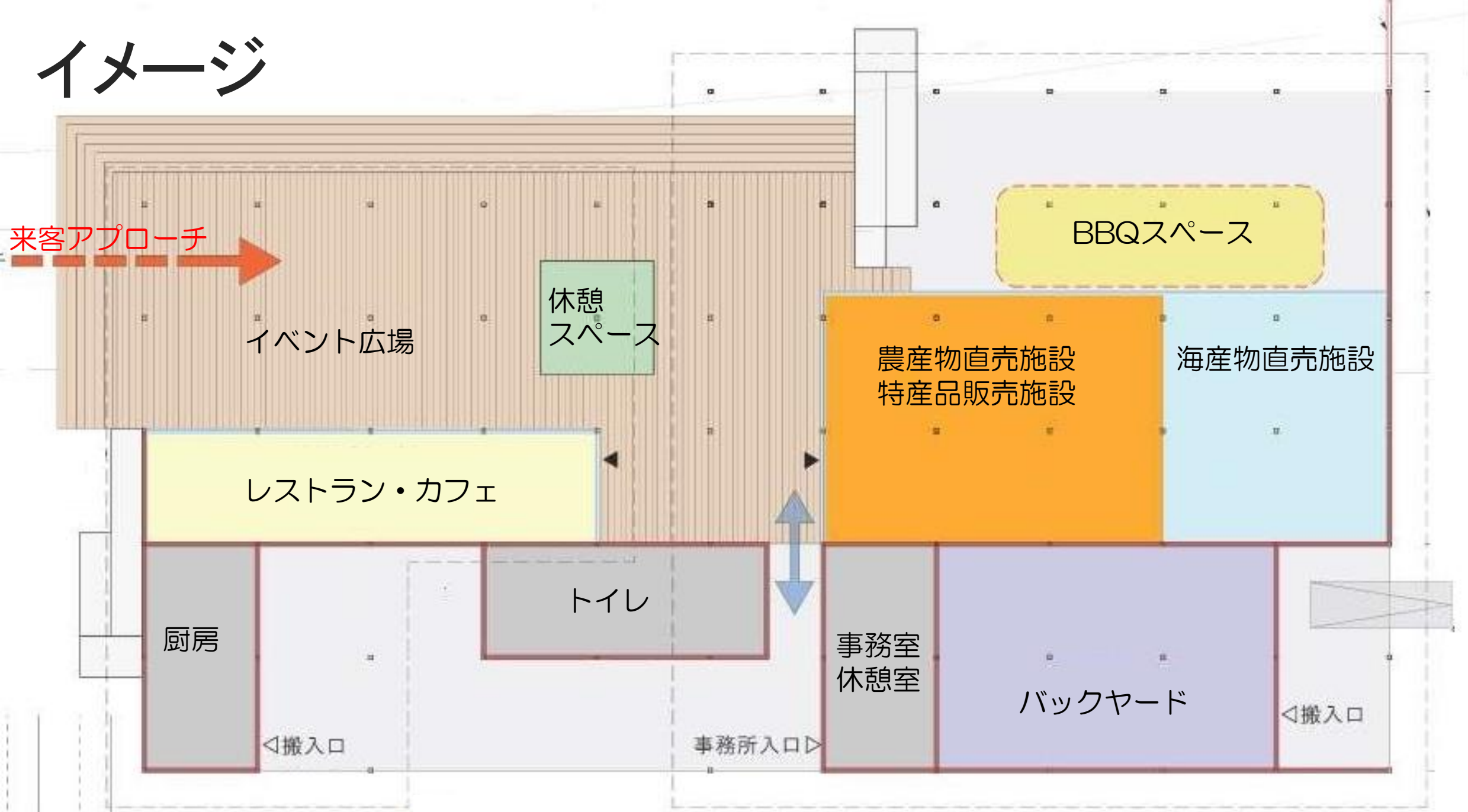
バックヤード

厨房

◁搬入口

事務所入口▷

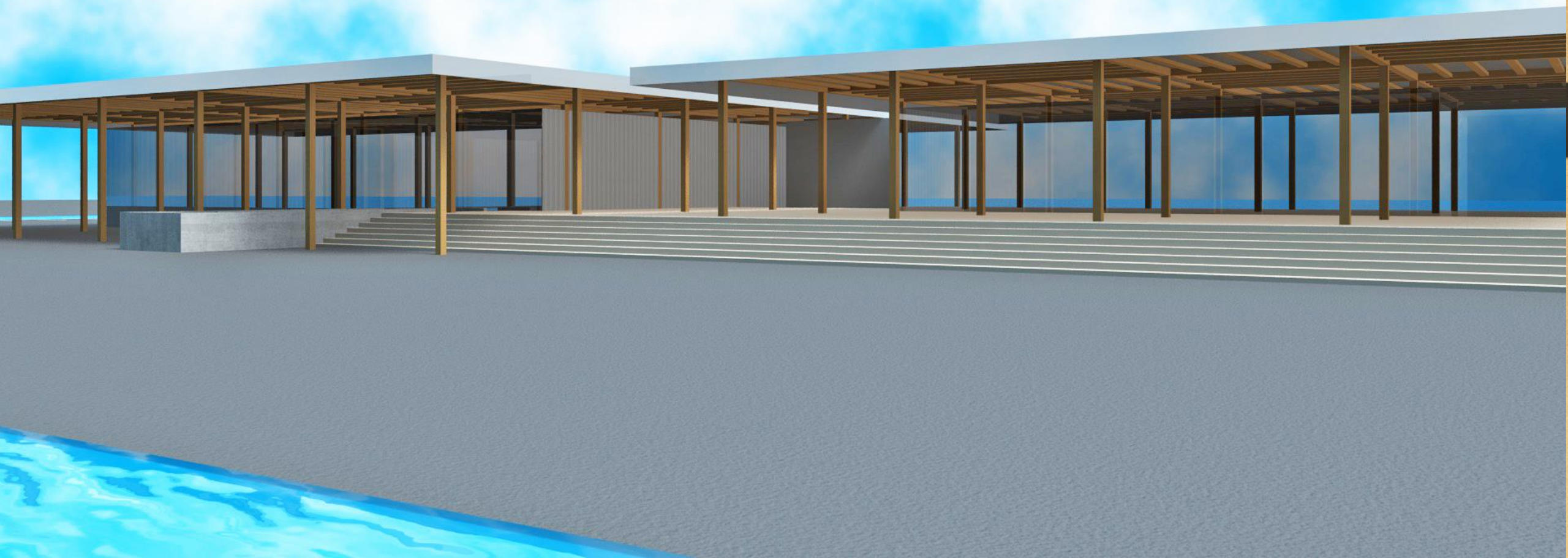
◁搬入口



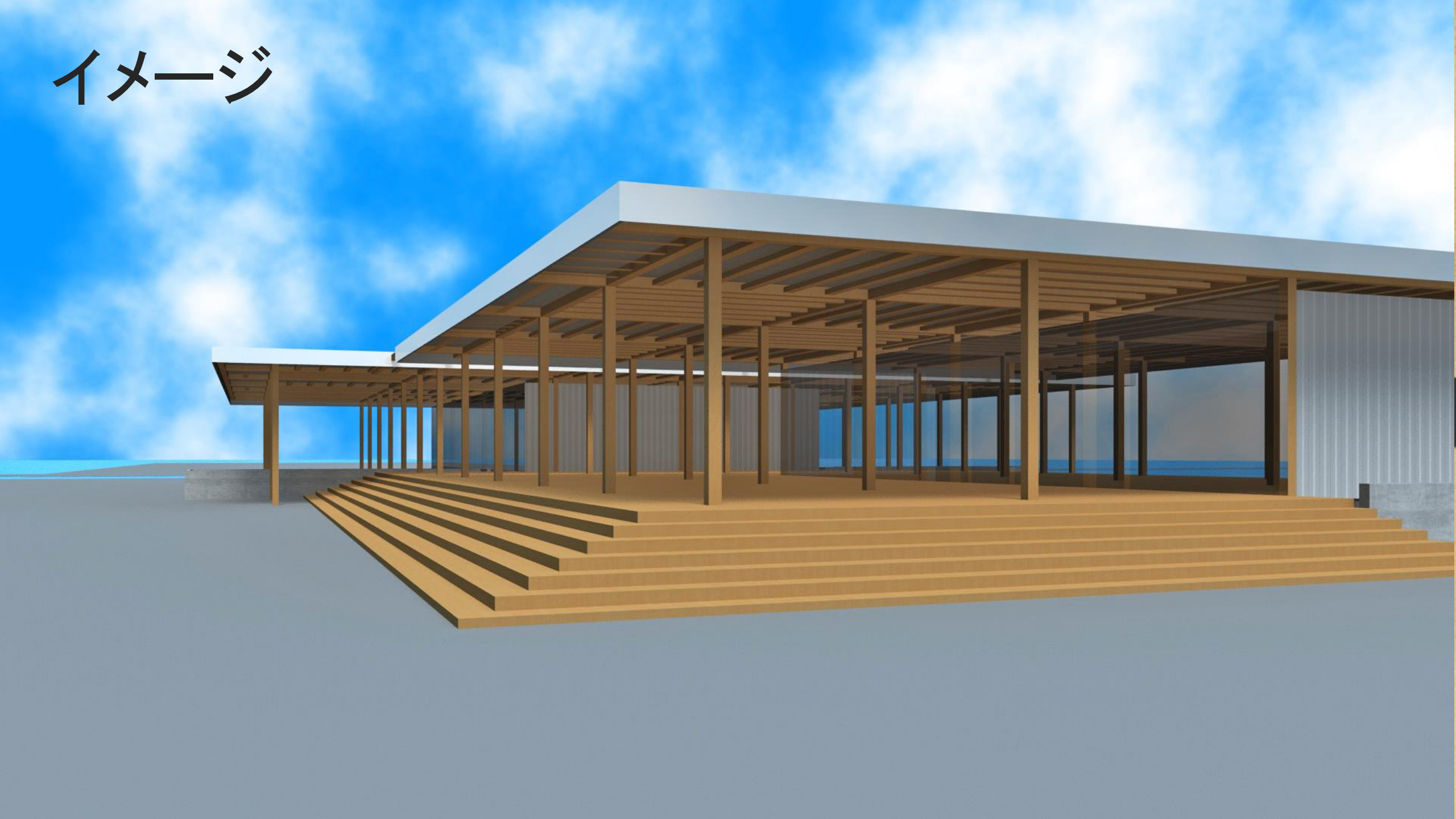
イメージ



イメージ



イメージ



スケジュール

2020年5月 (GW)までにオープンを目指す

2020年 2月までに 工事完了

2020年 4月末にプレオープン(地元向け)

2020年 5月初旬グランドオープン

成功させるためのビジョン

民間による整備イメージ

ジュニア釣り大会



一文字を活用した
釣り体験



直売所と連携した
人の流れを生み出していく

直売所

SUP体験



松源球場



サイクリングスポーツ



ビーチヨガ



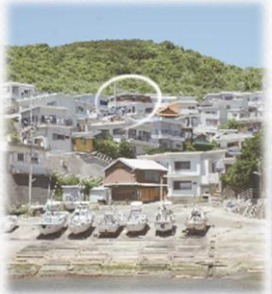
地引網体験



宮崎の鼻から灯台への
山道・散策ロード（整備完成）



有田市の魅力的な地域資源（一部抜粋）



国道42号
有田海南道路

熊野古道

みかん山

太刀の宮

箕島漁港

浄妙寺

有田みかん海道

得生寺

系我稻荷神社

熊野古道



有田市の年間行事等

4月：桜の花見（ウエノ公園）

5月：みかんの花満開（みかんの花の甘い香りが街に広がる）、中将姫会式（得正寺）、有田川の鮎釣り解禁

6月：アジサイ

7月：海水浴シーズン開始（～8月地の島）

8月：紀文まつり

10月：千田祭

11月：みかんの収穫シーズン最盛期、たっちょの日

12月：認定みかん販促イベント、マスコミ各社への出演等でもPR※

1月：矢櫃の「お日待ち」（寒中水泳～裸でお参り）

2月：みかん海道マラソン（市内外から約1000人が参加）



出荷者協議会立上

スケジュール(予定)

5月~	出荷者募集開始
7月	説明会及び出荷者協議会立上
8月~10月	仮申請(出荷物の抽出)
9月~11月	出荷物選定
12月~1月	本申請(出荷物決定)
1月~3月	POSレジ登録(出荷者と出荷物)



ご清聴ありがとうございました。