

有田市 水質検査計画

令和6年度
有田市

有田市 検査計画 目次

1. 基本方針
2. 水道事業の概要
3. 水質基準にかかる計画事項
 - (1) 水質管理上の留意事項
 - (2) 定期の水質検査
 - (3) 定期検査の省略項目
 - (4) 臨時の水質検査
 - (5) 法第20条第3項の規定により水質検査を委託する場合における当該委託内容
 - (6) その他水質検査の実施に際し配慮すべき事項
 - 1) 水質検査結果の評価
 - 2) 水質検査計画の見直し
 - 3) 水質検査の精度と信頼性保証
 - 4) 関係機関との連携
4. 水質管理目標設定項目にかかる事項
5. 水質検査計画及び検査結果の公表

1. 基本方針

有田市の水道の水質に関する検査についての基本方針を下記のとおり定めます。

記

- ①安全でおいしい水を安定的に供給します。
- ②需用者が信頼できる水道水の供給を図ります。
- ③効率的な水質検査を目指し、合理的な判断の基、質の高い水の供給を行います。
- ④地域性を考慮した水質検査（農薬等）の実施を行います。
- ⑤水質検査計画について毎事業年度の当初に需用者に対して情報提供を行います。

この基本方針に基づき、清浄な水を供給するため、施設の管理を適正に行い、適正な水質項目の選定・検査頻度・採水地点の選定を行い、適切な判断により需用者が安心、信頼して利用できる水道の経営を目指します。

2. 水道事業の概要

1) 給水区域 箕島. 新堂. 山田原. 港町. 古江見. 宮崎町. 野. 山地. 初島町. 千田.
星尾. 辻堂. 糸我町. 下中島. 宮原町

2) 水源の名称及び場所並びに種別

・取水地点 1	新堂水源地	新堂199-1	深層地下水
・取水地点 2	新堂水源地	新堂266-11	深層地下水
・取水地点 3	糸我水源地	糸我町西563-2	深層地下水
・取水地点 4	糸我水源地	糸我町西563-2	浅層地下水
・取水地点 5	下中島水源地	下中島213	深層地下水
・取水地点 6	須谷水源地	宮原町新町301	浅層地下水
・取水地点 7	星尾水源地	星尾210	浅層地下水

3) 浄水場の名称及び場所並びに浄水方法

・新堂浄水場	新堂199-1	塩素滅菌のみ
・河南浄水場	糸我町西563-2	塩素滅菌のみ
・下中島浄水場	下中島213	塩素滅菌のみ
・須谷水源地	宮原町新町301	塩素滅菌のみ
・星尾水源地	星尾210	塩素滅菌のみ

4) 計画給水人口及び1日最大給水量

計画給水人口	35,000人
1日最大給水量	22,000m ³ /日

5) 施設の概要

新堂浄水場
沈砂池（RC造）
混和池（RC造）
取水ポンプ（4基）
送水ポンプ（4基）
塩素滅菌設備（次亜塩素注入装置一式）

河南浄水場
沈砂池（RC造）
混和池（RC造）
浄水池兼ポンプ井（RC造）
取水ポンプ（5基）
送水ポンプ（4基）
塩素滅菌設備（次亜塩素注入装置一式）

下中島浄水場	沈砂池（R C造） 配水タンク（P C造） 取水ポンプ（6基） 配水ポンプ（インバーターポンプ3基） 送水ポンプ（2基） 塩素滅菌設備（次亜塩素注入装置一式）
須谷水源地	送水ポンプ（2基） 塩素滅菌設備（次亜塩素注入装置一式）
星尾水源地	送水ポンプ（1基） 塩素滅菌設備（次亜塩素注入装置一式）
配水池	箕島配水池 R C造（現在未使用） 糸我配水池 P C造 下中島第1配水池 P C造 下中島第2配水池 P C造 宮崎受水池 S S造 矢櫃配水池 S S造 市原調整池 R C造

6) その他の設備

- ・水質自動計測装置（残留塩素、濁度、色度、PH、水圧）
- ・水質調整報告装置
- ・危機管理対応設備（魚類飼育槽）
- ・停電時対応発電機

3. 水質基準にかかる計画事項

(1) 原水及び浄水の水質状況及び水質管理上の留意事項

原水から給水栓に至るまでの過去3年間の水質試験実績を基に省略項目を設定します。なお、近辺の状況、汚染の要因となる事物の有無や水質管理上優先すべき対象項目等の水質管理上の留意事項は次のとおりです。

①原水の水質状況及び水質管理上の留意事項

「原水の水質試験結果」(過去3年間)

採水地点1：新堂水源地取水ポンプ配管

水質検査項目	基準値	最大値	最小値	定量下限値	平均値	検査回数
一般細菌	100個/mL以下	12 個/ml	0 個/ml		4 個/ml	14回
大腸菌	不検出	検出されない	検出されない			14回
カドミウム及びその化合物	0.003mg/L以下	0.0003 未満	0.0003 未満	0.0003		3回
水銀及びその化合物	0.0005mg/L以下	0.00005 未満	0.00005 未満	0.00005		3回
セレン及びその化合物	0.01mg/L以下	0.001 未満	0.001 未満	0.001		3回
鉛及びその化合物	0.01mg/L以下	0.001 未満	0.001 未満	0.001		3回
ヒ素及びその化合物	0.01mg/L以下	0.001 未満	0.001 未満	0.001		3回
六価クロム化合物	0.02mg/L以下	0.002 未満	0.002 未満	0.002		3回
亜硝酸態窒素	0.04mg/L以下	0.004 未満	0.004 未満	0.004		6回
シアン化物イオン及び塩化シアン	0.01mg/L以下	0.001 未満	0.001 未満	0.001		6回
硝酸態窒素及び亜硝酸態窒素	10mg/L以下	0.70 mg/L	0.50 mg/L	0.1	0.58 mg/L	6回
フッ素及びその化合物	0.8mg/L以下	0.08 未満	0.05 未満	0.08	0.07 未満	3回
ホウ素及びその化合物	1.0mg/L以下	0.1 未満	0.0 未満	0.1	0.1 未満	3回
四塩化炭素	0.002mg/L以下	0.0002 未満	0.0002 未満	0.0002		3回
1・4-ジオキサン	0.05mg/L以下	0.005 未満	0.005 未満	0.005		3回
シス-1・2-ジクロロエチレン	0.04mg/L以下	0.001 未満	0.001 未満	0.001		3回
ジクロロメタン	0.02mg/L以下	0.001 未満	0.001 未満	0.001		3回
テトラクロロエチレン	0.01mg/L以下	0.001 未満	0.001 未満	0.001		3回
トリクロロエチレン	0.01mg/L以下	0.001 未満	0.001 未満	0.001		3回
ベンゼン	0.01mg/L以下	0.001 未満	0.001 未満	0.001		3回
亜鉛及びその化合物	1.0mg/L以下	0.01 未満	0.01 未満	0.01		3回
アルミニウム及びその化合物	0.2mg/L以下	0.02 未満	0.02 未満	0.02		3回
鉄及びその化合物	0.3mg/L以下	0.03 未満	0.01 未満	0.03	0.02 未満	3回
銅及びその化合物	1.0mg/L以下	0.01 未満	0.01 未満	0.01		3回
ナトリウム及びその化合物	200mg/L以下	5.9 mg/L	5.6 mg/L	0.1	5.8 mg/L	3回
マンガン及びその化合物	0.05mg/L以下	0.005 未満	0.005 未満	0.005		3回
塩化物イオン	200mg/L以下	4.1 mg/L	3.5 mg/L	0.2	3.8 mg/L	14回
カルシウム、マグネシウム等(硬度)	300mg/L以下	40 mg/L	39 mg/L	1.0	39 mg/L	3回
蒸発残留物	500mg/L以下	108 mg/L	69 mg/L	1	88 mg/L	3回
陰イオン界面活性剤	0.2mg/L以下	0.02 未満	0.02 未満	0.02		3回
ジェオスミン	0.00001mg/L以下	0.000001 未満	0.000001 未満	0.000001		14回
メチルイソボルネオール	0.00001mg/L以下	0.000001 未満	0.000000 未満	0.000001		14回
非イオン界面活性剤	0.02mg/L以下	0.005 未満	0.002 未満	0.002	0.003 未満	3回
フェノール類	0.005mg/L以下	0.0005 未満	0.0005 未満	0.0005		3回
有機物(全有機炭素(TOC)の量)	3mg/L以下	0.2 mg/L	0.1 未満	0.1	0.1 mg/L	14回
PH値	5.8以上8.6以下	7.3	7.2		7.2	14回
臭気	異常でないこと	異常でない	異常でない			14回
色度	5度以下	0.5 未満	0.5 未満	0.5		14回
濁度	2度以下	0.1 未満	0.1 未満	0.1		14回

「原水の水質試験結果」(過去3年間)

採水地点2:新堂取水場取水ポンプ配管

水質検査項目	基準値	最大値	最小値	定量下限値	平均値	検査回数
一般細菌	100個/mL以下	51 個/mL	0 個/mL		5 個/mL	14回
大腸菌	不検出	検出されない	検出されない			14回
カドミウム及びその化合物	0.003mg/L以下	0.0003 未満	0.0003 未満	0.0003		3回
水銀及びその化合物	0.0005mg/L以下	0.00005 未満	0.00005 未満	0.00005		3回
セレン及びその化合物	0.01mg/L以下	0.001 未満	0.001 未満	0.001		3回
鉛及びその化合物	0.01mg/L以下	0.001 未満	0.001 未満	0.001		3回
ヒ素及びその化合物	0.01mg/L以下	0.001 未満	0.001 未満	0.001		3回
六価クロム化合物	0.02mg/L以下	0.002 未満	0.002 未満	0.002		3回
亜硝酸態窒素	0.04mg/L以下	0.004 未満	0.004 未満	0.004		6回
シアン化物イオン及び塩化シアン	0.01mg/L以下	0.001 未満	0.001 未満	0.001		6回
硝酸態窒素及び亜硝酸態窒素	10mg/L以下	0.80 mg/L	0.50 mg/L	0.1	0.55 mg/L	6回
フッ素及びその化合物	0.8mg/L以下	0.08 未満	0.05 未満	0.08	0.07 未満	3回
ホウ素及びその化合物	1.0mg/L以下	0.1 未満	0.0 未満	0.1	0.1 未満	3回
四塩化炭素	0.002mg/L以下	0.0002 未満	0.0002 未満	0.0002		3回
1・4-ジオキサン	0.05mg/L以下	0.005 未満	0.005 未満	0.005		3回
シス-1・2-ジクロロエチレン	0.04mg/L以下	0.001 未満	0.001 未満	0.001		3回
ジクロロメタン	0.02mg/L以下	0.001 未満	0.001 未満	0.001		3回
テトラクロロエチレン	0.01mg/L以下	0.001 未満	0.001 未満	0.001		3回
トリクロロエチレン	0.01mg/L以下	0.001 未満	0.001 未満	0.001		3回
ベンゼン	0.01mg/L以下	0.001 未満	0.001 未満	0.001		3回
亜鉛及びその化合物	1.0mg/L以下	0.01 未満	0.01 未満	0.01		3回
アルミニウム及びその化合物	0.2mg/L以下	0.02 未満	0.02 未満	0.02		3回
鉄及びその化合物	0.3mg/L以下	0.03 未満	0.01 未満	0.03	0.02 未満	3回
銅及びその化合物	1.0mg/L以下	0.01 未満	0.01 未満	0.01		3回
ナトリウム及びその化合物	200mg/L以下	5.7 mg/L	5.5 mg/L	0.1	5.6 mg/L	3回
マンガン及びその化合物	0.05mg/L以下	0.005 未満	0.005 未満	0.005		3回
塩化物イオン	200mg/L以下	3.8 mg/L	3.6 mg/L	0.2	3.6 mg/L	14回
カルシウム、マグネシウム等(硬度)	300mg/L以下	39 mg/L	38 mg/L	1.0	39 mg/L	3回
蒸発残留物	500mg/L以下	103 mg/L	63 mg/L	1	83 mg/L	3回
陰イオン界面活性剤	0.2mg/L以下	0.02 未満	0.02 未満	0.02		3回
ジェオスミン	0.00001mg/L以下	0.000001 未満	0.000001 未満	0.000001		14回
メチルイソボルネオール	0.00001mg/L以下	0.000001 未満	0.000001 未満	0.000001		14回
非イオン界面活性剤	0.02mg/L以下	0.005 未満	0.002 未満	0.002	0.003 未満	3回
フェノール類	0.005mg/L以下	0.0005 未満	0.0005 未満	0.0005		3回
有機物(全有機炭素(TOC)の量)	3mg/L以下	0.2 mg/L	0.1 未満	0.1	0.1 mg/L	14回
PH値	5.8以上8.6以下	7.2	7.1		7.2	14回
臭気	異常でないこと	異常でない	異常でない			14回
色度	5度以下	0.5 未満	0.5 未満	0.5		14回
濁度	2度以下	0.1 未満	0.1 未満	0.1		14回

「原水の水質試験結果」(深井戸)(過去3年間) 採水地点3:河南浄水場取水ポンプ配管

水質検査項目	基準値	最大値	最小値	定量下限値	平均値	検査回数
一般細菌	100個/mL以下	80 個/mL	0 個/mL		3 個/mL	1 4回
大腸菌	不検出	検出されない	検出されない			1 4回
カドミウム及びその化合物	0.003mg/L以下	0.0003 未満	0.0003 未満	0.0003		3回
水銀及びその化合物	0.0005mg/L以下	0.00005 未満	0.00005 未満	0.00005		3回
セレン及びその化合物	0.01mg/L以下	0.001 未満	0.001 未満	0.001		3回
鉛及びその化合物	0.01mg/L以下	0.001 未満	0.001 未満	0.001		3回
ヒ素及びその化合物	0.01mg/L以下	0.001 未満	0.001 未満	0.001		3回
六価クロム化合物	0.02mg/L以下	0.002 未満	0.002 未満	0.002		3回
亜硝酸態窒素	0.04mg/L以下	0.004 未満	0.004 未満	0.004		6回
シアン化物イオン及び塩化シアン	0.01mg/L以下	0.001 未満	0.001 未満	0.001		6回
硝酸態窒素及び亜硝酸態窒素	10mg/L以下	1.30 mg/L	0.60 mg/L	0.1	0.84 mg/L	6回
フッ素及びその化合物	0.8mg/L以下	0.08 未満	0.06 未満	0.08	0.07 未満	3回
ホウ素及びその化合物	1.0mg/L以下	0.1 未満	0.0 未満	0.1	0.1 未満	3回
四塩化炭素	0.002mg/L以下	0.0002 未満	0.0002 未満	0.0002		3回
1・4-ジオキサン	0.05mg/L以下	0.005 未満	0.005 未満	0.005		3回
シス-1・2-ジクロロエチレン	0.04mg/L以下	0.001 未満	0.001 未満	0.001		3回
ジクロロメタン	0.02mg/L以下	0.001 未満	0.001 未満	0.001		3回
テトラクロロエチレン	0.01mg/L以下	0.001 未満	0.001 未満	0.001		3回
トリクロロエチレン	0.01mg/L以下	0.001 未満	0.001 未満	0.001		3回
ベンゼン	0.01mg/L以下	0.001 未満	0.001 未満	0.001		3回
亜鉛及びその化合物	1.0mg/L以下	0.01 未満	0.01 未満	0.01		3回
アルミニウム及びその化合物	0.2mg/L以下	0.02 未満	0.02 未満	0.02		3回
鉄及びその化合物	0.3mg/L以下	0.03 未満	0.01 未満	0.03	0.02 未満	3回
銅及びその化合物	1.0mg/L以下	0.01 未満	0.01 未満	0.01		3回
ナトリウム及びその化合物	200mg/L以下	5.7 mg/L	5.0 mg/L	0.1	5.2 mg/L	3回
マンガン及びその化合物	0.05mg/L以下	0.005 未満	0.005 未満	0.005		3回
塩化物イオン	200mg/L以下	5.0 mg/L	3.5 mg/L	0.2	4.5 mg/L	1 4回
カルシウム、マグネシウム等(硬度)	300mg/L以下	35 mg/L	35 mg/L	1.0	35 mg/L	3回
蒸発残留物	500mg/L以下	99 mg/L	65 mg/L	1	83 mg/L	3回
陰イオン界面活性剤	0.2mg/L以下	0.02 未満	0.02 未満	0.02		3回
ジェオスミン	0.00001mg/L以下	0.000001 未満	0.000001 未満	0.000001		1 4回
メチルイソボルネオール	0.00001mg/L以下	0.000001 未満	0.000001 未満	0.000001		1 4回
非イオン界面活性剤	0.02mg/L以下	0.005 未満	0.002 未満	0.002	0.003 未満	3回
フェノール類	0.005mg/L以下	0.0005 未満	0.0005 未満	0.0005		3回
有機物(全有機炭素(TOC)の量)	3mg/L以下	0.2 mg/L	0.1 未満	0.1	0.1 mg/L	1 4回
PH値	5.8以上8.6以下	7.0	6.8		7.0	1 4回
臭気	異常でないこと	異常あり	異常でない		3回	1 4回
色度	5度以下	0.5 未満	0.5 未満	0.5		1 4回
濁度	2度以下	0.2 未満	0.1 未満	0.1	0.1 未満	1 4回

「原水の水質試験結果」(浅井戸)(過去3年間) 採水地点4:河南浄水場取水ポンプ配管

水質検査項目	基準値	最大値	最小値	定量下限値	平均値	検査回数
一般細菌	100個/mL以下	160 個/mL	0 個/mL		21 個/mL	14回
大腸菌	不検出	検出される	検出されない		1回検出	14回
カドミウム及びその化合物	0.003mg/L以下	0.0003 未満	0.0003 未満	0.0003		3回
水銀及びその化合物	0.0005mg/L以下	0.00005 未満	0.00005 未満	0.00005		3回
セレン及びその化合物	0.01mg/L以下	0.001 未満	0.001 未満	0.001		3回
鉛及びその化合物	0.01mg/L以下	0.001 未満	0.001 未満	0.001		3回
ヒ素及びその化合物	0.01mg/L以下	0.001 未満	0.001 未満	0.001		3回
六価クロム化合物	0.02mg/L以下	0.002 未満	0.002 未満	0.002		3回
亜硝酸態窒素	0.04mg/L以下	0.004 未満	0.004 未満	0.004		6回
シアン化物イオン及び塩化シアン	0.01mg/L以下	0.001 未満	0.001 未満	0.001		6回
硝酸態窒素及び亜硝酸態窒素	10mg/L以下	2.30 mg/L	0.80 mg/L	0.1	1.72 mg/L	6回
フッ素及びその化合物	0.8mg/L以下	0.08 未満	0.07 未満	0.08	0.08 未満	3回
ホウ素及びその化合物	1.0mg/L以下	0.1 未満	0.0 未満	0.1	0.1 未満	3回
四塩化炭素	0.002mg/L以下	0.0002 未満	0.0002 未満	0.0002		3回
1・4-ジオキサン	0.05mg/L以下	0.005 未満	0.005 未満	0.005		3回
シス-1・2-ジクロロエチレン	0.04mg/L以下	0.001 未満	0.001 未満	0.001		3回
ジクロロメタン	0.02mg/L以下	0.001 未満	0.001 未満	0.001		3回
テトラクロロエチレン	0.01mg/L以下	0.001 未満	0.001 未満	0.001		3回
トリクロロエチレン	0.01mg/L以下	0.001 未満	0.001 未満	0.001		3回
ベンゼン	0.01mg/L以下	0.001 未満	0.001 未満	0.001		3回
亜鉛及びその化合物	1.0mg/L以下	0.01 未満	0.01 未満	0.01		3回
アルミニウム及びその化合物	0.2mg/L以下	0.02 未満	0.02 未満	0.02		3回
鉄及びその化合物	0.3mg/L以下	0.03 未満	0.01 未満	0.03	0.02 未満	3回
銅及びその化合物	1.0mg/L以下	0.01 未満	0.01 未満	0.01		3回
ナトリウム及びその化合物	200mg/L以下	7.4 mg/L	5.2 mg/L	0.1	6.0 mg/L	3回
マンガン及びその化合物	0.05mg/L以下	0.005 未満	0.005 未満	0.005		3回
塩化物イオン	200mg/L以下	5.2 mg/L	3.9 mg/L	0.2	4.9 mg/L	14回
カルシウム、マグネシウム等(硬度)	300mg/L以下	58 mg/L	42 mg/L	1.0	48 mg/L	3回
蒸発残留物	500mg/L以下	112 mg/L	95 mg/L	1	101 mg/L	3回
陰イオン界面活性剤	0.2mg/L以下	0.02 未満	0.02 未満	0.02		3回
ジェオスミン	0.00001mg/L以下	0.000001 未満	0.000001 未満	0.000001		14回
メチルイソボルネオール	0.00001mg/L以下	0.000001 未満	0.000001 未満	0.000001		14回
非イオン界面活性剤	0.02mg/L以下	0.005 未満	0.002 未満	0.002	0.003 未満	3回
フェノール類	0.005mg/L以下	0.0010 未満	0.0005 未満	0.0005	0.0007 未満	3回
有機物(全有機炭素(TOC)の量)	3mg/L以下	0.3 mg/L	0.1 未満	0.1	0.2 mg/L	14回
PH値	5.8以上8.6以下	6.9	6.7		6.8	14回
臭気	異常でないこと	異常でない	異常でない			14回
色度	5度以下	0.5 未満	0.5 未満	0.5		14回
濁度	2度以下	0.1 未満	0.1 未満	0.1		14回

「原水の水質試験結果」(過去3年間)

採水地点5:下中島水源地取水ポンプ配管

水質検査項目	基準値	最大値	最小値	定量下限値	平均値	検査回数
一般細菌	100個/mL以下	37 個/mL	0 個/mL		9 個/mL	14回
大腸菌	不検出	検出されない	検出されない			14回
カドミウム及びその化合物	0.003mg/L以下	0.0003 未満	0.0003 未満	0.0003		3回
水銀及びその化合物	0.0005mg/L以下	0.00005 未満	0.00005 未満	0.00005		3回
セレン及びその化合物	0.01mg/L以下	0.001 未満	0.001 未満	0.001		3回
鉛及びその化合物	0.01mg/L以下	0.001 未満	0.001 未満	0.001		3回
ヒ素及びその化合物	0.01mg/L以下	0.001 未満	0.001 未満	0.001		3回
六価クロム化合物	0.02mg/L以下	0.002 未満	0.002 未満	0.002		3回
亜硝酸態窒素	0.04mg/L以下	0.004 未満	0.004 未満	0.004		6回
シアン化物イオン及び塩化シアン	0.01mg/L以下	0.001 未満	0.001 未満	0.001		6回
硝酸態窒素及び亜硝酸態窒素	10mg/L以下	1.40 mg/L	0.70 mg/L	0.1	1.03 mg/L	6回
フッ素及びその化合物	0.8mg/L以下	0.08 未満	0.05 未満	0.08	0.07 未満	3回
ホウ素及びその化合物	1.0mg/L以下	0.1 未満	0.0 未満	0.1	0.1 未満	3回
四塩化炭素	0.002mg/L以下	0.0002 未満	0.0002 未満	0.0002		3回
1・4-ジオキサン	0.05mg/L以下	0.005 未満	0.005 未満	0.005		3回
シス-1・2-ジクロロエチレン	0.04mg/L以下	0.001 未満	0.001 未満	0.001		3回
ジクロロメタン	0.02mg/L以下	0.001 未満	0.001 未満	0.001		3回
テトラクロロエチレン	0.01mg/L以下	0.001 未満	0.001 未満	0.001		3回
トリクロロエチレン	0.01mg/L以下	0.001 未満	0.001 未満	0.001		3回
ベンゼン	0.01mg/L以下	0.001 未満	0.001 未満	0.001		3回
亜鉛及びその化合物	1.0mg/L以下	0.01 未満	0.01 未満	0.01		3回
アルミニウム及びその化合物	0.2mg/L以下	0.02 未満	0.02 未満	0.02		3回
鉄及びその化合物	0.3mg/L以下	0.03 未満	0.01 未満	0.03	0.02 未満	3回
銅及びその化合物	1.0mg/L以下	0.01 未満	0.01 未満	0.01		3回
ナトリウム及びその化合物	200mg/L以下	5.5 mg/L	5.3 mg/L	0.1	5.4 mg/L	3回
マンガン及びその化合物	0.05mg/L以下	0.005 未満	0.005 未満	0.005		3回
塩化物イオン	200mg/L以下	4.7 mg/L	3.6 mg/L	0.2	3.9 mg/L	14回
カルシウム、マグネシウム等(硬度)	300mg/L以下	47 mg/L	39 mg/L	1.0	43 mg/L	3回
蒸発残留物	500mg/L以下	107 mg/L	76 mg/L	1	95 mg/L	3回
陰イオン界面活性剤	0.2mg/L以下	0.02 未満	0.02 未満	0.02		3回
ジェオスミン	0.00001mg/L以下	0.000001 未満	0.000001 未満	0.000001		14回
メチルイソボルネオール	0.00001mg/L以下	0.000001 未満	0.000001 未満	0.000001		14回
非イオン界面活性剤	0.02mg/L以下	0.005 未満	0.002 未満	0.002	0.003 未満	3回
フェノール類	0.005mg/L以下	0.0005 未満	0.0005 未満	0.0005		3回
有機物(全有機炭素(TOC)の量)	3mg/L以下	0.2 mg/L	0.1 未満	0.1	0.1 mg/L	14回
PH値	5.8以上8.6以下	7.1	6.9		7.0	14回
臭気	異常でないこと	異常でない	異常でない			14回
色度	5度以下	0.5 未満	0.5 未満	0.5		14回
濁度	2度以下	0.1 未満	0.1 未満	0.1		14回

「原水の水質試験結果」(過去3年間)

採水地点6:須谷水源地取水ポンプ配管

水質検査項目	基準値	最大値	最小値	定量下限値	平均値	検査回数
一般細菌	100個/mL以下	54 個/ml	0 個/ml		8 個/ml	14回
大腸菌	不検出	検出されない	検出されない			14回
カドミウム及びその化合物	0.003mg/L以下	0.0003 未満	0.0003 未満	0.0003		3回
水銀及びその化合物	0.0005mg/L以下	0.00005 未満	0.00005 未満	0.00005		3回
セレン及びその化合物	0.01mg/L以下	0.001 未満	0.001 未満	0.001		3回
鉛及びその化合物	0.01mg/L以下	0.001 mg/L	0.001 未満	0.001		3回
ヒ素及びその化合物	0.01mg/L以下	0.001 未満	0.001 未満	0.001		3回
六価クロム化合物	0.02mg/L以下	0.002 未満	0.002 未満	0.002		3回
亜硝酸態窒素	0.04mg/L以下	0.004 未満	0.004 未満	0.004		3回
シアン化物イオン及び塩化シアン	0.01mg/L以下	0.001 未満	0.001 未満	0.001		3回
硝酸態窒素及び亜硝酸態窒素	10mg/L以下	2.50 mg/L	1.30 mg/L	0.1	1.93 mg/L	3回
フッ素及びその化合物	0.8mg/L以下	0.08 未満	0.05 未満	0.08	0.07 未満	3回
ホウ素及びその化合物	1.0mg/L以下	0.1 未満	0.0 未満	0.1	0.1 未満	3回
四塩化炭素	0.002mg/L以下	0.0002 未満	0.0002 未満	0.0002		3回
1・4-ジオキサン	0.05mg/L以下	0.005 未満	0.005 未満	0.005		3回
シス-1・2-ジクロロエチレン	0.04mg/L以下	0.001 未満	0.001 未満	0.001		3回
ジクロロメタン	0.02mg/L以下	0.001 未満	0.001 未満	0.001		3回
テトラクロロエチレン	0.01mg/L以下	0.001 未満	0.001 未満	0.001		3回
トリクロロエチレン	0.01mg/L以下	0.001 未満	0.001 未満	0.001		3回
ベンゼン	0.01mg/L以下	0.001 未満	0.001 未満	0.001		3回
亜鉛及びその化合物	1.0mg/L以下	0.01 未満	0.01 未満	0.01		3回
アルミニウム及びその化合物	0.2mg/L以下	0.02 未満	0.02 未満	0.02		3回
鉄及びその化合物	0.3mg/L以下	0.03 未満	0.01 未満	0.03	0.02 未満	3回
銅及びその化合物	1.0mg/L以下	0.01 未満	0.01 未満	0.01		3回
ナトリウム及びその化合物	200mg/L以下	5.0 mg/L	4.8 mg/L	0.1	4.9 mg/L	3回
マンガン及びその化合物	0.05mg/L以下	0.005 未満	0.005 未満	0.005		3回
塩化物イオン	200mg/L以下	5.0 mg/L	4.9 mg/L	0.2	4.9 mg/L	3回
カルシウム、マグネシウム等(硬度)	300mg/L以下	49 mg/L	44 mg/L	1.0	47 mg/L	3回
蒸発残留物	500mg/L以下	111 mg/L	83 mg/L	1	98 mg/L	3回
陰イオン界面活性剤	0.2mg/L以下	0.02 未満	0.02 未満	0.02		3回
ジェオスミン	0.00001mg/L以下	0.000001 未満	0.000001 未満	0.000001		3回
メチルイソボルネオール	0.00001mg/L以下	0.000001 未満	0.000001 未満	0.000001		3回
非イオン界面活性剤	0.02mg/L以下	0.005 未満	0.002 未満	0.002	0.003 未満	3回
フェノール類	0.005mg/L以下	0.0005 未満	0.0005 未満	0.0005		3回
有機物(全有機炭素(TOC)の量)	3mg/L以下	0.3 mg/L	0.1 未満	0.1	0.2 mg/L	3回
PH値	5.8以上8.6以下	7.0	6.9		6.9	3回
臭気	異常でないこと	異常でない	異常でない			3回
色度	5度以下	0.5 未満	0.5 未満	0.5		3回
濁度	2度以下	0.1 未満	0.1 未満	0.1		3回

「原水の水質試験結果」(過去3年間)

採水地点7：星尾水源地取水ポンプ配管

水質検査項目	基準値	最大値	最小値	定量下限値	平均値	検査回数
一般細菌	100個/mL以下	5 個/mL	0 個/mL		2 個/mL	14回
大腸菌	不検出	検出されない	検出されない			14回
カドミウム及びその化合物	0.003mg/L以下	0.0003 未満	0.0003 未満	0.0003		3回
水銀及びその化合物	0.0005mg/L以下	0.00005 未満	0.00005 未満	0.00005		3回
セレン及びその化合物	0.01mg/L以下	0.001 未満	0.001 未満	0.001		3回
鉛及びその化合物	0.01mg/L以下	0.001 未満	0.001 未満	0.001		3回
ヒ素及びその化合物	0.01mg/L以下	0.001 未満	0.001 未満	0.001		3回
六価クロム化合物	0.02mg/L以下	0.002 未満	0.002 未満	0.002		3回
亜硝酸態窒素	0.04mg/L以下	0.004 未満	0.004 未満	0.004		3回
シアン化物イオン及び塩化シアン	0.01mg/L以下	0.001 未満	0.001 未満	0.001		3回
硝酸態窒素及び亜硝酸態窒素	10mg/L以下	3.30 mg/L	2.00 mg/L	0.1	2.67 mg/L	3回
フッ素及びその化合物	0.8mg/L以下	0.08 未満	0.07 未満	0.08	0.08 未満	3回
ホウ素及びその化合物	1.0mg/L以下	0.1 未満	0.1 未満	0.1		3回
四塩化炭素	0.002mg/L以下	0.0002 未満	0.0002 未満	0.0002		3回
1・4-ジオキサン	0.05mg/L以下	0.005 未満	0.005 未満	0.005		3回
シス-1・2-ジクロロエチレン	0.04mg/L以下	0.001 未満	0.001 未満	0.001		3回
ジクロロメタン	0.02mg/L以下	0.001 未満	0.001 未満	0.001		3回
テトラクロロエチレン	0.01mg/L以下	0.001 未満	0.001 未満	0.001		3回
トリクロロエチレン	0.01mg/L以下	0.001 未満	0.001 未満	0.001		3回
ベンゼン	0.01mg/L以下	0.001 未満	0.001 未満	0.001		3回
亜鉛及びその化合物	1.0mg/L以下	0.01 未満	0.01 未満	0.01		3回
アルミニウム及びその化合物	0.2mg/L以下	0.02 未満	0.02 未満	0.02		3回
鉄及びその化合物	0.3mg/L以下	0.03 未満	0.01 未満	0.03	0.02 未満	3回
銅及びその化合物	1.0mg/L以下	0.01 未満	0.01 未満	0.01		3回
ナトリウム及びその化合物	200mg/L以下	11.0 mg/L	10.4 mg/L	0.1	10.8 mg/L	3回
マンガン及びその化合物	0.05mg/L以下	0.005 未満	0.005 未満	0.005		3回
塩化物イオン	200mg/L以下	15.0 mg/L	11.3 mg/L	0.2	12.8 mg/L	3回
カルシウム、マグネシウム等(硬度)	300mg/L以下	63 mg/L	56 mg/L	1.0	60 mg/L	3回
蒸発残留物	500mg/L以下	151 mg/L	118 mg/L	1	133 mg/L	3回
陰イオン界面活性剤	0.2mg/L以下	0.02 未満	0.02 未満	0.02		3回
ジオスミン	0.00001mg/L以下	0.000001 未満	0.000001 未満	0.000001		3回
メチルイソボルネオール	0.00001mg/L以下	0.000001 未満	0.000001 未満	0.000001		3回
非イオン界面活性剤	0.02mg/L以下	0.005 未満	0.002 未満	0.002	0.003 未満	3回
フェノール類	0.005mg/L以下	0.0005 未満	0.0005 未満	0.0005		3回
有機物(全有機炭素(TOC)の量)	3mg/L以下	0.3 mg/L	0.1 未満	0.1	0.2 mg/L	3回
PH値	5.8以上8.6以下	6.9	6.8		6.8	3回
臭気	異常でないこと	異常でない	異常でない			3回
色度	5度以下	0.5 未満	0.5 未満	0.5		3回
濁度	2度以下	0.1 未満	0.1 未満	0.1		3回

{水質特性}

上記の水質検査結果は過去3年間(令和3年度～令和5年度)における値をまとめたものです。

{水質管理上の留意する事項}

良好な水質ではありますが、季節による微細な数値の変動に注意するよう心がけ、将来にわたり大きな水質の変動が無いように留意します。

①浄水の水質状況及び水質管理上の留意事項
「浄水の水質試験結果」(過去3年間)

採水地点：新堂水源地内蛇口

水質検査項目	基準値	最大値	最小値	定量下限値	平均値	検査回数
一般細菌	100個/mL以下	14 個/mL	0 個/mL		2 個/mL	36回
大腸菌	不検出	検出されない	検出されない			36回
カドミウム及びその化合物	0.003mg/L以下	0.0003 未満	0.0003 未満	0.0003		3回
水銀及びその化合物	0.0005mg/L以下	0.00005 未満	0.00005 未満	0.00005		3回
セレン及びその化合物	0.01mg/L以下	0.001 未満	0.001 未満	0.001		3回
鉛及びその化合物	0.01mg/L以下	0.001 未満	0.001 未満	0.001		3回
ヒ素及びその化合物	0.01mg/L以下	0.001 未満	0.001 未満	0.001		3回
六価クロム化合物	0.02mg/L以下	0.002 未満	0.002 未満	0.002		3回
亜硝酸態窒素	0.04mg/L以下	0.004 未満	0.004 未満	0.004		12回
シアン化物イオン及び塩化シアン	0.01mg/L以下	0.001 未満	0.001 未満	0.001		12回
硝酸態窒素及び亜硝酸態窒素	10mg/L以下	1.06 mg/L	0.50 mg/L	0.1	0.68 mg/L	12回
フッ素及びその化合物	0.8mg/L以下	0.08 未満	0.05 未満	0.08	0.07 未満	3回
ホウ素及びその化合物	1.0mg/L以下	0.1 未満	0.0 未満	0.1	0.1 未満	3回
四塩化炭素	0.002mg/L以下	0.0002 未満	0.0002 未満	0.0002		3回
1・4-ジオキサン	0.05mg/L以下	0.005 未満	0.005 未満	0.005		3回
シス-1・2-ジクロロエチレン	0.04mg/L以下	0.001 未満	0.001 未満	0.001		3回
ジクロロメタン	0.02mg/L以下	0.001 未満	0.001 未満	0.001		3回
テトラクロロエチレン	0.01mg/L以下	0.001 未満	0.001 未満	0.001		3回
トリクロロエチレン	0.01mg/L以下	0.001 未満	0.001 未満	0.001		3回
ベンゼン	0.01mg/L以下	0.001 未満	0.001 未満	0.001		3回
塩素酸	0.6mg/L以下	0.35 mg/L	0.06 未満	0.06	0.10 mg/L	12回
クロロ酢酸	0.02mg/L以下	0.002 未満	0.002 未満	0.002		12回
クロロホルム	0.06mg/L以下	0.001 未満	0.001 未満	0.001		12回
ジクロロ酢酸	0.03mg/L以下	0.003 未満	0.003 未満	0.003		12回
ジブロモクロロメタン	0.1mg/L以下	0.001 未満	0.001 未満	0.001		12回
臭素酸	0.01mg/L以下	0.001 未満	0.001 未満	0.001		12回
総トリハロメタン	0.1mg/L以下	0.001 未満	0.001 未満	0.001		12回
トリクロロ酢酸	0.03mg/L以下	0.003 未満	0.003 未満	0.003		12回
ブromoジクロロメタン	0.03mg/L以下	0.001 未満	0.001 未満	0.001		12回
ブromoホルム	0.09mg/L以下	0.001 未満	0.001 未満	0.001		12回
ホルムアルデヒド	0.08mg/L以下	0.008 未満	0.008 未満	0.008		12回
亜鉛及びその化合物	1.0mg/L以下	0.01 未満	0.01 未満	0.01		3回
アルミニウム及びその化合物	0.2mg/L以下	0.02 未満	0.02 未満	0.02		3回
鉄及びその化合物	0.3mg/L以下	0.03 未満	0.01 未満	0.03	0.02 未満	3回
銅及びその化合物	1.0mg/L以下	0.01 未満	0.01 未満	0.01		3回
ナトリウム及びその化合物	200mg/L以下	6.4 mg/L	5.7 mg/L	0.1	6.0 mg/L	3回
マンガン及びその化合物	0.05mg/L以下	0.005 未満	0.005 未満	0.005		3回
塩化物イオン	200mg/L以下	4.7 mg/L	3.8 mg/L	0.2	4.2 mg/L	36回
カルシウム、マグネシウム等(硬度)	300mg/L以下	46 mg/L	39 mg/L	1.0	41 mg/L	3回
蒸発残留物	500mg/L以下	100 mg/L	84 mg/L	1	93 mg/L	3回
陰イオン界面活性剤	0.2mg/L以下	0.02 未満	0.02 未満	0.02		3回
ジェオスミン	0.00001mg/L以下	0.000001 未満	0.000001 未満	0.000001		36回
メチルイソボルネオール	0.00001mg/L以下	0.000001 未満	0.000001 未満	0.000001		36回
非イオン界面活性剤	0.02mg/L以下	0.005 未満	0.002 未満	0.002	0.003 未満	3回
フェノール類	0.005mg/L以下	0.0005 未満	0.0005 未満	0.0005		3回
有機物(全有機炭素(TOC)の量)	3mg/L以下	0.3 mg/L	0.1 未満	0.1	0.1 mg/L	36回
PH値	5.8以上8.6以下	7.4	7.0		7.2	36回
味	異常でないこと	異常でない	異常でない			36回
臭気	異常でないこと	異常でない	異常でない			36回
色度	5度以下	0.5 未満	0.5 未満	0.5		36回
濁度	2度以下	0.1 未満	0.1 未満	0.1		36回

「浄水の水質試験結果」(過去3年間)

採水地点：河南浄水場内蛇口

水質検査項目	基準値	最大値	最小値	定量下限値	平均値	検査回数
一般細菌	100個/mL以下	19 個/mL	0 個/mL		1 個/mL	3 6回
大腸菌	不検出	検出されない	検出されない			3 6回
カドミウム及びその化合物	0.003mg/L以下	0.0003 未満	0.0003 未満	0.0003		3回
水銀及びその化合物	0.0005mg/L以下	0.00005 未満	0.00005 未満	0.00005		3回
セレン及びその化合物	0.01mg/L以下	0.001 未満	0.001 未満	0.001		3回
鉛及びその化合物	0.01mg/L以下	0.001 未満	0.001 未満	0.001		3回
ヒ素及びその化合物	0.01mg/L以下	0.001 未満	0.001 未満	0.001		3回
六価クロム化合物	0.02mg/L以下	0.002 未満	0.002 未満	0.002		3回
亜硝酸態窒素	0.04mg/L以下	0.004 未満	0.004 未満	0.004		1 2回
シアン化物イオン及び塩化シアン	0.01mg/L以下	0.001 未満	0.001 未満	0.001		1 2回
硝酸態窒素及び亜硝酸態窒素	10mg/L以下	1.60 mg/L	0.60 mg/L	0.1	0.95 mg/L	1 2回
フッ素及びその化合物	0.8mg/L以下	0.08 未満	0.06 未満	0.08	0.07 未満	3回
ホウ素及びその化合物	1.0mg/L以下	0.1 未満	0.0 未満	0.1	0.1 未満	3回
四塩化炭素	0.002mg/L以下	0.0002 未満	0.0002 未満	0.0002		3回
1・4-ジオキサン	0.05mg/L以下	0.005 未満	0.005 未満	0.005		3回
シス-1・2-ジクロロエチレン	0.04mg/L以下	0.001 未満	0.001 未満	0.001		3回
ジクロロメタン	0.02mg/L以下	0.001 未満	0.001 未満	0.001		3回
テトラクロロエチレン	0.01mg/L以下	0.001 未満	0.001 未満	0.001		3回
トリクロロエチレン	0.01mg/L以下	0.001 未満	0.001 未満	0.001		3回
ベンゼン	0.01mg/L以下	0.001 未満	0.001 未満	0.001		3回
塩素酸	0.6mg/L以下	0.06 未満	0.06 未満	0.06		1 2回
クロロ酢酸	0.02mg/L以下	0.002 未満	0.002 未満	0.002		1 2回
クロロホルム	0.06mg/L以下	0.001 未満	0.001 未満	0.001		1 2回
ジクロロ酢酸	0.03mg/L以下	0.003 未満	0.003 未満	0.003		1 2回
ジブロモクロロメタン	0.1mg/L以下	0.001 未満	0.001 未満	0.001		1 2回
臭素酸	0.01mg/L以下	0.001 未満	0.001 未満	0.001		1 2回
総トリハロメタン	0.1mg/L以下	0.001 未満	0.001 未満	0.001		1 2回
トリクロロ酢酸	0.03mg/L以下	0.003 未満	0.003 未満	0.003		1 2回
ブロモジクロロメタン	0.03mg/L以下	0.001 未満	0.001 未満	0.001		1 2回
ブロモホルム	0.09mg/L以下	0.001 未満	0.001 未満	0.001		1 2回
ホルムアルデヒド	0.08mg/L以下	0.008 未満	0.008 未満	0.008		1 2回
亜鉛及びその化合物	1.0mg/L以下	0.01 未満	0.01 未満	0.01		3回
アルミニウム及びその化合物	0.2mg/L以下	0.02 未満	0.02 未満	0.02		3回
鉄及びその化合物	0.3mg/L以下	0.03 未満	0.01 未満	0.03	0.02 未満	3回
銅及びその化合物	1.0mg/L以下	0.01 未満	0.01 未満	0.01		3回
ナトリウム及びその化合物	200mg/L以下	5.8 mg/L	5.7 mg/L	0.1	5.8 mg/L	3回
マンガン及びその化合物	0.05mg/L以下	0.005 未満	0.005 未満	0.005		3回
塩化物イオン	200mg/L以下	5.6 mg/L	4.0 mg/L	0.2	4.7 mg/L	3 6回
カルシウム、マグネシウム等(硬度)	300mg/L以下	39 mg/L	37 mg/L	1.0	38 mg/L	3回
蒸発残留物	500mg/L以下	102 mg/L	75 mg/L	1	91 mg/L	3回
陰イオン界面活性剤	0.2mg/L以下	0.02 未満	0.02 未満	0.02		3回
ジェオスミン	0.00001mg/L以下	0.000001 未満	0.000001 未満	0.000001		3 6回
メチルイソボルネオール	0.00001mg/L以下	0.000001 未満	0.000001 未満	0.000001		3 6回
非イオン界面活性剤	0.02mg/L以下	0.005 未満	0.002 未満	0.002	0.003 未満	3回
フェノール類	0.005mg/L以下	0.0005 未満	0.0005 未満	0.0005		3回
有機物(全有機炭素(TOC)の量)	3mg/L以下	0.3 mg/L	0.1 未満	0.1	0.1 mg/L	3 6回
PH値	5.8以上8.6以下	7.1	6.8		7.0	3 6回
味	異常でないこと	異常でない	異常でない			3 6回
臭気	異常でないこと	異常でない	異常でない			3 6回
色度	5度以下	0.5 未満	0.5 未満	0.5		3 6回
濁度	2度以下	0.1 未満	0.1 未満	0.1		3 6回

「浄水の水質試験結果」(過去3年間)

採水地点：下中島水系(道加庄ポンプ場内)蛇口

水質検査項目	基準値	最大値	最小値	定量下限値	平均値	検査回数
一般細菌	100個/mL以下	22 個/mL	0 個/mL		2 個/mL	36回
大腸菌	不検出	検出されない	検出されない			36回
カドミウム及びその化合物	0.003mg/L以下	0.0003 未満	0.0003 未満	0.0003		3回
水銀及びその化合物	0.0005mg/L以下	0.00005 未満	0.00005 未満	0.00005		3回
セレン及びその化合物	0.01mg/L以下	0.001 未満	0.001 未満	0.001		3回
鉛及びその化合物	0.01mg/L以下	0.001 未満	0.001 未満	0.001		3回
ヒ素及びその化合物	0.01mg/L以下	0.001 未満	0.001 未満	0.001		3回
六価クロム化合物	0.02mg/L以下	0.002 未満	0.002 未満	0.002		3回
亜硝酸態窒素	0.04mg/L以下	0.004 未満	0.004 未満	0.004		12回
シアン化物イオン及び塩化シアン	0.01mg/L以下	0.001 未満	0.001 未満	0.001		12回
硝酸態窒素及び亜硝酸態窒素	10mg/L以下	1.30 mg/L	0.90 mg/L	0.1	1.17 mg/L	12回
フッ素及びその化合物	0.8mg/L以下	0.08 未満	0.05 未満	0.08	0.07 未満	3回
ホウ素及びその化合物	1.0mg/L以下	0.1 未満	0.0 未満	0.1	0.1 未満	3回
四塩化炭素	0.002mg/L以下	0.0002 未満	0.0002 未満	0.0002		3回
1・4-ジオキサン	0.05mg/L以下	0.005 未満	0.005 未満	0.005		3回
シス-1・2-ジクロロエチレン	0.04mg/L以下	0.001 未満	0.001 未満	0.001		3回
ジクロロメタン	0.02mg/L以下	0.001 未満	0.001 未満	0.001		3回
テトラクロロエチレン	0.01mg/L以下	0.001 未満	0.001 未満	0.001		3回
トリクロロエチレン	0.01mg/L以下	0.001 未満	0.001 未満	0.001		3回
ベンゼン	0.01mg/L以下	0.001 未満	0.001 未満	0.001		3回
塩素酸	0.6mg/L以下	0.06 未満	0.06 未満	0.06		12回
クロロ酢酸	0.02mg/L以下	0.002 未満	0.002 未満	0.002		12回
クロロホルム	0.06mg/L以下	0.001 未満	0.001 未満	0.001		12回
ジクロロ酢酸	0.03mg/L以下	0.003 未満	0.003 未満	0.003		12回
ジブロモクロロメタン	0.1mg/L以下	0.001 未満	0.001 未満	0.001		12回
臭素酸	0.01mg/L以下	0.001 未満	0.001 未満	0.001		12回
総トリハロメタン	0.1mg/L以下	0.001 未満	0.001 未満	0.001		12回
トリクロロ酢酸	0.03mg/L以下	0.003 未満	0.003 未満	0.003		12回
ブロモジクロロメタン	0.03mg/L以下	0.001 未満	0.001 未満	0.001		12回
ブロモホルム	0.09mg/L以下	0.001 未満	0.001 未満	0.001		12回
ホルムアルデヒド	0.08mg/L以下	0.008 未満	0.008 未満	0.008		12回
亜鉛及びその化合物	1.0mg/L以下	0.01 未満	0.01 未満	0.01		3回
アルミニウム及びその化合物	0.2mg/L以下	0.02 未満	0.02 未満	0.02		3回
鉄及びその化合物	0.3mg/L以下	0.03 未満	0.01 未満	0.03	0.02 未満	3回
銅及びその化合物	1.0mg/L以下	0.01 未満	0.01 未満	0.01		3回
ナトリウム及びその化合物	200mg/L以下	5.8 mg/L	5.6 mg/L	0.1	5.7 mg/L	3回
マンガン及びその化合物	0.05mg/L以下	0.005 未満	0.005 未満	0.005		3回
塩化物イオン	200mg/L以下	4.9 mg/L	4.3 mg/L	0.2	4.6 mg/L	36回
カルシウム、マグネシウム等(硬度)	300mg/L以下	47 mg/L	46 mg/L	1.0	47 mg/L	3回
蒸発残留物	500mg/L以下	124 mg/L	85 mg/L	1	107 mg/L	3回
陰イオン界面活性剤	0.2mg/L以下	0.02 未満	0.02 未満	0.02		3回
ジェオスミン	0.00001mg/L以下	0.000001 未満	0.000001 未満	0.000001		36回
メチルイソボルネオール	0.00001mg/L以下	0.000001 未満	0.000001 未満	0.000001		36回
非イオン界面活性剤	0.02mg/L以下	0.005 未満	0.002 未満	0.002	0.003 未満	3回
フェノール類	0.005mg/L以下	0.0005 未満	0.0005 未満	0.0005		3回
有機物(全有機炭素(TOC)の量)	3mg/L以下	0.2 mg/L	0.1 未満	0.1	0.1 mg/L	36回
PH値	5.8以上8.6以下	7.2	6.9		7.0	36回
味	異常でないこと	異常でない	異常でない			36回
臭気	異常でないこと	異常でない	異常でない			36回
色度	5度以下	0.5 未満	0.5 未満	0.5		36回
濁度	2度以下	0.1 未満	0.1 未満	0.1		36回

「浄水の水質試験結果」(過去3年間)

採水地点：須谷水源地内蛇口

水質検査項目	基準値	最大値	最小値	定量下限値	平均値	検査回数
一般細菌	100個/mL以下	13 個/mL	0 個/mL		1 個/mL	3 6回
大腸菌	不検出	検出されない	検出されない			3 6回
カドミウム及びその化合物	0.003mg/L以下	0.0003 未満	0.0003 未満	0.0003		3回
水銀及びその化合物	0.0005mg/L以下	0.00005 未満	0.00005 未満	0.00005		3回
セレン及びその化合物	0.01mg/L以下	0.001 未満	0.001 未満	0.001		3回
鉛及びその化合物	0.01mg/L以下	0.001 未満	0.001 未満	0.001		3回
ヒ素及びその化合物	0.01mg/L以下	0.001 未満	0.001 未満	0.001		3回
六価クロム化合物	0.02mg/L以下	0.002 未満	0.002 未満	0.002		3回
亜硝酸態窒素	0.04mg/L以下	0.004 未満	0.004 未満	0.004		1 2回
シアン化物イオン及び塩化シアン	0.01mg/L以下	0.001 未満	0.001 未満	0.001		1 2回
硝酸態窒素及び亜硝酸態窒素	10mg/L以下	2.55 mg/L	0.70 mg/L	0.1	1.44 mg/L	1 2回
フッ素及びその化合物	0.8mg/L以下	0.08 未満	0.06 未満	0.08	0.07 未満	3回
ホウ素及びその化合物	1.0mg/L以下	0.1 未満	0.0 未満	0.1	0.1 未満	3回
四塩化炭素	0.002mg/L以下	0.0002 未満	0.0002 未満	0.0002		3回
1・4-ジオキサン	0.05mg/L以下	0.005 未満	0.005 未満	0.005		3回
シス-1・2-ジクロロエチレン	0.04mg/L以下	0.001 未満	0.001 未満	0.001		3回
ジクロロメタン	0.02mg/L以下	0.001 未満	0.001 未満	0.001		3回
テトラクロロエチレン	0.01mg/L以下	0.001 未満	0.001 未満	0.001		3回
トリクロロエチレン	0.01mg/L以下	0.001 未満	0.001 未満	0.001		3回
ベンゼン	0.01mg/L以下	0.001 未満	0.001 未満	0.001		3回
塩素酸	0.6mg/L以下	0.12 mg/L	0.06 未満	0.06	0.07 mg/L	1 2回
クロロ酢酸	0.02mg/L以下	0.002 未満	0.002 未満	0.002		1 2回
クロロホルム	0.06mg/L以下	0.001 未満	0.001 未満	0.001		1 2回
ジクロロ酢酸	0.03mg/L以下	0.003 未満	0.003 未満	0.003		1 2回
ジブロモクロロメタン	0.1mg/L以下	0.001 未満	0.001 未満	0.001		1 2回
臭素酸	0.01mg/L以下	0.001 未満	0.001 未満	0.001		1 2回
総トリハロメタン	0.1mg/L以下	0.001 未満	0.001 未満	0.001		1 2回
トリクロロ酢酸	0.03mg/L以下	0.003 未満	0.003 未満	0.003		1 2回
ブロモジクロロメタン	0.03mg/L以下	0.001 未満	0.001 未満	0.001		1 2回
ブロモホルム	0.09mg/L以下	0.001 未満	0.001 未満	0.001		1 2回
ホルムアルデヒド	0.08mg/L以下	0.008 未満	0.008 未満	0.008		1 2回
亜鉛及びその化合物	1.0mg/L以下	0.01 未満	0.01 未満	0.01		3回
アルミニウム及びその化合物	0.2mg/L以下	0.02 未満	0.02 未満	0.02		3回
鉄及びその化合物	0.3mg/L以下	0.03 未満	0.01 未満	0.03	0.02 未満	3回
銅及びその化合物	1.0mg/L以下	0.01 未満	0.01 未満	0.01		3回
ナトリウム及びその化合物	200mg/L以下	5.2 mg/L	5.0 mg/L	0.1	5.1 mg/L	3回
マンガン及びその化合物	0.05mg/L以下	0.005 未満	0.005 未満	0.005		3回
塩化物イオン	200mg/L以下	5.5 mg/L	3.8 mg/L	0.2	4.5 mg/L	3 6回
カルシウム、マグネシウム等(硬度)	300mg/L以下	51 mg/L	44 mg/L	1.0	47 mg/L	3回
蒸発残留物	500mg/L以下	108 mg/L	93 mg/L	1	100 mg/L	3回
陰イオン界面活性剤	0.2mg/L以下	0.02 未満	0.02 未満	0.02		3回
ジェオスミン	0.00001mg/L以下	0.000001 未満	0.000001 未満	0.000001		3 6回
メチルイソボルネオール	0.00001mg/L以下	0.000001 未満	0.000001 未満	0.000001		3 6回
非イオン界面活性剤	0.02mg/L以下	0.005 未満	0.002 未満	0.002	0.003 未満	3回
フェノール類	0.005mg/L以下	0.0005 未満	0.0005 未満	0.0005		3回
有機物(全有機炭素(TOC)の量)	3mg/L以下	0.3 mg/L	0.1 未満	0.1	0.1 mg/L	3 6回
PH値	5.8以上8.6以下	7.1	6.8		7.0	3 6回
味	異常でないこと	異常でない	異常でない			3 6回
臭気	異常でないこと	異常でない	異常でない			3 6回
色度	5度以下	0.5 未満	0.5 未満	0.5		3 6回
濁度	2度以下	0.1 未満	0.1 未満	0.1		3 6回

「浄水の水質試験結果」(過去3年間)

採水地点：星尾水源内蛇口

水質検査項目	基準値	最大値	最小値	定量下限値	平均値	検査回数
一般細菌	100個/mL以下	20 個/mL	0 個/mL		2 個/mL	3 6回
大腸菌	不検出	検出されない	検出されない			3 6回
カドミウム及びその化合物	0.003mg/L以下	0.0003 未満	0.0003 未満	0.0003		3回
水銀及びその化合物	0.0005mg/L以下	0.00005 未満	0.00005 未満	0.00005		3回
セレン及びその化合物	0.01mg/L以下	0.001 未満	0.001 未満	0.001		3回
鉛及びその化合物	0.01mg/L以下	0.001 未満	0.001 未満	0.001		3回
ヒ素及びその化合物	0.01mg/L以下	0.001 未満	0.001 未満	0.001		3回
六価クロム化合物	0.02mg/L以下	0.002 未満	0.002 未満	0.002		3回
亜硝酸態窒素	0.04mg/L以下	0.004 未満	0.004 未満	0.004		1 2回
シアン化物イオン及び塩化シアン	0.01mg/L以下	0.001 未満	0.001 未満	0.001		1 2回
硝酸態窒素及び亜硝酸態窒素	10mg/L以下	3.31 mg/L	1.30 mg/L	0.1	1.84 mg/L	1 2回
フッ素及びその化合物	0.8mg/L以下	0.08 未満	0.07 未満	0.08	0.08 未満	3回
ホウ素及びその化合物	1.0mg/L以下	0.1 未満	0.1 未満	0.1		3回
四塩化炭素	0.002mg/L以下	0.0002 未満	0.0002 未満	0.0002		3回
1・4-ジオキサン	0.05mg/L以下	0.005 未満	0.005 未満	0.005		3回
シス-1・2-ジクロロエチレン	0.04mg/L以下	0.001 未満	0.001 未満	0.001		3回
ジクロロメタン	0.02mg/L以下	0.001 未満	0.001 未満	0.001		3回
テトラクロロエチレン	0.01mg/L以下	0.001 未満	0.001 未満	0.001		3回
トリクロロエチレン	0.01mg/L以下	0.001 未満	0.001 未満	0.001		3回
ベンゼン	0.01mg/L以下	0.001 未満	0.001 未満	0.001		3回
塩素酸	0.6mg/L以下	0.10 mg/L	0.06 未満	0.06	0.07 mg/L	1 2回
クロロ酢酸	0.02mg/L以下	0.002 未満	0.002 未満	0.002		1 2回
クロロホルム	0.06mg/L以下	0.001 未満	0.001 未満	0.001		1 2回
ジクロロ酢酸	0.03mg/L以下	0.003 未満	0.003 未満	0.003		1 2回
ジブromクロロメタン	0.1mg/L以下	0.001 未満	0.001 未満	0.001		1 2回
臭素酸	0.01mg/L以下	0.001 未満	0.001 未満	0.001		1 2回
総トリハロメタン	0.1mg/L以下	0.001 未満	0.001 未満	0.001		1 2回
トリクロロ酢酸	0.03mg/L以下	0.003 未満	0.003 未満	0.003		1 2回
ブromジクロロメタン	0.03mg/L以下	0.001 未満	0.001 未満	0.001		1 2回
ブromホルム	0.09mg/L以下	0.001 未満	0.001 未満	0.001		1 2回
ホルムアルデヒド	0.08mg/L以下	0.008 未満	0.008 未満	0.008		1 2回
亜鉛及びその化合物	1.0mg/L以下	0.01 未満	0.01 未満	0.01		3回
アルミニウム及びその化合物	0.2mg/L以下	0.02 未満	0.02 未満	0.02		3回
鉄及びその化合物	0.3mg/L以下	0.03 未満	0.01 未満	0.03	0.02 未満	3回
銅及びその化合物	1.0mg/L以下	0.01 未満	0.01 未満	0.01		3回
ナトリウム及びその化合物	200mg/L以下	11.0 mg/L	10.7 mg/L	0.1	10.9 mg/L	3回
マンガン及びその化合物	0.05mg/L以下	0.005 未満	0.005 未満	0.005		3回
塩化物イオン	200mg/L以下	16.0 mg/L	5.4 mg/L	0.2	11.2 mg/L	3 6回
カルシウム、マグネシウム等(硬度)	300mg/L以下	65 mg/L	56 mg/L	1.0	61 mg/L	3回
蒸発残留物	500mg/L以下	160 mg/L	122 mg/L	1	146 mg/L	3回
陰イオン界面活性剤	0.2mg/L以下	0.02 未満	0.02 未満	0.02		3回
ジェオスミン	0.00001mg/L以下	0.000001 未満	0.000001 未満	0.000001		3 6回
メチルイソボルネオール	0.00001mg/L以下	0.000001 未満	0.000001 未満	0.000001		3 6回
非イオン界面活性剤	0.02mg/L以下	0.005 未満	0.002 未満	0.002	0.003 未満	3回
フェノール類	0.005mg/L以下	0.0005 未満	0.0005 未満	0.0005		3回
有機物(全有機炭素(TOC)の量)	3mg/L以下	0.3 mg/L	0.1 未満	0.1	0.1 mg/L	3 6回
PH値	5.8以上8.6以下	7.1	6.7		6.9	3 6回
味	異常でないこと	異常でない	異常でない			3 6回
臭気	異常でないこと	異常でない	異常でない			3 6回
色度	5度以下	0.5 未満	0.5 未満	0.5		3 6回
濁度	2度以下	0.1 未満	0.1 未満	0.1		3 6回

{水質特性}

上記の水質検査結果は過去3年間（令和3年度～令和5年度）における値をまとめたものです。
地下水であるため、おおむね良好な結果ではありますが、微細な数値の変動がみられます。

{水質管理について}

地下水を利用しているので大きな水質の変動はありませんが、増・湯水時には特に水質の変動に注意し、状況に応じた対応を行います。

{水質管理上の留意する事項}

良好な水質ではありますが、季節による微細な数値の変動に注意するよう心がけ、将来にわたり大きな水質の変動が無いように留意します。

(2) 定期的水質検査

[当該事項、採水の場所、検査の回数及びその理由]

〈当該事項〉

下記の一覧表のとおり。

〈採水の場所〉

①：各浄水場及び各配水系統末端の給水栓で行います。

②：配水系統ごとに1地点以上を選びます。

③：配水管の末端等水が停滞しやすい場所を選びます。

注①送水施設及び配水施設内で濃度が上昇しないことが明らかな場合、給水栓に代えて浄水施設の出口、送水施設又は配水施設のいずれかにおいて採取することがあります。

〈検査の回数及びその理由〉

A：一日1回以上（以下、毎日検査と記述します。）

・・・水道法施行規則第15条第1項第1号及び第3号による。

B：概ね1箇月に1回以上・・・上記に同じ。

C：概ね3箇月に1回以上・・・上記に同じ。

D：概ね1年に1回以上

・・・水源に水又は汚染物質を排出する施設の設置状況から原水の水質が大きく変わるおそれが少ないと認められる場合であって、過去3年間における検査の結果がすべて基準値の1/5以下であるとき。

E：概ね3年に1回以上

・・・水源に水又は汚染物質を排出する施設の設置状況から原水の水質が大きく変わるおそれが少ないと認められる場合であって、過去3年間における検査の結果がすべて基準値の1/10以下であるとき。

※上記のB～Eについては、以下、定期検査と記述します。

(3) 定期的水質検査を省略する項目（当該項目及びその理由）

〈当該項目〉

下記の一覧表のとおり。〈当該項目〉

下記の一覧表のとおり。「省略について」

〈省略する理由〉

理由：本水道の水源は地下水であり、地質的に安定しており大きな水質の変動はあまり考えられない。また、過去3年間の水質検査の結果は基準値のほぼ1/10以下で安定している。

：原水と浄水の検査結果に差異が見られないことから、原水の検査を年1回に省略します。尚、菌検査については原水で行います。（浄水の採水地点が原水の採水地点と近接していることによる。浄水の採水地点を離れた所にするとも他の水系と混ざってしまう。）

《水質検査実施一覧表》

各浄水

水質検査項目		基準値	省略	検査回数	採水地点	水質検査の方法
毎日検査	色	異常なし		A		自己
	濁り	異常なし		A		自己
	消毒の残留効果	0.1mg/L		A		自己
水質基準項目	一般細菌	100個/mmL以下		B		委託 a
	大腸菌	不検出		B		委託 a
	カドミウム及びその化合物	0.003mg/L以下		D		委託 a
	水銀及びその化合物	0.0005mg/L以下		D		委託 a
	セレン及びその化合物	0.01mg/L以下		D		委託 a
	鉛及びその化合物	0.01mg/L以下		D		委託 a
	ヒ素及びその化合物	0.01mg/L以下		D		委託 a
	六価クロム化合物	0.02mg/L以下		D		委託 a
	亜硝酸態窒素	0.04mg/L以下		C		委託 a
	シアン化物イオン及び塩化シアン	0.01mg/L以下		C		委託 a
	硝酸性窒素及び亜硝酸性窒素	10mg/L以下		C		委託 a
	フッ素及びその化合物	0.8mg/L以下		D		委託 a
	ホウ素及びその化合物	1.0mg/L以下		D		委託 a
	四塩化炭素	0.002mg/L以下		D		委託 a
	1・4-ジオキサン	0.05mg/L以下		D		委託 a
	シス-1・2-ジクロロエチレン	0.04mg/L以下		D		委託 a
	ジクロロメタン	0.02mg/L以下		D		委託 a
	テトラクロロエチレン	0.01mg/L以下		D		委託 a
	トリクロロエチレン	0.01mg/L以下		D		委託 a
	ベンゼン	0.01mg/L以下		D		委託 a
	塩素酸	0.6mg/L以下		C		委託 a
	クロロ酢酸	0.02mg/L以下		C		委託 a
	クロロホルム	0.06mg/L以下		C		委託 a
	ジクロロ酢酸	0.03mg/L以下		C		委託 a
	ジブロモクロロメタン	0.1mg/L以下		C		委託 a
	臭素酸	0.01mg/L以下		C		委託 a
	総トリハロメタン	0.1mg/L以下		C		委託 a
	トリクロロ酢酸	0.03mg/L以下		C		委託 a
	ブロモジクロロメタン	0.03mg/L以下		C		委託 a
	ブロモホルム	0.09mg/L以下		C		委託 a
	ホルムアルデヒド	0.08mg/L以下		C		委託 a
	亜鉛及びその化合物	1.0mg/L以下		D		委託 a
	アルミニウム及びその化合物	0.2mg/L以下		D		委託 a
	鉄及びその化合物	0.3mg/L以下		D		委託 a
	銅及びその化合物	1.0mg/L以下		D		委託 a
	ナトリウム及びその化合物	200mg/L以下		D		委託 a
	マンガン及びその化合物	0.05mg/L以下		D		委託 a
	塩化物イオン	200mg/L以下		B		委託 a
	カルシウム、マグネシウム等(硬度)	300mg/L以下		D		委託 a
	蒸発残留物	500mg/L以下		D		委託 a
	陰イオン界面活性剤	0.2mg/L以下		D		委託 a
	ジェオスミン	0.00001mg/L以下		B		委託 a
	メチルイソボルネオール	0.00001mg/L以下		B		委託 a
	非イオン界面活性剤	0.02mg/L以下		D		委託 a
	フェノール類	0.005mg/L以下		D		委託 a
有機物(全有機炭素(TOC)の量)	3mg/L以下		B		委託 a	
PH値	5.8以上8.6以下		B		委託 a	
味	異常なし		B		委託 a	
臭気	異常なし		B		委託 a	
色度	5度以下		B		委託 a	
濁度	2度以下		B		委託 a	

《水質検査実施一覧表》

各原水

水質検査項目		基準値	省略	検査回数	採水地点	水質検査の方法
毎日検査	色	異常なし		A		自己
	濁り	異常なし		A		自己
	消毒の残留効果	0.1mg/L		A		自己
水質基準項目	一般細菌	100個/mmL以下		D		委託 a
	大腸菌	不検出		D		委託 a
	カドミウム及びその化合物	0.003 mg/L以下		D		委託 a
	水銀及びその化合物	0.0005mg/L以下		D		委託 a
	セレン及びその化合物	0.01mg/L以下		D		委託 a
	鉛及びその化合物	0.01mg/L以下		D		委託 a
	ヒ素及びその化合物	0.01mg/L以下		D		委託 a
	六価クロム化合物	0.02mg/L以下		D		委託 a
	亜硝酸態窒素	0.04mg/L以下		D		委託 a
	シアン化物イオン及び塩化シアン	0.01mg/L以下		D		委託 a
	硝酸性窒素及び亜硝酸性窒素	10mg/L以下		D		委託 a
	フッ素及びその化合物	0.8mg/L以下		D		委託 a
	ホウ素及びその化合物	1.0mg/L以下		D		委託 a
	四塩化炭素	0.002mg/L以下		D		委託 a
	1・4-ジオキサン	0.05mg/L以下		D		委託 a
	シス-1・2-ジクロロエチレン	0.04mg/L以下		D		委託 a
	ジクロロメタン	0.02mg/L以下		D		委託 a
	テトラクロロエチレン	0.01mg/L以下		D		委託 a
	トリクロロエチレン	0.01mg/L以下		D		委託 a
	ベンゼン	0.01mg/L以下		D		委託 a
	亜鉛及びその化合物	1.0mg/L以下		D		委託 a
	アルミニウム及びその化合物	0.2mg/L以下		D		委託 a
	鉄及びその化合物	0.3mg/L以下		D		委託 a
	銅及びその化合物	1.0mg/L以下		D		委託 a
	ナトリウム及びその化合物	200mg/L以下		D		委託 a
	マンガン及びその化合物	0.05mg/L以下		D		委託 a
	塩化物イオン	200mg/L以下		D		委託 a
	カルシウム、マグネシウム等(硬度)	300mg/L以下		D		委託 a
	蒸発残留物	500mg/L以下		D		委託 a
	陰イオン界面活性剤	0.2mg/L以下		D		委託 a
	ジェオスミン	0.00001mg/L以下		D		委託 a
	メチルイソボルネオール	0.00001mg/L以下		D		委託 a
	非イオン界面活性剤	0.02mg/L以下		D		委託 a
	フェノール類	0.005mg/L以下		D		委託 a
有機物(全有機炭素(TOC)の量)	3mg/L以下		D		委託 a	
PH値	5.8以上8.6以下		D		委託 a	
臭気	異常なし		D		委託 a	
色度	5度以下		D		委託 a	
濁度	2度以下		D		委託 a	

※ 〈検査方法〉

自己：水道事業体で自己検査を行います。

委託 a：厚生労働省登録検査機関に委託します。

採水の場所

原水

新堂水系

新堂水源地内ポンプ配管

糸我水系

河南浄水場内ポンプ配管

下中島水系

下中島水源地内ポンプ配管

須谷水源地

須谷水源地内ポンプ配管

星尾水源地

星尾水源地内ポンプ配管

浄水

新堂水系

新堂水源地内蛇口（管内加圧式のため）

糸我水系

河南浄水場内蛇口（場内給水は配水タンク以降の配管より給水）

下中島水系

道加圧ポンプ場内蛇口

須谷水源地

須谷水源地内蛇口（管内加圧式のため）

星尾水源地

星尾水源地内蛇口（管内加圧式のため）

（4）臨時の水質検査（水道法第20条第1項）

1）次に掲げる要件に該当する場合は臨時の検査を行うものとします。

（イ）水源の水質が著しく悪化したとき。

（ロ）水源に異常があったとき。

（ハ）水源付近、給水区域及びその周辺等において消化器系感染症が流行しているとき。

（ニ）浄水過程に異常があったとき。

（ホ）配水管の大規模な工事その他水道施設が著しく汚染されたおそれがあるとき。

（ヘ）その他特に必要があると認められるとき。

2）臨時の場合の検査項目及び採水地点を次のとおりとします。

（ア）原則51項目全てが対象ですが、検査を行う必要がないことがあきらかであると認められる場合はその項目についての検査を省略します。

（イ）定期検査の場合に準じますが、水質の異常の内容とその範囲を正確に把握できる地点を選定します。

（5）法第20条第3項の規定により水質検査を委託する場合における当該委託の内容

定期の検査及び臨時の検査については、当事業での検査ができないため、公的検査機関又は厚生労働省登録検査機関に委託します。

なお、詳細は上記の《水質検査実施一覧表》によるものとします。

(6) その他の水質検査の実施に際し配慮すべき事項

1) 水質検査結果の評価・対応

〈基本方針〉

- ① 毎日検査の結果については、検査者の提出する成績書を別の職員がチェックして安全確認を行います。
- ② 定期検査については、委託した検査結果をチェックする職員を配置します。
- ③ 全ての項目の中で、基準を超えている項目があった場合、直ちに原因究明を行い、基準を満たす水質を確保するため必要な対策を講じます。
- ④ 水質検査の結果に異常が認められた場合、確認のため直ちに再検査を行います。

〈評価方法〉

検査ごとの結果の値を基準値と照らし合わせるにより評価を行います。

この際、基準値を超えていることが明らかになった場合は水質異常時とみて所用の対策を図ります。

検査結果の確認は、水道技術管理者がこの任務にあたり評価を行います。

①健康に関する項目

一般細菌、大腸菌、カドミウム、シアン化物、水銀等については、検査ごとの結果を基準値と照らし合わせ、基準を超えている場合は水質異常時として扱います。

その他の項目については、長期的な影響を考慮しつつ検査ごとの結果の値が基準値を超えていることが明らかになった場合は、直ちに原因究明を行い低減化対策を実施し基準を満たすようにします。水質基準超過が継続すると見込まれる場合は水質異常時として扱います。

②性状に関する項目

検査ごとの結果の値を基準値と照らし合わせ、超えていることが明らかになった場合には、水質異常時として扱います。

〈対応方針〉

水質異常時には次の対応を図ります。

- ① 水質検査の結果、水質基準を超えた値が検出された場合には、直ちに原因究明を行い、基準を満たすために必要な対策を講じます。
- ② 水質検査結果に異常が認められた場合に、確認のため直ちに再検査を実施します。
- ③ 水質項目に合わせた適切な対応を行います。
 - (a) 健康に関連する項目
基準の超過が継続することが見込まれ、人の健康を害するおそれがある場合は、取水及び給水の緊急停止措置を講じ、かつ、その旨を関係者に周知させる措置を講じます。
 - (b) 性状に関する項目
基準値を超過し、生活利用上又は施設管理上障害のおそれがある場合は、直ちに原因究明を行い、必要に応じ当該項目にかかる低減化対策を講じ、基準を満たす水質を確保します。
ただし、色度、濁度のように水質汚染の可能性があるもの、銅のように過剰量の存在が健康に影響を及ぼすおそれのある項目については、健康に関連する項に準じて適切に対応します。

2) 水質検査計画の見直し

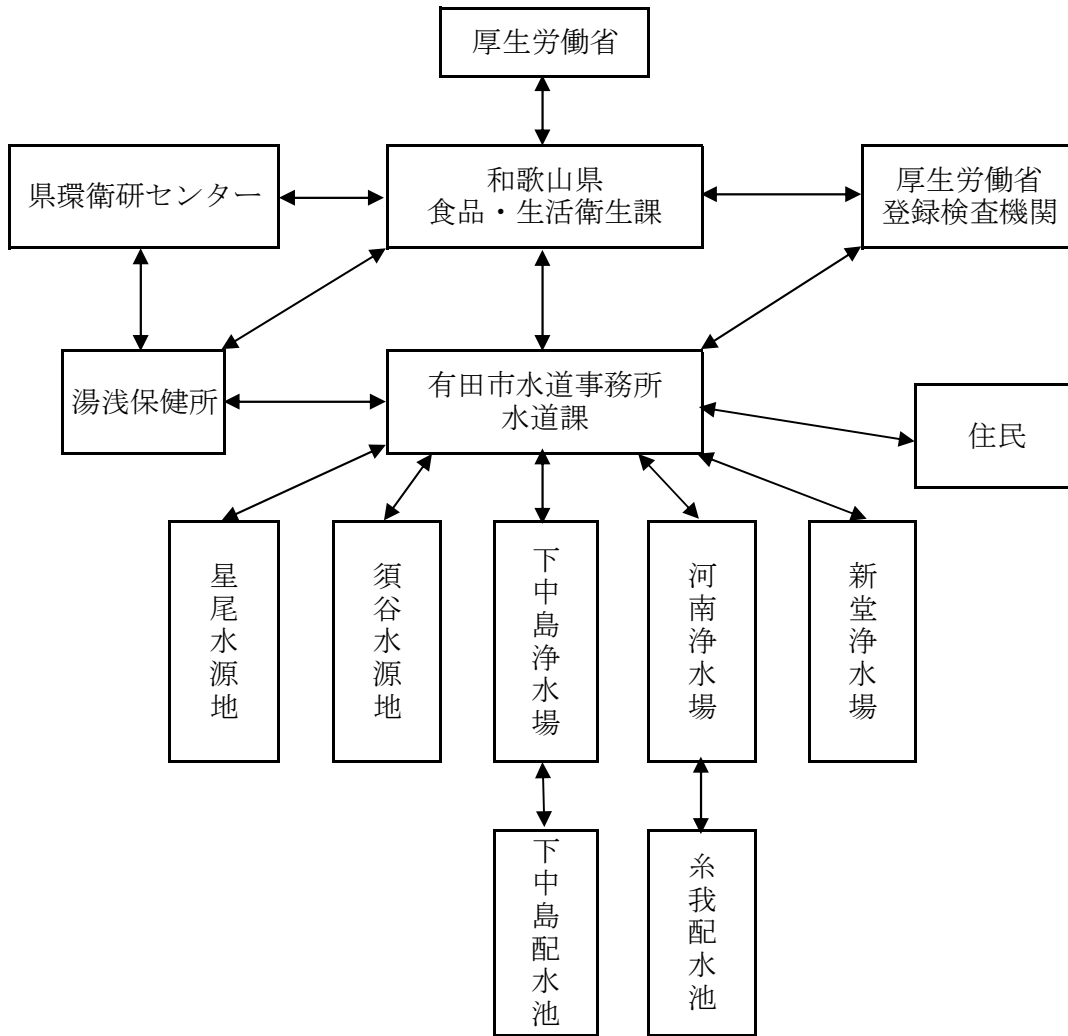
水質検査計画と実際の水質検査等に行き違いが生じた場合は、その部分の一部見直しを行います。

また、法律の改正等による重要な変更、内容の大部分に対する変更が生じた場合は必要に応じて見直しを行います。

3) 水質検査の精度と信頼性保証

水質検査の精度を確認し、需用者に対する信頼性の保証を行うために、複数の厚生労働大臣登録検査機関による水質検査を行い、事業者自らがチェックを行います。新しい水質項目については、渇水期を対象に3年間の期間において、少なくとも年1回以上の精査を他の機関に依頼し、信頼性の向上を図ります。

4) 関係機関との連携



4. 水質管理目標設定項目にかかる事項

水質管理目標設定項目とは、水質基準を補完する項目として新たに定められたものです。これらは将来にわたり水道水の安全性の確保等に万全を期する見地から、水道事業者等において水質基準にかかる検査に準じて、体系的・組織的な監視によりその検出状況を把握し、水道水質管理上留意すべき項目として定められたものです。一般環境中で検出されている項目、使用量が多く今後水道水中でも検出される可能性があり水道水質管理上留意すべきとして関係者の注意を喚起するため、水質検査を行い、知見を集積していく項目として選定されています。

以下の項目について水質管理目標設定項目として位置づけます。

	検査項目	目標値	検査頻度	採水地点
1	アンチモン及びその化合物	アンチモンの量に関して 0.02mg/L以下	1回/年	
2	ウラン及びその化合物	ウランの量に関して、 0.002mg/L以下(暫定)	1回/年	
3	ニッケル及びその化合物	ニッケルの量に関して、 0.02mg/L以下	1回/年	
4	1,2-ジクロロエタン	0.004mg/L以下	1回/年	
5	トルエン	0.4mg/L以下	1回/年	
6	フタル酸ジ(2-エチルヘキシル)	0.08mg/L以下	1回/年	
7	亜塩素酸	0.6mg/L以下	1回/年	
8	二酸化塩素	0.6mg/L以下	1回/年	
9	ジクロロアセトニトリル	0.01mg/L以下(暫定)	1回/年	
10	抱水クロラール	0.02mg/L以下(暫定)	1回/年	
11	農薬類(別表参照)	検出値と目標値の比の和として、 1以下	1回/年	
12	残留塩素	1mg/L以下	1回/年	
13	カルシウム、マグネシウム等(硬度)	10mg/L以上100mg/L以下	1回/年	
14	マンガン及びその化合物	マンガンの量に関して、 0.01mg/L以下	1回/年	
15	遊離炭酸	20mg/L以下	1回/年	
16	1,1,1-トリクロロメタン	0.3mg/L以下	1回/年	
17	メチル-t-ブチルエーテル	0.02mg/L以下	1回/年	
18	有機物等(過マンガン酸カリウム消費量)	3mg/L以下	1回/年	
19	臭気強度(TON)	3以下	1回/年	
20	蒸発残留物	30mg/L以上200mg/L以下	1回/年	
21	濁度	1度以下	1回/年	
22	PH値	7.5程度	1回/年	
23	腐食性(ランゲリア指数)	-1程度以上とし、極力0に近づける	1回/年	
24	従属栄養細菌	2000個/mL以下(暫定)	1回/年	
25	1,1-ジクロロエチレン	0.1mg/L以下	1回/年	
26	アルミニウム及びその化合物	アルミニウムの量に関して、 0.1mg/L以下	1回/年	
27	ペルフルオロオクタンスルホン酸(PFO S)及びペルフルオロオクタン酸(PFOA)	ペルフルオロオクタンスルホン酸(PFOS)及びペルフルオロオクタン酸(PFOA)の量の和として、0.00005mg/L以下(暫定)	1回/年	

別表 農薬類（水質管理目標設定項目15）の対象農薬リスト

	農 薬 名	用途	目標値 (mg/L)	
1	1,3-ジクロロプロペン(D-D)	殺虫剤	0.05mg/L以下	
2	2,2-DPA(ダラボン)	除草剤	0.08mg/L以下	
3	2,4-D(2,4-PA)	除草剤	0.02mg/L以下	
4	EPN	殺虫剤	0.004mg/L以下	
5	MCPA	除草剤	0.005mg/L以下	
6	アシュラム	除草剤	0.9mg/L以下	
7	アセフェート	殺虫剤・殺菌剤	0.006mg/L以下	
8	アトラジン	除草剤	0.01mg/L以下	
9	アニロホス	除草剤	0.003mg/L以下	
10	アミトラズ	殺虫剤	0.006mg/L以下	
11	アラクロール	除草剤	0.03mg/L以下	
12	イソキサチオン	殺虫剤	0.005mg/L以下	
13	イソフェンホス	殺菌剤	0.001mg/L以下	
14	イソプロカルブ(MIPC)	殺虫剤	0.01mg/L以下	
15	イソプロチオラン(IPT)	殺菌剤・殺虫剤	0.3mg/L以下	植物成長調整剤
16	イプフェンカルバゾン	除草剤	0.02mg/L以下	
17	イプロベンホス(IBP)	殺菌剤	0.09mg/L以下	
18	イミノクタジン	殺菌剤・殺虫剤	0.006mg/L以下	
19	インダノファン	除草剤	0.009mg/L以下	
20	エスプロカルブ	除草剤	0.03mg/L以下	
21	エトフェンプロックス	殺虫剤・殺菌剤	0.08mg/L以下	
22	エンドスルフアン(ベンゾエピン)	殺虫剤	0.01mg/L以下	
23	オキサジクロメホン	除草剤	0.02mg/L以下	
24	オキシ銅(有機銅)	殺虫剤・殺菌剤	0.03mg/L以下	
25	オリサストロビン	殺虫剤・殺菌剤	0.1mg/L以下	
26	カズサホス	殺虫剤	0.0006mg/L以下	
27	カフェンストロール	殺虫剤・除草剤	0.008mg/L以下	
28	カルタップ	殺虫剤・殺菌剤・除草剤	0.08mg/L以下	
29	カルバリル(NAC)	殺虫剤	0.02mg/L以下	
30	カルボフラン	代謝物	0.0003mg/L以下	
31	キノクラミン(ACN)	除草剤	0.005mg/L以下	
32	キャプタン	殺菌剤	0.3mg/L以下	
33	クミルロン	除草剤	0.03mg/L以下	
34	グリホサート	除草剤	2mg/L以下	
35	グルホシネート	除草剤・植物成長調整剤	0.02mg/L以下	
36	クロメプロップ	除草剤	0.02mg/L以下	
37	クロルニトロフェン(CNP)	除草剤	0.0001mg/L以下	
38	クロルピリホス	殺虫剤	0.003mg/L以下	
39	クロロタロニル(TPN)	殺菌剤・殺虫剤	0.05mg/L以下	
40	シアナジン	除草剤	0.001mg/L以下	
41	シアノホス(CYAP)	殺虫剤	0.003mg/L以下	
42	ジウロン(DCMU)	除草剤	0.02mg/L以下	
43	ジクロベニル(DBN)	除草剤	0.03mg/L以下	
44	ジクロルボス(DDVP)	殺虫剤	0.008mg/L以下	
45	ジクワット	除草剤	0.01mg/L以下	
46	ジスルホトン(エチルチオメトン)	殺虫剤	0.004mg/L以下	
47	ジチオカルバメート系農薬	殺虫剤・殺菌剤	0.005mg/L以下	
48	ジチオピル	除草剤	0.009mg/L以下	
49	シハロホップチル	除草剤	0.006mg/L以下	
50	シマジン(CAT)	除草剤	0.003mg/L以下	
51	ジメタメトリン	除草剤	0.02mg/L以下	
52	ジメトエート	殺虫剤	0.05mg/L以下	
53	シメトリン	除草剤	0.03mg/L以下	
54	ダイアジノン	殺虫剤・殺菌剤	0.003mg/L以下	
55	ダイムロン	殺虫剤・殺菌剤・除草剤	0.8mg/L以下	
56	ダズメット、メタム(カーバム)及びメチルイソシアネート	殺菌剤	0.01mg/L以下	(メチルイソシアネートとして)

57	チアジニル	殺虫剤・殺菌剤	0.1mg/L以下	
58	チウラム	殺虫剤・殺菌剤	0.02mg/L以下	
59	チオジカルブ	殺虫剤	0.08mg/L以下	
60	チオファネートメチル	殺虫剤・殺菌剤	0.3mg/L以下	
61	チオベンカルブ	除草剤	0.02mg/L以下	
62	テフリルトリオン	除草剤	0.002mg/L以下	
63	テルブカルブ(MB PMC)	除草剤	0.02mg/L以下	
64	トリクロピル	除草剤	0.006mg/L以下	
65	トリクロルホン(DEP)	殺虫剤	0.005mg/L以下	
66	トリシクラゾール	殺虫剤・殺菌剤	0.1mg/L以下	植物成長調整剤
67	トリフルラリン	除草剤	0.06mg/L以下	
68	ナプロパミド	除草剤	0.03mg/L以下	
69	パラコート	除草剤	0.005mg/L以下	
70	ピペロホス	除草剤	0.0009mg/L以下	
71	ピラクロニル	除草剤	0.01mg/L以下	
72	ピラゾキシフェン	除草剤	0.004mg/L以下	
73	ピラゾリネート(ピラゾレート)	除草剤	0.02mg/L以下	
74	ピリダフェンチオン	殺虫剤	0.002mg/L以下	
75	ピリブチカルブ	除草剤	0.02mg/L以下	
76	ピロキロン	殺虫剤・殺菌剤	0.05mg/L以下	
77	フィプロニル	殺虫剤・殺菌剤	0.0005mg/L以下	
78	フェニトロチオン(MEP)	殺虫剤・殺菌剤	0.01mg/L以下	植物成長調整剤
79	フェノブカルブ(B PMC)	殺虫剤・殺菌剤	0.03mg/L以下	
80	フェリムゾン	殺虫剤・殺菌剤	0.05mg/L以下	
81	フェンチオン(MPP)	殺虫剤	0.006mg/L以下	
82	フェントエート(PAP)	殺虫剤・殺菌剤	0.007mg/L以下	
83	フェントラザミド	除草剤	0.01mg/L以下	
84	フサライド	殺虫剤・殺菌剤	0.1mg/L以下	
85	ブタクロール	除草剤	0.03mg/L以下	
86	ブタミホス	除草剤	0.02mg/L以下	
87	ブプロフェジン	殺虫剤・殺菌剤	0.02mg/L以下	
88	フルアジナム	殺菌剤	0.03mg/L以下	
89	プレチラクロール	除草剤	0.05mg/L以下	
90	プロシミドン	殺菌剤	0.09mg/L以下	
91	プロチオホス	殺虫剤	0.007mg/L以下	
92	プロピコナゾール	殺菌剤	0.05mg/L以下	
93	プロピサミド	除草剤	0.05mg/L以下	
94	プロベナゾール	殺虫剤・殺菌剤	0.03mg/L以下	
95	プロモブチド	殺虫剤・除草剤	0.1mg/L以下	
96	ベノミル	殺菌剤	0.02mg/L以下	
97	ペンシクロン	殺虫剤・殺菌剤	0.1mg/L以下	
98	ベンゾビシクロン	除草剤	0.09mg/L以下	
99	ベンゾフェナップ	除草剤	0.005mg/L以下	
100	ペンタゾン	除草剤	0.2mg/L以下	
101	ペンディメタリン	除草剤・植物成長調整剤	0.3mg/L以下	
102	ベンフラカルブ	殺虫剤・殺菌剤	0.02mg/L以下	
103	ベンフルラリン(ベスロジン)	除草剤	0.01mg/L以下	
104	ベンフレセート	除草剤	0.07mg/L以下	
105	ホスチアゼート	殺虫剤	0.005mg/L以下	
106	マラチオン(マラソン)	殺虫剤	0.7mg/L以下	
107	メコプロップ(MCPP)	除草剤	0.05mg/L以下	
108	メソミル	殺虫剤	0.03mg/L以下	
109	メタラキシル	殺虫剤・殺菌剤	0.2mg/L以下	
110	メチダチオン(DMTP)	殺虫剤	0.004mg/L以下	
111	メトミノストロビン	殺虫剤・殺菌剤	0.04mg/L以下	
112	メトリブジン	除草剤	0.03mg/L以下	
113	メフェナセット	除草剤	0.02mg/L以下	
114	メプロニル	殺虫剤・殺菌剤	0.1mg/L以下	
115	モリネート	除草剤	0.005mg/L以下	

「農 薬」

農薬項目選定理由

水源の周囲で使用されている農薬について、地元農業委員、農協、農薬小売店舗、ホームセンター等を調査し参考とします。

検査回数

1回／年以上（各水源地を4グループに分け年4回時期をずらして検査します）

5. 水質検査計画及び検査結果の公表

- *インターネットの有田市ホームページにおいて公表（年1回51項目の検査結果等）。
- *有田市広報誌による公表のPR。
- *電話等による直接の問い合わせに対して資料等の提供。