

# 有田市 星越池 ため池ハザードマップ

お問い合わせ先：有田市 経済建設部建設課 ☎ 0737-83-1111 (代表)

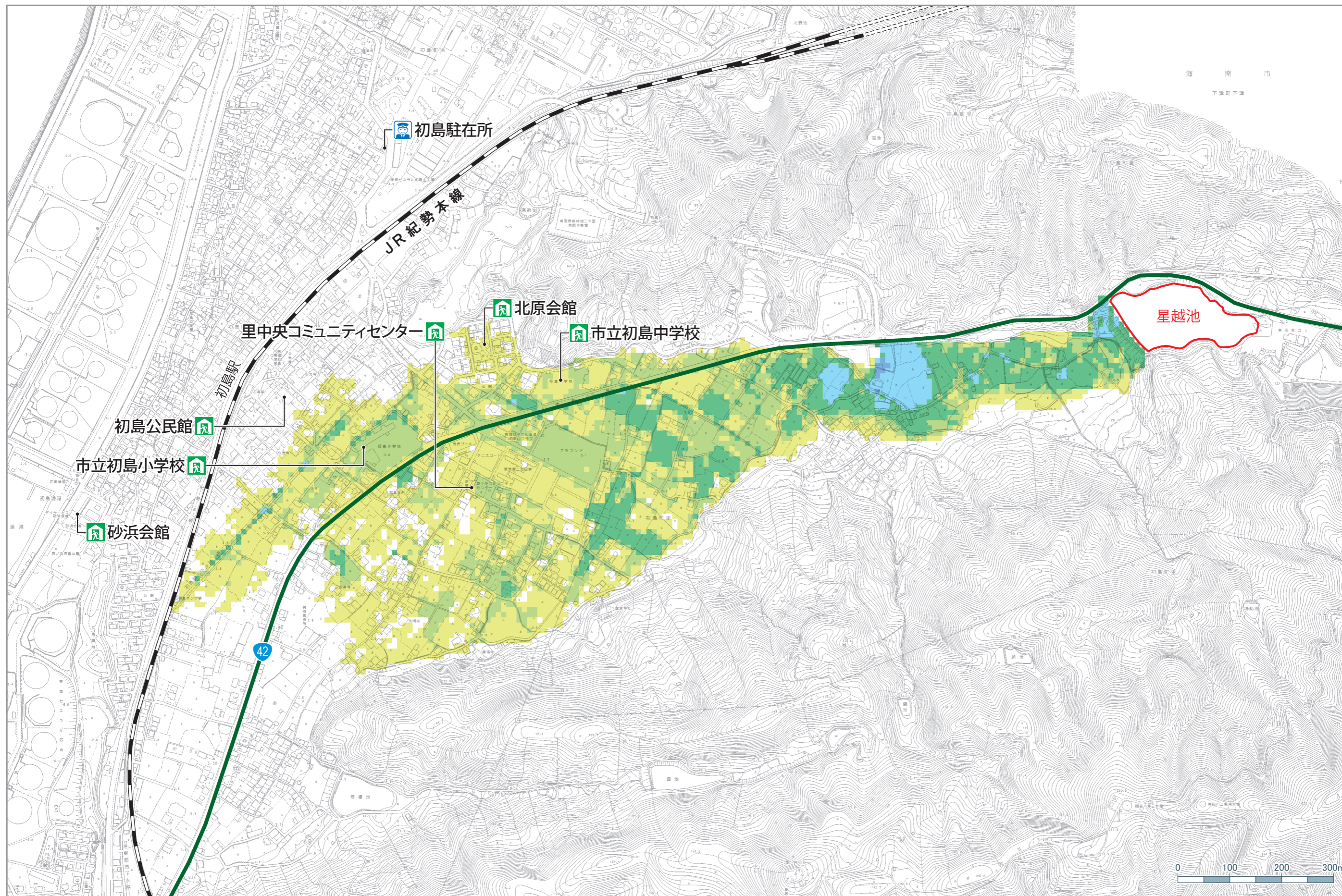
## ●ハザードマップについて

このハザードマップは、大雨等により、万が一ため池が決壊するおそれがある場合の備えとして、安全な避難行動に役立てるための情報を提供する目的で作成しました。日頃から家族や地域で災害について話し合い、家から避難所までの経路や家族の連絡先を書き込んで確認しておきましょう。

## わが家の避難所


## 家族の連絡先

名前	TEL	名前	TEL
名前	TEL	名前	TEL
名前	TEL	名前	TEL



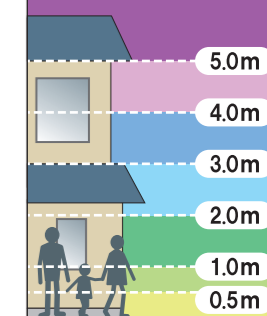
## 施設等

- ため池
- 避難所
- 警察署・交番

## 浸水深

- 5.0m以上
- 4.0m～5.0m未満
- 3.0m～4.0m未満
- 2.0m～3.0m未満
- 1.0m～2.0m未満
- 0.5m～1.0m未満
- 0.5m未満

## 浸水深の目安



- このハザードマップは、ため池の貯水量が満水の状態、堤体が全壊した場合を想定して計算した結果から、各ため池の最大の浸水範囲を示したものです。
- 実際の浸水区域は、ため池の貯水量、堤体の被害の程度、周辺土地の利用状況等により、異なる可能性があります。

