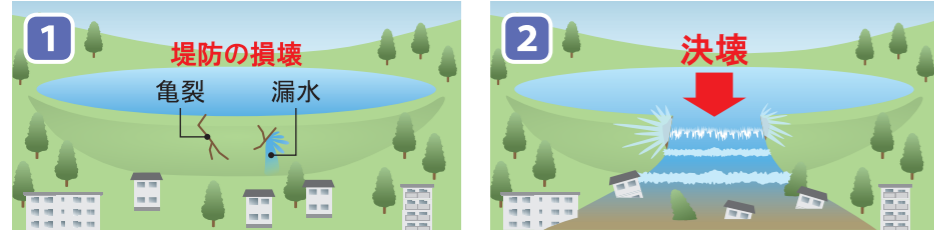


# ? ため池決壊の原因

**地震** 地震の揺れによって堤防に亀裂が入ると、ため池が決壊するおそれが生じます。活断層が多くある日本では、どこにでも直下型地震が発生する可能性があるため、大きな地震の発生後には注意が必要です。

**大雨** 大雨等により、ため池の水位が上昇すると堤防が浸食され、決壊の可能性が高まります。短時間に激しく降る大雨（ゲリラ豪雨）が増加している昨今、集中豪雨等の状況では最大限の警戒が必要です。

## ため池決壊の起こり方



大きな地震、大雨等で堤防が損壊（亀裂や破損した堤防が貯水に耐え切れず「決壊」堤防前面の滑落箇所から漏水など）

## ため池決壊による被害

- ため池の水や土砂が濁流となって、同時に押し寄せます。
- 決壊地点直下の地域の建物や車は押し流される可能性があります。
- 道路や住宅地、田畑は土砂に埋まります。

満水時に全ての貯水量が瞬時に流出する状況を想定

# 状況に応じて、早めの避難を

<p><b>状況により、すばやく避難しましょう</b> 避難情報などが発表されていなくても、雨の状況などから判断し、自主的に避難しましょう。</p>	<p><b>家族には連絡メモを残そう</b> 外出中の家族には、「どこどこへ避難する」といったようなメモを残しておくといいでしょう。</p>
<p><b>防災メモを持とう</b> 高齢者や子どもは、事前に住所、氏名、連絡先などを記載したメモを用意し、身につけて避難しましょう。</p>	<p><b>集団で助け合おう</b> 単独での行動は避け、近所の人たちと集団で決められた場所へ避難しましょう。</p>
<p><b>車での避難は控えて</b> 車は、約30cmの浸水で走行困難になります。車での避難は避けましょう。</p>	<p><b>安全なルートで避難</b> 避難所への経路は、川べりや地下歩道などは避け、できるだけ安全な広い道を選びましょう。</p>
<p><b>持ち出し品は最小限に</b> 非常持ち出し品はリュックサックにまとめ、両手が自由に使えるようにしましょう。</p>	<p><b>避難所では指示に従いましょう</b> 避難所に着いたら、係の人の指示に従い、住所・氏名を報告しましょう。</p>

# i 避難情報と、とるべき行動

災害の発生が予想される状況では、ラジオ・テレビなどで正確な情報を収集し、適切な行動をとってください。また、周りの様子にも注意しましょう。

**ため池の異常に気付いたら、すぐに緊急時連絡先へ通報してください!**

**緊急時連絡先**  
**警察**.....110  
**救急**.....119  
**有田市役所**.....0737-83-1111

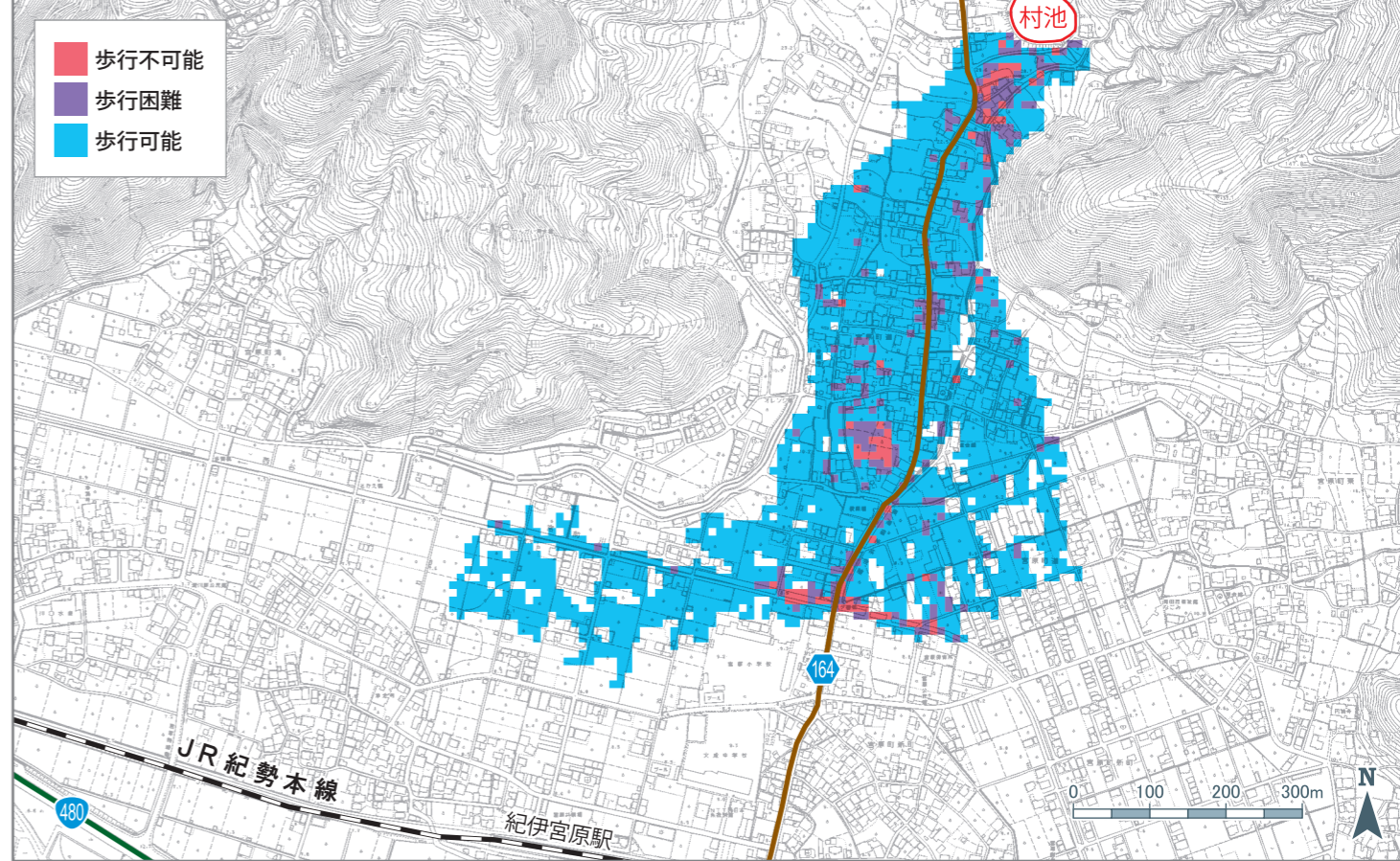
避難情報	危険度	住民のみなさんに求める行動
避難準備情報	低	<p><b>避難の準備を始めてください。</b></p> <ul style="list-style-type: none"> <li>● 家族等との連絡、非常時持出品の用意等、避難準備を開始してください。</li> <li>● 要配慮者の方は、避難を開始してください。</li> </ul>
避難勧告	中	<p><b>なるべく避難してください。</b></p> <ul style="list-style-type: none"> <li>● 速やかに避難を開始してください。</li> <li>● 要配慮者の方は、避難を完了してください。</li> </ul>
避難指示	高	<p><b>ただちに避難してください!</b></p> <ul style="list-style-type: none"> <li>● 一刻も早く避難を完了してください。</li> <li>● 避難行動に危険が伴うような状況では、生命を守る最低限の行動を開始してください。</li> </ul>

# 歩 浸水後の避難の困難度

シミュレーションにより算定された各地の浸水深・流速から、歩行困難度の目安をマップに示しました。「歩行不可能」「歩行困難」と判定された地域では、浸水する前の事前避難が重要です。

浸水深	流速	0.5m/s 未満	0.5m/s~1.0m/s	1.0m/s 以上
		緩 ←	←	→ 急
1.0m 以上	深	困難	不可能	不可能
0.5m~1.0m	↑	可能	困難	不可能
0.5m 未満	浅	可能	可能	困難

## 村池が決壊した場合の歩行困難度



# 非常持ち出し品

避難が必要になった場合に備えて、非常持ち出し品を準備しましょう。リュックサックなどにまとめて、いつでも持ち出せる場所に保管しておくといいでしょう。

<p><b>● 食品・水</b></p> <ul style="list-style-type: none"> <li><input type="checkbox"/> 飲料水 (500mlペットボトル程度)</li> <li><input type="checkbox"/> 乾パン・クラッカー・缶詰など、火を通さなくても食べられる物</li> </ul>	<p><b>● 救急・安全対策</b></p> <ul style="list-style-type: none"> <li><input type="checkbox"/> 救急医薬品 (絆創膏・傷薬・包帯)</li> <li><input type="checkbox"/> 病人やお年寄りの常備薬</li> <li><input type="checkbox"/> ヘルメット (防災ずきん)</li> </ul>	<p><b>● 貴重品</b></p> <ul style="list-style-type: none"> <li><input type="checkbox"/> 現金</li> <li><input type="checkbox"/> 預貯金通帳、印鑑</li> <li><input type="checkbox"/> 権利証書</li> <li><input type="checkbox"/> 免許証</li> <li><input type="checkbox"/> 健康保険証</li> <li><input type="checkbox"/> クレジットカード類</li> </ul>
<p><b>● 日用品</b></p> <ul style="list-style-type: none"> <li><input type="checkbox"/> 筆記用具</li> <li><input type="checkbox"/> 懐中電灯</li> <li><input type="checkbox"/> ろうそく、ライター</li> <li><input type="checkbox"/> 携帯ラジオ</li> <li><input type="checkbox"/> ナイフ、缶切り</li> <li><input type="checkbox"/> 電池</li> <li><input type="checkbox"/> ティッシュペーパー</li> <li><input type="checkbox"/> ビニール袋</li> </ul>	<p><b>● 衣類など</b></p> <ul style="list-style-type: none"> <li><input type="checkbox"/> 衣類 (下着・上着)</li> <li><input type="checkbox"/> タオル</li> <li><input type="checkbox"/> 毛布</li> <li><input type="checkbox"/> 手袋、軍手</li> </ul>	<p><b>● その他</b></p> <ul style="list-style-type: none"> <li><input type="checkbox"/> 洗面用具 (歯ブラシ・石けん)</li> <li><input type="checkbox"/> ほ乳びん</li> <li><input type="checkbox"/> 紙おむつ</li> <li><input type="checkbox"/> メガネ</li> </ul>